

السؤال الثاني:

(٢)

$$B = \{ 6, 12, 18, 24, 30, 36, 42, 48 \}$$

$$|B| = 8$$

$$D = \{ x \mid x \text{ عدد طبيعي}, x < 20 \}$$

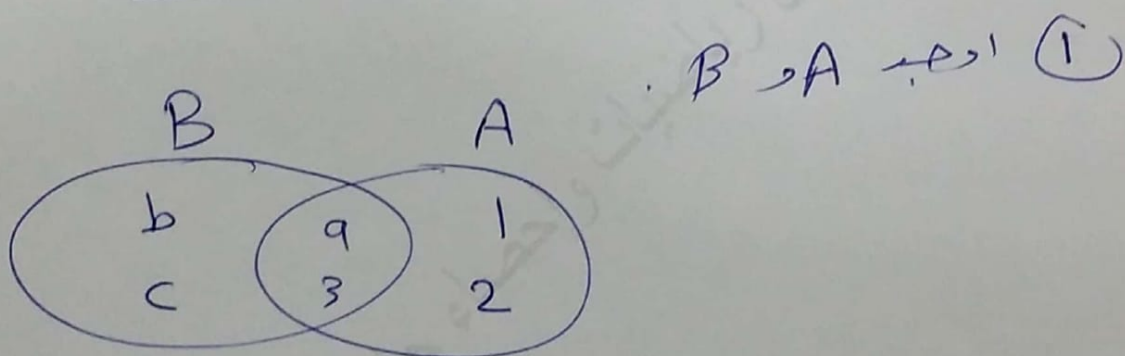
P: 2

السؤال الثالث:

$$A \cup B = \{1, 2, 3, a, b, c\} = \Omega$$

$$A \cap B = \{a, 3\}$$

$$A - B = \{1, 2\}$$



$$A = \{1, 2, 3, a\}$$

$$B = \{3, a, b, c\}$$

$$B - A = \{b, c\}$$

$$(B - A) \cap A = \emptyset$$

②

P. 3

السؤال الرابع :

$$f(x) = -\frac{x}{2} + 3$$

① الميل = $m = -\frac{1}{2}$

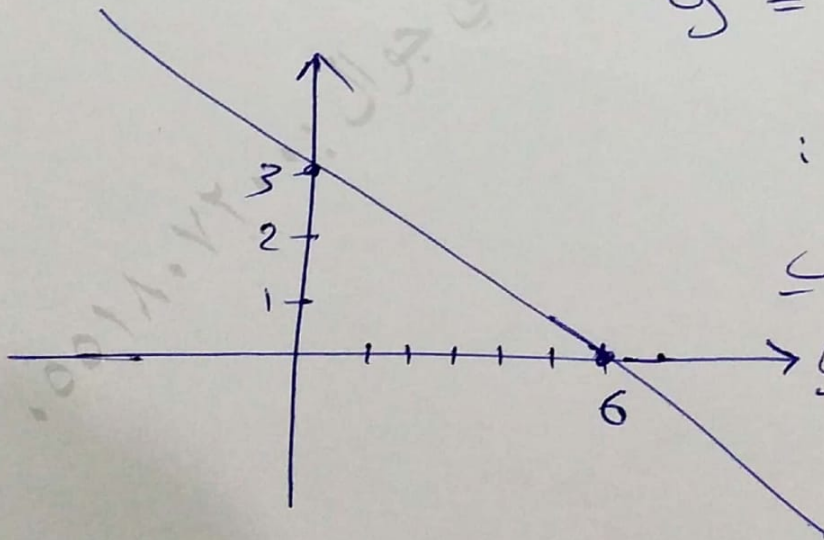
② التقاطع مع x بحل $f(x) = 0$ ←

$$-\frac{x}{2} + 3 = 0 \rightarrow -\frac{x}{2} = -3$$

$$\rightarrow \underline{x = 6}$$

③ التقاطع مع y بحل $x = 0$

$$y = 0 + 3 = \underline{3}$$



④ الدالة متنازعة :

لأنه الخط الاقصى

لقطوع الخط اليبسلي →

في نقطه واحد

4

السؤال الخامس:
قدرة المجموعة: لتكن A مجموعة ما. عندئذ
تُعرف قدرة المجموعة بأنه العدد الذي
يمثل عدد عناصرها. ويرمز له $|A|$.

الدالة الخطية:
لتكن $R \supseteq A$ ونسأخذ f دالة حقيقية
معرفة على A بحيث تقرب كل عنصر x من A
لعدد حقيقي y فمثل هذه الدالة الخطية الآتية:
$$y = f(x) = a + bx$$

على أن a و b ثابتان حقيقيان، عندئذ يقال
عندئذ هذه الدالة الخطية على المجموعة A

اتحاد مجموعتين
يعرف اتحاد مجموعتين A و B على أنه مجموعة
كل العناصر التي تنتمي إلى A أو إلى B
أو إلى كليهما يرمز له: $A \cup B$
$$A \cup B = \{x \mid x \in A \text{ or } x \in B\}$$

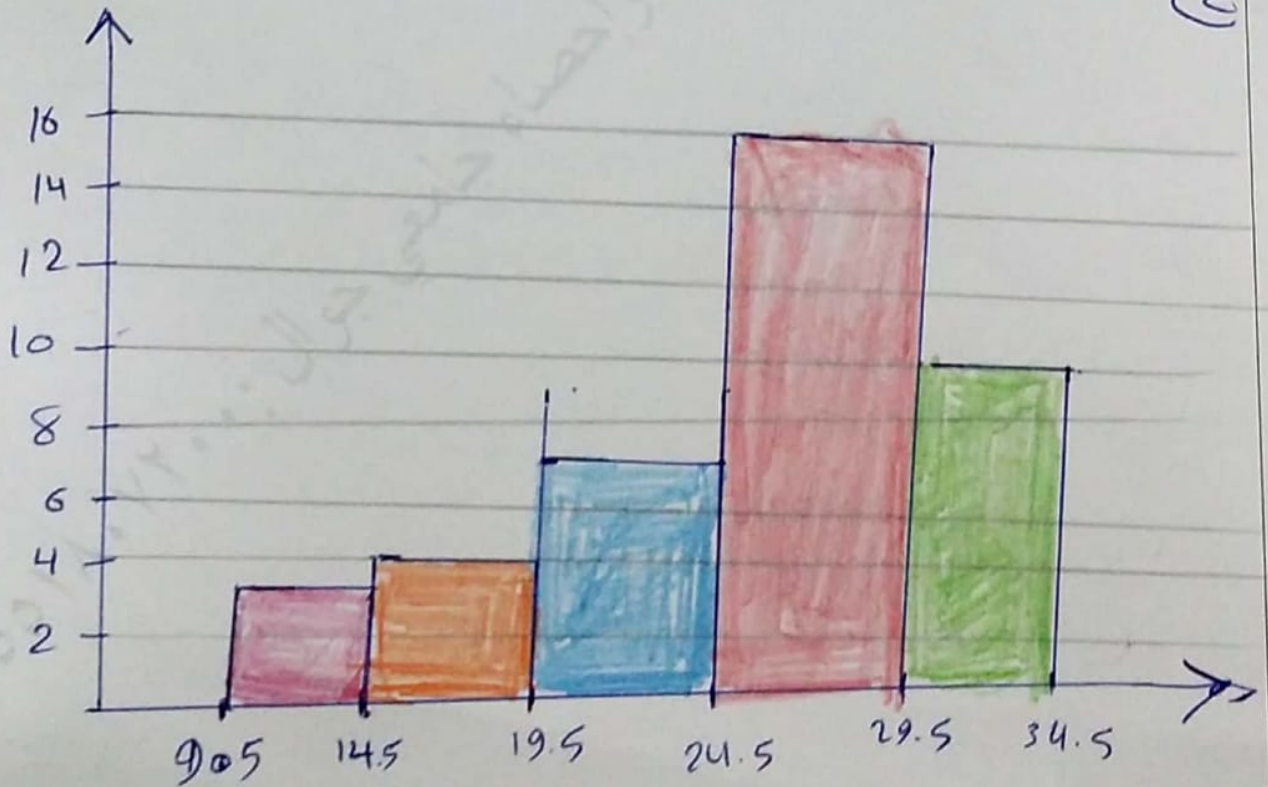
سَمَةِ السُّؤال الخامس

البيانات النوعية : هي صفات تكون قيمها عبارة عن رموز أو أسماء أو أرقام دالة على نوع أو اسم أو صفه
وهي الفصح تتبع عن السؤال : "صا"

الإحصاء الاستدلالي :
هو ذلك الفرع من الإحصاء الذي يهتم بتحليل البيانات واستنتاجها
ومن ثم اتخاذ القرارات المناسبة بناءً

الأستاذ : ياسر مدرس رياضيات وإحصاء جامعي جوال: 0551807200

الرمح	الفئات الفعلية	الفئات لعلية	مركز الفئة	التكرار	التكرار المتجمع النسائي
1	9.5 - 14.5	10 - 14	12	3	3
2	14.5 - 19.5	15 - 19	17	4	7
3	19.5 - 24.5	20 - 24	22	7	14
4	24.5 - 29.5	25 - 29	27	16	30
5	29.5 - 34.5	30 - 34	32	10	40

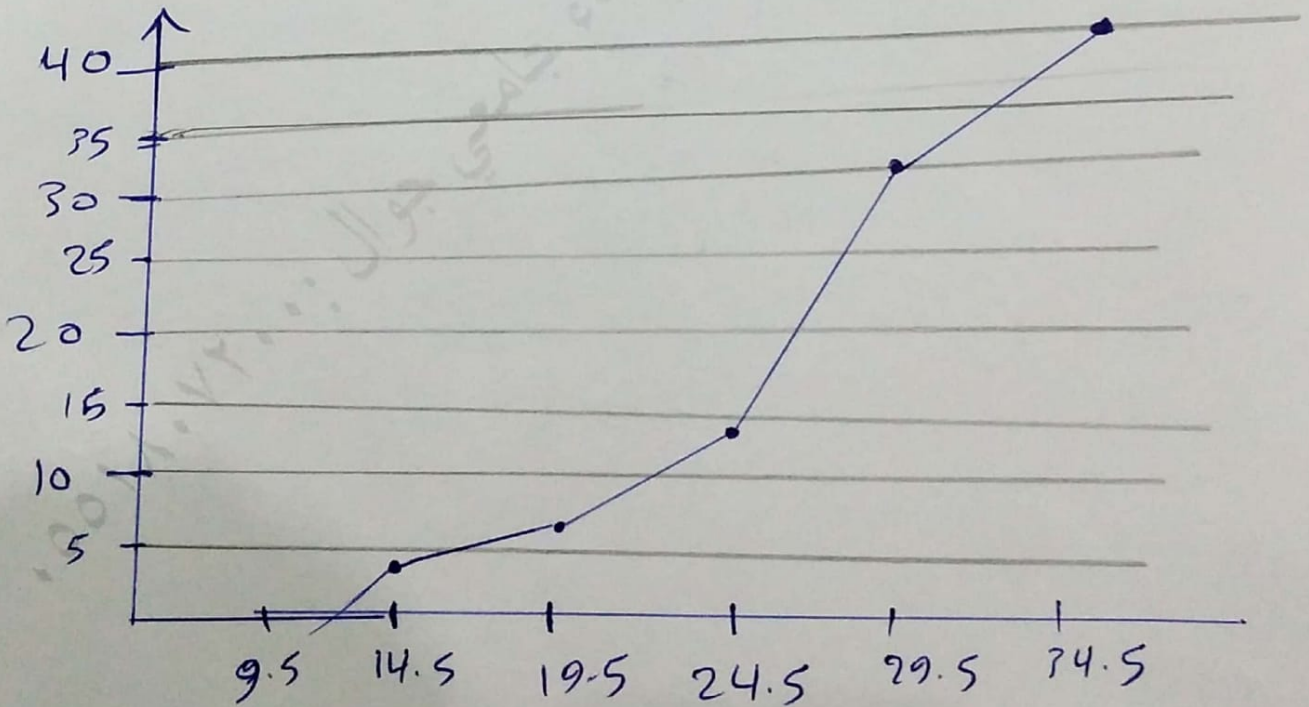
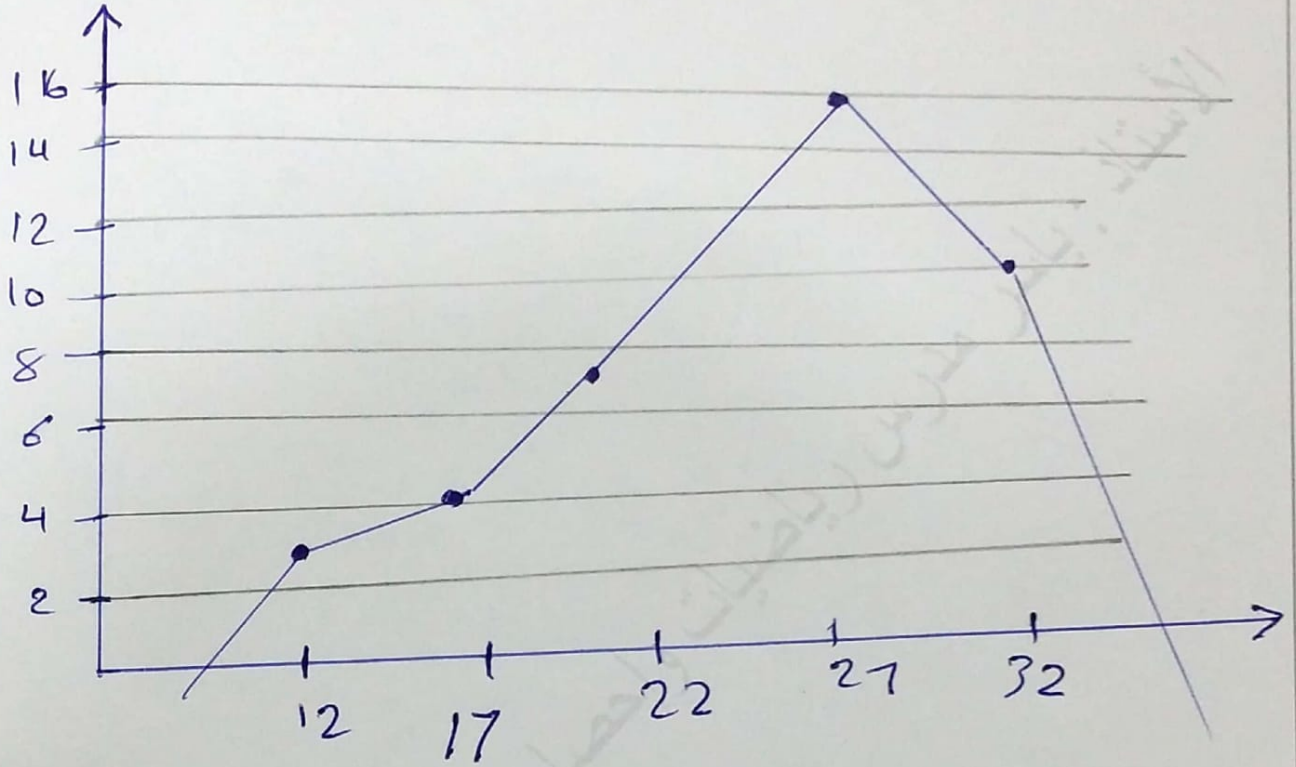


الأستاذ : ياسر مدرس رياضيات وإحصاء جامعي جوال: 0551807200

p. 7

الأستاذ : ياسر مدرس رياضيات وإحصاء جامعي جوال : 0551807200

سمة السؤال السادس



الأستاذ : ياسر مدرس رياضيات وإحصاء جامعي جوال : 0551807200

السؤال السابع

$$B = \frac{25}{100} \times 360 = 90^\circ \quad \textcircled{1}$$

$$O = \frac{15}{100} \times 360 = 54^\circ$$

$$A = \frac{144}{360} \times 100 = 40\% \quad \textcircled{2}$$

$$AB = \frac{72}{360} \times 100 = 20\%$$

$$O : \begin{array}{l} 15\% \rightarrow 45 \\ 100\% \rightarrow X \end{array} \quad \textcircled{3}$$

$$X = \frac{100 \times 45}{15} = 300$$

$$B = \frac{25}{100} \times 300 = 75^\circ$$

$$A = \frac{40}{100} \times 300 = 120$$

$$AB = \frac{20}{100} \times 300 = 60$$

P. 9

السؤال الأول: اختر

1 ← أ

2 ← ب

3 ← ج

4 ← د

0 ← أ - 1 - $[-3, 4]$
← ب - 2 - $[-2, 3]$
← ج - 3 - فاصلة