



مدونة المناهج السعودية

<https://eduschool40.blog>

الموقع التعليمي لجميع المراحل الدراسية

في المملكة العربية السعودية

الجمهورية العربية السورية

وزارة التربية

Syrian Teachers

مدونة ملاحظة



الفئة الأولى - الفصل الأول

2017 - 2018م

1438 - 1439هـ

المؤسسة العامة للطباعة



حقوق الطبع والتوزيع محفوظة

للمؤسسة العامة للطباعة

Syrian Teachers

مؤونة مالموظة



حقوق التأليف والنشر محفوظة

لوزارة التربية في الجمهورية العربية السورية

طُبِعَ أَوَّلَ مَرَّةٍ لِلْعَامِ الدَّرَاسِيِّ 2016 - 2017م

إلهام سعد
رقية سلوم
سهى بسييني
شيرين شاهين
د. علا المغوش
د. فريال حمود
نور معروف
وئام المعلم

لجنة التأليف

وردت الأسماء بحسب الترتيب الهجائي

Syrian Teachers

أ.د. أسماء الياس
أ. د. سلوى مرتضى

التقويم

مقدمة ملاحظة

ميساء موسى

الرّسوم



Syrian Teachers



أزِينُ اسْمِي.

ورقة عمل ١

A large, empty rectangular box with a red border, intended for the student to draw and decorate their name.



لو كان معي ألوان لكنتُ رسمت...

ورقة عمل ٢



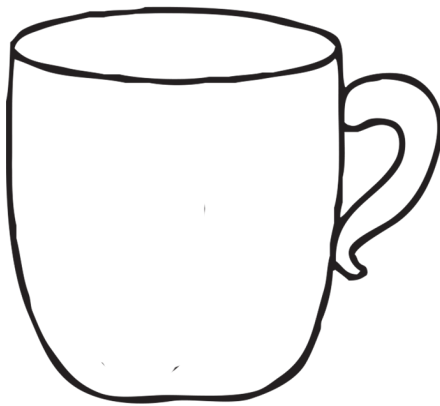
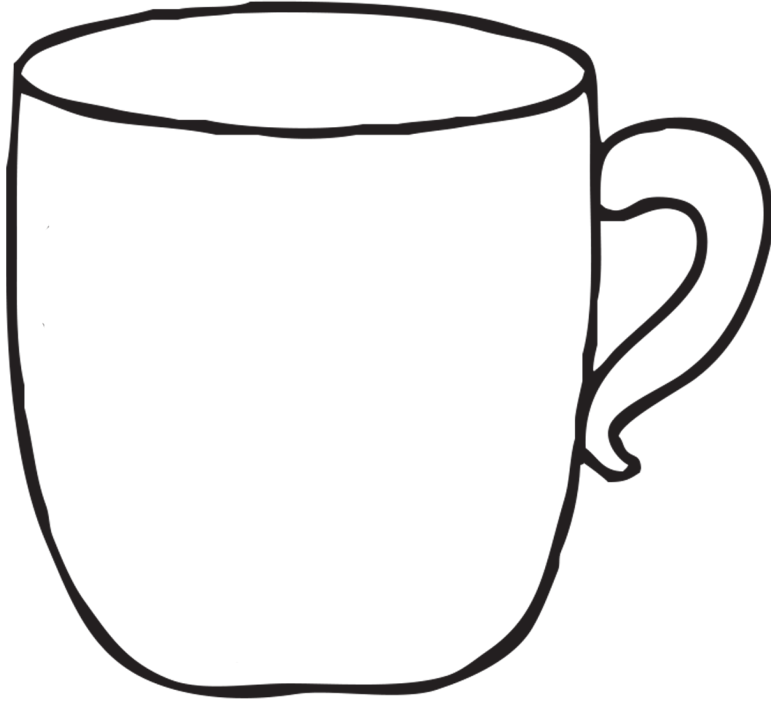
ألون الدائرة تحت صور الأعمال التي أستطيع القيام بها.

ورقة عمل ٣



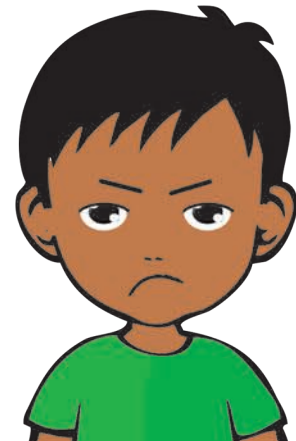
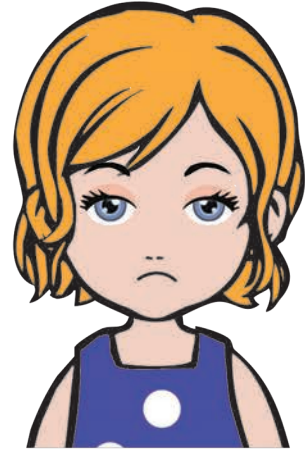
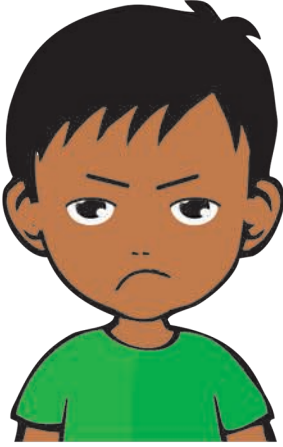
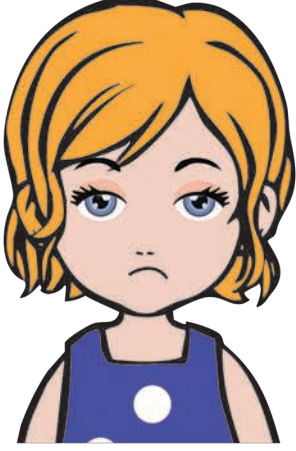
أختار الفنجان الصَّغِيرَ، ثم ألَوَّنُه:

ورقة عمل ٤



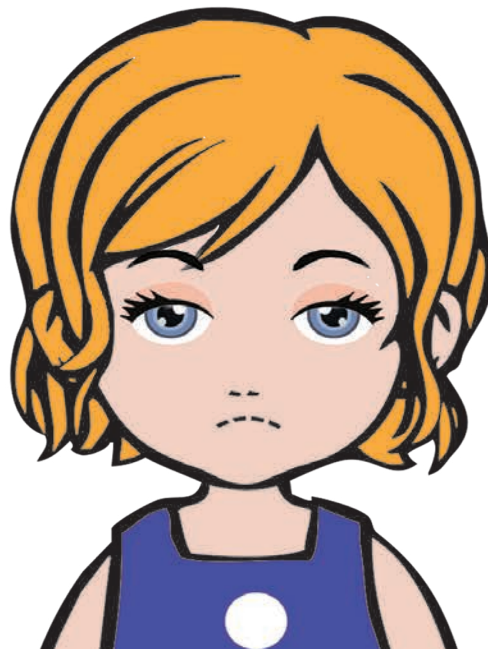
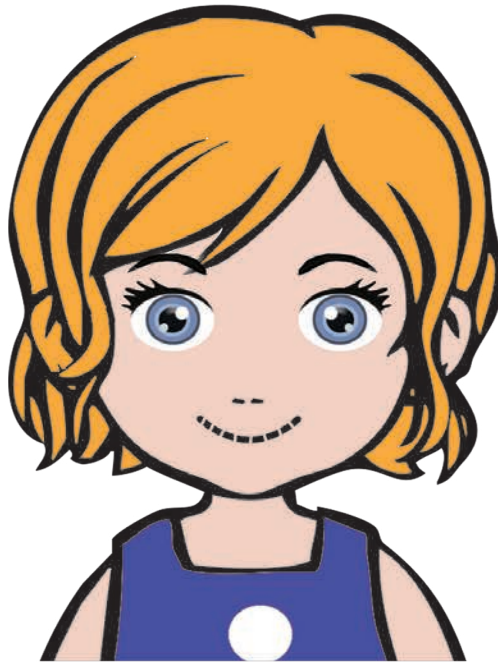
أصل بخط بين الوجوه المتشابهة.

ورقة عمل ه



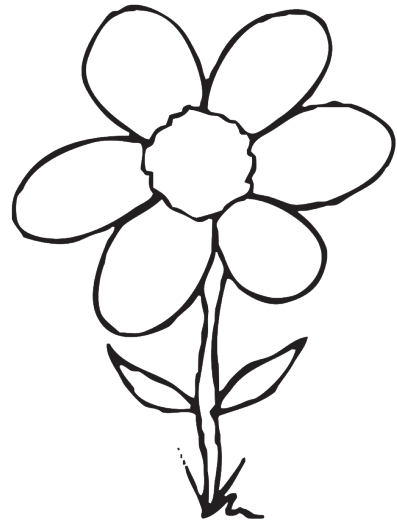
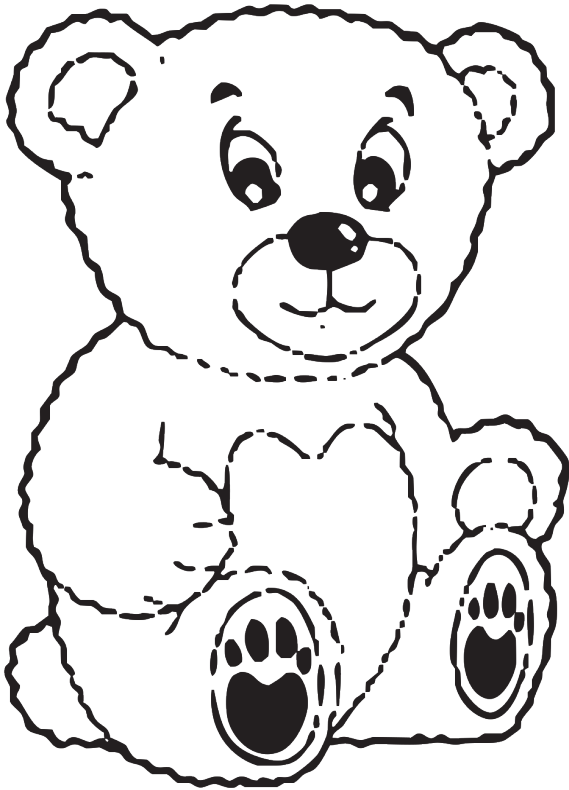
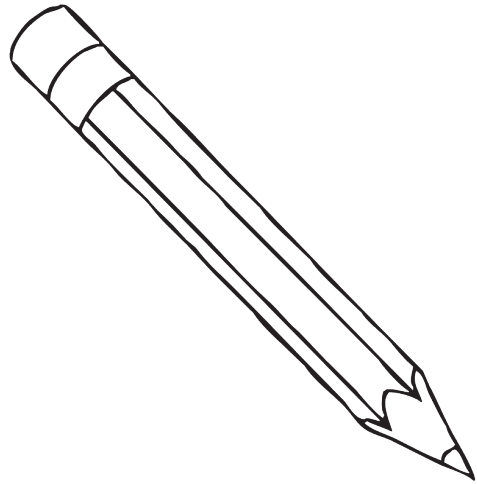
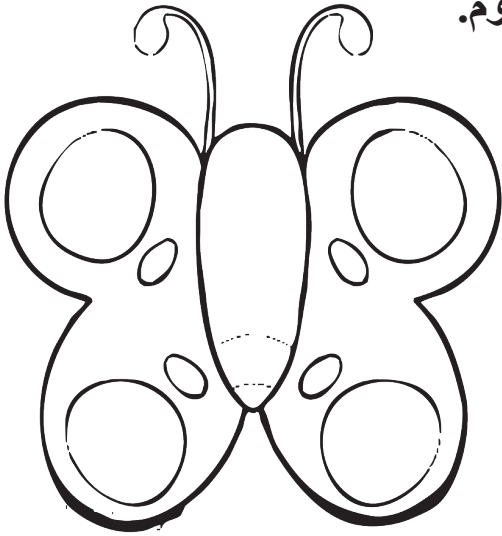
أكملُ رسمَ وجهِ الطّفلةِ المعبّرِ عن مشاعرِ الفرحِ والحزنِ.

ورقة عمل ٦



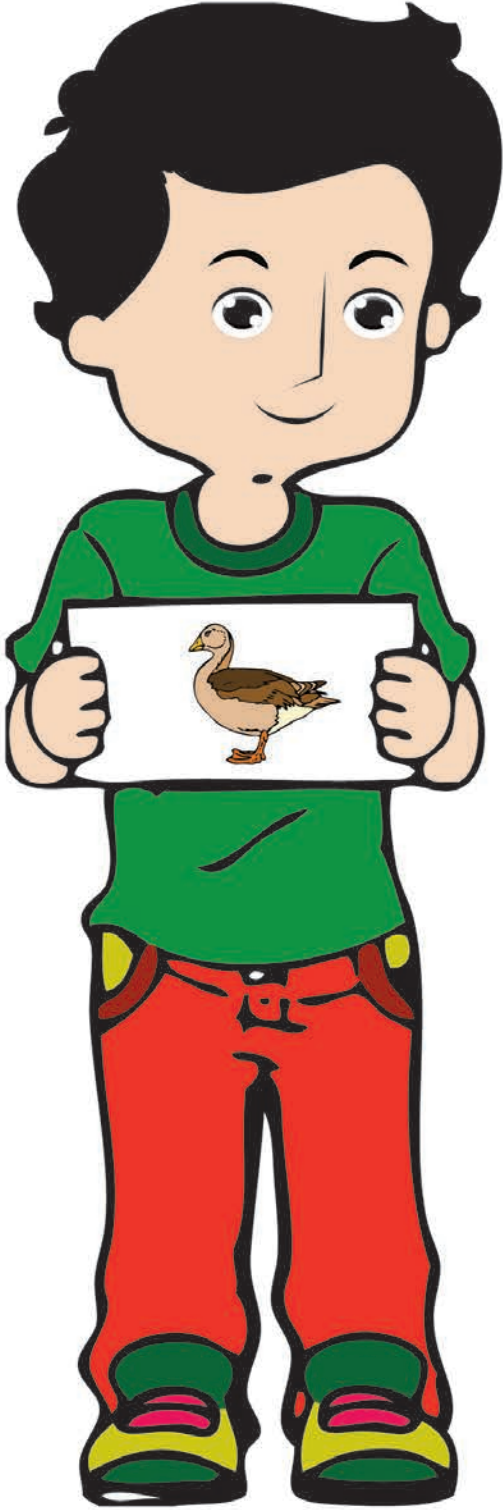
ألون ما أرغبُ به من الرسوم.

ورقة عمل ٧



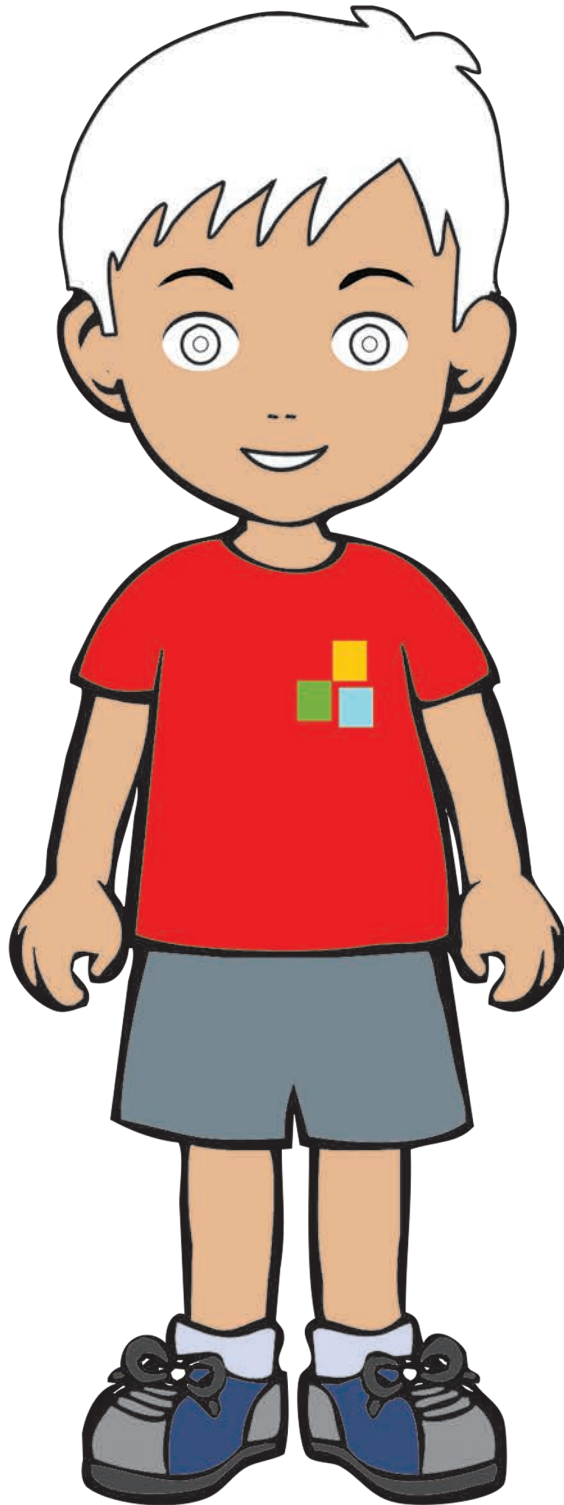
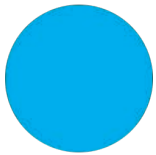
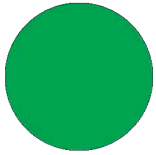
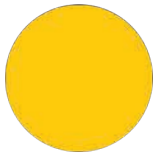
أحوظ بخط مغلق الطفل القصير.

ورقة عمل ٨



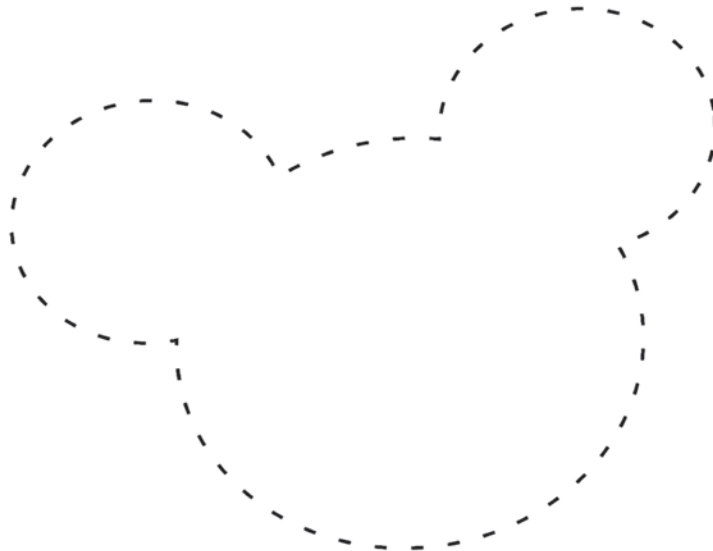
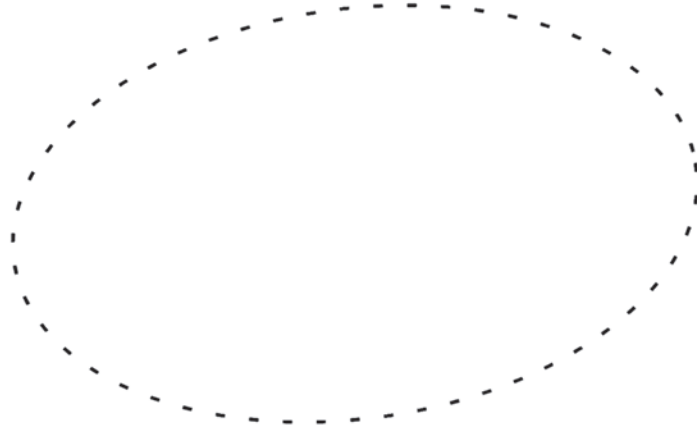
ألون عينيّ الطّفل وشعره بما يناسب من الألوان التي في الدوائر.

ورقة عمل ٩



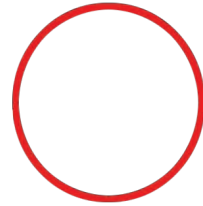
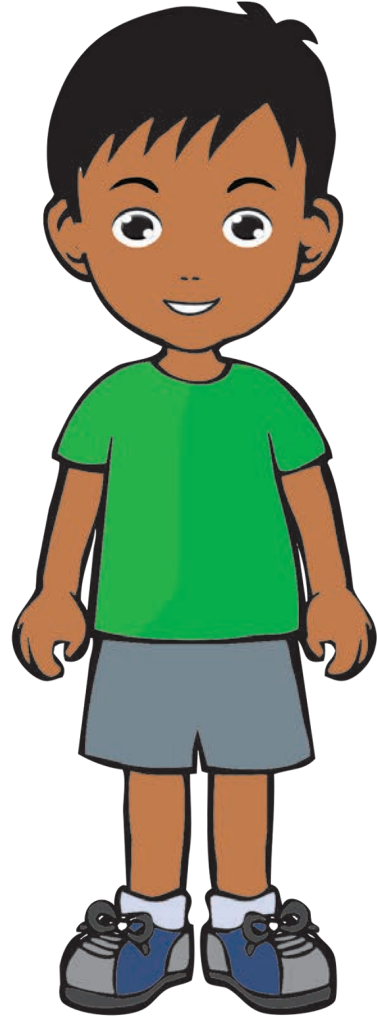
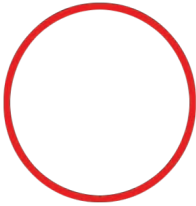
أصل النقاط لأحصلَ على خطوطٍ ملوّنة مغلقة أو مفتوحة
باستخدام ألواني المفضّلة.

ورقة عمل ١٠



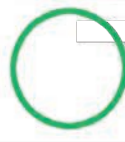
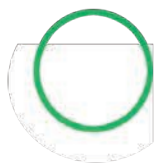
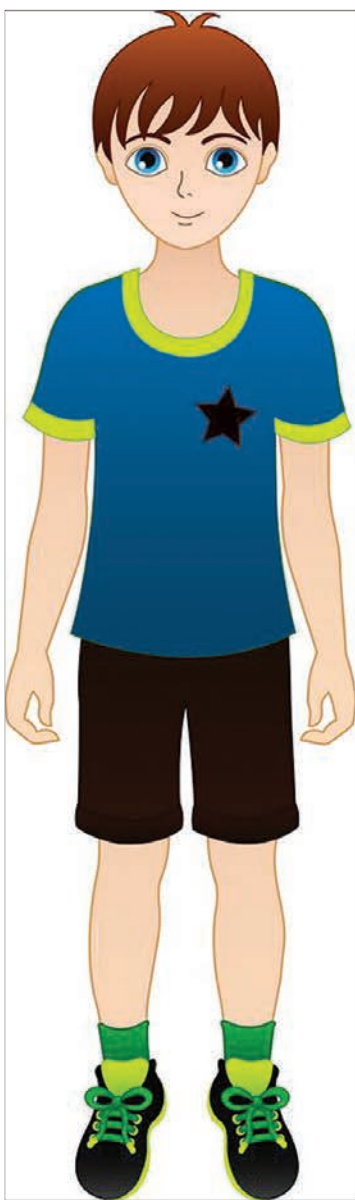
ألون الدائرة تحت الصورة المطابقة لجنسي.

ورقة عمل ١١



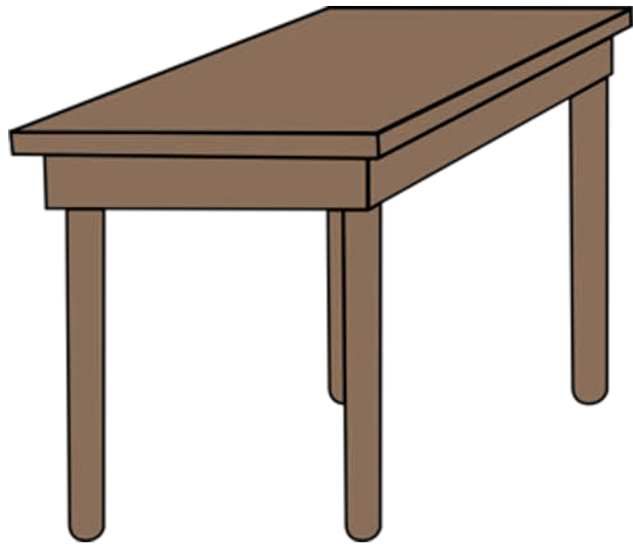
ألون الدائرة تحت صورة الطفل الذي يماثلني في العمر.

ورقة عمل ١٢



أحوط بخط مغلق الكائنات الحيّة.

ورقة عمل ١٣

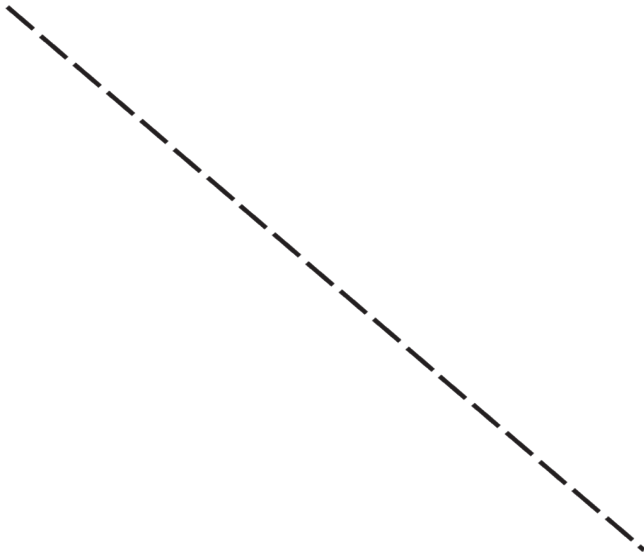


أصلُ بختُّ بين أعضاء الجسم المتشابهة.

ورقة عمل ١٤

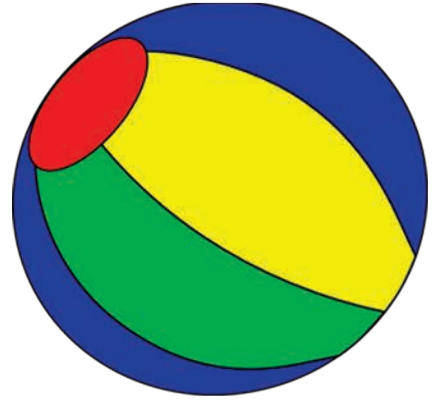


ورقة عمل ١٥ استخدم ألواني المفضلة في إكمال الخطوط (مستقيمة، منحنية).



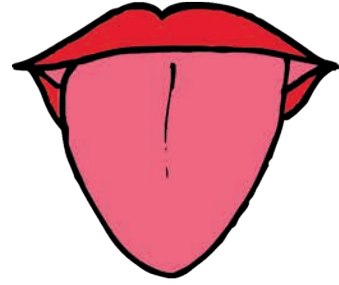
أختارُ الأدوات التي تساعد على الرؤية بشكل أفضل.

ورقة عمل ١٦



أحوطُ بخطِّ مغلقٍ عضو الحاسة التي تساعد الطفلة على شمِّ رائحة الزهرة.

ورقة عمل ١٧

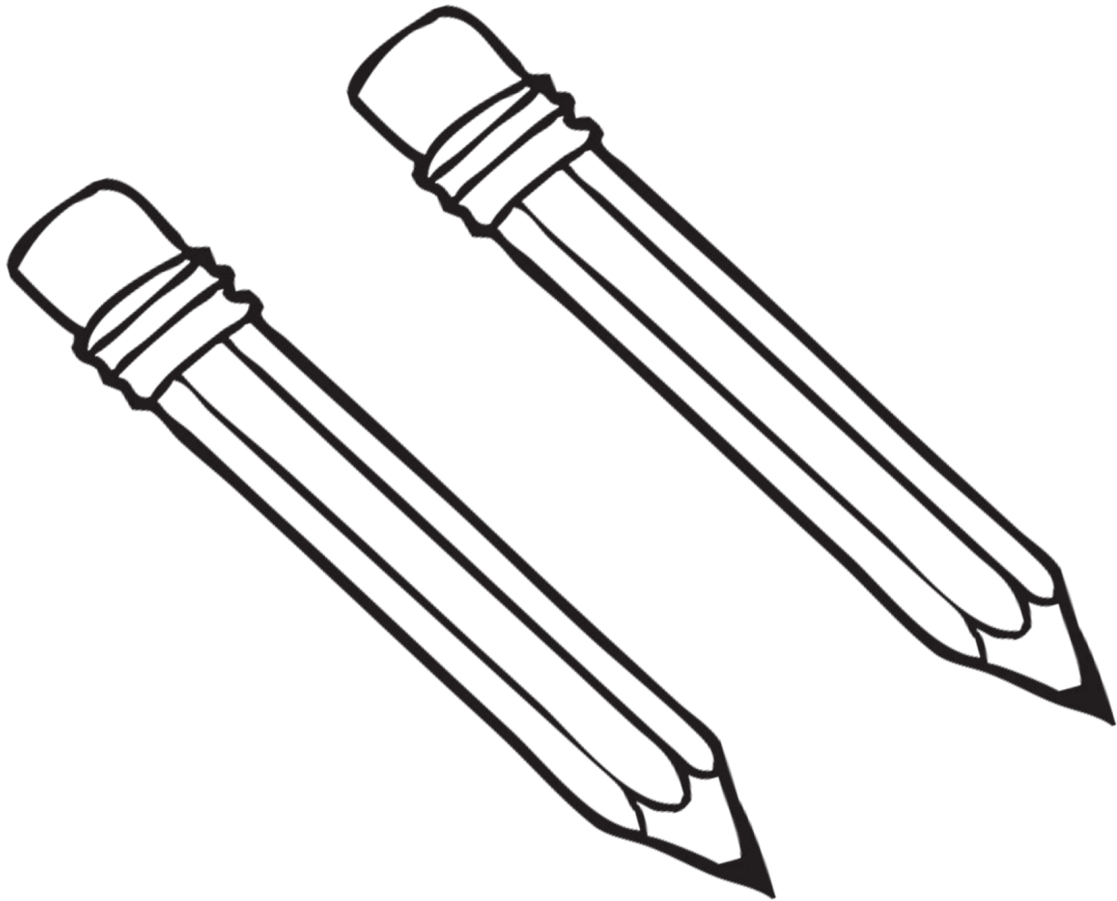


ألون العدد (١) بالطريقة الصّحيحة لكتابته.

ورقة عمل ١٨

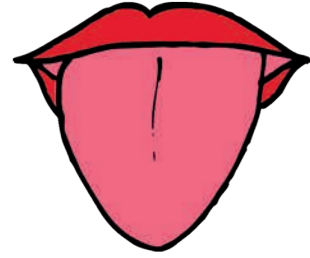


• ألون قلماً واحداً.



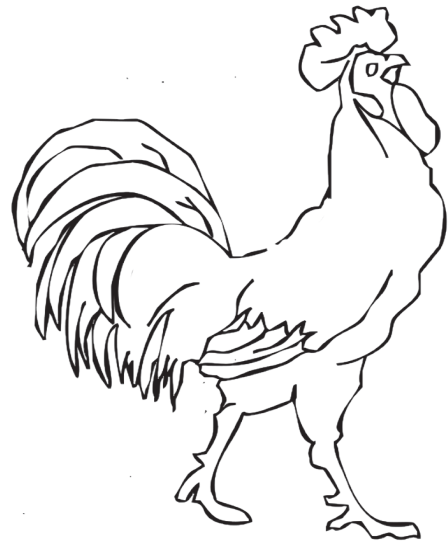
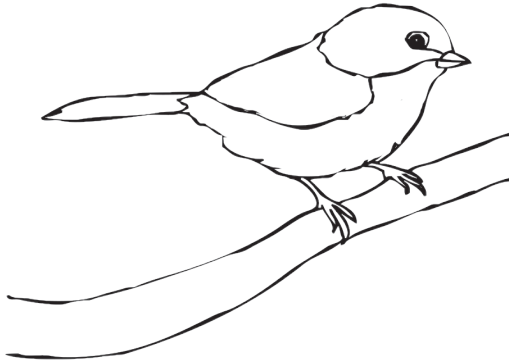
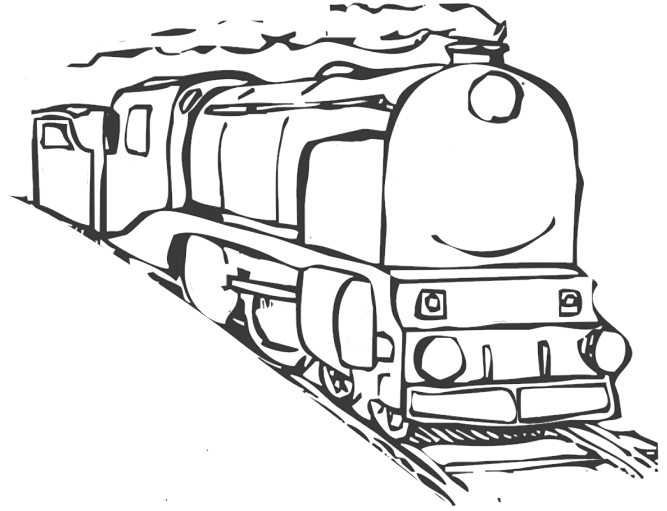
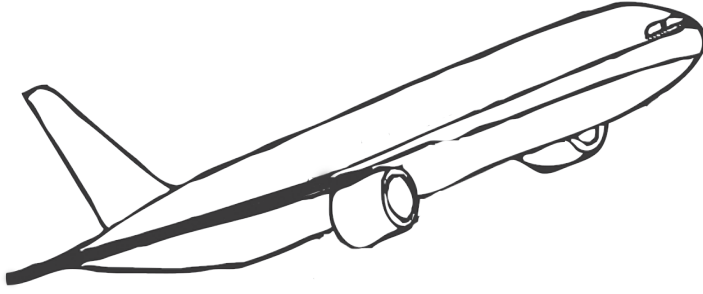
أحوظُ بخطِّ مغلقِ عضو الحاسة التي تساعدني على سماع
صوت رنين الهاتف.

ورقة عمل ١٩



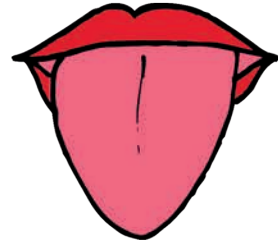
ألون صورة ما أرغبُ سماع صوته.

ورقة عمل ٢٠



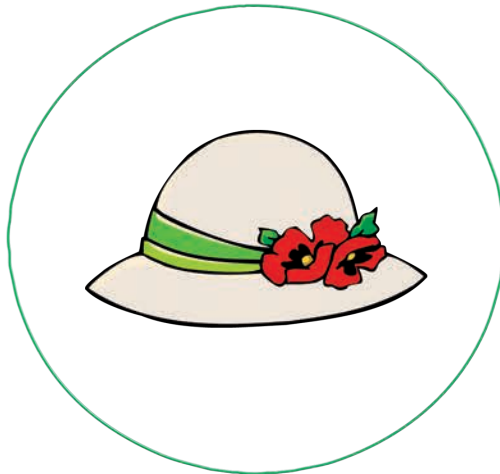
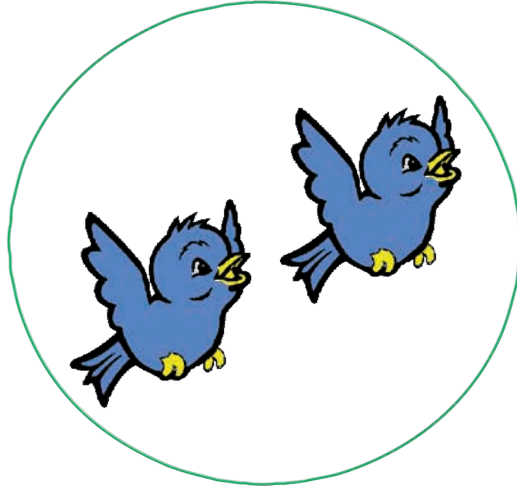
أحوظُ بخطِّ مغلقٍ عضو الحاسة التي تساعدني على تذوق
طعامي المفيد.

ورقة عمل ٢١



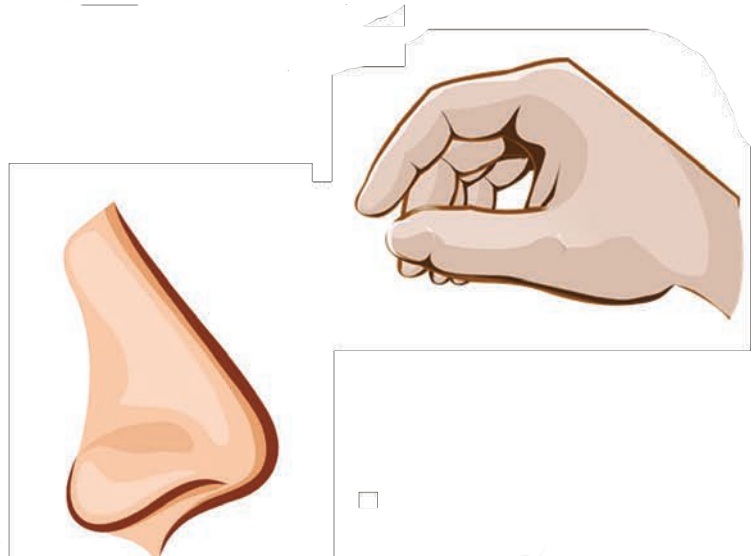
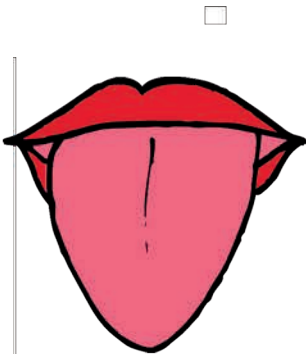
أصل العدد (١) بالمجموعة الدالة عليه.

ورقة عمل ٢٢



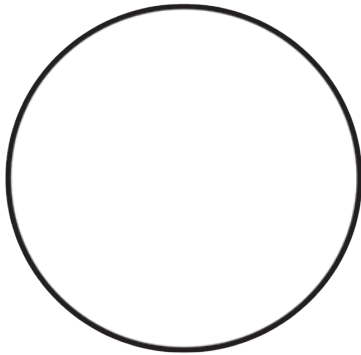
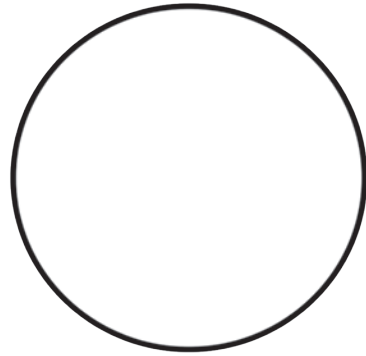
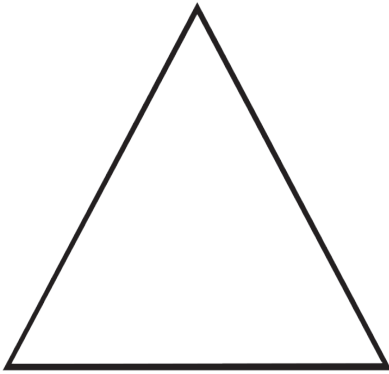
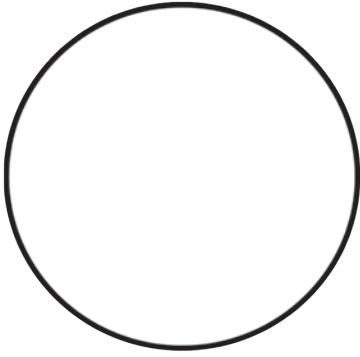
أحوطُ بخطِّ مغلقٍ عضو الحاسة التي تساعدني على الشعور
بلمسِ صوف الخروف.

ورقة عمل ٢٣



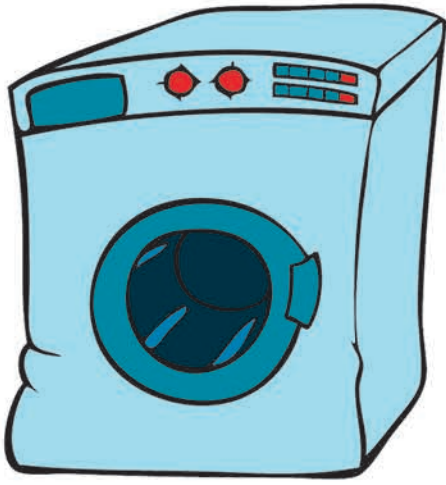
أبحثُ عن الدوائر ثمَّ ألونها بألواني المفضّلة.

ورقة عمل ٢٤



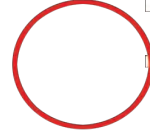
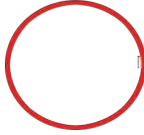
أحوط بخط مغلق الأشياء التي توجد في غرفة النشاط.

ورقة عمل ٢٥



ألون الدائرة تحت صورة المعلمة (المربية).

ورقة عمل ٢٦



الخريف



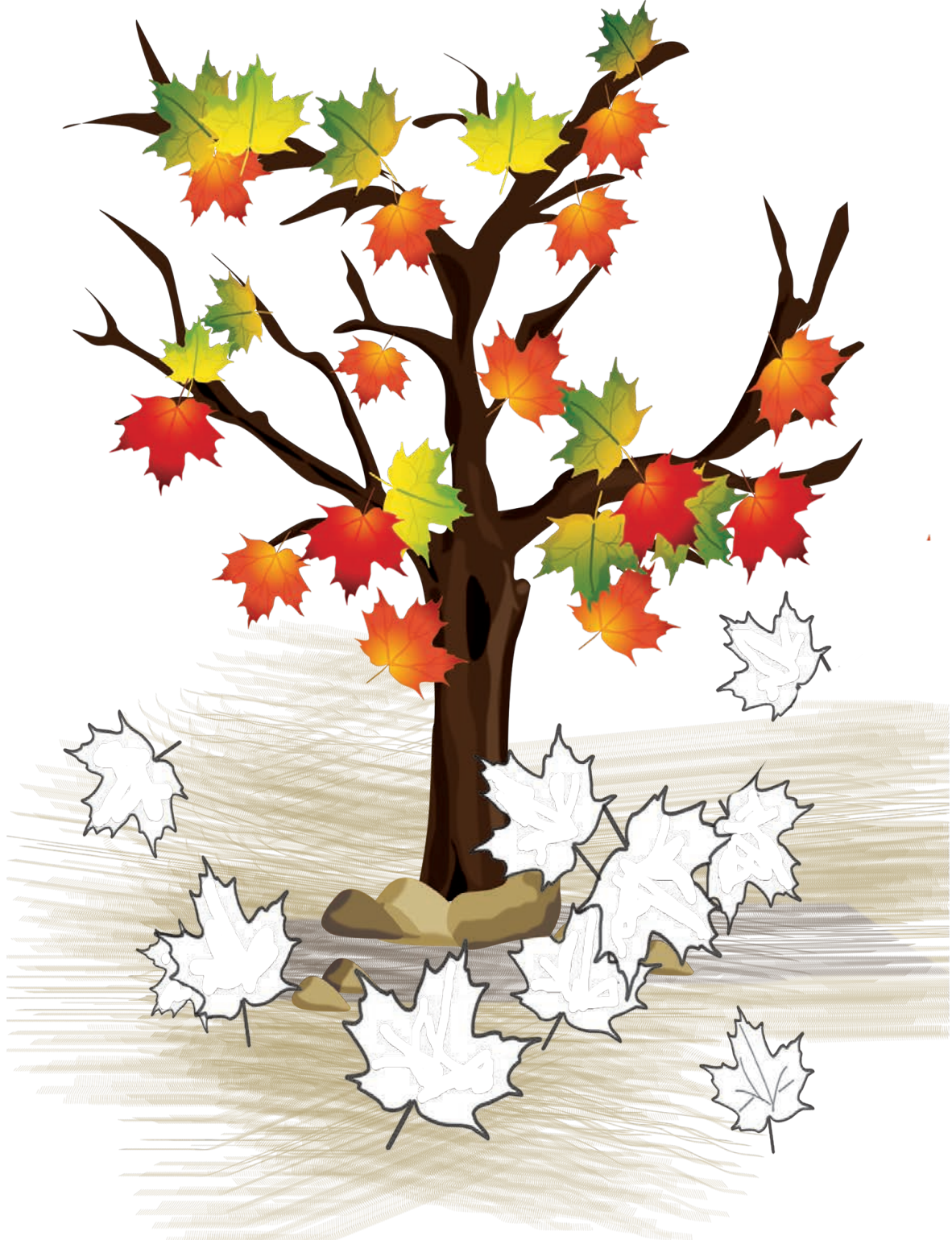
ألون دائرة الصورة المعبرة عن مظاهر فصل الخريف.

ورقة عمل ١



ألون الأوراق المتساقطة من الشجرة بالألوان المناسبة.

ورقة عمل ٢





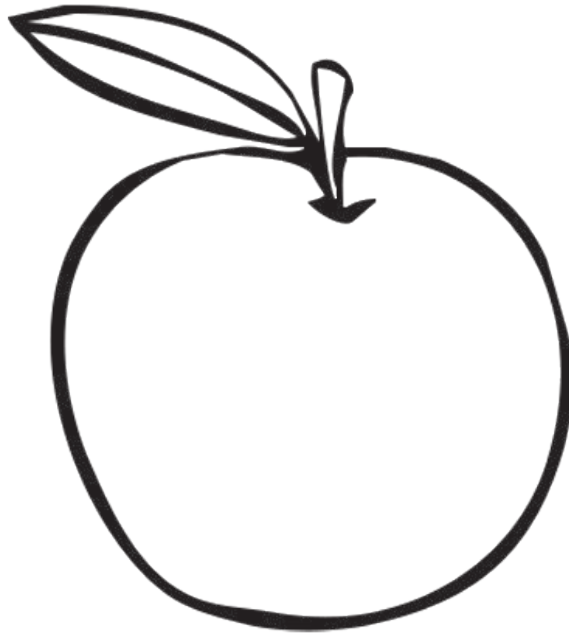
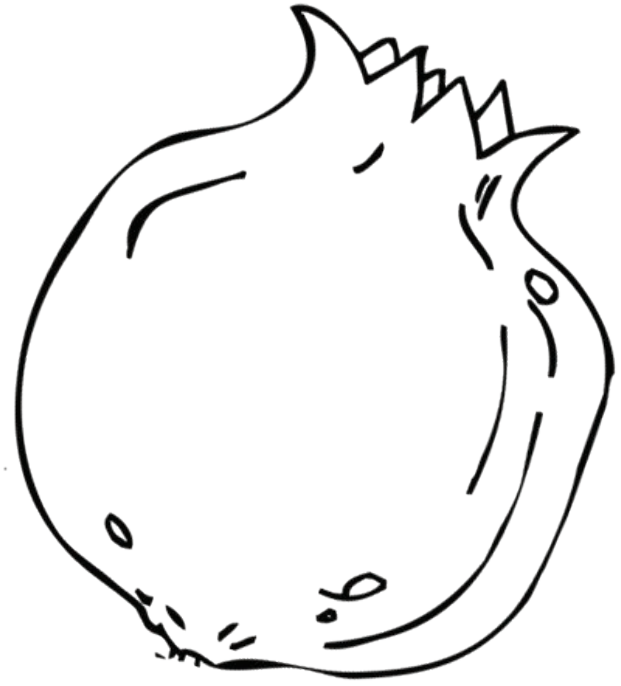
أختارُ مجموعة الأوراق القليلة، ثم ألونها.

ورقة عمل ٣



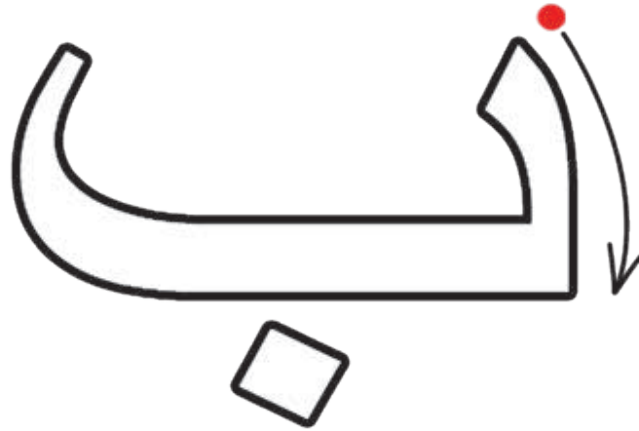
ألون فاكهة فصل الخريف بالألوان المناسبة.

ورقة عمل ٤

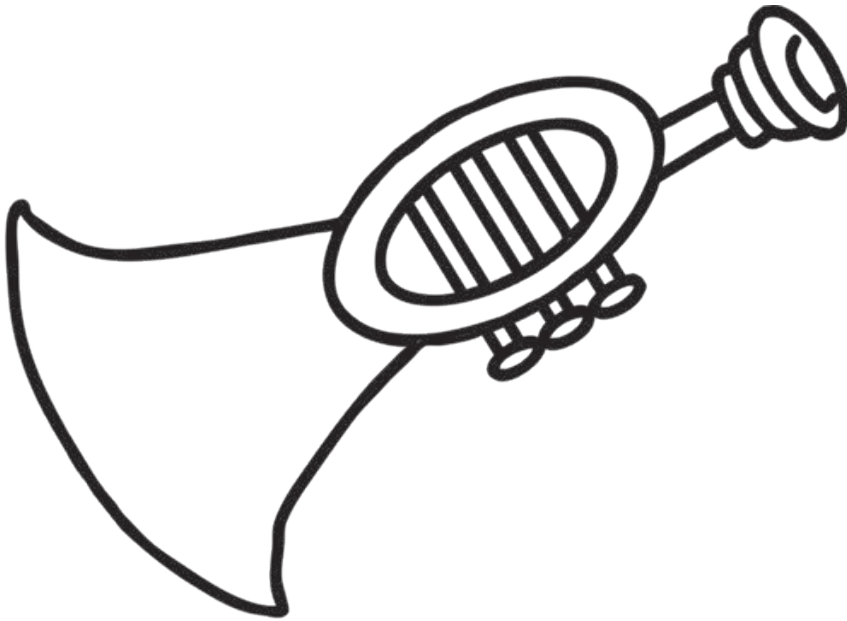


ألون حرف الباء بالطريقة الصحيحة لكتابته، متبعا السهم.

ورقة عمل ٥

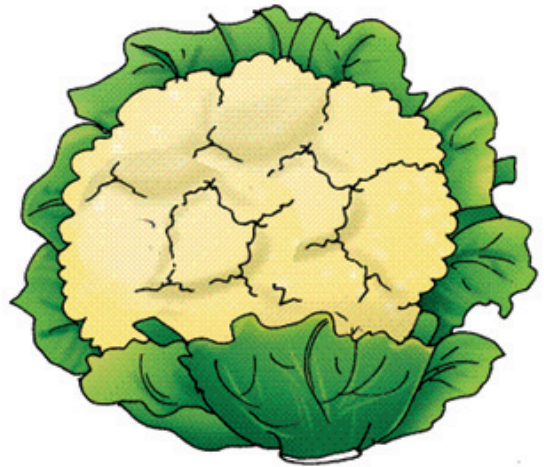
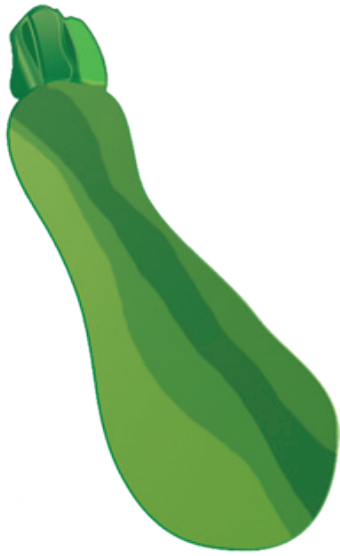
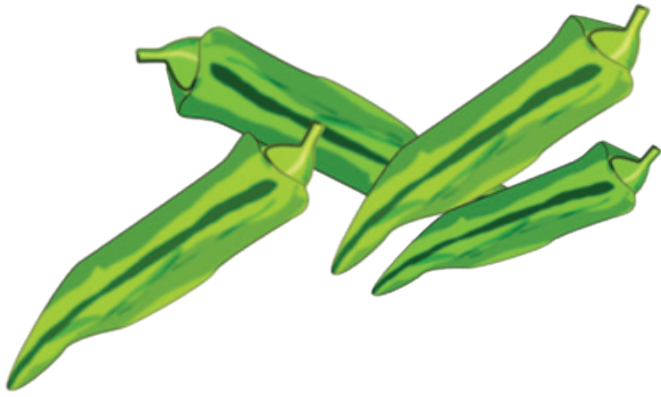


• ألون الصورة التي اسمها صوت حرف الباء.



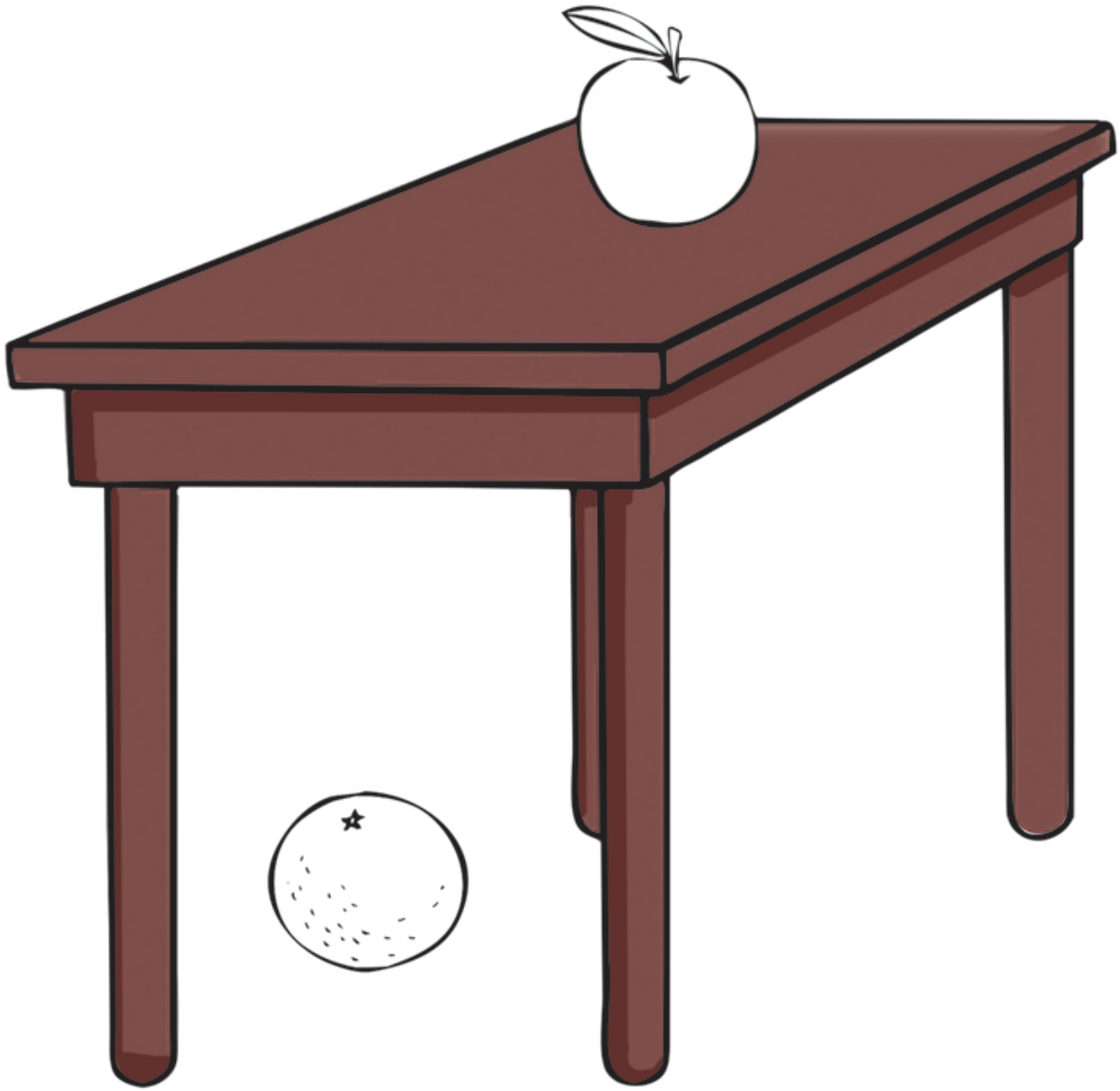
أحوطُ بخطِّ مغلقٍ خُضْرَ فصلِ الخريفِ.

ورقة عمل ٦



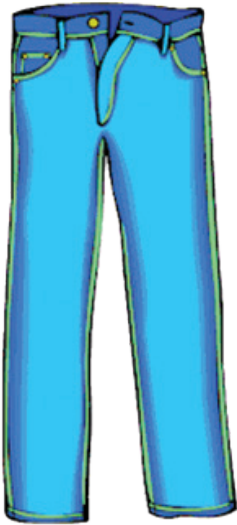
ألون التفاحة الموجودة فوق الطاولة باللون الأحمر، والبرتقالة
الموجودة تحت الطاولة باللون البرتقالي.

ورقة عمل ٧



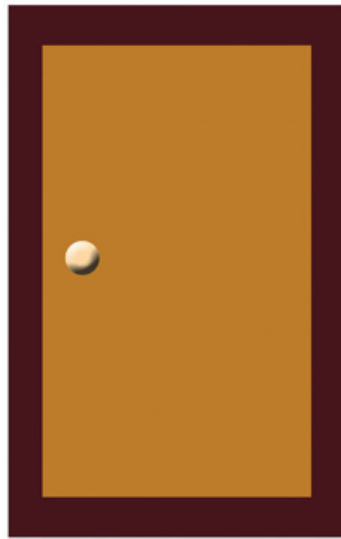
أساعدُ الطفل في اختيار الملابس المناسبة لفصل الخريف.

ورقة عمل ٨



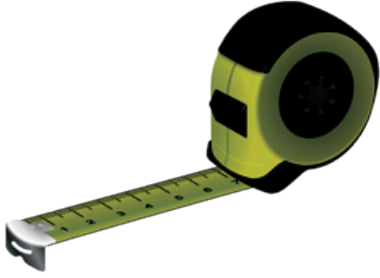
أصلُ حرف الباء بالصّور التي أسمعُ في اسمها صوت الحرف.

ورقة عمل ٩



أساعدُ الفلاحَ في الوصول إلى أدواته التي يستخدمها في
زراعة الأرض.

ورقة عمل ١٠



ألسرتي وبيتي



Syrian Teachers



ألون الدائرة التي تشير إلى صورة الأسرة.

ورقة عمل ١



ألون الدائرة تحت الصورة المعبرة عن سلوكي الصحيح.

ورقة عمل ٢



أحوط بخط مغلق صورة الأسرة الصغيرة.

ورقة عمل ٣





ألون العدد (٢) بالطريقة الصّحيحة لكتابته.

ورقة عمل ٤



• ألون اثنين من أفراد الأسرة.





أرتبُ الصّور حسب المراحل العمرية بتلوين المرحلة الأولى باللّون

ورقة عمل ٥

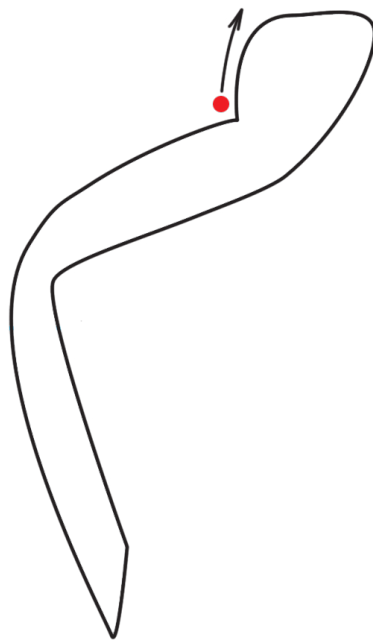


الأحمر والمرحلة الثانية باللّون الأزرق والثالثة بالأصفر.

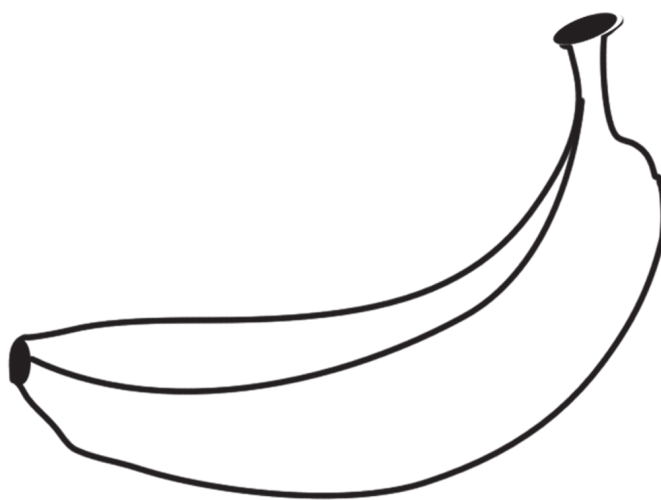


ألون حرف الميم بالطريقة الصحيحة لكتابته، متبعاً السهم.

ورقة عمل ٦



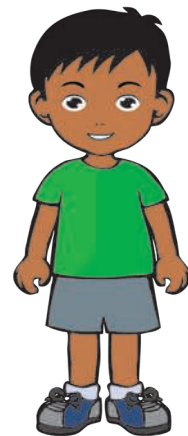
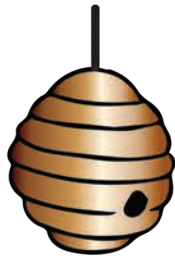
• ألون الصورة التي أسمع في اسمها صوت حرف الميم.





أصل كل كائن بمسكنه المناسب.

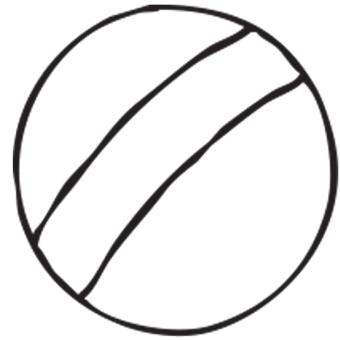
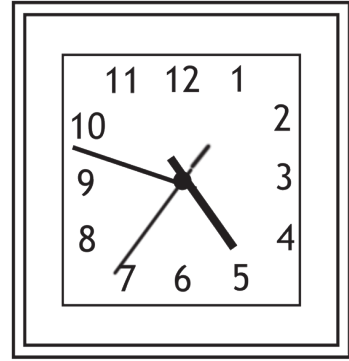
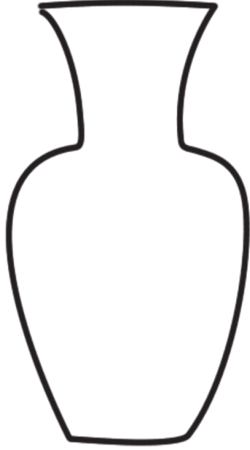
ورقة عمل ٧





ألون باللون الأحمر الأشكال التي تشبه المربع.

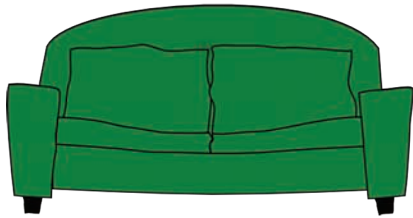
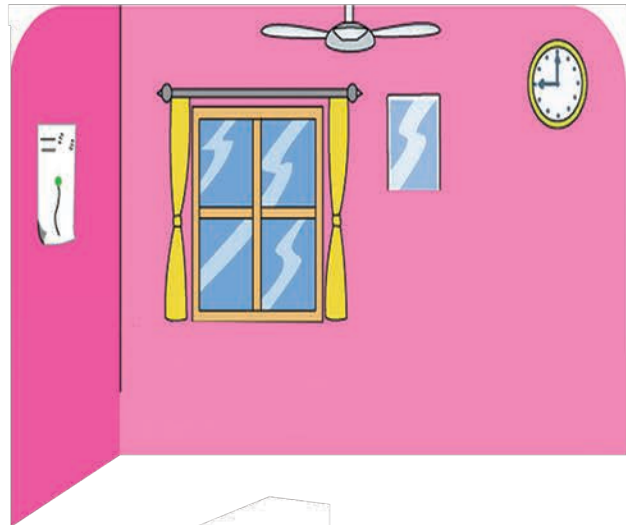
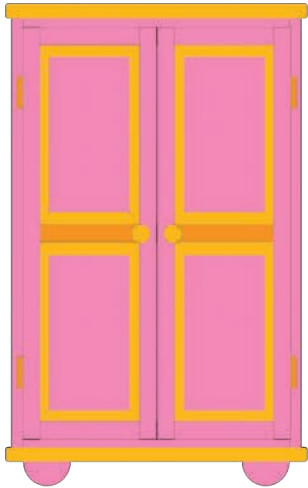
ورقة عمل ٨





أصل كل صورة بالغرفة المناسبة لها.

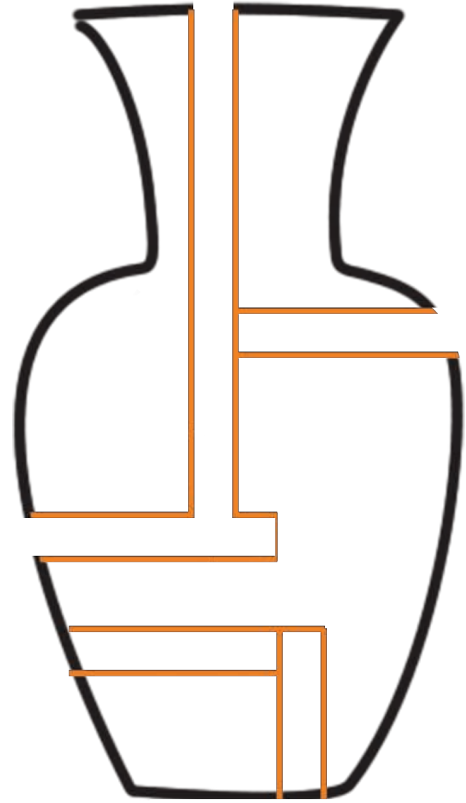
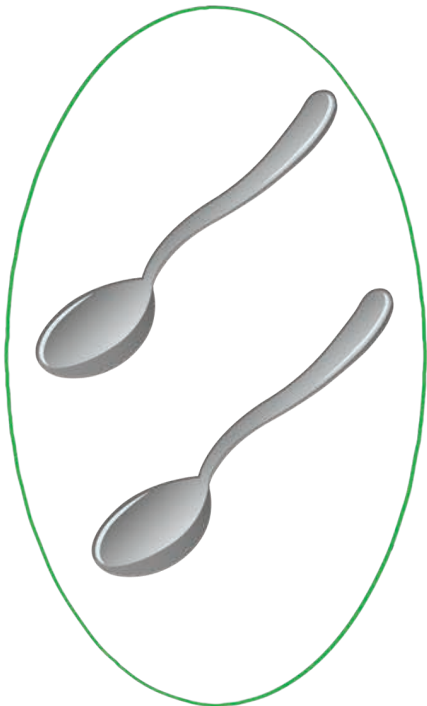
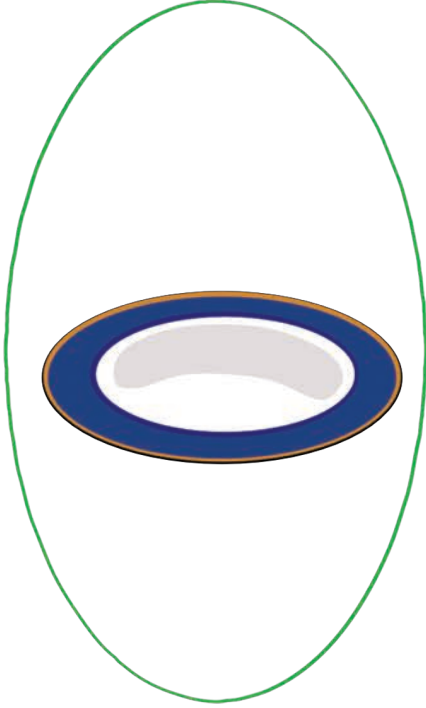
ورقة عمل ٩





أصل العدد (٢) بالمجموعة الدّالة عليه من خلال المتاهة.

ورقة عمل ١٠

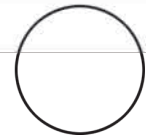
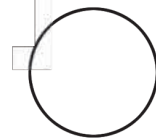
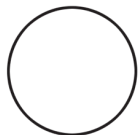
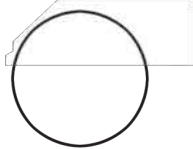
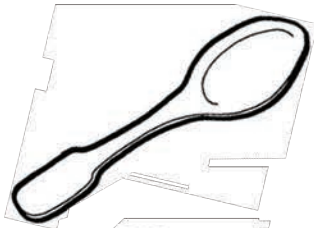
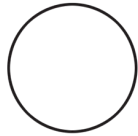




ألون دوائر الأدوات التي توجد في الحمام باللون الأخضر،

ورقة عمل ١١

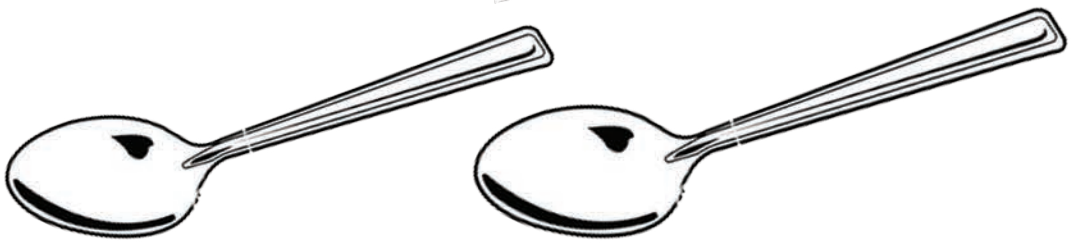
ودوائر الأدوات التي توجد في المطبخ باللون الأصفر.





ألون ما يوجد داخل السلّة.

ورقة عمل ١٢



ألون الأجهزة الكهربائيّة الموجودة في غرفة الجلوس.

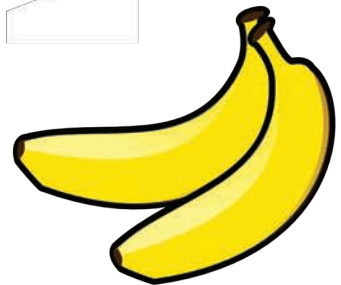
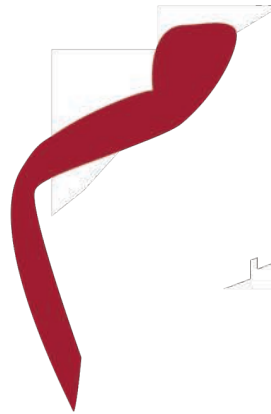
ورقة عمل ١٣





أصلُ حرف الميم بالصور التي أسمع في اسمها صوت
الحرف.

ورقة عمل ١٤





أصل بين البيوت المتشابهة.

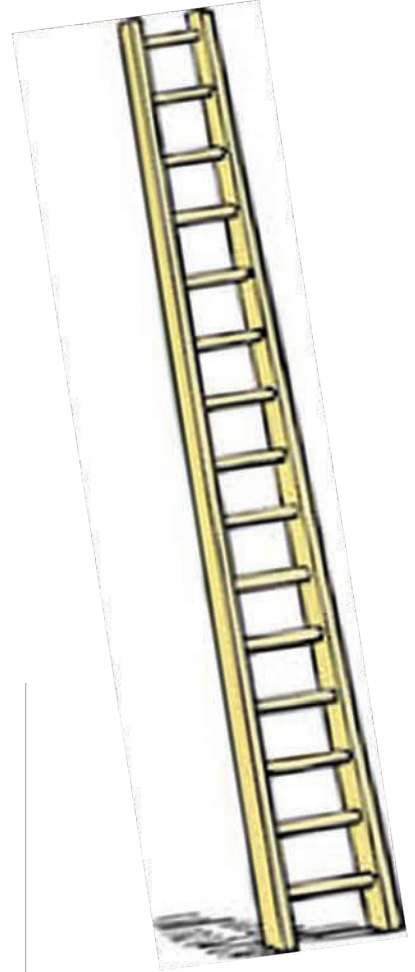
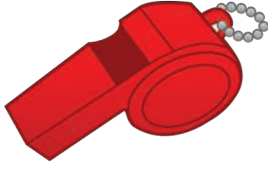
ورقة عمل ١٥





أصلُ البناءِ بالأدوات التي يستخدمها في عمله.

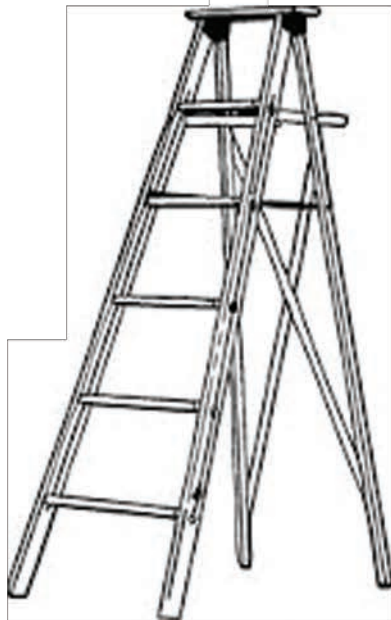
ورقة عمل ١٦





أحوظ بخط مغلق الأدوات التي يستخدمها الدهان.

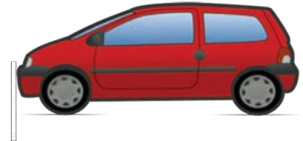
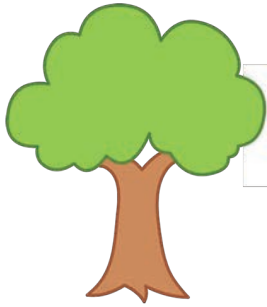
ورقة عمل ١٦





أحوطُ الصّورة التي على يمين البيت بدائرة والصّورة
التي على يساره بمربّع.

ورقة عمل ١٧



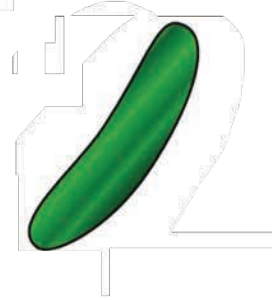
غذائِي و صِحّائِي



Syrian Teachers

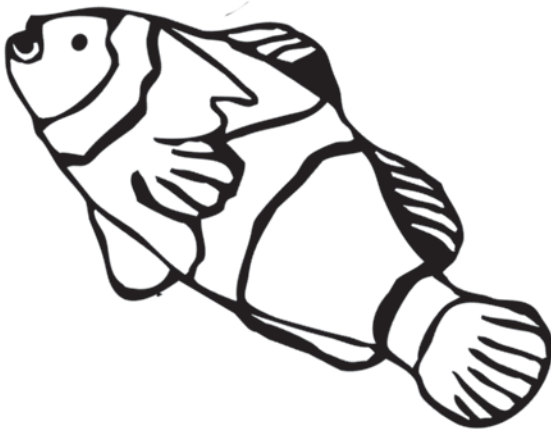
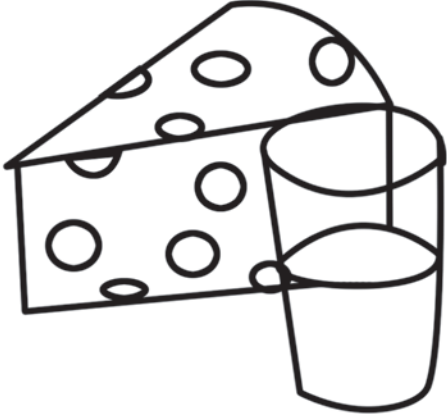
أساعدُ الطّفلة على اختيارِ الأطعمة المفيدة.

ورقة عمل ١



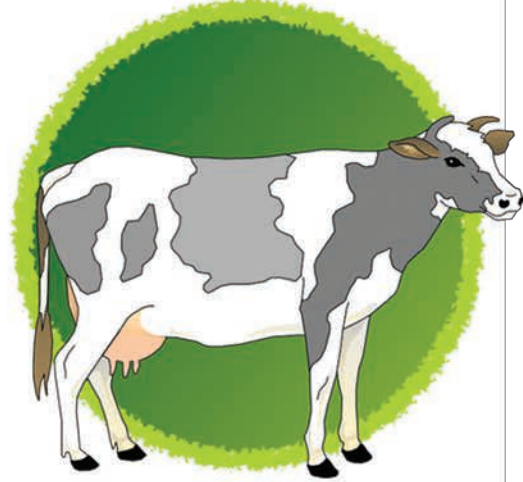
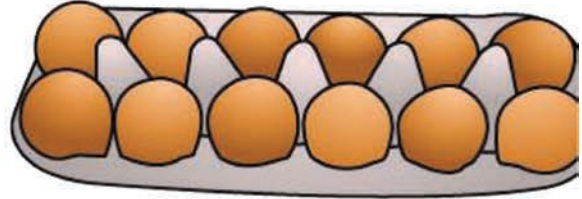
ألون طعامي المفضل.

ورقة عمل ٢



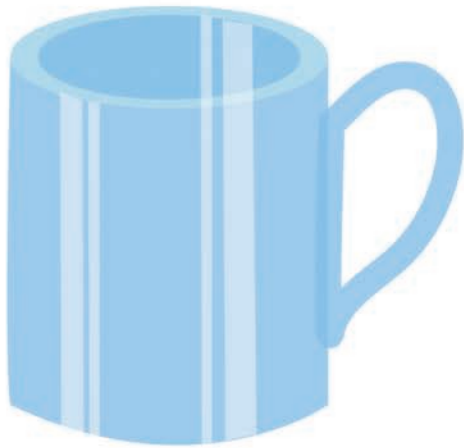
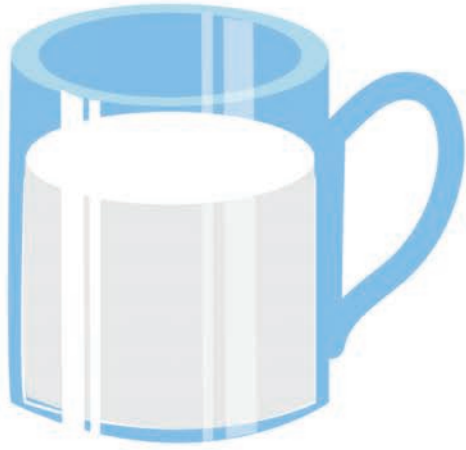
أصلُ الغذاء بالحيوان الذي ينتجه.

ورقة عمل ٣



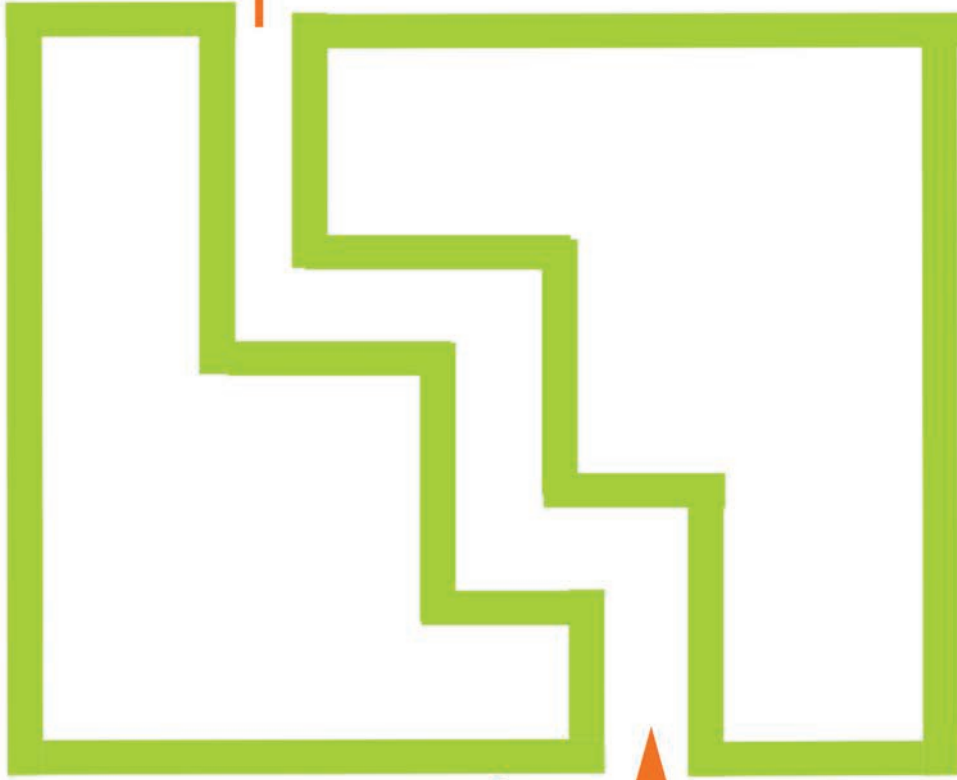
أساعدُ الطّفَلَ في الوصولِ إلى كأسِ الحليبِ الممتلئِ.

ورقة عمل ٤



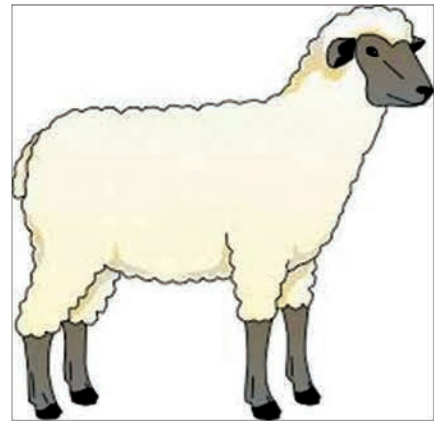
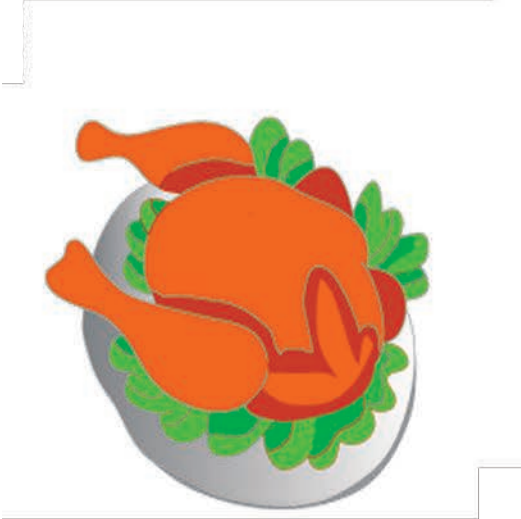
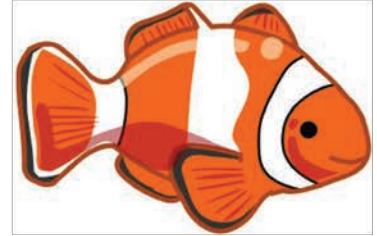
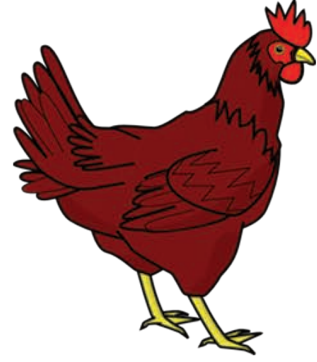
أساعدُ الطّفلة في الوصول إلى العسل.

ورقة عمل ٥



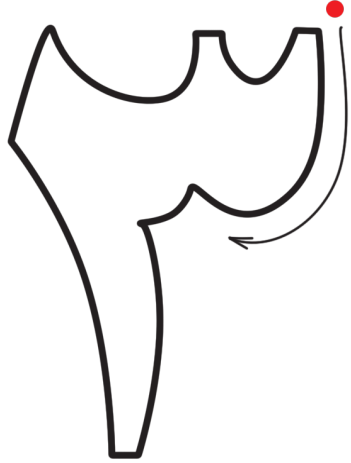
أصل كل نوع من أنواع اللحوم بمصدره.

ورقة عمل ٦

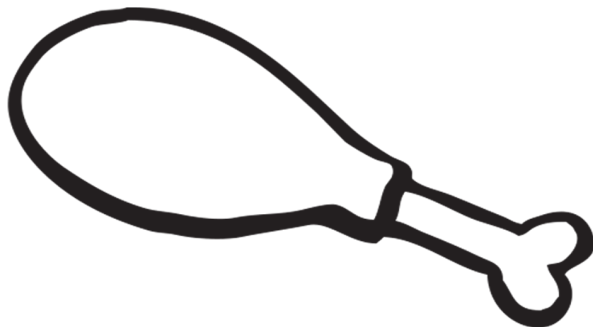
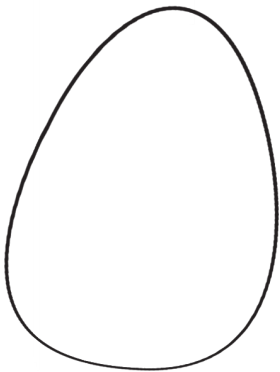
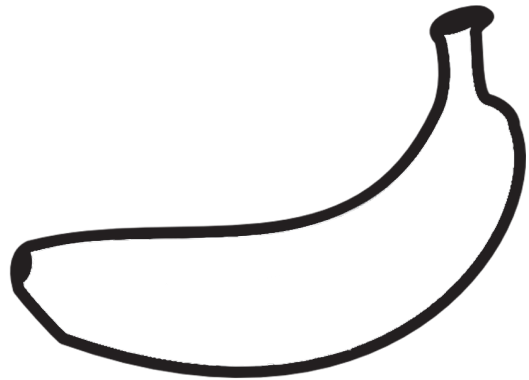
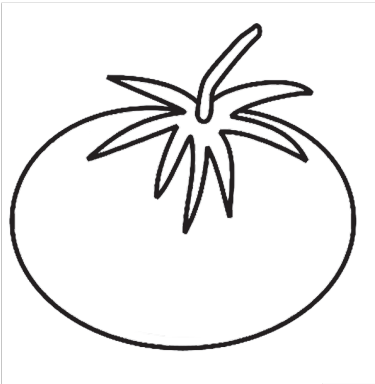


ألون العدد (٣) بالطريقة الصحيحة لكتابته.

ورقة عمل ٧

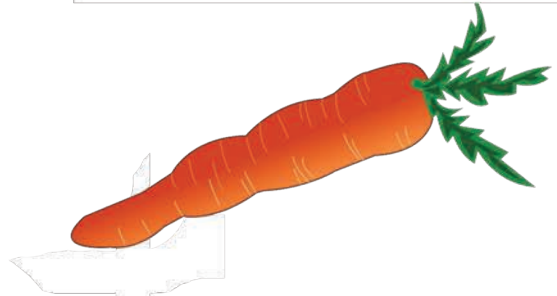
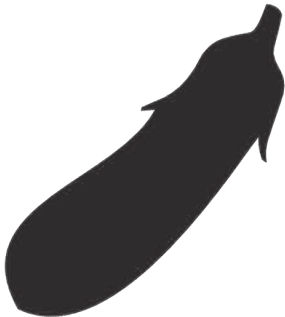
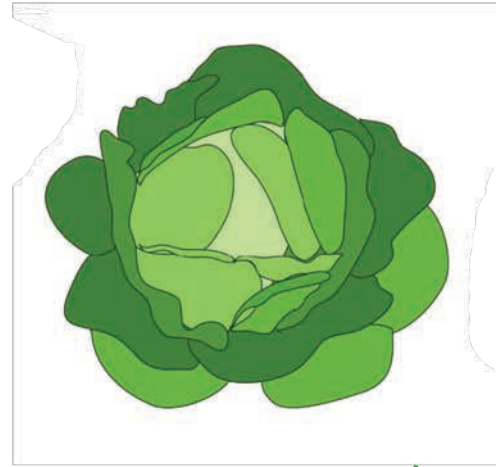
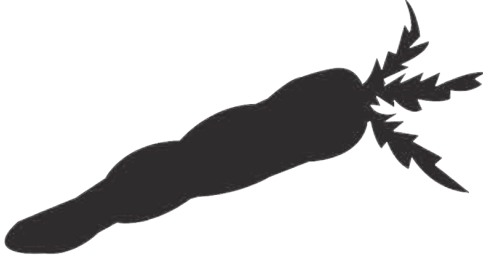


• أختار ثلاثة أطعمة أحبها، ثم ألونها بما يناسب.



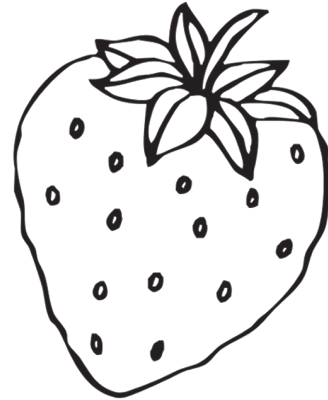
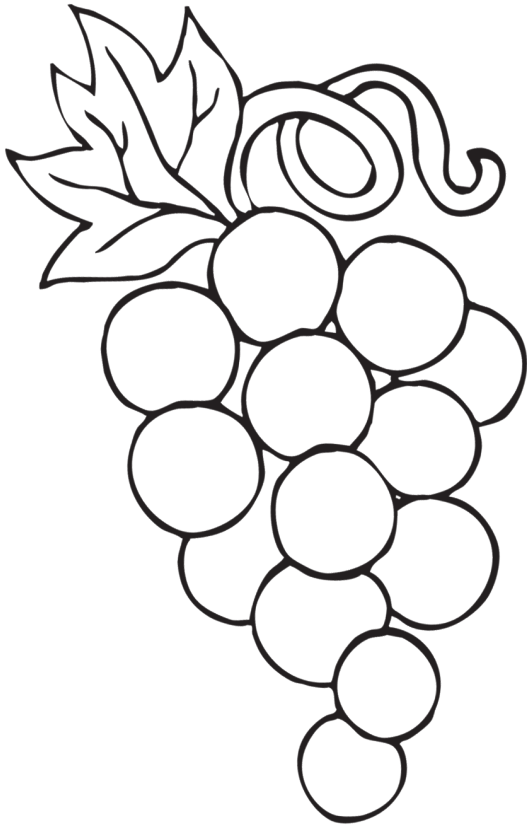
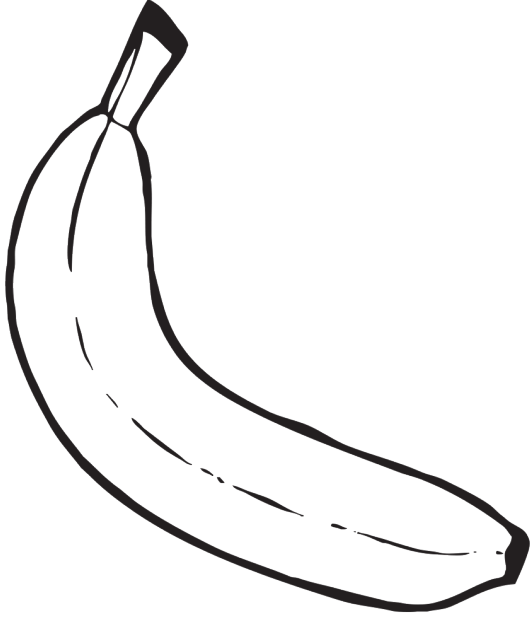
أصل الخُضْر بظَلِّها.

ورقة عمل ٨



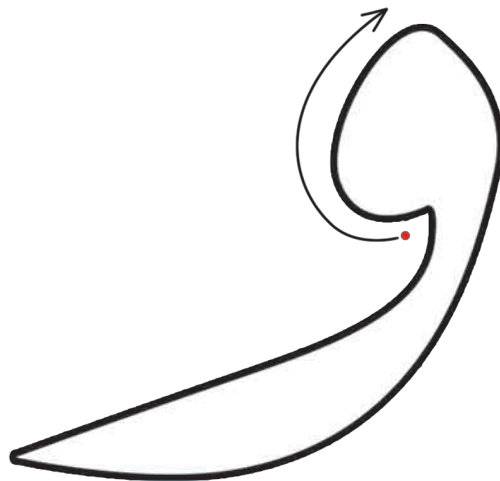
ألون فاكهتي المفضلة بما يناسب.

ورقة عمل ٩

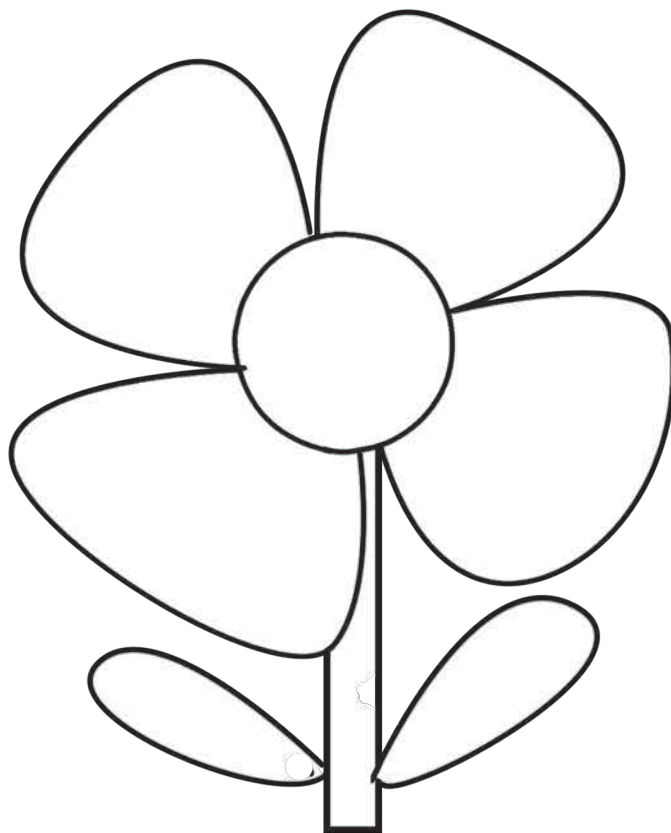


ألون حرف الواو بالطريقة الصحيحة لكتابته، متبعاً السهم.

ورقة عمل ١٠

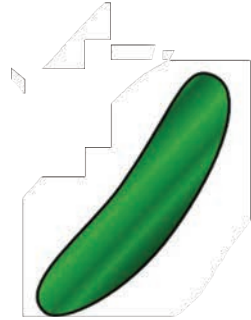
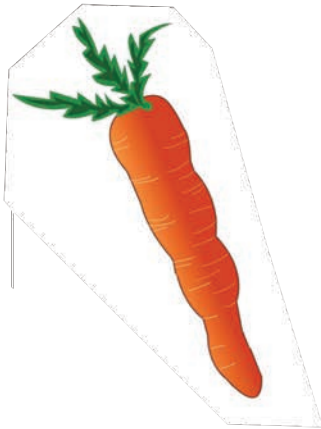
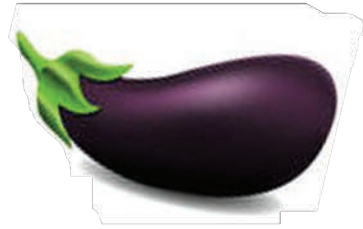


• ألون الصورة التي أسمع في اسمها صوت حرف الواو.



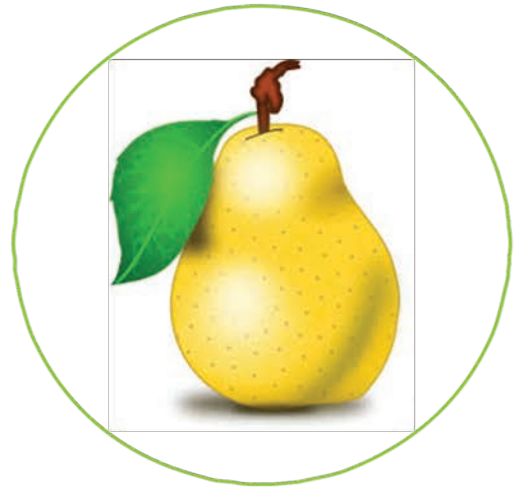
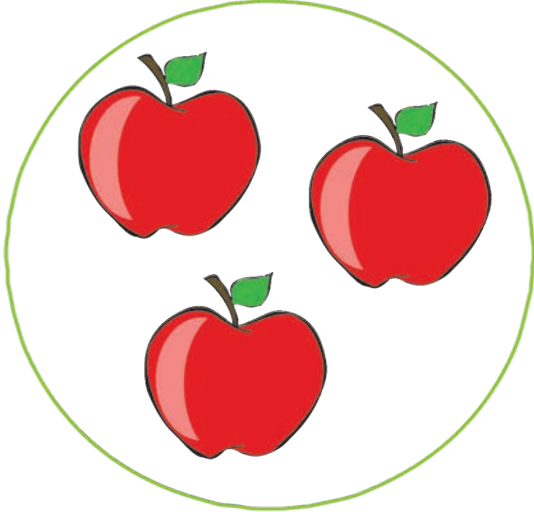
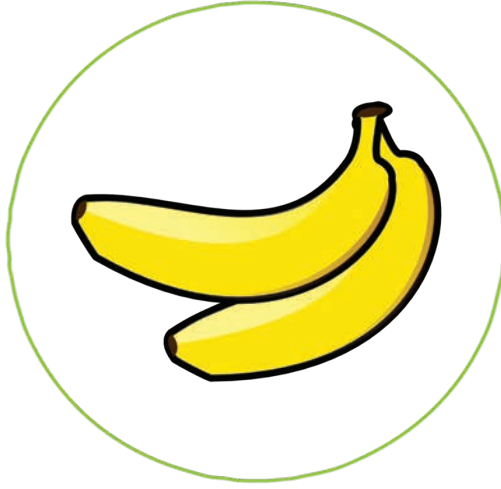
أحوط بخط مغلق الأغذية التي نحصل عليها من النباتات.

ورقة عمل ١١



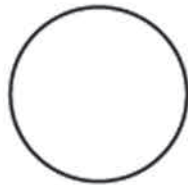
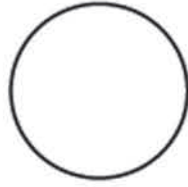
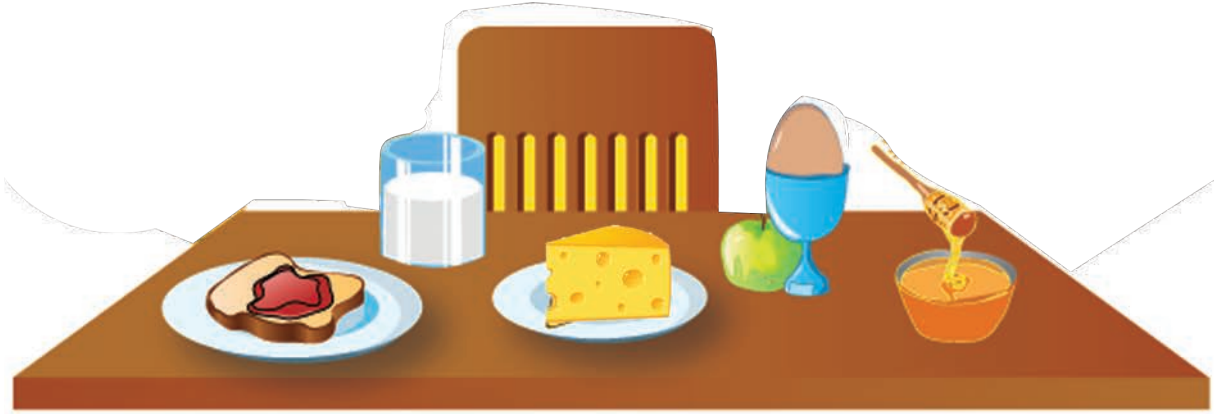
أصلُ العدد (٣) بالمجموعة الدالة عليه.

ورقة عمل ١٢



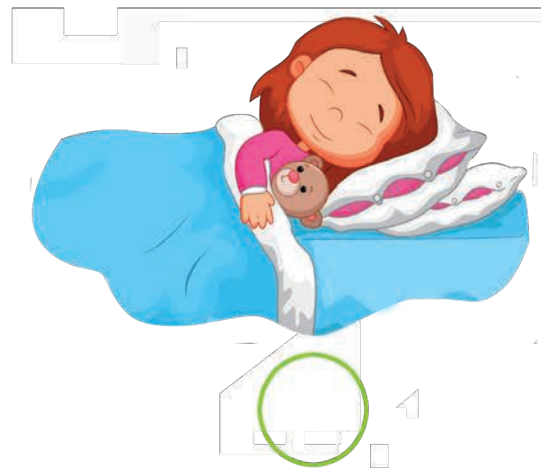
ألون باللون الأحمر الدائرة التي تشير إلى وجبة الصباح
وباللون الأزرق الدائرة التي تشير إلى وجبة الغداء.

ورقة عمل ١٣



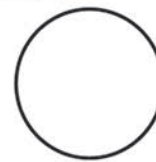
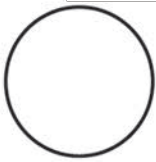
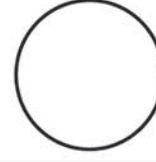
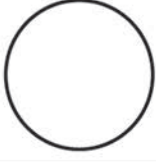
ألون الدائرة تحت صور الأعمال التي أقوم بها في المساء.

ورقة عمل ١٤



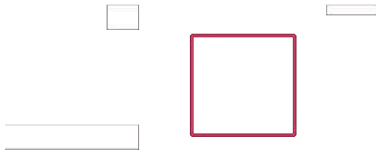
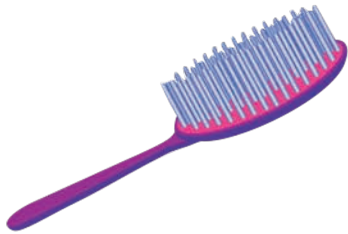
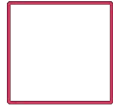
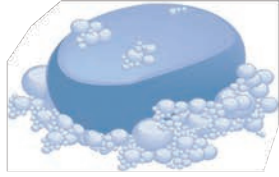
أختارُ الصّورة المعبّرة عن سلوكي الصحيح.

ورقة عمل ١٥



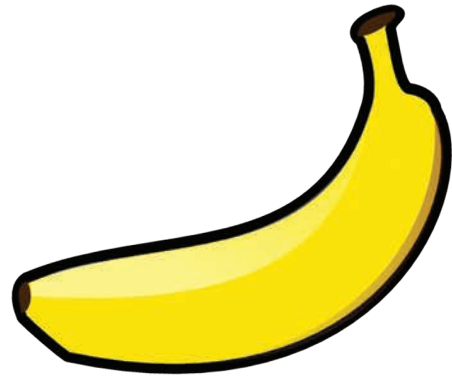
ألون المربع تحت صور أدوات النظافة الشخصية.

ورقة عمل ١٦



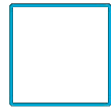
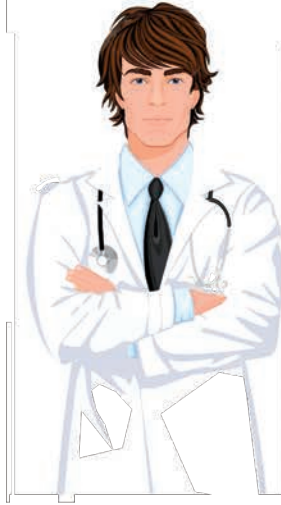
أصلُ حرفِ الواو بالصّور التي أسمع في اسمها صوت الحرف.

ورقة عمل ١٧



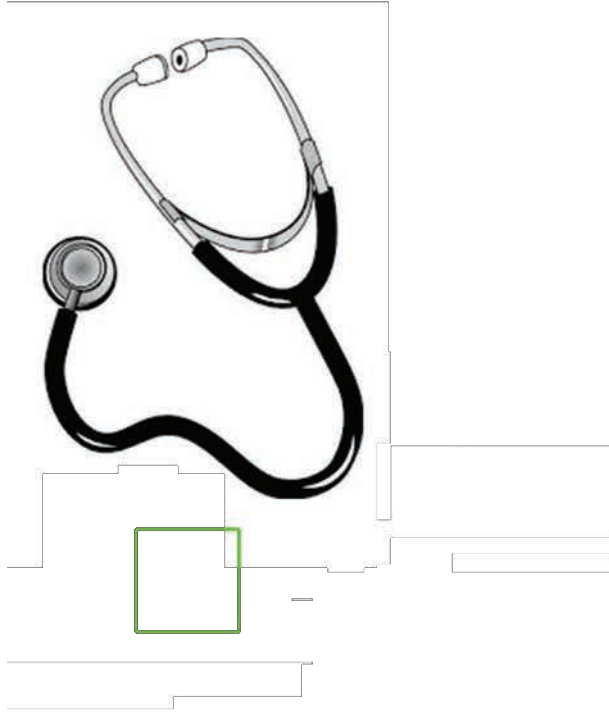
ألون المربّع تحت الصّورة التي تدل على الطّبيب.

ورقة عمل ١٨



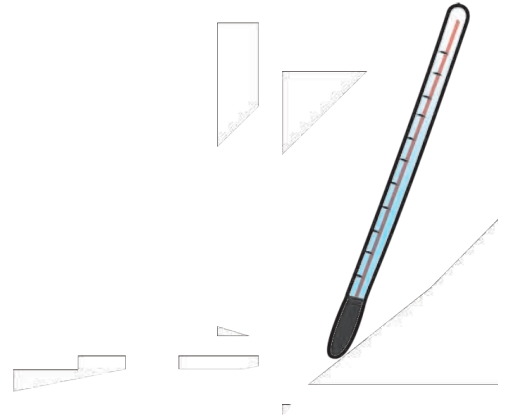
ألون المربّع تحت صورة الأداة المختلفة من المجموعة.

ورقة عمل ١٩



أحوظ أدوات الطّبيب بخطّ مغلق.

ورقة عمل ٢٠



الشتاء

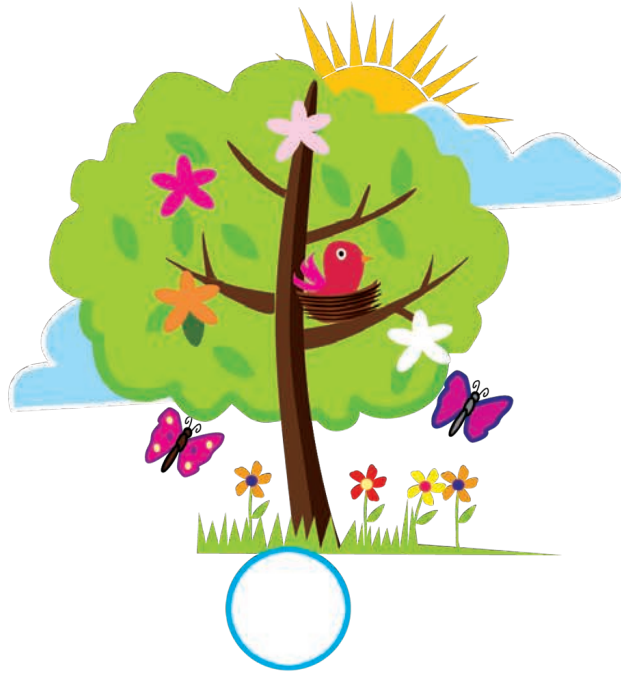


Syrian Teachers



أختارُ الصّورة المعبّرة عن مظاهر فصل الشّتاء.

ورقة عمل ١



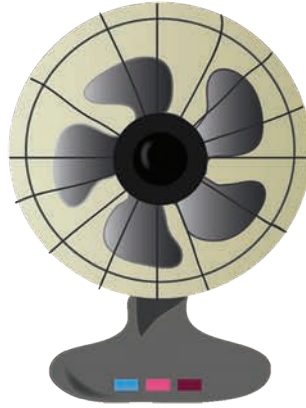
أصل قطرات المطر لتشكل خطاً عمودياً.

ورقة عمل ٢



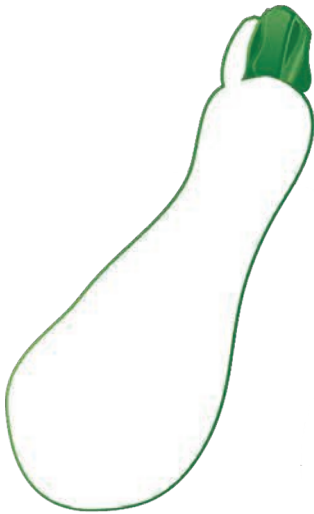
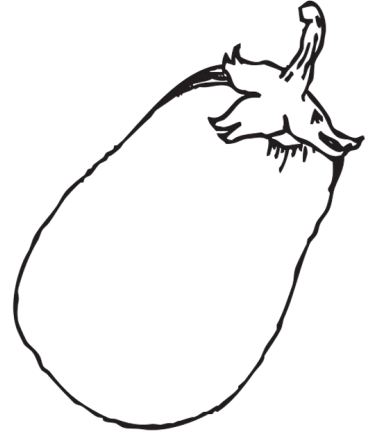
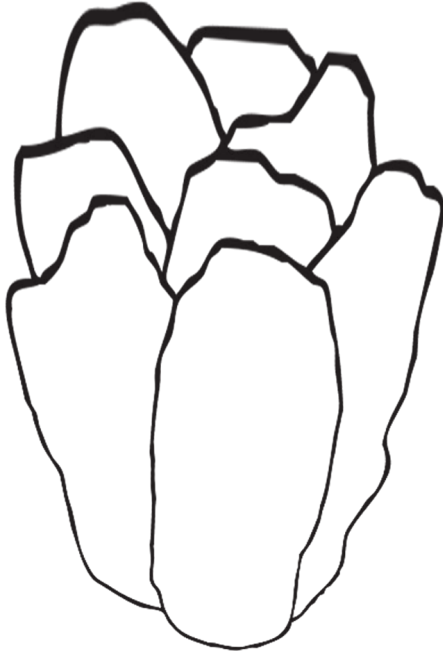
أبحثُ عن مصادر التدفئة، ثم أحوطُها بخطّ مغلق.

ورقة عمل ٣



ألون خُضَر فصل الشّتاء بما يناسب.

ورقة عمل ٤



أشيرُ إلى البناءِ المنخفض بتلوين الدائرة.

ورقة عمل ٥



أختارُ الصّورة المعبّرة عن سلوكي الصّحيح، ثمّ ألون المربّع.

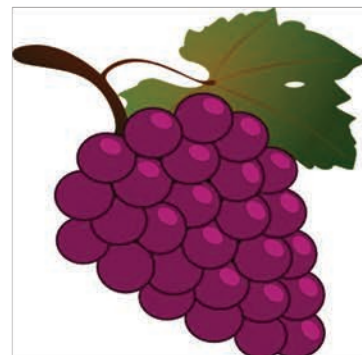
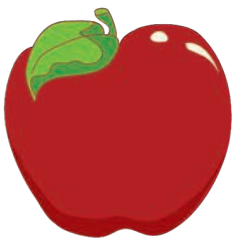
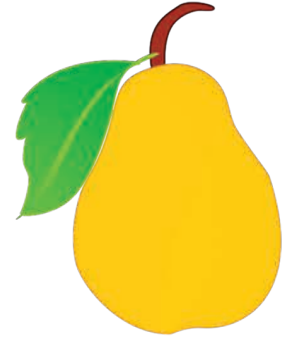
ورقة عمل ٦





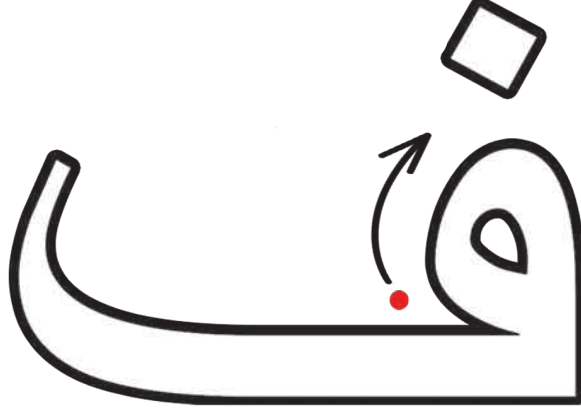
أختارُ فاكهة فصل الشتاء، ثم أضعها في السلة.

ورقة عمل ٧

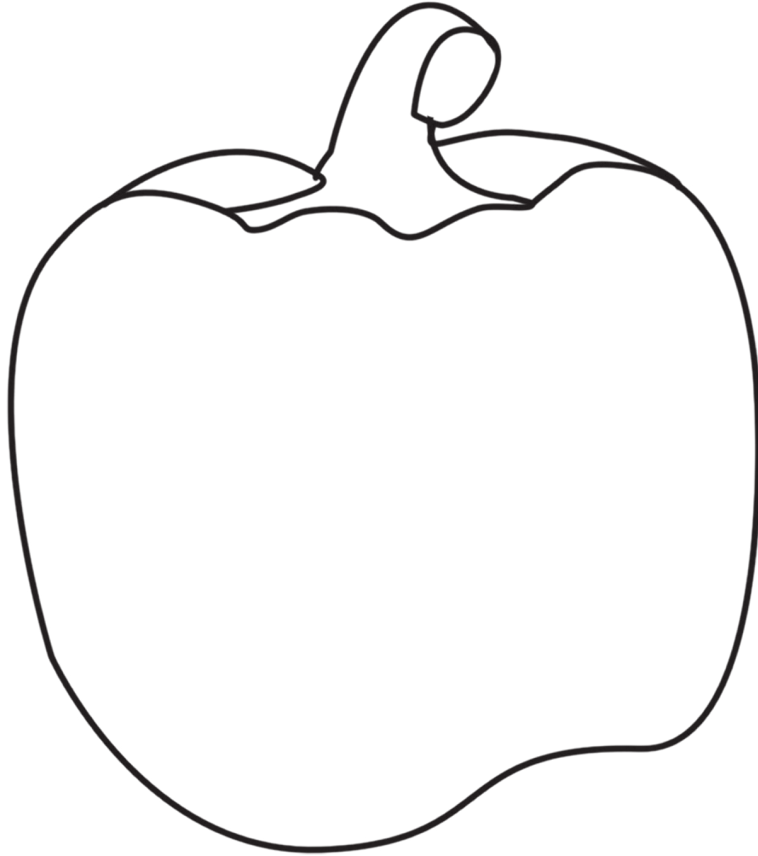


ألون حرف الفاء بالطريقة الصحيحة لكتابته، متّبعاً السهم.

ورقة عمل ٨



• ألون الصورة التي أسمع في اسمها صوت حرف الفاء.



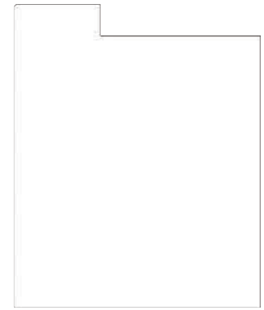
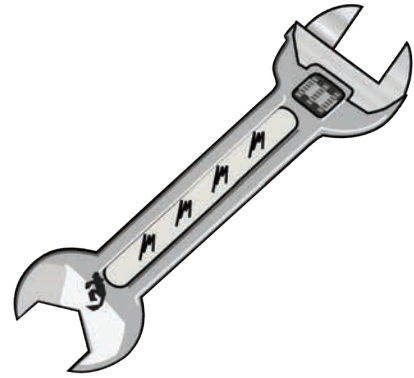
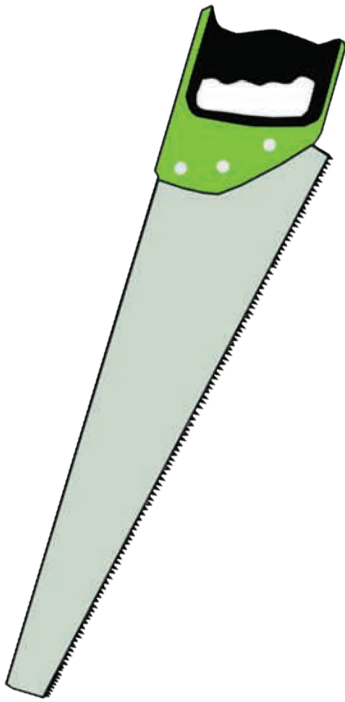
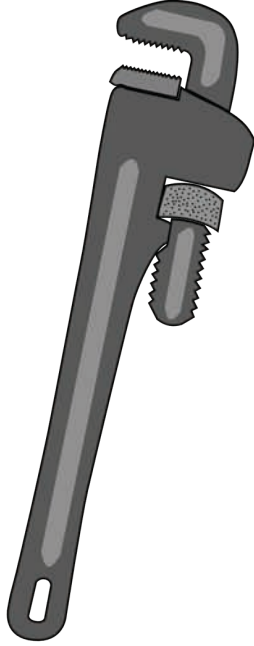
أساعدُ صديقينا في ارتداء ما ينقصهما من ملابس فصل الشتاء.

ورقة عمل ٩



أحوظ بخط مغلق الأدوات التي يستعملها السبّاك.

ورقة عمل ١٠



وطنی





أساعدُ الطّفَلَ في الوصولِ إلى خارطةِ وطنه سورية.

ورقة عمل ١



Syrian Teachers



أصلُ حرف الفاء بالصّور التي أسمع في اسمها صوت الحرف.

ورقة عمل ٢

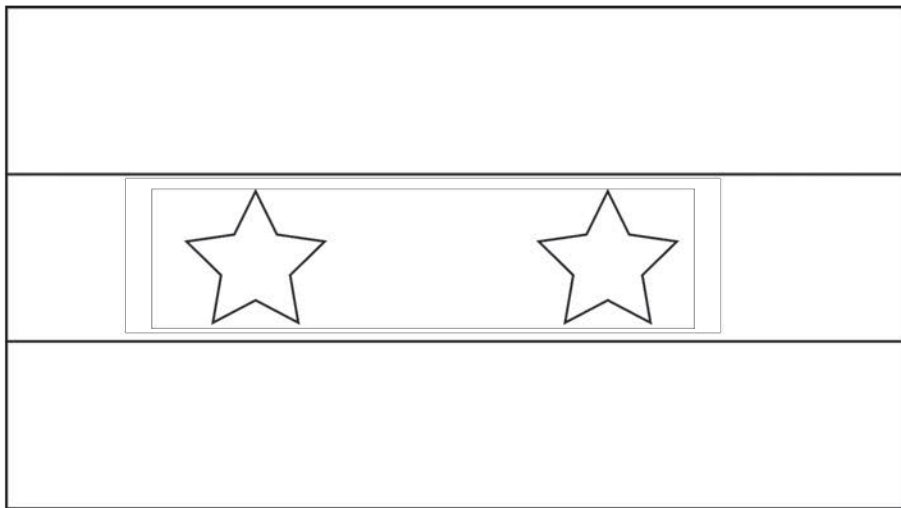
ف





ألون علم بلادي حسب لون الرمز المقابل.

ورقة عمل ٣





أصلُ بين الصّور المتماثلة لبعض المعالم السياحية في وطني.

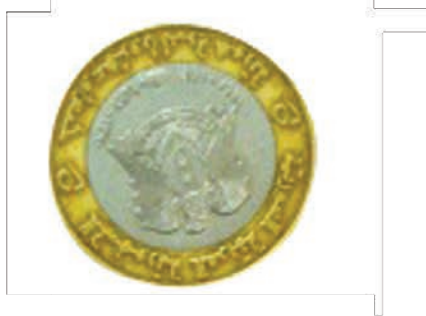
ورقة عمل ٤





أصل بين النّقد المتشابهة.

ورقة عمل ٥



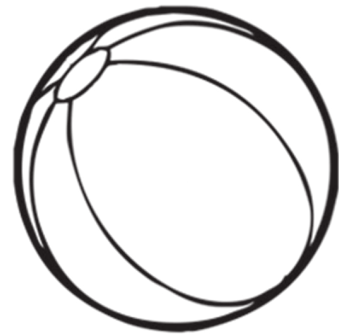
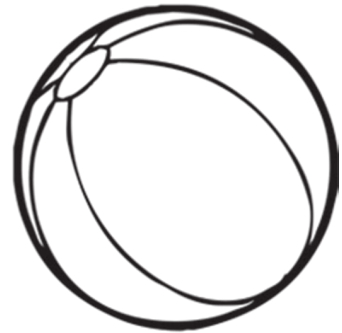
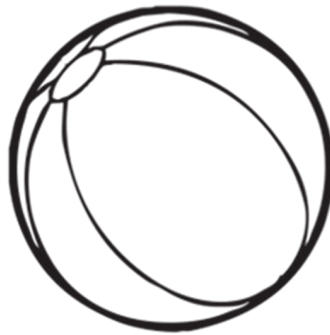
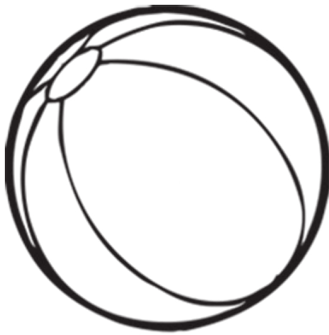


ألون العدد (٤) بالطريقة الصحيحة لكتابته.

ورقة عمل ٦



• ألون أربع كرات بالألوان التي أحببها.





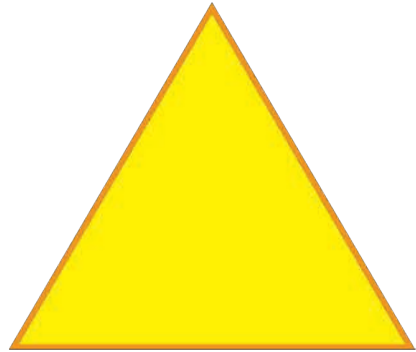
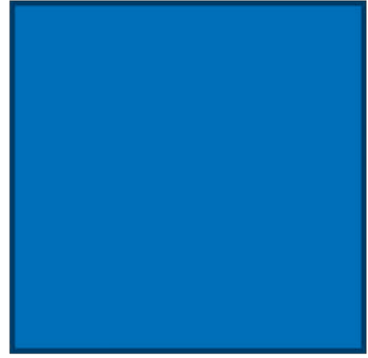
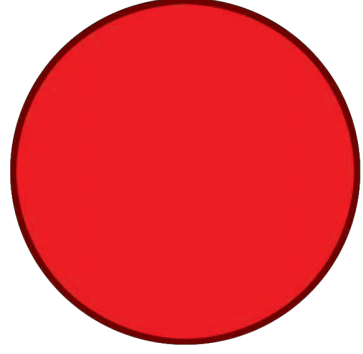
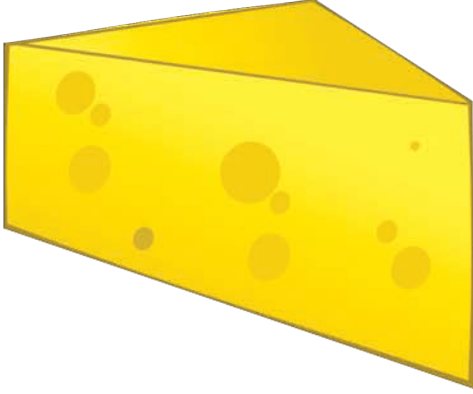
أصل آلة الخياطة بما يُصنَع باستخدامها.

ورقة عمل ٧



أصل كل شكل من الأشكال الهندسيّة بالصورة التي تشبهه.

ورقة عمل ٨

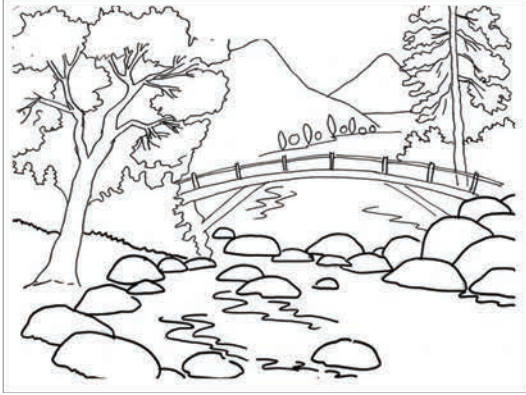




أساعدُ الطّفلة في اختيار الصّورة التي تشير إلى المدينة،

ورقة عمل ٩

ثم ألونها.

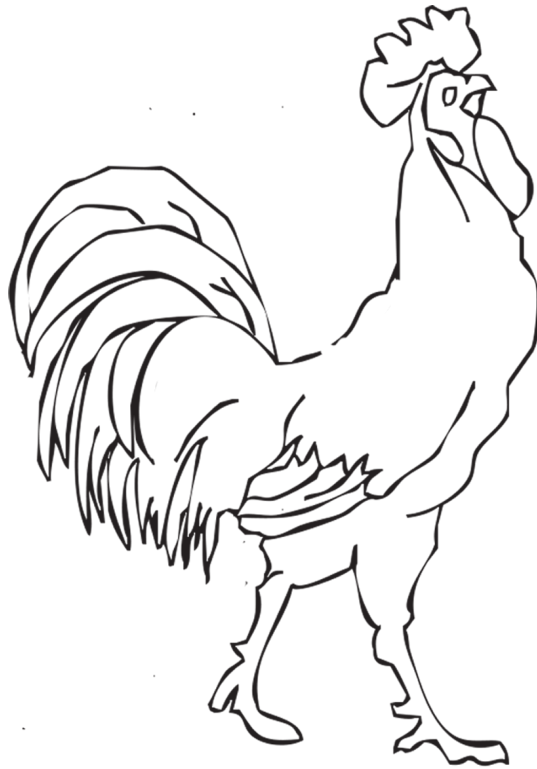


ألون حرف الدال بالطريقة الصحيحة لكتابته، متّبعاً السهم.

ورقة عمل ١٠

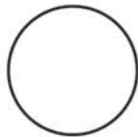
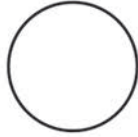


• ألون الصّورة التي أسمع في اسمها صوتَ حرف الدال.



أرسم في الدائرة وجهاً ضاحكاً للصورة المعبرة عن القرية.

ورقة عمل ١١





أصلُ نسرٍ بلادي إلى المكان المرتفع.

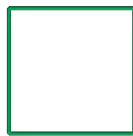
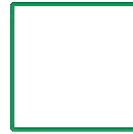
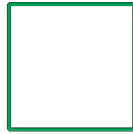
ورقة عمل ١٢





أحدّد صورَ أعمالِ سكانِ القريةِ بتلوينِ المرَبّعاتِ.

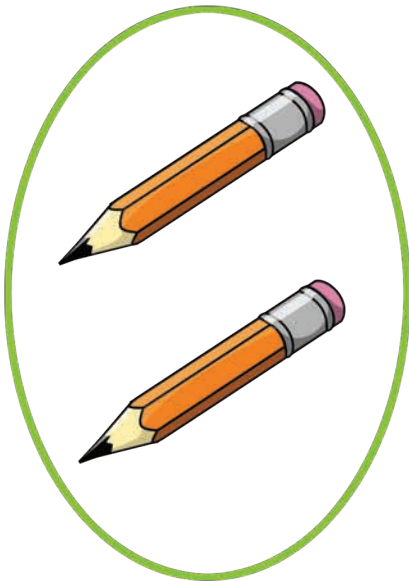
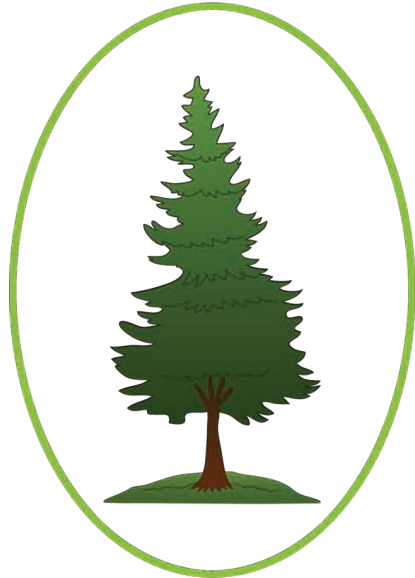
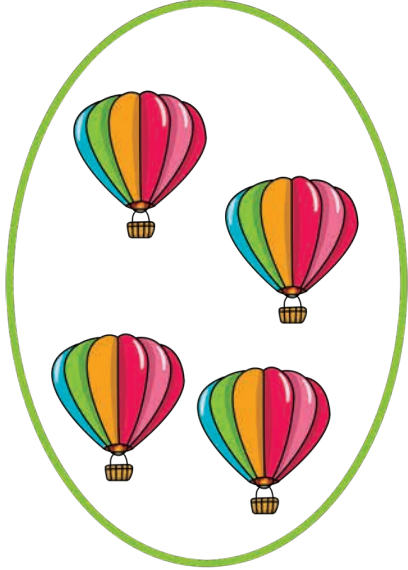
ورقة عمل ١٣





أصلُ العدد (٤) بالمجموعة الدالّةِ عليه.

ورقة عمل ١٤



أحوظ بخط مغلقٍ الصّور المعبّرة عن سلوكي في حبّ
الوطن.

ورقة عمل ١٥



أصلُ بين الجندي والأدوات التي يستخدمها في الدفاع عن الوطن.

ورقة عمل ١٦



أصلُ حرفِ الدالِّ بالصَّوَرِ التي أسمعُ في اسمها صوتَ الحرفِ.

ورقة عمل ١٧

د

