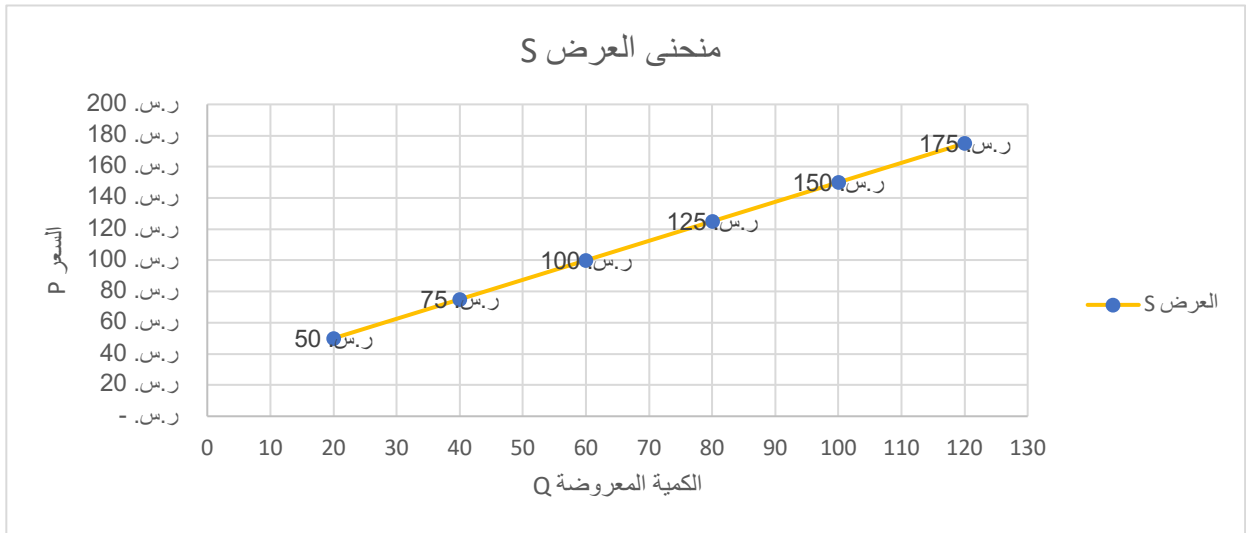
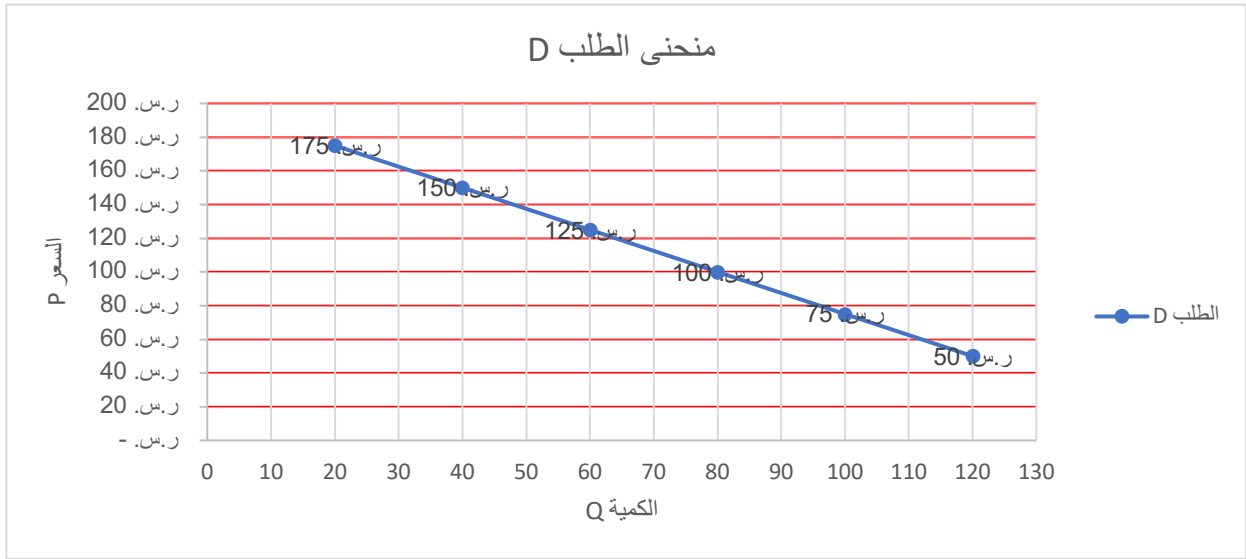


اجب عن التالي:
 ١. اذا كان جدول الطلب والعرض على شماغ البسام على النحو التالي:

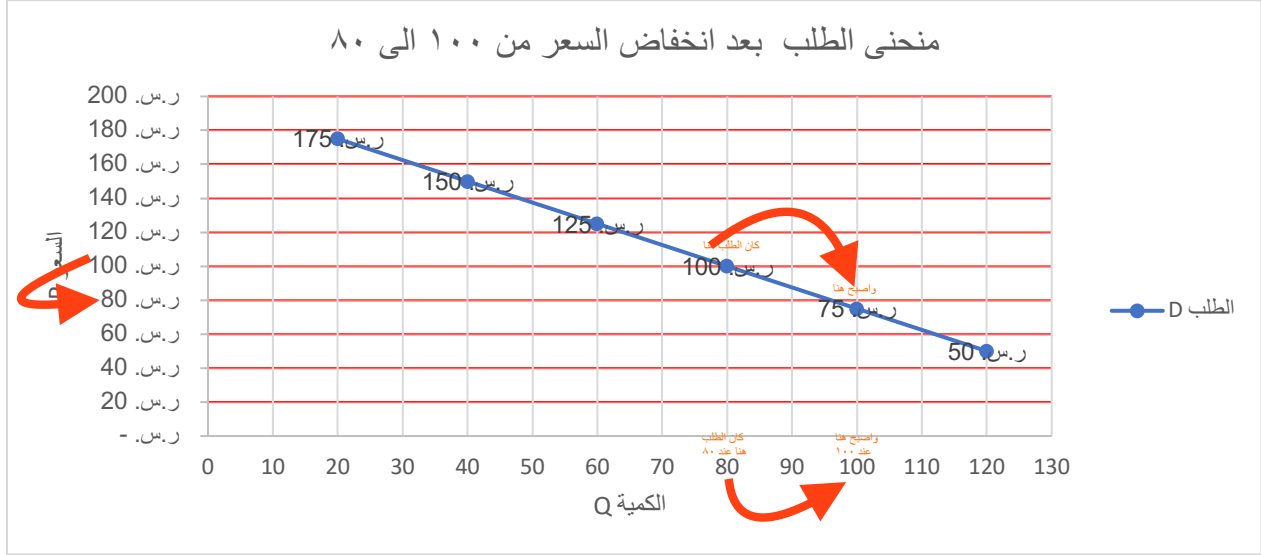
السعر P	الكمية المطلوبة Qd	الكمية المعروضة Qs
٥٠ ريال	١٢٠	٢٠
٧٥ ريال	١٠٠	٤٠
١٠٠ ريال	٨٠	٦٠
١٢٥ ريال	٦٠	٨٠
١٥٠ ريال	٤٠	١٠٠
١٧٥ ريال	٢٠	١٢٠

أ. ارسم كل من منحنى الطلب ومنحنى العرض؟

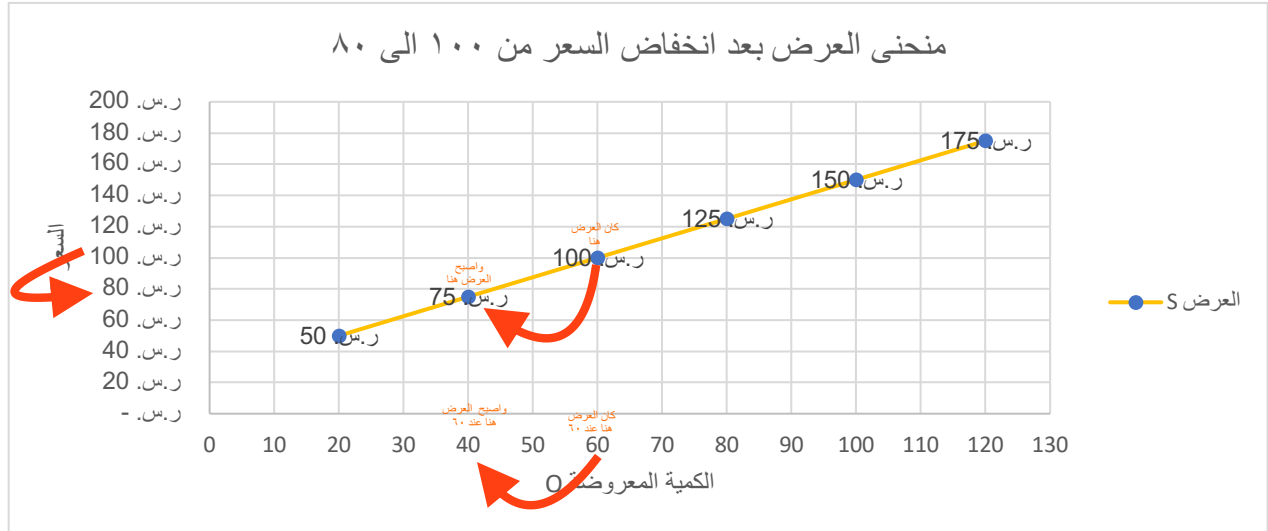


ب. اذا انخفض السعر بمقدار ٢٠ ريال عند (اصبح سعر الشماع من ١٠٠ الى ٨٠) ما هو قدار التغير في الكمية في كل من الكمية المعروضة والكمية المطلوبة؟

انخفاض السعر سيؤدي الى ارتفاع الكمية المطلوبة من ٨٠ شماع الى ١٠٠ شماع

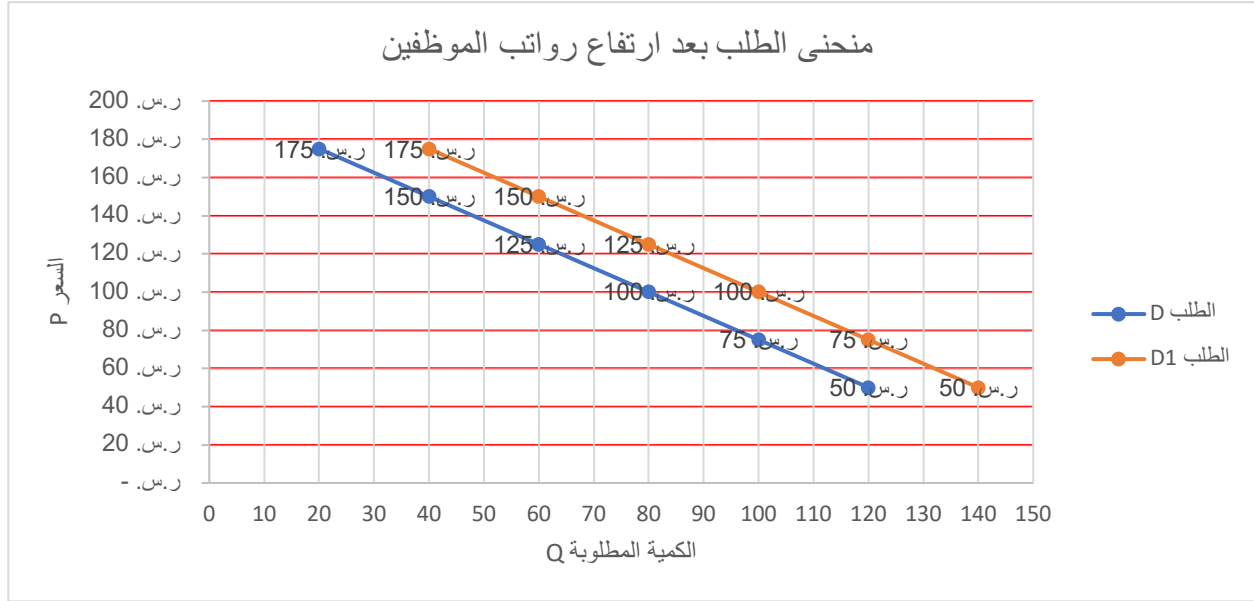


انخفاض السعر سيؤدي الى انخفاض الكمية المعروضة من ٦٠ شماع الى ٤٠ شماع



ج. اذا زادت رواتب الموظفين كيف سيتأثر منحنى الطلب والعرض (ارسم)؟

تزيد الكمية المطلوبة ولكن السعر يكون ثابت ولا يتغير

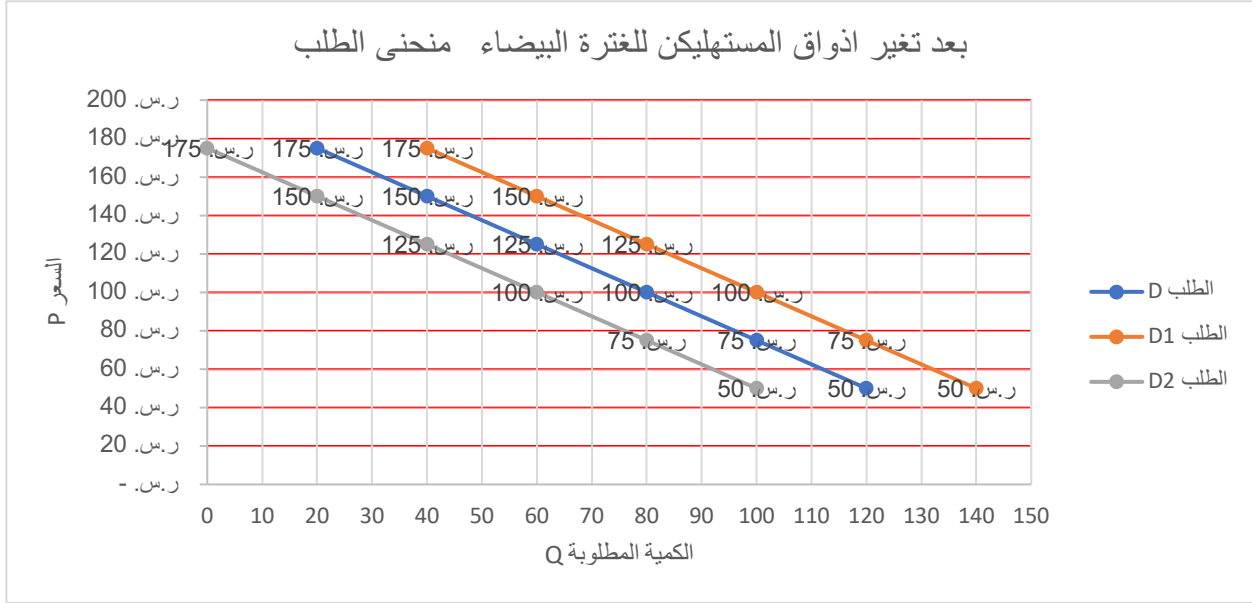


تزيد الكمية المعروضة ولكن السعر يكون ثابت ولا يتغير



د. اذا تغيرت اذواق المستهلكين واصبح الذوق يتجه الى الغنرة البيضاء، كيف سيتأثر منحنى العرض ومنحنى الطلب؟ (ارسم)

نقل الكمية المطلوبة مع ثبات سعر الشماع



نقل الكمية المعروضة مع ثبات سعر الشماع

