



sarah khalied khalied

sarah4hr | 0



sarah khalied 4HR



منذ 48 دقيقة



نظرية جبل الجليد في المقابلات الشخصية
هي عبارة عن فكرة جميلة وبسيطة وخطيرة في آن
واحد ، وهي نظرية تتركز اهميتها في المقابلات
الاكاديمية.....لماذا؟؟؟!



الدرشة



sarah khalied 4HR



منذ 1 ساعة





بعد النصائح الاخيرة اللي حطيتها عن مقابلة الاعاده
جاتني اسئلة كتiiiiiiiiيرة عن نظرية جبل الجليد ❄️ الليلة
باذن الله راح اشرحها لكم بالتفصيل 👍



الدرشة



sarah khalied 4HR  
منذ 46 دقيقة





نؤمن ان السبب الرئيسي وراء القبول في اي مقابلة
وظيفة هو التوفيق من الله ، وان هناك اسباب تقوي من
فرصتك في القبول، لن اتكلم عن الاسباب التي اشبع
الجميع بالحديث عنها ولكن سوف تكلم عن شي مختلف
وبسيط نوعاً ما



الدرشة



sarah khalied 4HR  
منذ 44 دقيقة



هل تخيلت نفسك يوماً تصعد جبل من الجليد..
ماذا سوف يخطر في بالك!؟



الدرشة



sarah khalied 4HR



منذ 38 دقيقة



نعم متى سوف ينهار؟؟
متى سوف اسقط؟
اتمنا الوصول للقمة؟
هل اراجع ام اتقدم؟؟



الدرشة



sarah khalied 4HR  

منذ 30 دقيقة



في النقطة الاخير وهي متى اراجع ..اتوقف ام اتقدم ،
هنا فقط يخسر الكثير من المتقدمين المقابلات
الشخصيه والاكاديميه بالذات



الدرشة



sarah khalied 4HR



منذ 24 دقيقة



عندما تصعد الجبل في لحظة ما سوف يكون وزنك اكبر
من طاقة تحمل الجبل عندها سوف ينهار بك
اذا عليك معرفة متى تتقدم ومتى تتوقف



الدرشة



sarah khalied 4HR



منذ 21 دقيقة



لقد انعكست هذه النظرية على المقابلات الشخصية
بمعنى ان هناك مرحلة في الحوار والنقاش لا بد من
الشخص ان يتوقف عندها لانه سوف ينهار به الجبل
ويخسر المقابله



الدرشة



sarah khalied 4HR



منذ 18 دقيقة



النتيجة المطلوب الوصول إليها من هذا التحليل
المسبق هو ان لا بد لك من تعلم فن (ردة الفعل
اللحظيه) اي متى تستطيع إكمال الحوار او تغييره او
ايقافه



الدرشة



sarah khalied 4HR



منذ 15 دقيقة



وهذا ما سوف اتكلم عنه في الغد ان شاء الله 🙏❤️



الدرشة



sarah khalied 4HR



منذ 33 دقيقة



نكمل اليوم حديثنا عن نظرية جبل الجليد
اعترف لكم من الصعب حصر النظرية في عدد من
السناجات ولكن ساسعى جاهدة في ذكر اهم النقاط



الدرشة



sarah khalied 4HR



منذ 17 دقيقة



لنبدأ في الحديث عن جبلنا الجليدي في شي من التفصيل هل تتذكرون **القانون الفيزيائي لنيوتن:** "لكل فعل ردة فعل مساويه له في المقدار ومتعاكسه في الاتجاه" هذا هو المطلوب منك في المقابله (كيف؟؟)



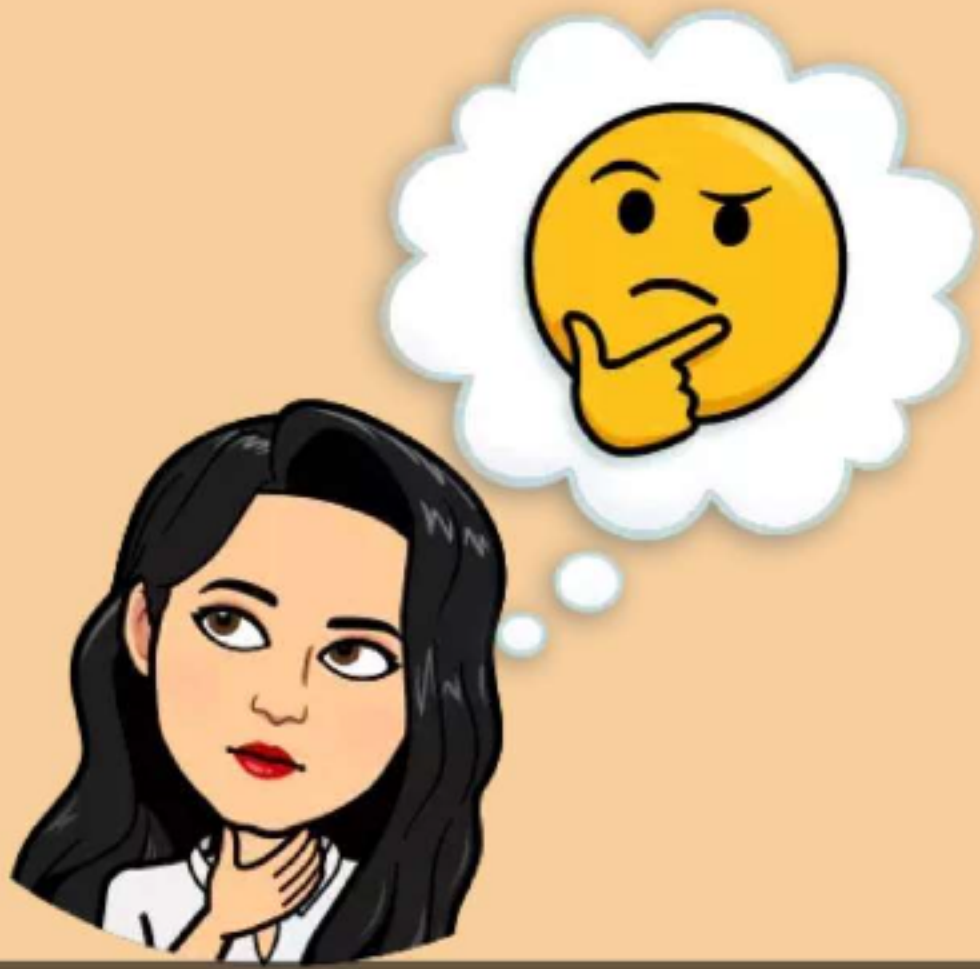
الدرشة



sarah khalied 4HR



منذ 13 دقيقة



مثلا عندما يقول لك الدكتور او موظف الموارد في احد
مقابلات الاكاديميه او الوظيفية الاخرى
هل تعرف الفكر الفلاني او هل سمعت عن اخر تطورات
في الشي الفلاني 🤔



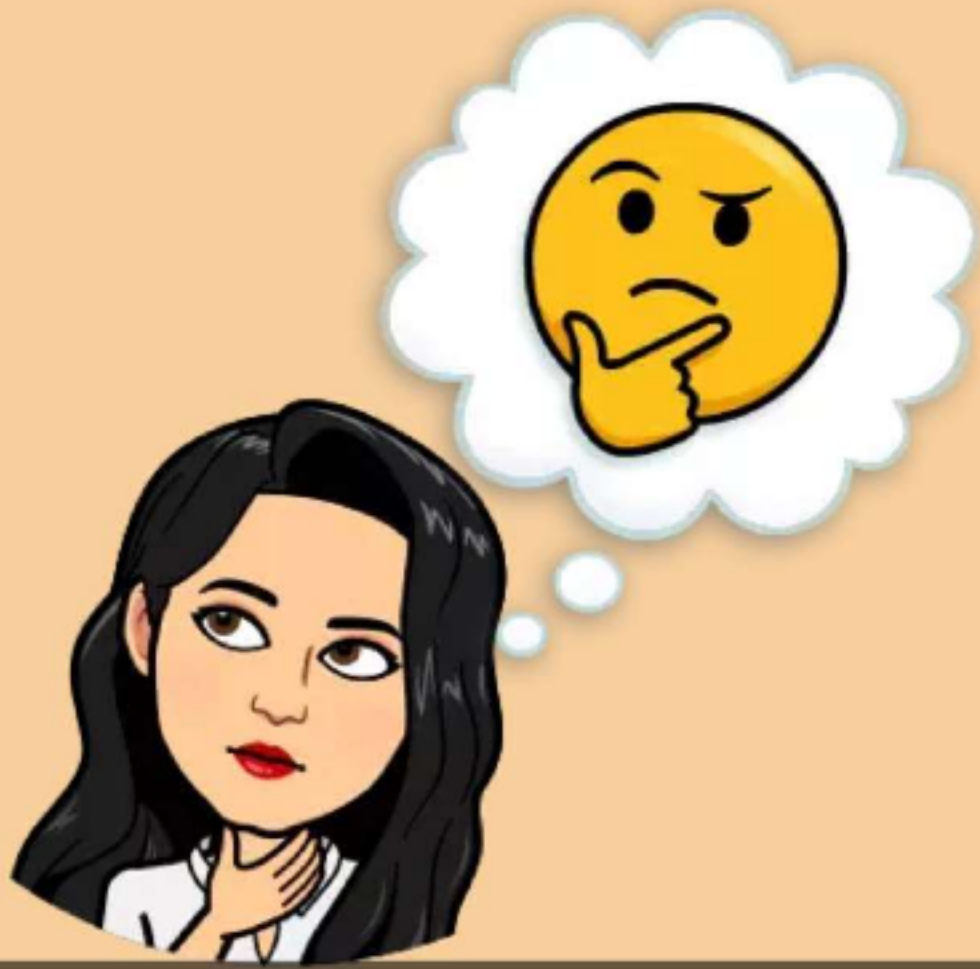
الدرشة



sarah khalied 4HR



منذ 13 دقيقة



مثلا عندما يقول لك الدكتور او موظف الموارد في احد
مقابلات الاكاديميه او الوظيفية الاخرى
هل تعرف الفكر الفلاني او هل سمعت عن اخر تطورات
في الشي الفلاني 🤔



الدرشة



sarah khalied 4HR



منذ 10 دقيقة



هنا هو يعلم انك لن تجاوب ولن تستطيع الاجابه ، لان ببساطه الدكتور قراءه هذه المعلومه صباح اليوم في احد المؤتمرات او المقالات الاجنبيه فكيف لك انت تعلم به 😬!

اذا لماذا يطرح هذا السؤال ؟!!! 😬



الدرشة



sarah khalied 4HR



منذ 9 دقيقة



الهدف من هذا السؤال هو مدى مقدرتك على
المحاولة والحوار للوصول للجواب وعدم الاستسلام،
لانى طبيعة الوظيفة التي انت متقدم لها تعتمد على
البحث والمحاولة الاستنتاج ، فكيف انت تستلم في اول
سؤال لا تعلم له اجابة



sarah khalied 4HR



منذ 14 ساعة

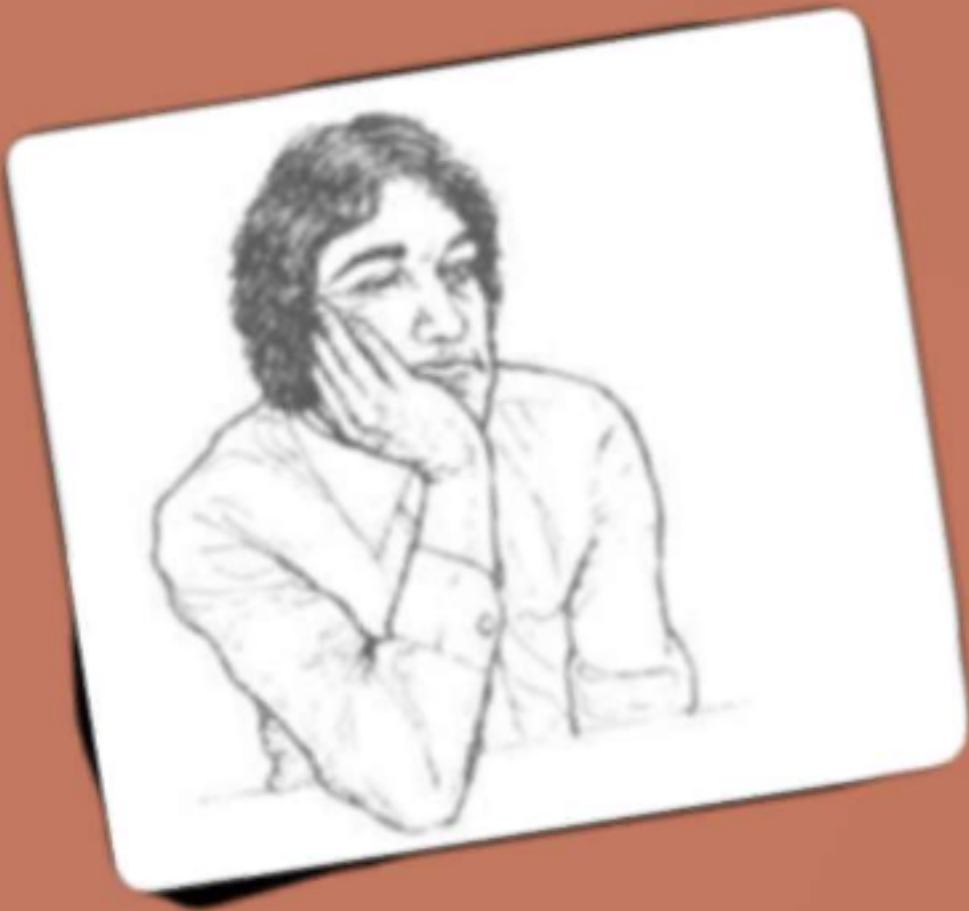


من هذا المثال تظهر اهميه نظرية جبل الجليد في
نقاشك مع الدكتور في حال عدم معرفتك بالاجابه او
معرفتك بجزء بسيط منها لا بد لك ان لا تغفل عن نظرات
من تخاطب اي من كان **ف لغة العين لا تخطأ ابدا**



sarah khalied 4HR

منذ 14 ساعة



حتى لو تظاهر لك الدكتور بعدها بلامبالاه او الرفض
لكلامك عندما تركز في عينه سوف تجد شي مختلف
هنا فقط تقرر ان تستمر او تتوقف في النقاش



الدرشة



sarah khalied 4HR



منذ 14 ساعة



و عندما تحرص تقدمك في الحوار بلغة العين فهناك
الكثير الكثير من العلامات التي من خلالها تستطيع معرفة
مدى قدرتك في الماضي قدماً على الجبل او التوقف هنا
وسوف اتكلم عنها في الغد ان شاء الله



الدرشة



sarah khalied 4HR



منذ 3 ساعة





نكمل اليوم حديثنا عن نظرية جبل الجليد
تكلّمنا بالأمس عن لغة العين وكيف لك ان تعلم ما بين
مفردات الشخص الذي امامك سوف اتكلم اليوم ان جزء
اسهل من ذلك وهو **لغة الجسد** في المقابلة الشخصية



الدرشة



sarah khalied 4HR  
منذ 3 ساعة




وسوف اركز على اصعب انواع المقابلات الا وهي
المقابلات الاكاديمية



الدرشة



sarah khalied 4HR 
منذ 3 ساعة



عندنا تبدأ بالحديث عليك الحديث بصوت واضح و
شبه ثابت سوف تلاحظ ان الجميع في اول الثواني
يركزون انظارهم لك وبكل اهتمام بعد مرور عدد من
الثواني ستجد البعض بدأت تتغير نظرتة لك لا تتوتر
استمر فالجبل باقى يستطيع تحملك



الدرشة



sarah khalied 4HR



منذ 3 ساعة



الان حاول انت ان تبدأ بالتركيز على من ابتعد عنك
لأرجاعه إلى ما كان عليه هذا الشيء كله يحدث في ثواني
فبمجرد رفع نبرة صوتك 🗣️ التي كانت شبه ثابتة قليلا
او بمجرد تركيز نظرك عليه 👁️ سوف يعود



الردشة





sarah khalied 4HR



منذ 3 ساعة



وها انت تستطيع معرفة على اي جبل تقف واي صخرة
(نقطه قويه) يمكنك وضع قدمك عليها دون خوف 👍



الدرشة



sarah khalied 4HR

منذ 3 ساعة



بعض الاساتذه في المقابلات يتعمد ان يولد لديك شعور عدم المبالاه لك وينتظر منك ردة فعل و هنا يجب عليك ان نتظر له تركز الحديث له تغير من مستوى صوتك



الدرشة



sarah khalied 4HR

منذ 3 ساعة



لو شاهدة بعضكم مثلاً مؤتمرات ابل العالمية التي يقدمون فيها شروحات عن الاجهزة و احدث التقنيات سوف تجدون مقدم المؤتمر يتوجه فجأة الى احد جهات المسرح ويمكث فيها عدد من الثواني ثم يعود لمكانه السابق.... لماذا؟؟؟



الردشة



sarah khalied 4HR



منذ 3 ساعة



فقط لانه شعر ان تلك الجهة قل تركيز الحضور فيها
وهي امور يتم التدرب على ممارستها قبل المؤتمرات و
الاجتماعات المهمة



الردشة



sarah khalied 4HR



منذ 2 ساعة



الى هنا راح اوقف نظرية جبل الجيلد ❄️❄️ اتمنى انكم استفدتوا منها و بالتوفيق للجميع في مقابلاتهم 👍

الدرشة





sarah khalied 4HR



منذ 30 دقيقة



من عيوني



ولكن اعدكم اذا وجدت وقت مناسب اقدم دوره اون لاين
مجانا لكم ، وذلك لانى النظرية تستحق الاهتمام



الدرشة