

# Veneers

*Dr. Souad Abboud*

# Veneers

Directly  
Fabricated  
Composite Resin  
Veneers

Indirect  
Fabricated  
Veneers

Indirectly  
Composite Resin  
Veneers

Porcelain  
Laminate Veneer

Dr. Souad Abboud

الاستطابات

Indications

الأسنان ذات السطوح الدهليزية الحاوية:

سوء التكون Malformed Teeth



*fluorosis or enamel hypoplasia*

الاستطابات

Indications

الأسنان ذات السطوح الدهليزية الحاوية:

## التصبغات Discolored Teeth



Dr. Souad Abboud

*Tetracycline staining*

الاستطابات

Indications

الأسنان ذات السطوح الدهليزية الحاوية:

السحل والتآكل Abraded or Eroded Teeth



الاستطابات

Indications

# الفراغات بين السنية Diastema



الاستطابات

Indications

# الترميمات السيئة Faulty Restorations



# Types of Veneers

- Partial Veneers
- Full Veneers





أنواع الوجوه  
Types of veneers

الوجوه الجزئية:

العيوب و التصبغات الداخلية الموضعية .



أنواع الوجوه  
Types of veneers

الوجوه الكاملة :

العيوب والتصديغات الداخلية المععمة.



# Full Veneers

```
graph TD; A[Full Veneers] --> B[Direct Technique]; A --> C[Indirect Technique]
```

Direct  
Technique

Indirect  
Technique

# الوجوه المباشرة

- ✓ A continuing upgrade in materials, with regard to adhesives & better composites.

Dr. Sowad Al-Aboud

# الوجوه المباشرة

## Direct Technique

عدد محدود من الأسنان.



عند اليافعين (23 years).



الكلفة.



جلسة واحدة وتطبيق الكمبيوتر المباشر.



Dr.

Sowad

Abbas

# مزايا الوجوه المباشرة

## Advantages of Direct composite veneers

- 😊 تحضير أسنني للأسنان.
- 😊 بدون إجراءات مخبرية.
- 😊 المرونة في التطبيق.
- 😊 يمتلك طبيب الأسنان السيطرة الكاملة.
- 😊 إمكانية الإصلاح.

# سلبيات الوجوه المباشرة

## Disadvantages of Direct composite veneers

⊖ التلون وخاصة عند الحواف.

⊖ اهتراء أسرع من الوجوه غير المباشرة

Dr (الديمومة ٤-٨ سنوات):

⊖ تعتمد على مهارة الطبيب.

# الوجوه بدون تحضير!

- المحافظة على النسيج السنية
- إمكانية إزالة الوجه لكون المعالجة رديدة



- ×مظهر غير طبيعي.
- ×تهيج اللثة واحتقانها.
- ×احتمال انفكك الوجه.



# تحضير ضمن الميناء

An intraenamel preparation is usually indicated.

Dr. Sowad

# الوجوه الجزئية المباشرة

## Direct Partial Veneer Techniques



Dr. Sowad

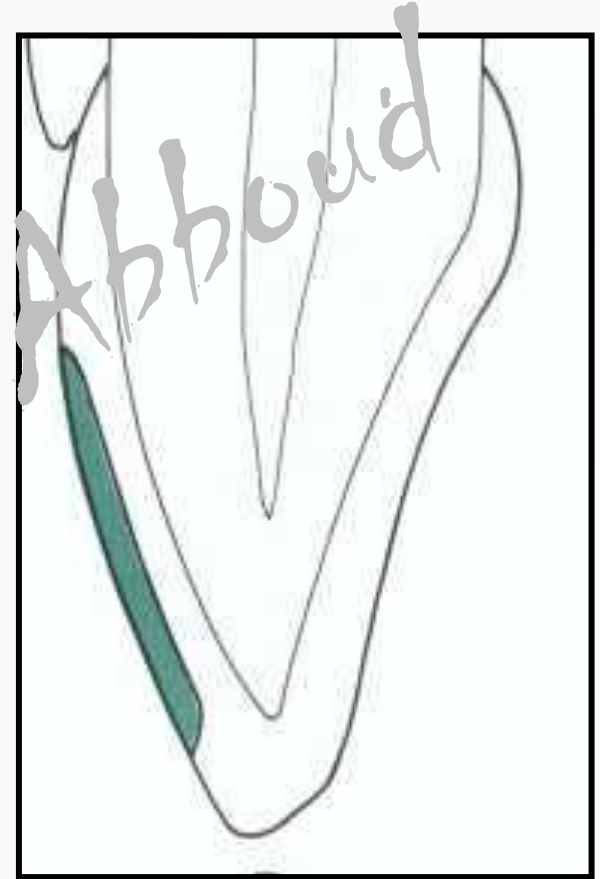
Abbooud

# Direct Partial Veneers

## Preparation

### Outline form:

- ✿ **Extent of the defect**
- ✿ **All discolored areas.**
- ✿ **0.5 to 0.75 mm depth.**

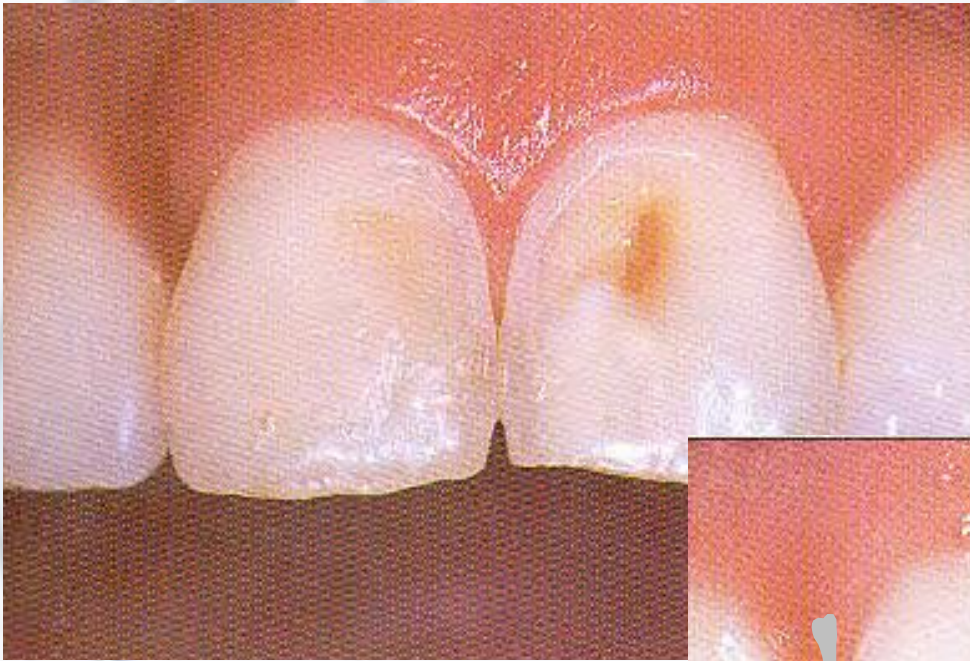


# Direct Partial Veneers

## Preparation



**Discolored enamel in a pulpal direction???**  
**peripherally to sound, unaffected enamel.**



Dr. Souad Abboud

الوجوه الكاملة المباشرة

Direct Full Veneers



# Full Veneers:

🌸 A window preparation.

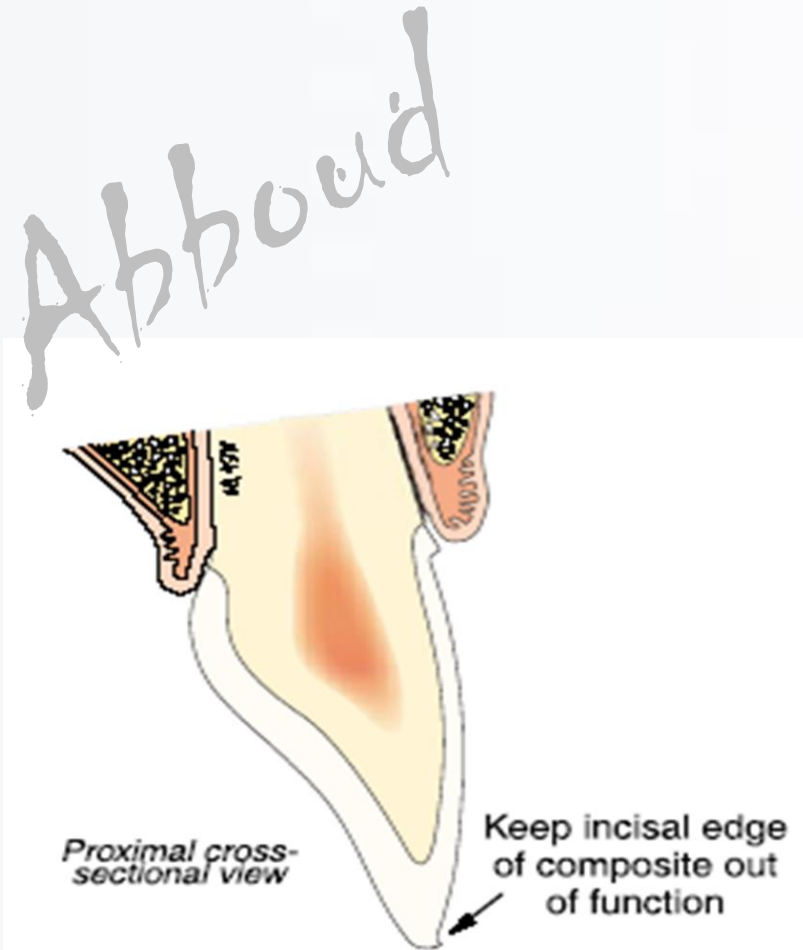
🌸 A butt-joint incisal preparation.

🌸 An incisal, lapping preparation.



## A window preparation:

Functional surfaces are better preserved in enamel.





# An incisal lapping preparation:



a butt-joint incisal preparation

# An incisal lapping preparation:

تطويل الأسنان. 🤞

إصابة الحدود الفاصلة 🤞

Dr.

# Occlusion

should not be at the margin,  
where composite meets the enamel.

Dr. Souad Alshouid

# Isolation.



Abbooud

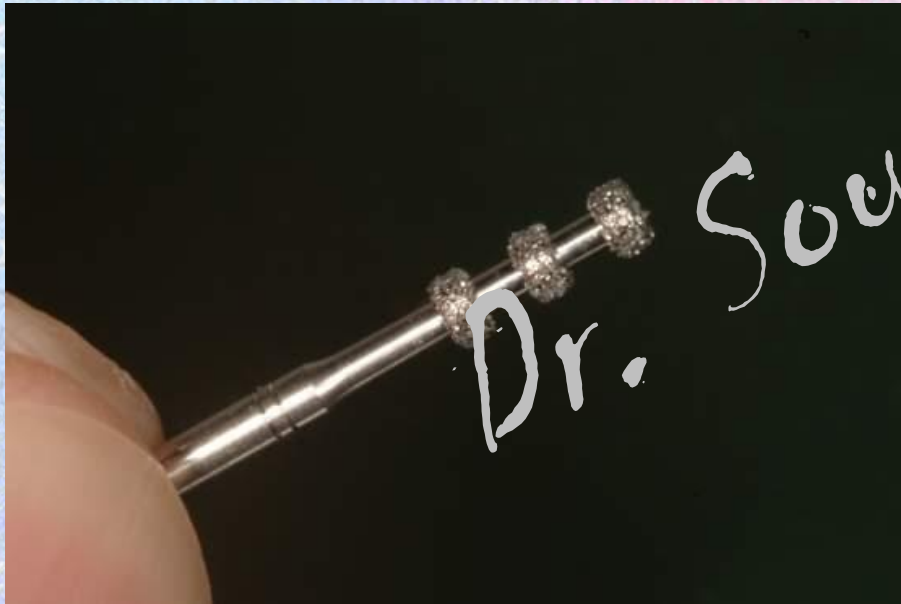
Dr. Souad

# Direct Full Veneers

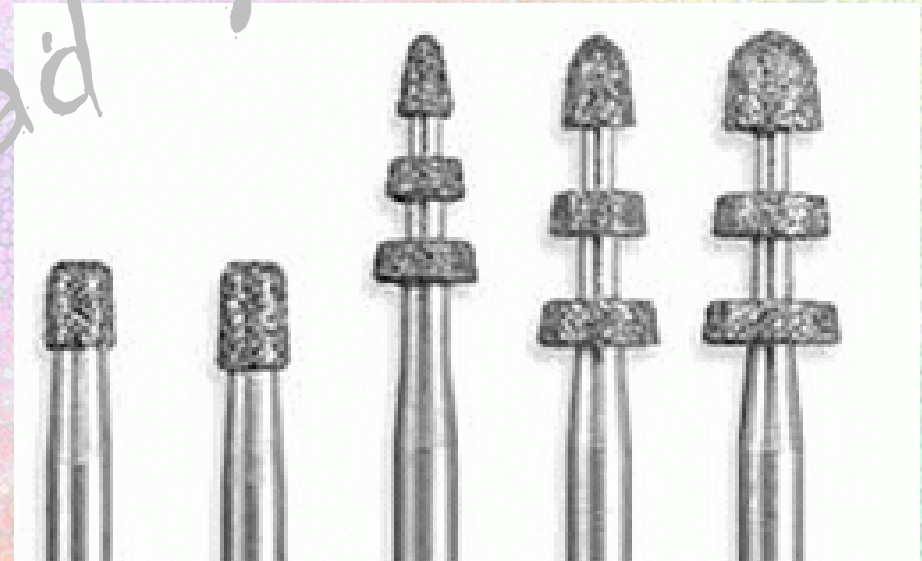


Depth-cutters

Abbood



Dr. Sowad

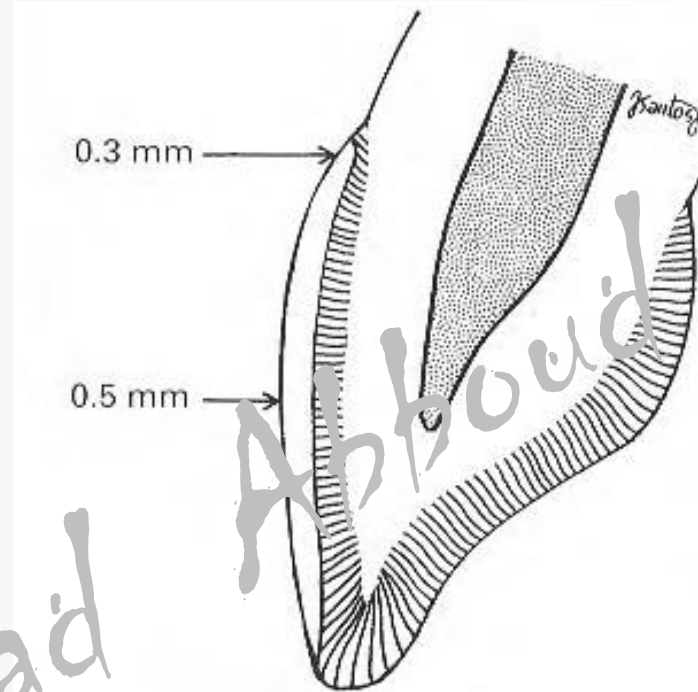


# الوجوه المباشرة



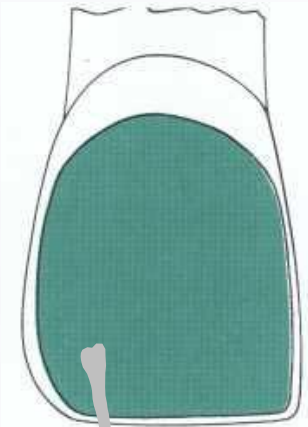
**A coarse, round –ended cylinder diamond instrument.**

## Direct Full Veneers



**Window preparation depth**  
**نصف ثخانة الميناء (0.5 - 0.75mm)**  
**الحافة اللثوية (0.2 - 0.5 mm)**

Margins extension

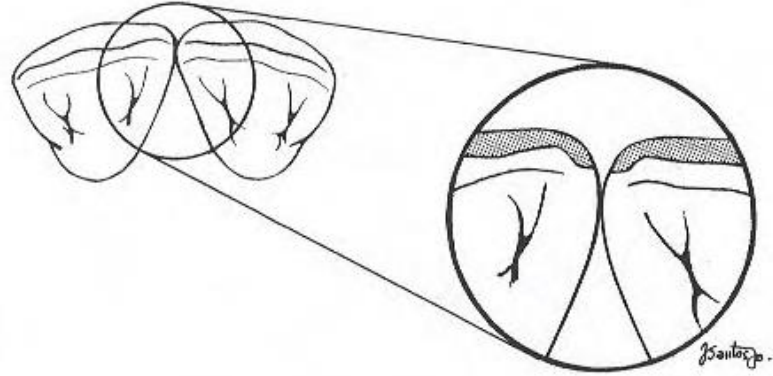


Subgingivally!!!

Incisal extension



Proximal extension



Dr. Souad

Abbood



# موقع الجدار اللثوي

Location of the gingival margin of the veneer

الإصابة لا تمتد تحت اللثة

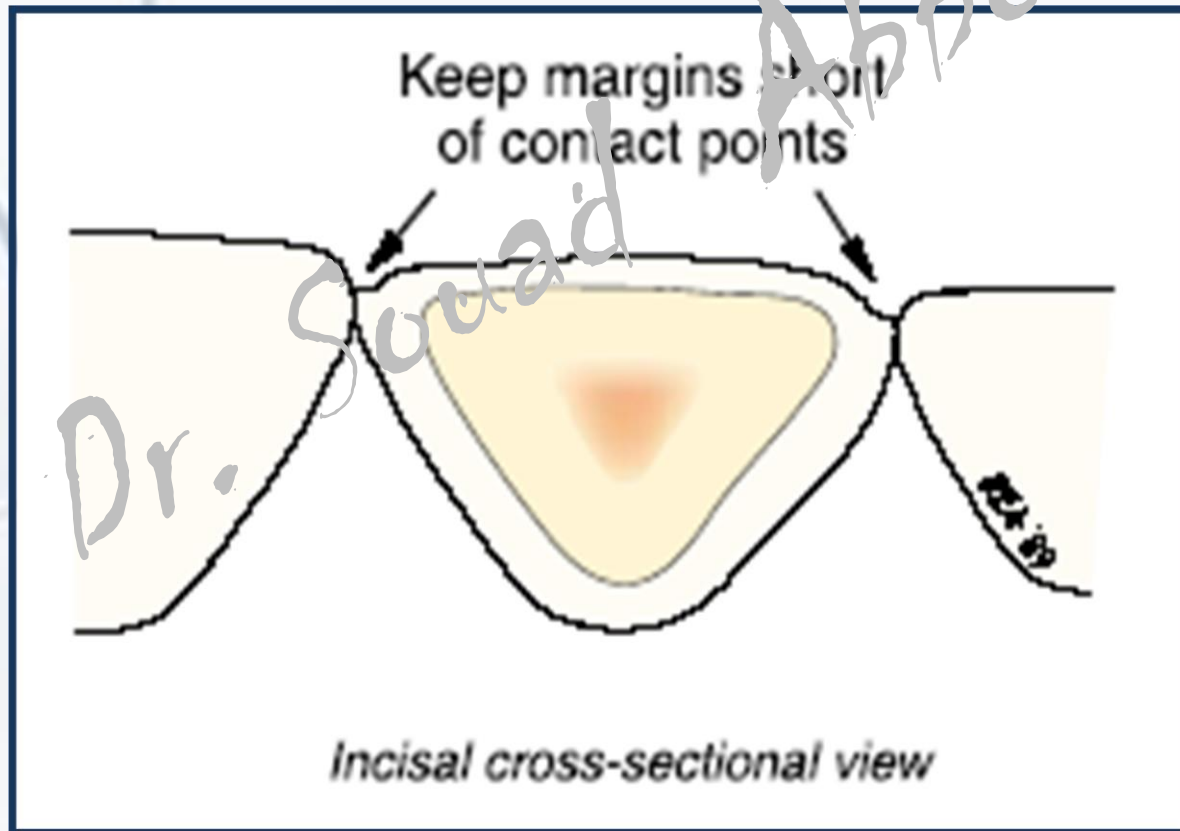
حافة الوجه لا تمتد تحت اللثة

Dr. Souad

Abhoud

# Outline :

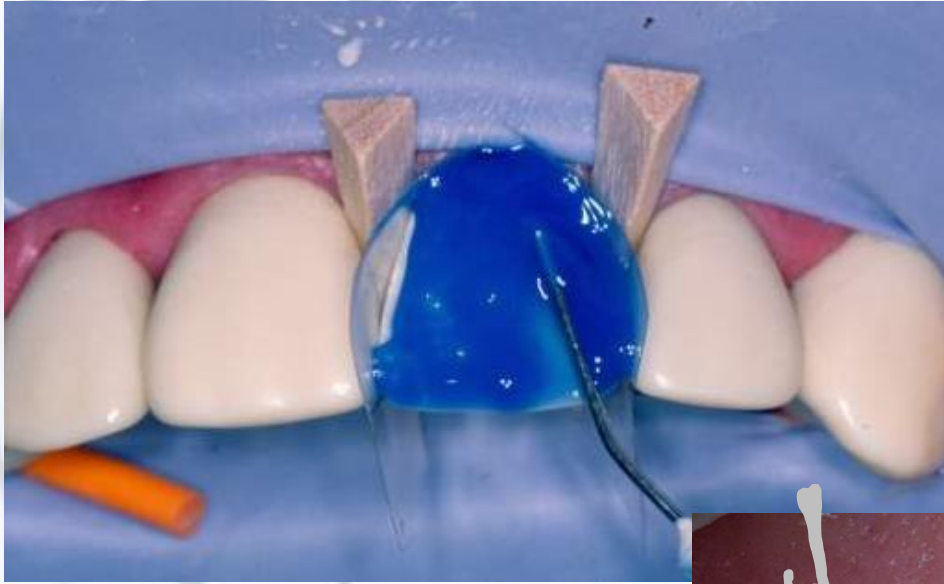
**Mesial & distal proximal borders:  
stop just slightly labial to the contacts.**



The background of the slide features a blurred image of dental instruments, including a dental mirror and a probe, positioned on the left side. On the right side, there is a faint, light-colored illustration of a human head in profile, showing the teeth and jaw structure. The overall background is a light, neutral color.

# **Restoration**

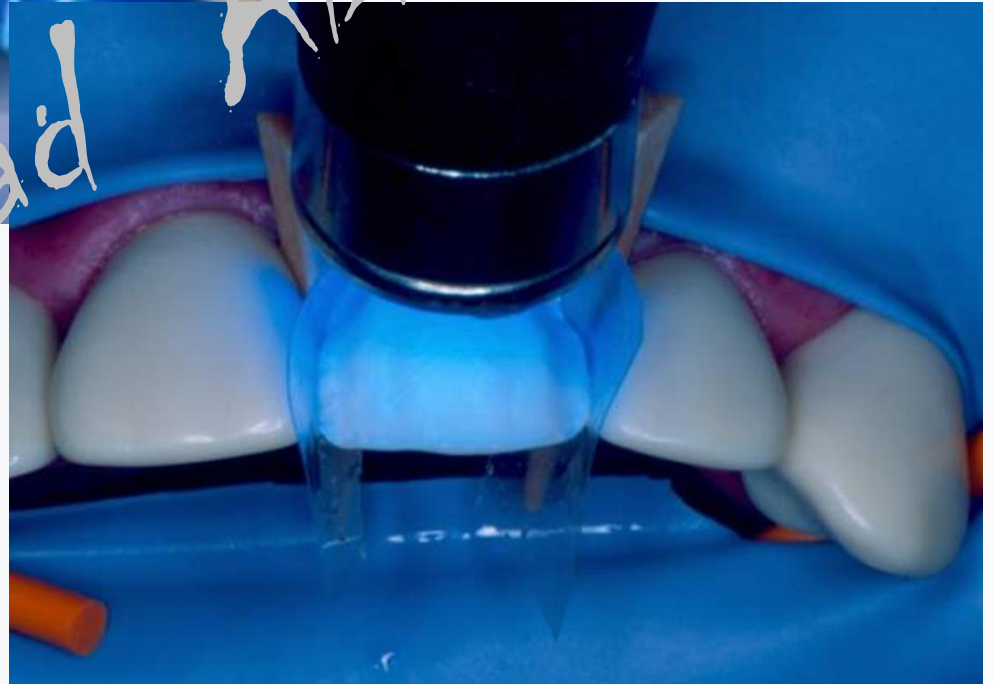
*Dr. Souad Abboud*



Abbooud

Dr. Sowad





Dr. Souad Abboud



Dr. Souad IPC



Abhoud

BBA (G3)

- **Different layers** of composite resin are necessary.
- *A variety of resin shades* must be selected to provide natural-looking esthetics.
- Composite must be *opaque enough* to block out any undesirable shades.

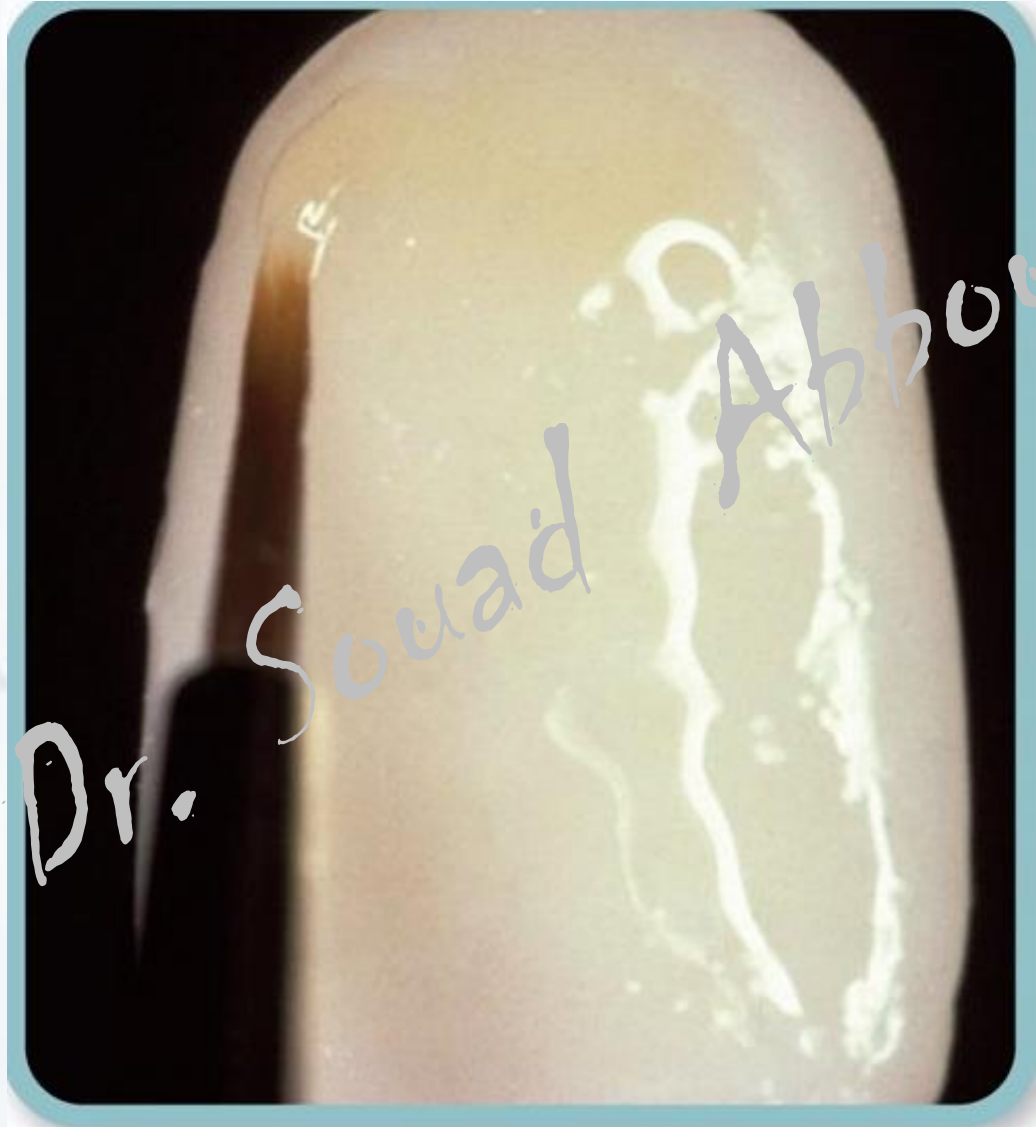
- 
- **Final layer** must be able to be highly polished.

Dr. Souad Abboud



- Opaquers and tints : to adjust the **value** and **chroma**.
- Tints **increase** the chroma and **lower** the value.

Shades of color modifiers are related to the three zones of the clinical crown





Dr.

تطبيق المعدلات اللونية الرمامدية لإحداث  
شفوفية بالقرب من الحد القاطع



**Application of a thin layer of **Microhybrid** composite to help block out the underlying color**



Dr. Souad Abboud



Dr. Souad Abboud



**Placement of **Microfill** over Microhybrid composite..**



Abbooud

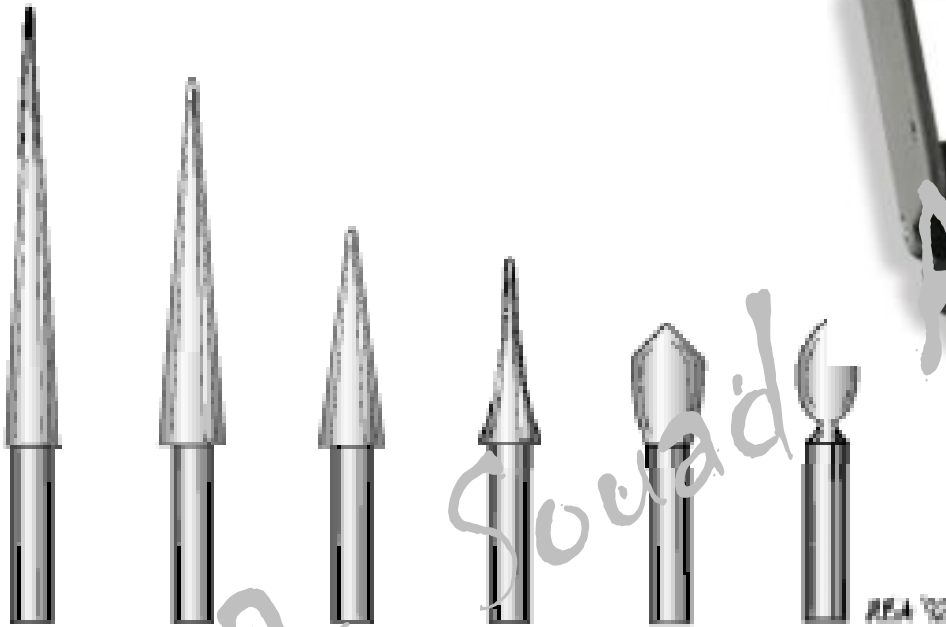


Dr. Souad



# Finishing and polishing

Safe end



Head Length MM	9.0	9.0
Order No.	4219EZ	4152EZ
FG	014	016
Safe End		

A **safe-end diamond** to eliminate any gross excess of composite that has been cured past the margins of the preparation.



Dr. Souad Abboud



Dr.

Souad Abboud

إنهاء السطوح الملاصقة بواسطة شرائط السحل

# Polishing



**Disks: from coarse to fine.**



Dr. Souad Abboud

# الوجوه غير المباشرة

## Indirect Veneer Techniques



# الوجوه غير المباشرة

## Indirect Veneer Techniques

Processed Composite Veneers



Dr. Sowad



# الوجوه غير المباشرة

Indirect Veneer Techniques

Processed Composite Veneers

اختيار اللون.

العزل.

ترميم الآفات التخريية.

الترميمات الكبيرة والمتعددة.





# Laboratory-processed Composite Inlays & Onlays

Using devices to polymerize composite under:

الضغط.



سحب الهواء.



الغاز الخامل Inert gas.



الإضاءة الشديدة Intense light.



الحرارة.



## Laboratory-processed Composite Inlays & Onlays

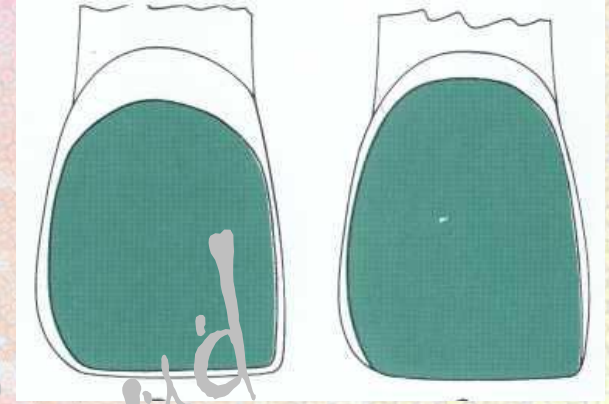
These conditions will improve physical properties of composite:

✱ خالٍ من الفجوات.

✱ تماثر افضل للقالب الراتنجي.

✱ ترميمات ذات كثافة أكثر وتصلب أفضل.

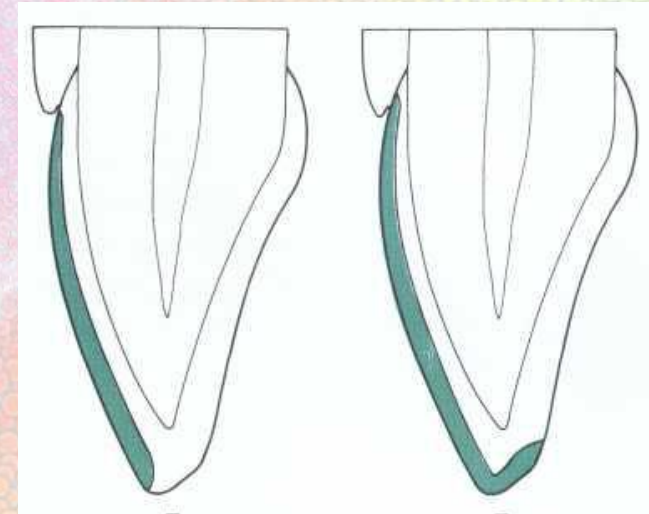
- ينصح بتحضير النافذة لمعظم الوجوه المصنوعة من الكمبوزيت المعالج



التحضير المغطي للحد القاطع:

- الأسنان تتطلب تطويلها،

- امتداد العيب ليشمل الحد القاطع.



Dr.

# Processed Composite Veneers

## إجراء الطبقات



Lingual aspect of the gingival embrasures be blocked out with soft wax.

## Processed Composite Veneers

الحصول على مثال جبسي،  
وصنع الوجوه..



Teeth are cleaned  
with a pumice.

## Processed Composite Veneers



**Operating site isolated.**

**Cotton gauze is placed.**

# Processed Composite Veneers



Veneers should be tried in place on clean, dry teeth (individually and collectively).

## Processed Composite Veneers

اختيار درجة اللون المناسبة من اسمنت الإلصاق الراتنجي.

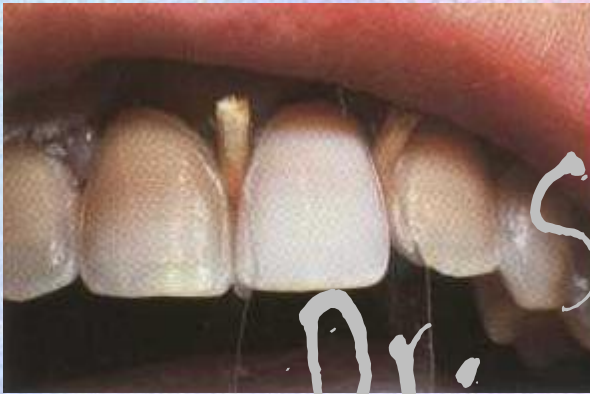


Water-soluble, try-in pastes in the same shades of bonding medium are available.



# Processed Composite Veneers

تنظيف الوجوه بشكل جيد قبل الالتصاق.



Enough material the selected shade of **light-cured, resin-bonding** medium is added to the veneer.

# Processed Composite Veneers

**Acid-etching.**

**A bonding agent is applied.**

**A fluid resin bonding medium is used to bond the veneer in place.**

**Veneer is carefully placed on the tooth.**



## Processed Composite Veneers

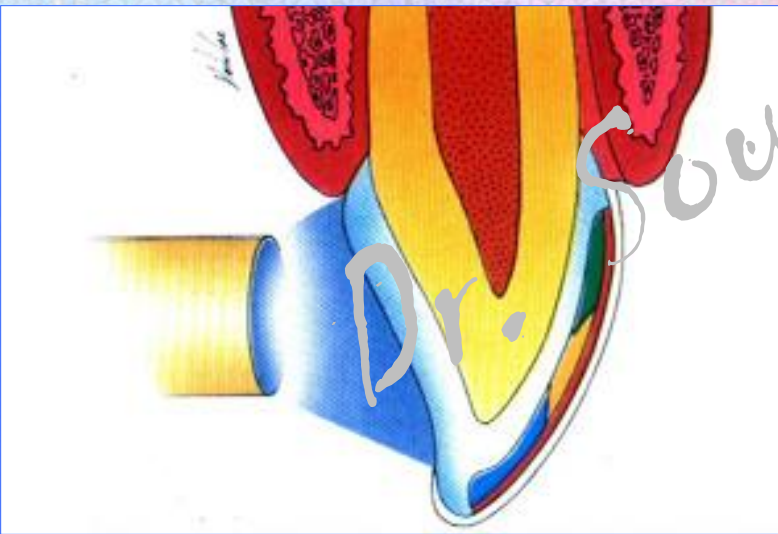
إزالة المادة اللاصقة الزائدة.

التأكد من استقرار الوجه في مكانه.



# Processed Composite Veneers

التصليب الضوئي



## Processed Composite Veneers

- **Finishing gingival margins.**
- **Unwaxed floss are used.**
- **If incisal areas have been involved!!!**

123RF

123RF



123RF

123RF

123RF

