

٣ التعليمات، فيما يأتي بعض الخطوات المتعلقة بتكاثر الإنسان ودورات النمو والتطور، اختر الحرف الذي أمام الخطوة واكتبه تحت الصورة التي تمثلها تلك الخطوة.

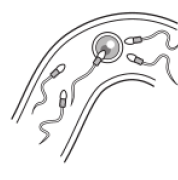
أ. يخرق الحيوان المنوي البويضة مكونًا الزيجوت.

ب. يبدأ الجنين بالنمو.

ج. تمر المواد الغذائية من دم الأم إلى الجنين عبر المشيمة والحبل السري ليستمر في النمو.

د. عند الولادة، يتوسع عنق الرحم مما يمكن الطفل من الخروج.

هـ. يستمر الطفل في النمو خلال فترة ما بعد الولادة والطفولة المبكرة.



٥

٤

٣

٢

١

٤ أكمل الجمل أدناه باستعمال المفردة المناسبة.

الكيس الأمنيوني
مبيض
دورة الحيض

الخصية
الهرمونات
إجهاد الجنين

الرحم

السائل المنوي
الإباضة

جنين
الحالة الجنينية

١. عندما ينضج الذكر جنسيًا، فإن تبدأ بتكوين حيوانات منوية.
٢. يتكون من خليط من حيوانات منوية، والسائل المنوي الحويصلي.
٣. يسمى تحرر بويضة واحدة شهريًا في الأنثى
٤. بعد شهرين من الحمل، تسمى الحالة الجنينية الناشئة
٥. خلال، يتهيأ الرحم لاستقبال البويضة المخصبة.
٦. يفرز جهاز الغدد الصماء مباشرة في مجرى الدم.
٧. خلال الشهرين الأوليين من النمو، يسمى الطفل غير المولود
٨. خلال الأسبوع الثالث من الحمل يتكون حول الحالة الجنينية.
٩. الأشياء الجديدة التي يواجهها الجنين خلال الولادة تسبب
١٠. يعد كل عضوًا جنسيًا أنثويًا، وهو بحجم حبة اللوز وشكلها.

اختبار الفترة الثانية لمادة العلوم للصف الثاني متوسط

الاسم

١ لماذا تحتاج المرأة إلى كميات أكبر من الحديد في

وجباتها الغذائية مقارنة بالرجل؟



٢ حدد أماكن حدوث العمليات الآتية على الشكل أعلاه: الإباضة، الإخصاب، الانزراع.