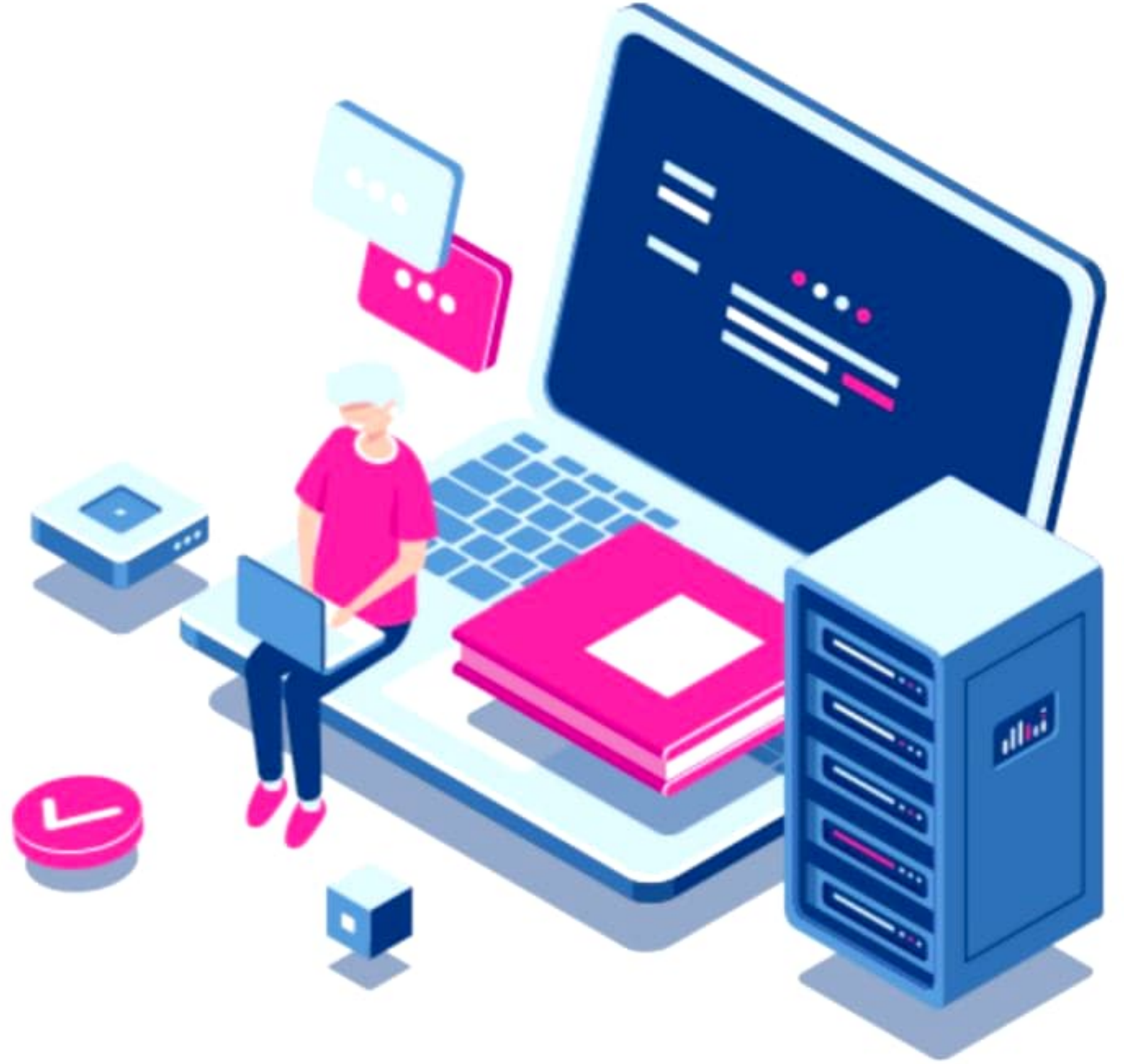


سلسلة

التجمع التعليمي



التجمع التعليمي



القناة الرئيسية: t.me/BAK111

بوت التواصل: [@BAK1117_bot](https://t.me/BAK1117_bot)

أسئلة الوحدة الأولى السؤال ١+٦+٧+٩+١١+١٢ ب
اختر الإجابة الصحيحة ص١٢٢ ثالثاً و رابعاً سادساً:
تعاليل كاملة ص١٢٣ تركيب

الرسومات مسميات (ص١١) الوريقات الجنينية وتشكل جهاز
عصبي ص١٥ - بطينات الدماغ-ص٢٠ العصبون ص٢٩
الجهاز العصبي الجسمي ص٤٢-٤٣؛ مشبك كيميائي
ص٤٨؛ الباحات القشرية ص٤٩؛ التصالب ص٧٣
المستقبل الشمي ص٧٥ البرعم الذوقي ص٧٨ الحلزون
و عضو كورتي ص٧٩ عمل الخلية السمعية ص٨٣
رسومات العين ص١٠٢ مقطع مجهرى بالدرقية
ص١٠٥ الية عمل الهرمونات الغشائية

ص٧٢ ارسم باشيني ص٨٥ ارسم العصية او المخروط
ارسم (ص١٨ نخاع الشوكي-٢١ اشكال العصبونات)

أهم النقاط الواجب التركيز عليها خلال دراسة الوحدة الثانية علم الأحياء ٢٠٢٢

الدرس الأول : الفيروسات: ص١٢٧ ارسم فيروس اكل
الجراثيم (تعليل الفيروسات مجبرة على التطفل الداخلي))
ص١٢٨ مراحل دورة التحلل رتب دون شرح ص١٢٩
أنظيم الليزوزيم مهم موقع ووظيفة +مسميات فيروس
الإيدز ص١٣٠ وترتيب مكونات الفيروس أنظيم النسخ
التعكسي ص١٣١ اسم فيروس الكريب و الرشح
والمتلازمة التنفسية الحادة ص١٣٢ أولاً وثانياً مهم

الدرس ٢: ص١٣٣ تعليل التكاثر اللاجنسي والجنسي
ص١٣٤ مقارنة الجيل العروسي و البوغي ص١٣٦
جدول أنماط التكاثر اختر الإجابة ص١٣٧ مقارنة تكاثر
البكري بين انثى برعوث الماء وملكة نحل العسل مع هل
تعلم ص١٣٨ مصطلح و ثانياً رتب و التعاليل ٢+٣ مهم

الدرس الثالث: ص١٣٩ اخر ٣ اسطر ص١٤٠ سؤال
١+٢ مقارنة والتركيز ٣+٤ ص١٤١ ترتيب استنساخ
الابقار مع التفسير ص١٤٢ الخليا الجذعية مهم جدا
ص١٤٤ ثانياً تفسير ٣+٤+٥

الدرس الرابع دراسة حالة ذات الرنة لاجنسياً و جنسياً
ص١٤٥ الجسم الوسيط والخيوط البروتينية+ص١٤٦
قناة الاقتران الجرثومية ص١٤٧ تشكل البيضة الملقحة
بعفن الخبز+ماذا ينتج وماذا يطرأ ص١٤٨ تعاليل
٢+٣+٤+٥+مقارنة نوعى الابواغ

التكاثر الجنسي عند النبات الدرس ٥+٦ الدرس ٥
ص١٥٠ السنوبر منفصل الجنس وحيد المسكن ولماذا
يسمى بالمخروطيات ومكان ظهور المخروط ص١٥١
السداة + رتب مراحل تشكل حبات الطلع+الاكياس الطلعية
موقع ووظيفة ولماذا يعد المخروط المذكر زهرة واحدة
والمؤنث مجموعة ازهار

ص١٥٢ ارسم حبة الطلع +الزهرة المؤنثة ص١٥٣
البذيرة الفتية موقع ووظيفة الأندوسيرم والنوسيل ومنشأ
الأرحام والنبات العروسي المؤنث

ص١٥٤ رسمة مسميات مهم +قطرة اللقاح فسر توقف
نمو الانبوب الطلعي ومنشأ الأنبوب الطلعي ص١٥٥
زوال النوسيل فسر وموقع الطبقة حوامل الاجنة ومنشأ
الغلاف المتخشب واخر سطر

ص١٥٦ السؤال ١+٢+٣ وما اقسام ثمرة السنوبر
ص١٥٧ تدريبات جميعها

ص١٥٩ ارسم حبة الطلع والطبقة الآلية والطبقات
المغذية وتمايز حبة الطلع الفتية لناضجة ص١٦٠ فتحات
الانتاش ص١٦١ رتب مراحل تشكل الكيس الرشيمي مع
موقع الخلية الأم للكيس الرشيمي (للأبواغ الكبيرة)
والخلية الأم لحبات الطلع ص١٦٢ اشكال
البذيرات (قارن/فسر/اختر) ص١٦٣ التأبير غير ذاتي عند
الجزر والشوندر والأفوكادو والهرجاية

ص١٦٤ فسر الاخصاب المضاعف ص١٦٥ تعاليل
(القول والفاصولياء-بذرة جوز الهند - بذرة الحمص-حبة
القمح) زوال النوسيل في بذرة مغلفات البذور

ص٢٢٢ اشكال الثمار(خارطة/فسر) ص١٦٧ فسر
انتشار حرارة من البذور المنتشة فسر انتاش القول /
القمح ارضي والفاصولياء هواني

تدريبات ص١٦٨-١٦٩ مهم جدا خاصة تعليل ١/٤/٥
+سؤال رابعاً وخامساً وثامناً

التكاثر عند الانسان ص١٧٢ سؤال ٢+٥
ص١٧٤ الانابيب المنوية+شبكة الخصية والخلايا
البينية(ليديغ) مسميات ص١٧٥ الانبوب المنوي
ص١٧٦ الفتق الاربي و الدوالي ووظيفة وموقع البربخ
والأسهر ص١٧٧ البلاسمين المنوي و موقع
الحويصلان المنويان + تعاليل ص١٧٧
(١+٣+٤+٥)

نظري تفسير ٢+١ ص ٢٥٣ وحدد موقع مورثة القرون عند الغنم/ مورثة لون العيون عند ذبابة الخل

ص ١٧٩ رتب مراحل تشكل النطف + مراحل تمايز المنوية لنطفة

مسألة ٤ ص ٢٧٨**

ص ١٨٠ هـ ا a خلايا سرتولي ص ١٨٢ خارطة مفاهيم مهمة و وظيفة التستوسترون بالمرحلة الجنينية

الدرس الرابع مسألة محلولة هنتغتون ص ٢٥٥ مع التدريب ومسألة المهق ومهم جدا تربط مع زمرة/ريزوس

ص ١٨٣ الانهيين وزيادة التستوسترون ص ١٨٣ تعاليل ٣+٢+١

مسألة ص ٢٥٨ محلولة الكساح المقاوم ويمكن ربطه مع زمرة دم أو صلح

ص ١٨٥ القناتين الناقلتين للبيوض + الجربيات و ما تحتويها ص ١٨٧/١٨٨

مسألة ٣+٢ ص ٢٦٢ مسألة ٥+٣ ص ٢٧٩/٢٧٨

ص ١٩١ أسئلة المخطط ص ١٩٢ التفاسير بالاسفل + مخطط ص ١٩٣ + تفسير ب/ج/د

نظري موقع مورثة الكساح/الناعور/حزمة الشعر/سرطان الجلد/عمى الألوان الكلي/هنتغتون التعاليل ص ٢٦٢

ص ١٩٦ كاملة ص ١٩٨ التويته و الكيسة الارومية مهم ص ٢٠٢

ص ٢٠٤ مهم جدا ص ٢٠٧ خارطة مفاهيم وأهمية اللبأ ص ٢١١ الاخصاب المساعد ص ٢١٢ العامل المسبب لكل مرض و كامل أسئلة الوحدة الثانية الوحدة الثالثة وراثه

الطفرات التركيز على الطفرة المورثية مع مثال الدم المنجلي ومثال التعدد الصبغي الذاتي و الخلطي و جدول متلازمة كلاينفلتر والباقية و أسباب الطفرات الاشعة و الحرارة تعاليل لتركيز على تدريبات الطفرات و الهندسة الوراثية

الدرس الأول : المسائل *٢*/٣*/٤ ص ٢٣٣-٢٣٤ نظري الدرس الأول السلالة الصافية و الهجينة والمورثات و النظرية الصبغية + تعليل ٢*١ ص ٢٣٣

إمكانية دمج حزمة شعر مع (زمرة / مهق/هنتغتون) إمكانية دمج الكساح مع (زمرة/صلح)

الدرس الثاني المسائل محلولة ص ٢٣٩-٢٤٠ الدجاج الزاحف و الفران الصفراء مع ملاحظة ربط مسألة الفران كما وردت دورة ٢٠١٨ ثانية و على غرارها للدجاج الزاحف ربط مع صفة ثانية

إمكانية دمج هنتغتون مع (زمرة/ريزوس/صلح/حزمة شعر)

مسألة ٢ ص ٢٨٧ الكوسا*

طلب الذكر أو الأنثى بمسألة ذبابة الخل الارتباط و العبور (كم احتمالاً للاعراس تعطي مع تفسير)

ربط مسألة خيول البالمينو مع صفة أخرى أو القرع مع صفة ثانية (رجحان تام و غير تام أو تام و مشترك)

تعريف الصفات الكمية مسألة ٢ ص ٢٤٩

الدرس الثالث: المسألة ص ٢٥٣ المسألة *٢+١ * مسألة محلولة ص ٢٥٢ * مع ملاحظة ربطها مع الجناح الطويل و القصير ((ملاحظة ممكن بدل البيغاء تأتي ديك و دجاجة حمراء مع ظهور اناث فضية) أو ضربة مسألة جراد تحل XO للذكر و XX أنثى

الأستاذ أحمد هيدر الشيخ

هذه الأفكار مهمة من خلال دراستنا للكتاب ولا تعتبر توقعات

والانكال على الله

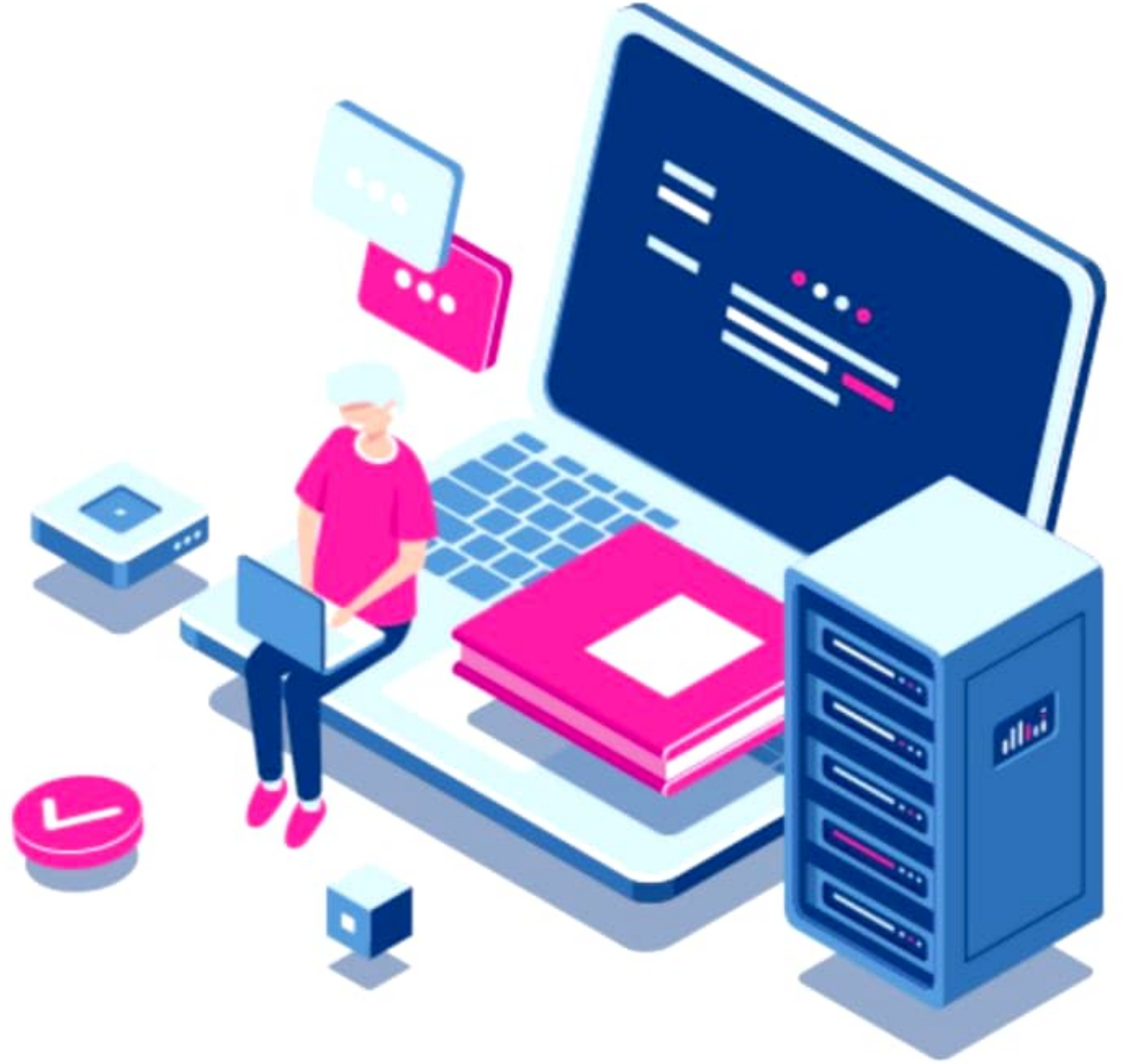
مستقبل الطالب ليس لعبة بيد من يكن من الأساندة

سلسلة

التجمع التعليمي



التجمع التعليمي



القناة الرئيسية: t.me/BAK111

بوت التواصل: [@BAK1117_bot](https://t.me/BAK1117_bot)