

إن كنت تعرفني أو لا تعرفني

لا تنساني من صالح لعمالك ❤️

قناتنا على التيليفرام:

<https://t.me/bacScien>

بكلوريتي / علوم ❤️

Dr. BASHAR DAYOUB



Bashar Dayoub



bashar_dayoyb9



0947056901



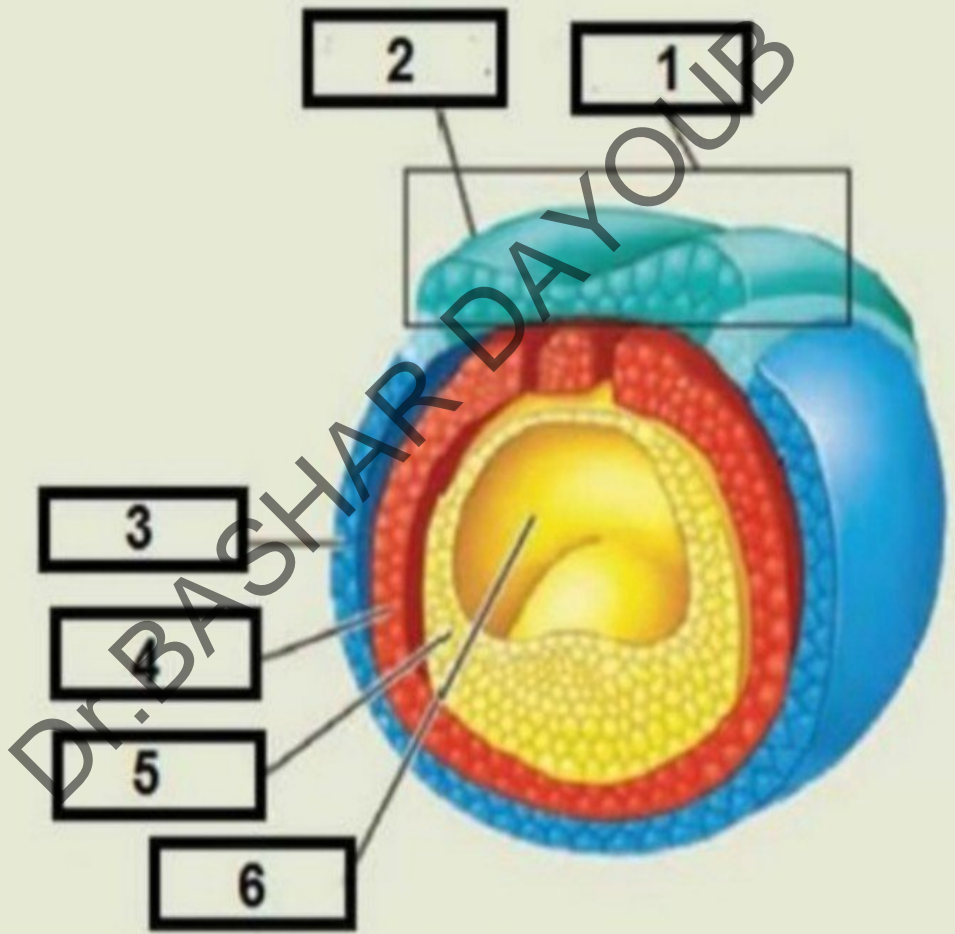
@Bashardayoub



Dr. BASHAR DAYOUB



SCIENCES BACALORITI



تشكل النويحة العصبية لدى جنين الإنسان

وريقة خارجية

2

1



3



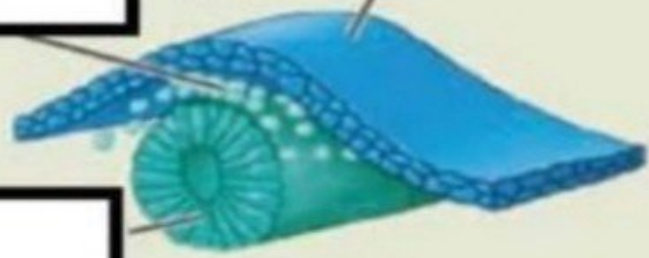
4



وريقة خارجية

5

6



طية عصبية

اللويحة العصبية

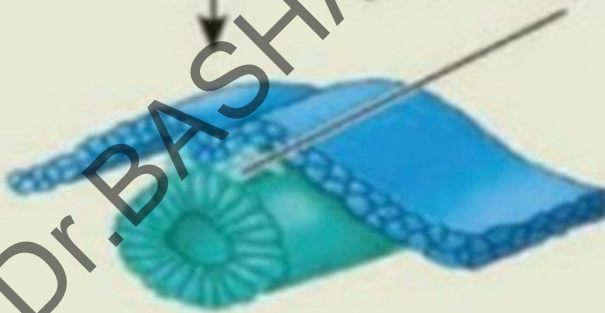
وريقة خارجية



میزابة عصبية



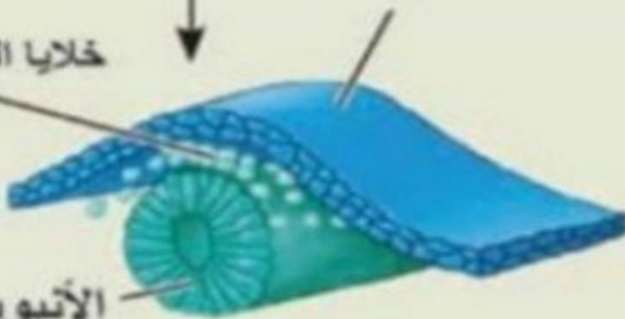
خلايا العرف العصبی

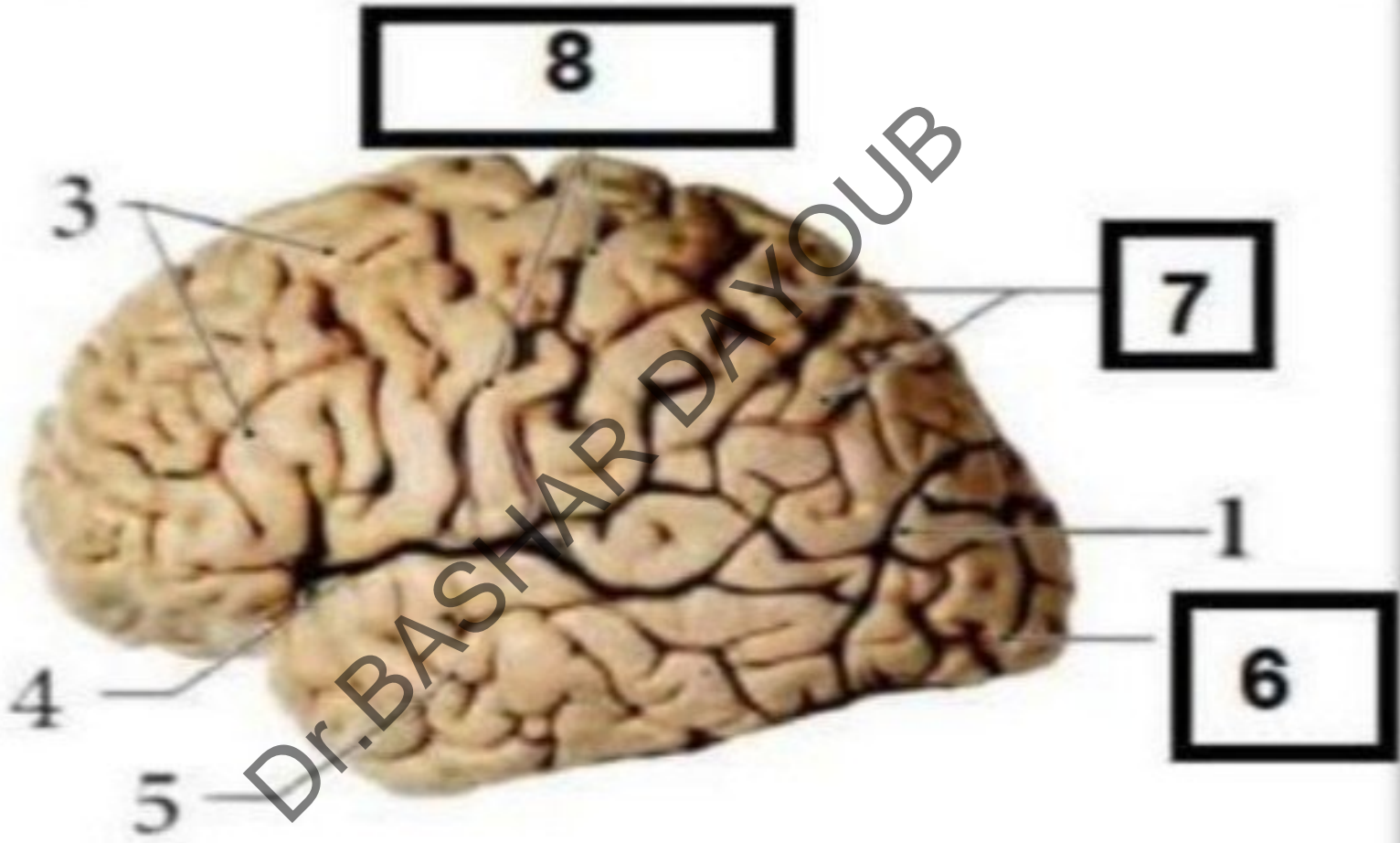


وريقة خارجية

خلايا العرف العصبی

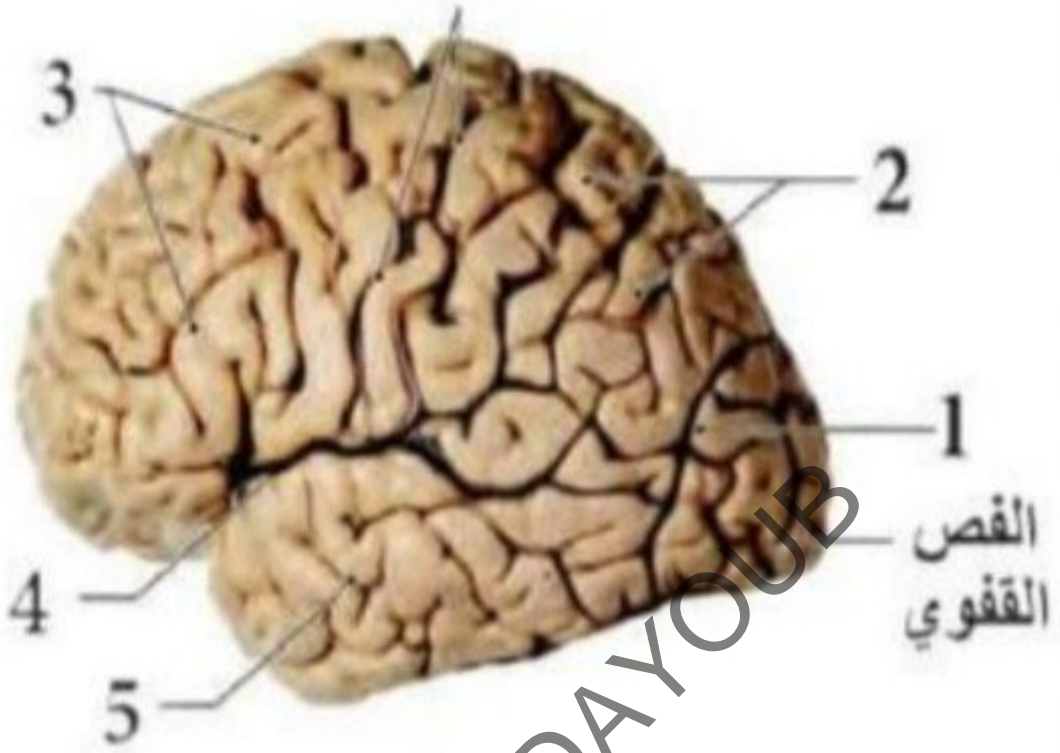
الأتبواب العصبی





نصف الكرة المخية الأيسر

شق رولاند



نصف الكرة الحمية الأيسر

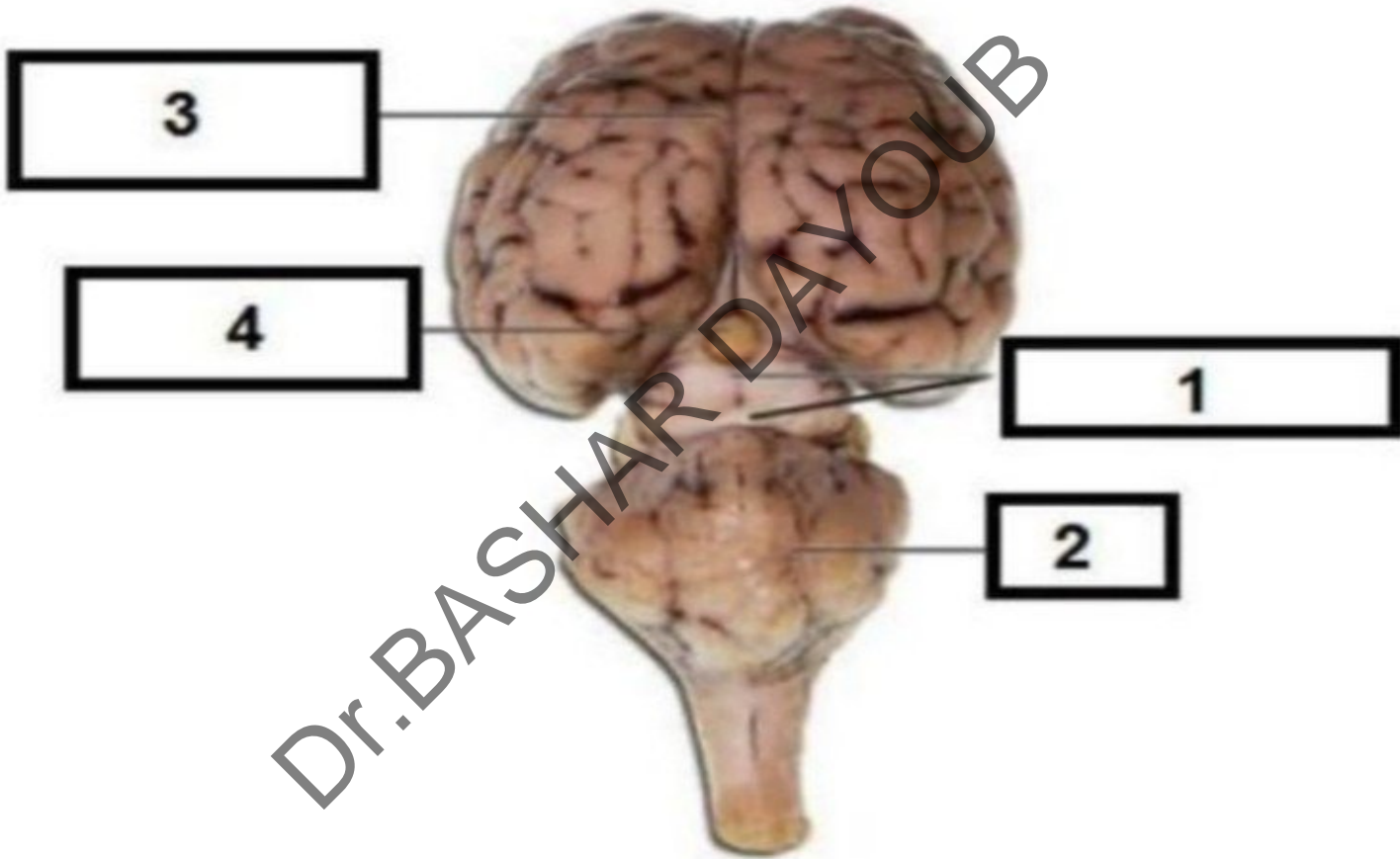
١- الشق القائم (الخلفي)

٢- الفص الجداري

٣- الفص الجبهي

٤- شق سيلفيوس (الوحشي)

٥ الفص الصدغي



سطح ظهري من الدماغ المتوسط



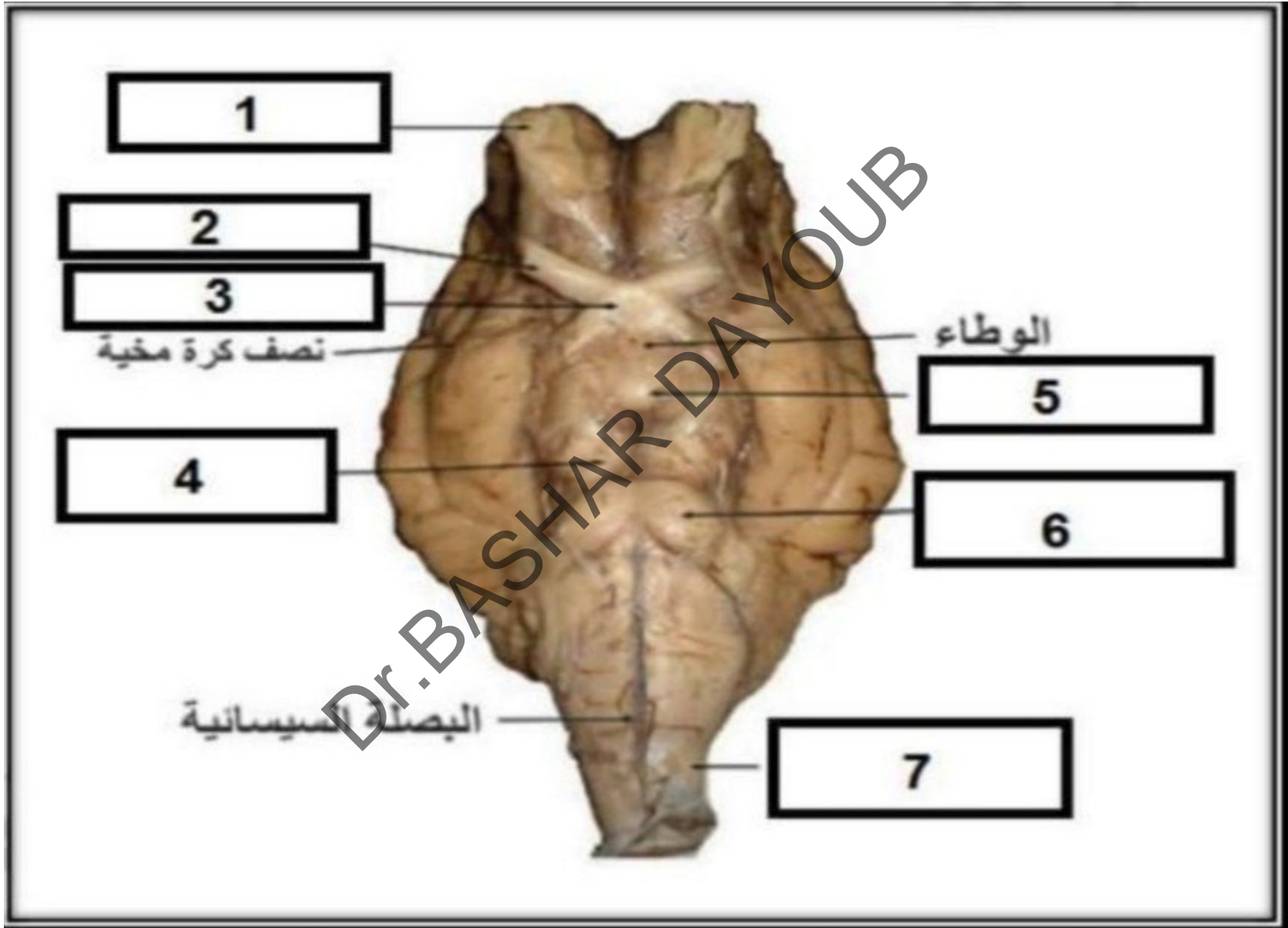
نصف كرة مخية

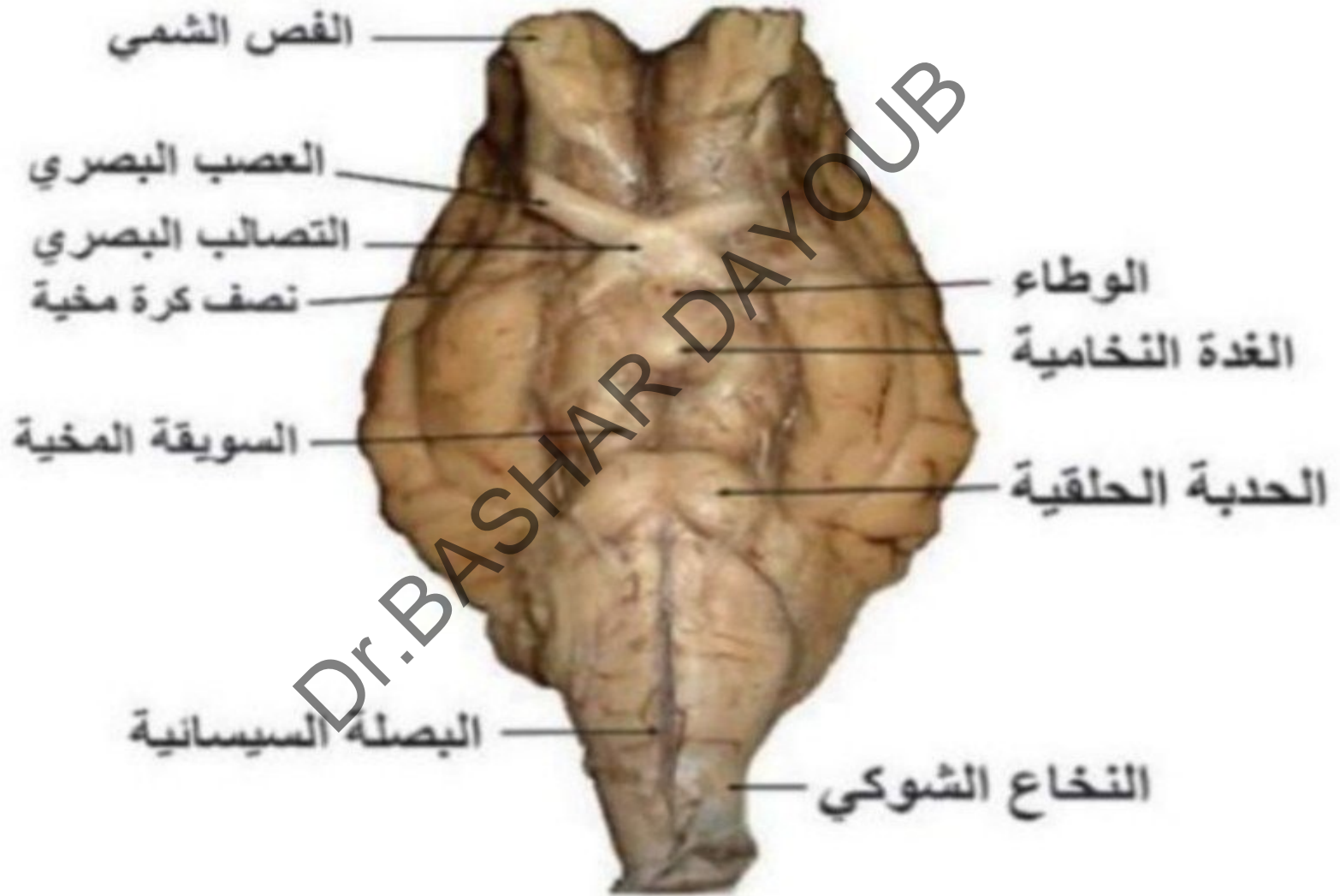
الغدة الصنوبرية

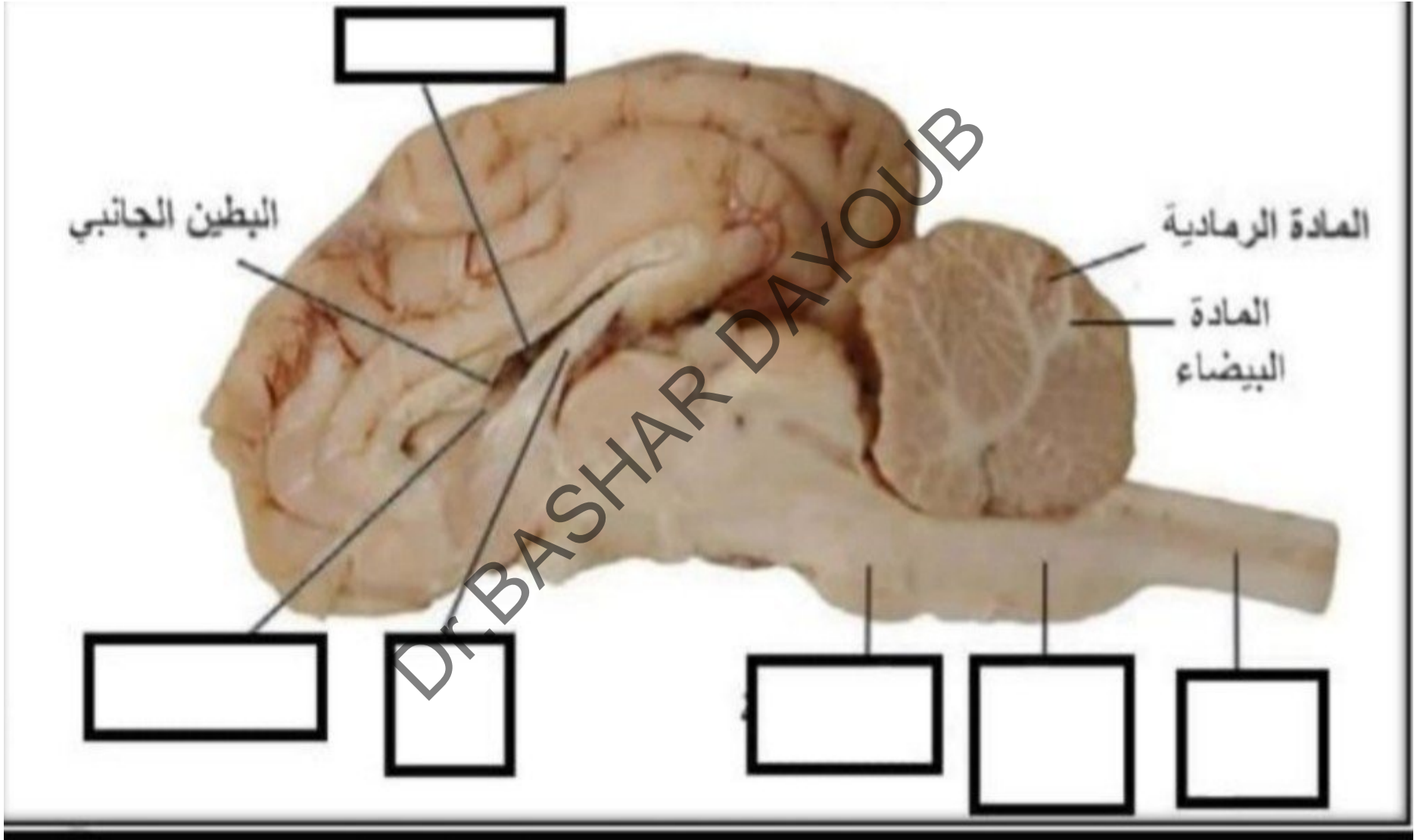
الحدبات التوعمية

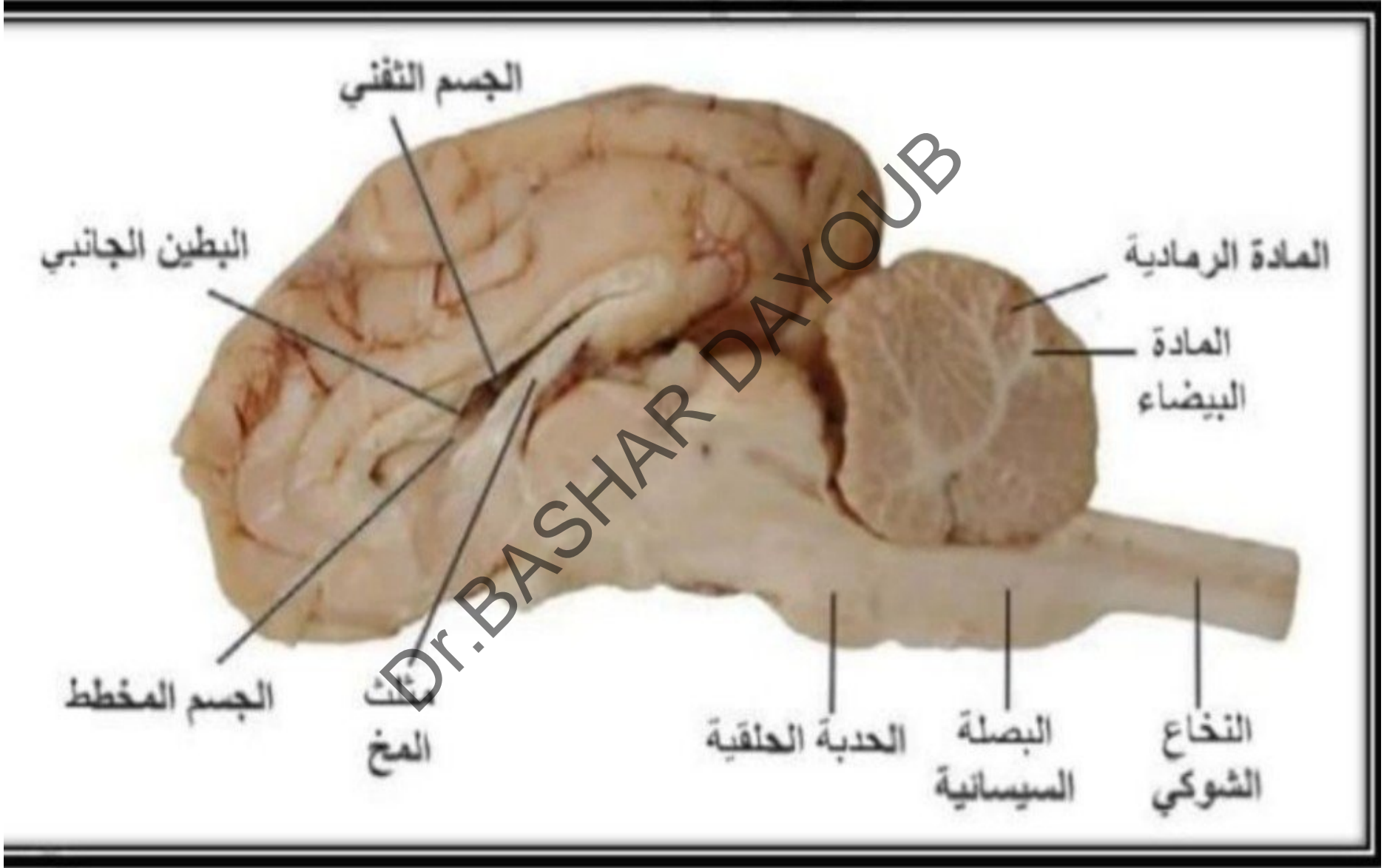
المخيخ

سطح ظهري من الدماغ المتوسط









الجسم الثقني

البطين الجانبي

المادة الرمادية

المادة
البيضاء

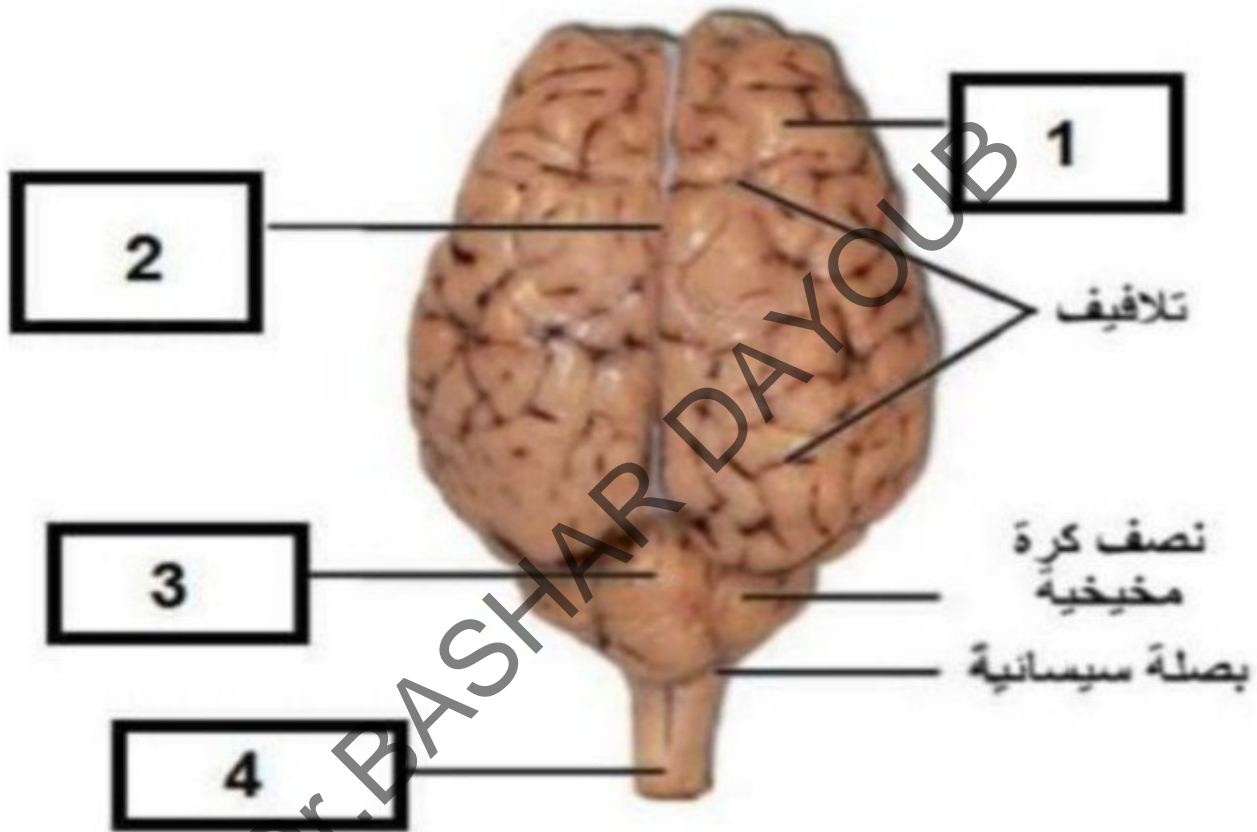
الجسم المخطط

مخ
ثالث

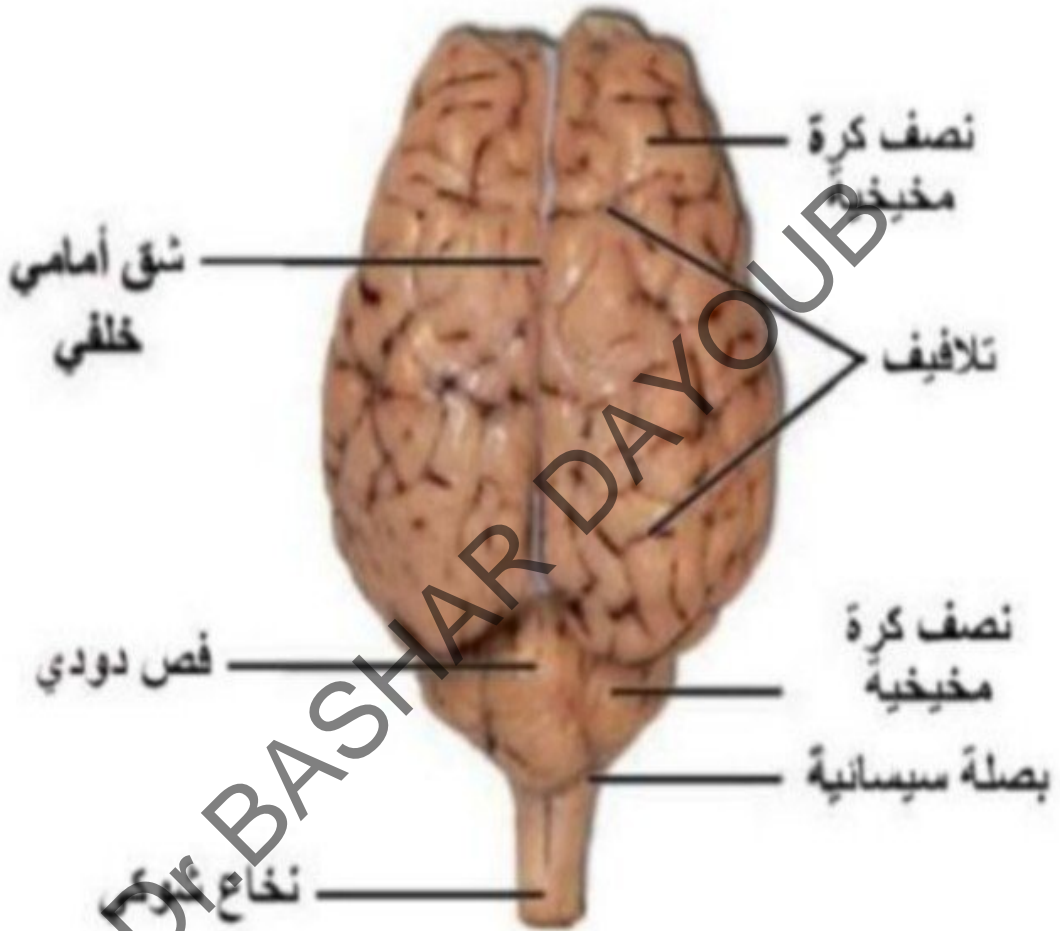
الحدبة الحلقية

البصلة
السيسانية

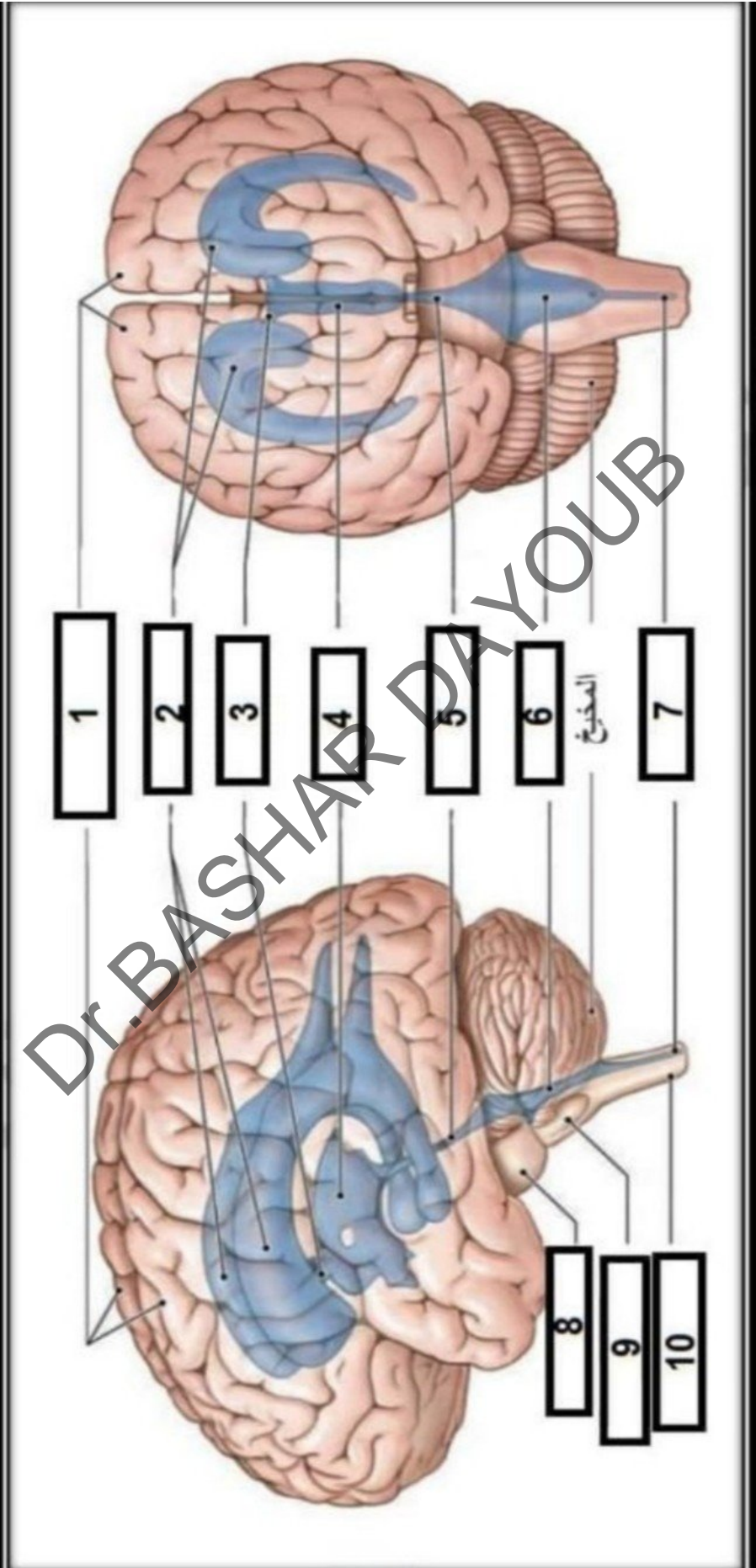
النخاع
الشوكي

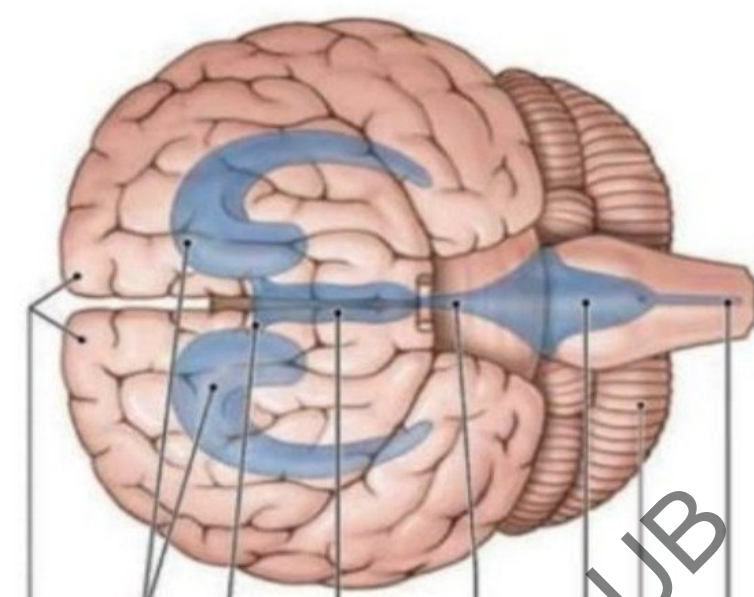


الوجه الظهري للدماغ

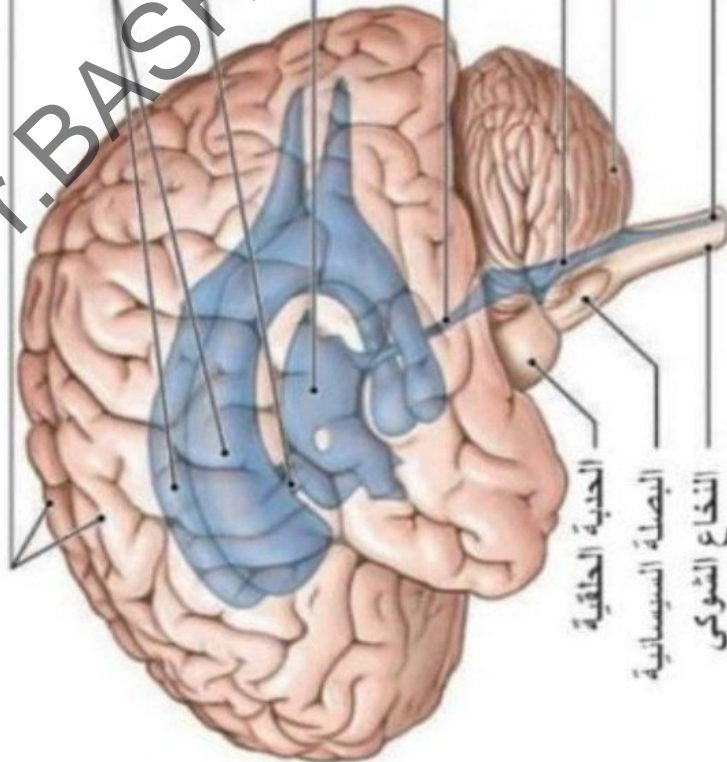


الوجه الظهري للدماغ



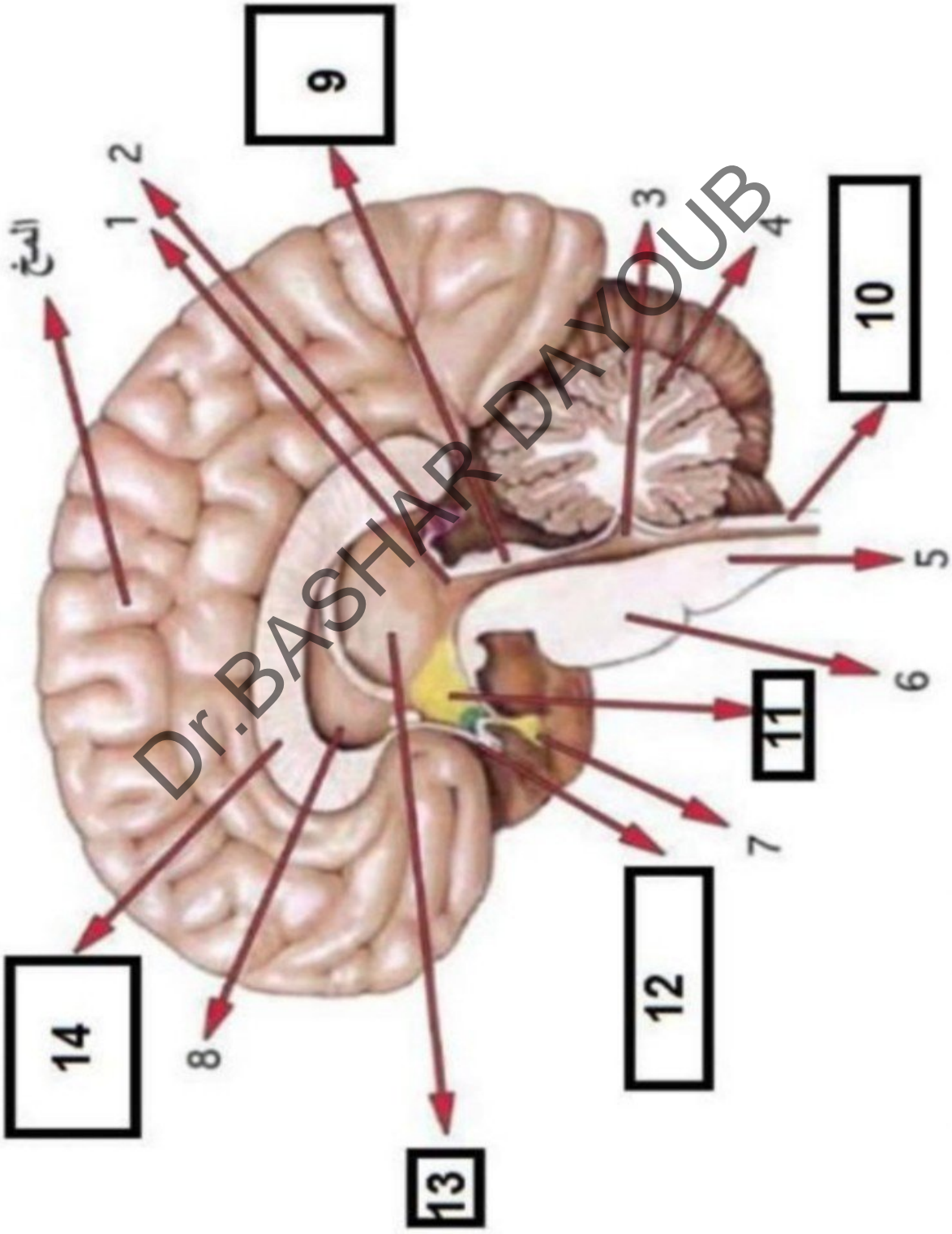


نصفى الكرة المخية
 بطينان جانبيين
 فرجة مونرو
 بطين ثالثي
 قناة سيليفوس
 بطين رابع
 المخيخ
 قناة السيساء

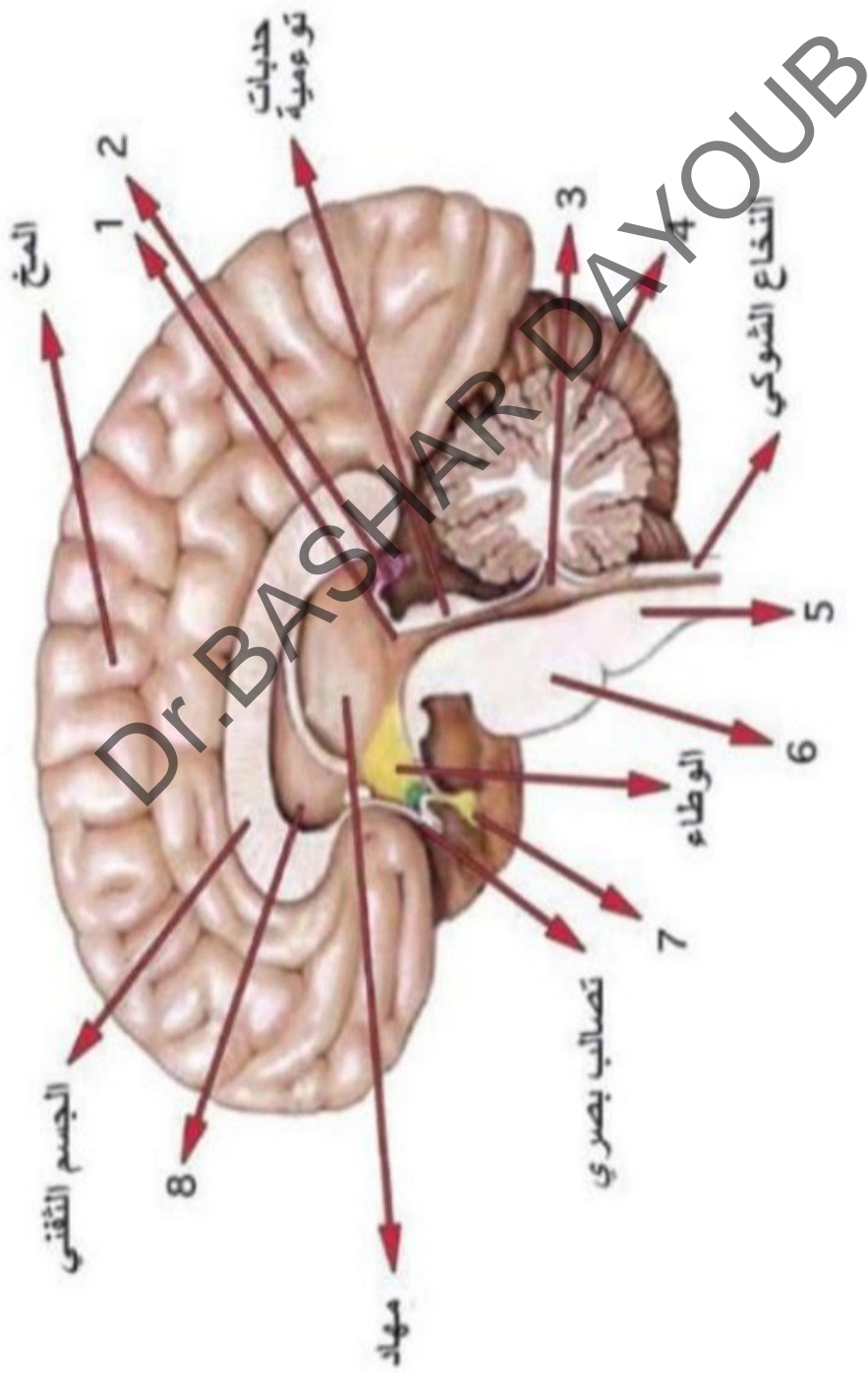


الحدية الحلقية
 البصلة السيسائية
 النخاع الشوكي

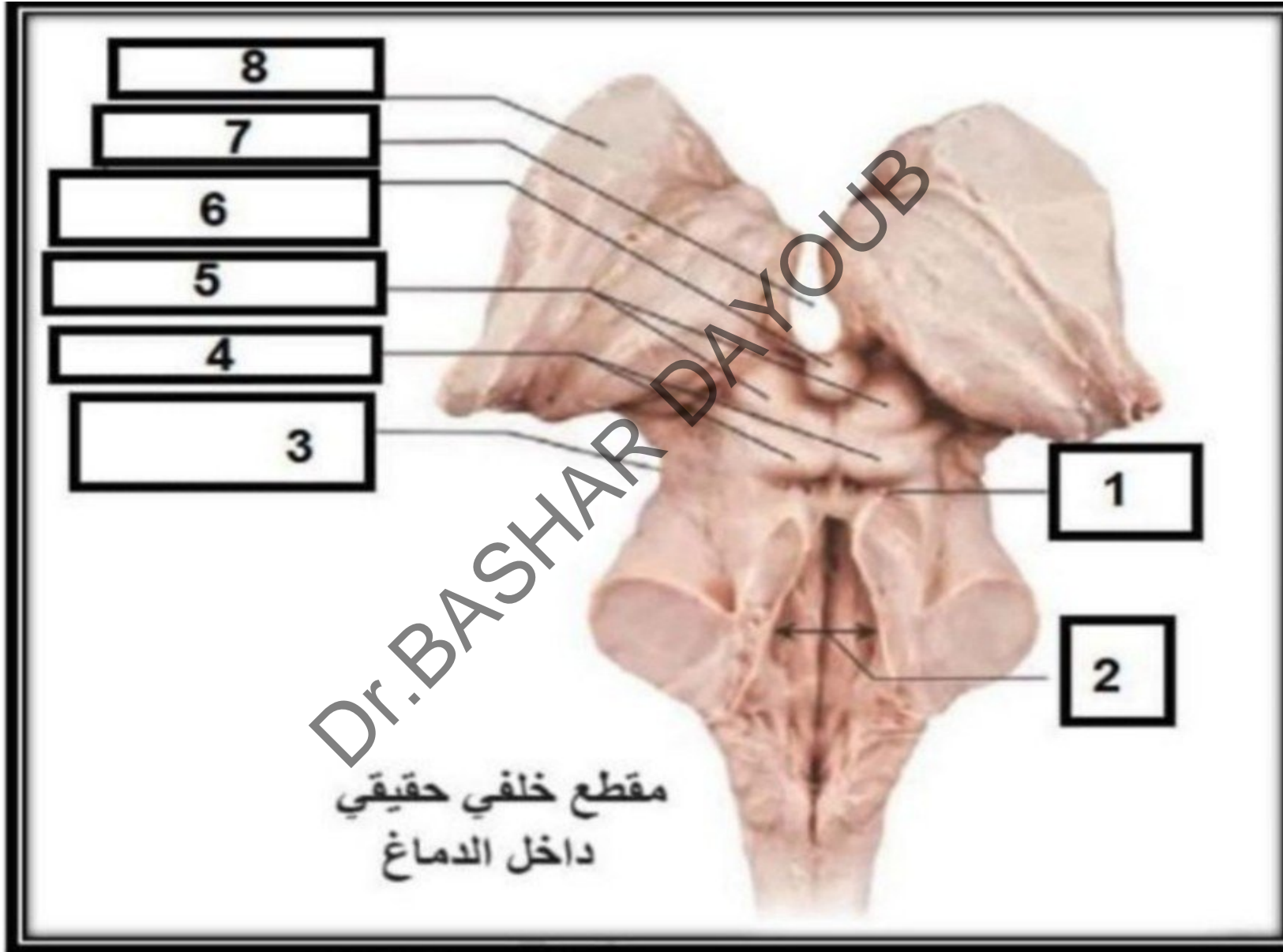
Dr. BASHAR DAYOUB

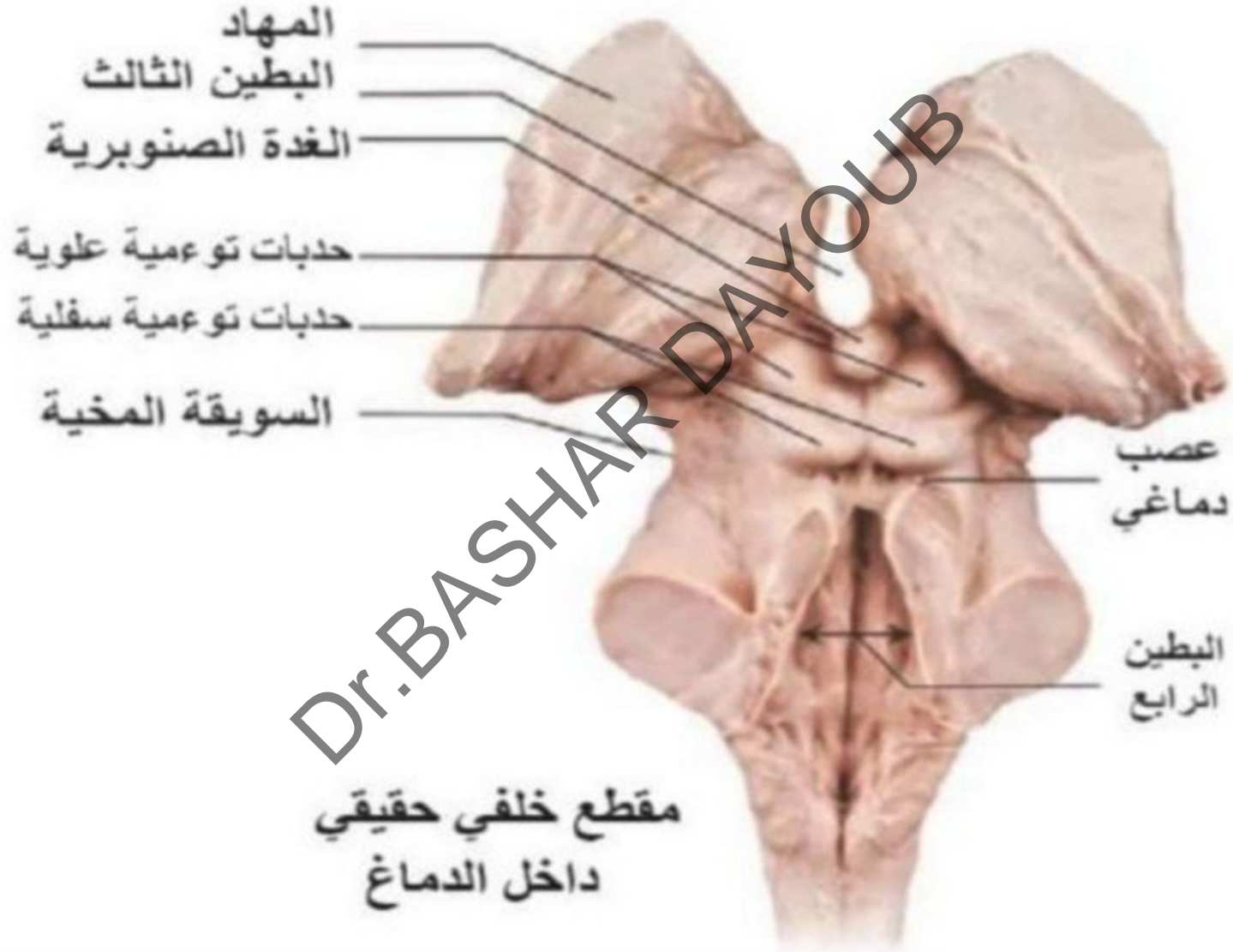


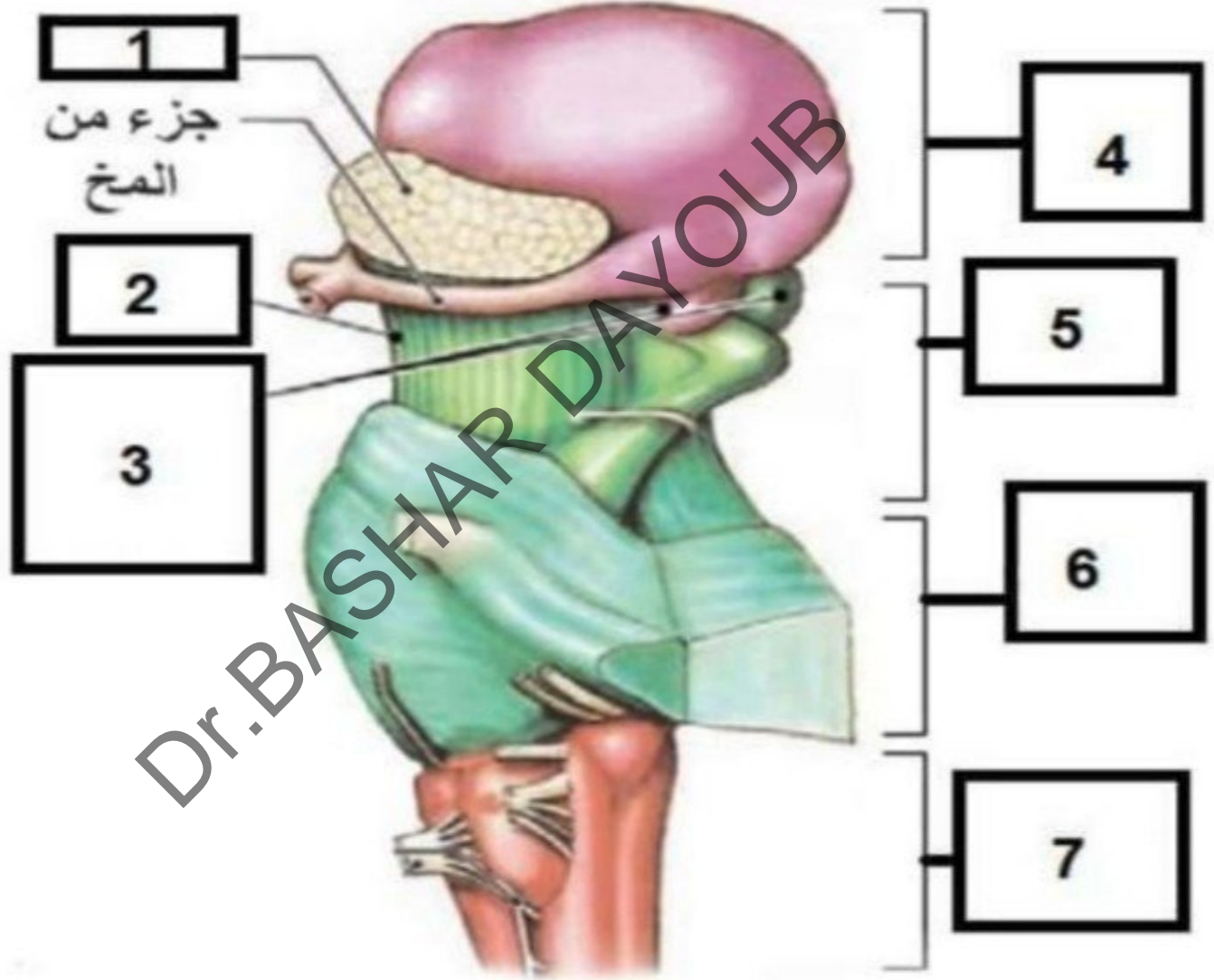
التجمع التعليمي

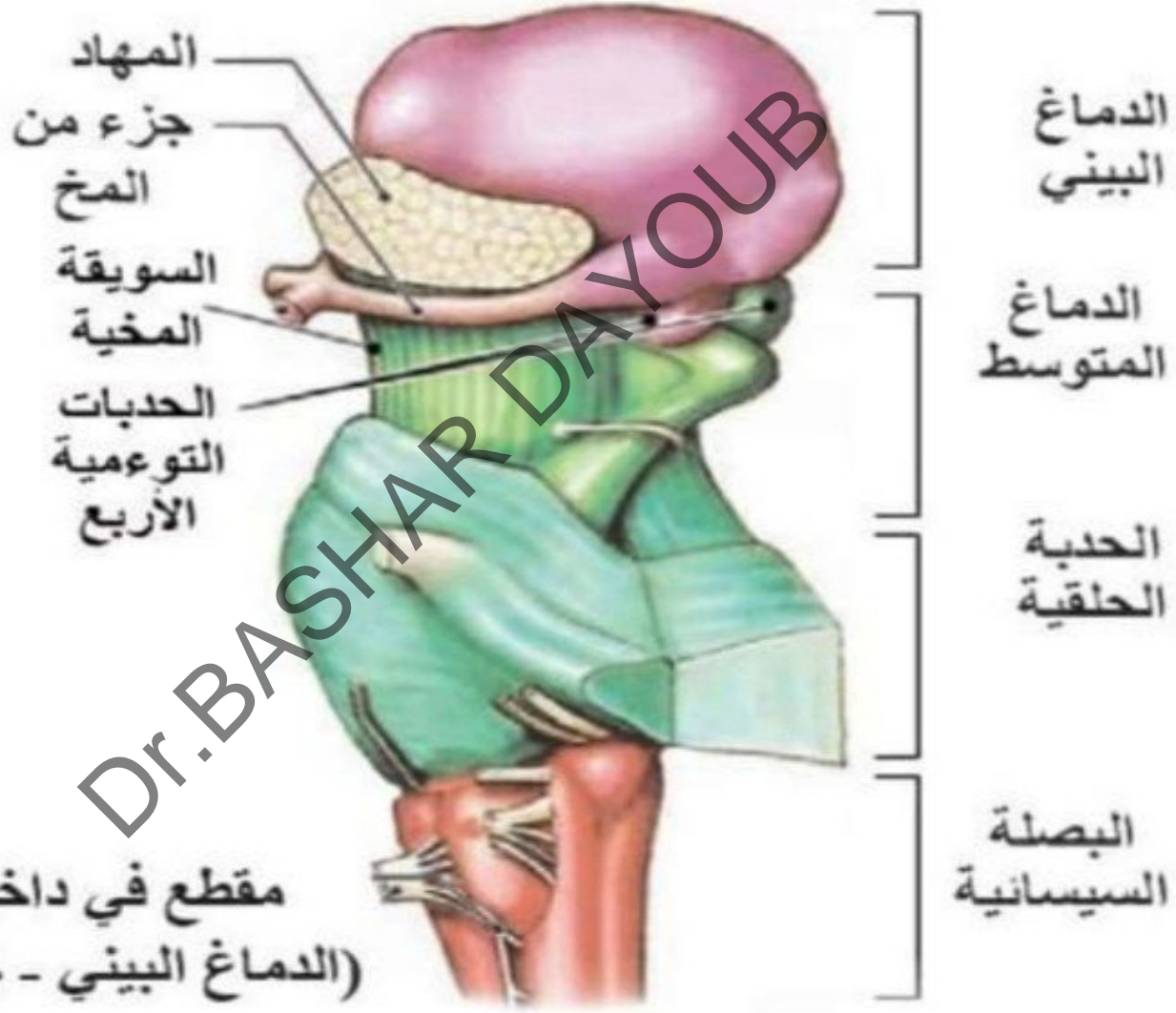


- 1- البطين الثالث
- 2- الغدة الصنوبرية
- 3 - البطين الرابع
- 4- المخيخ
- 5 - البصلة السيسائية
- 6- الحديبة الحلقية
- 7- الغدة النخامية
- 8- البطين الجانبي



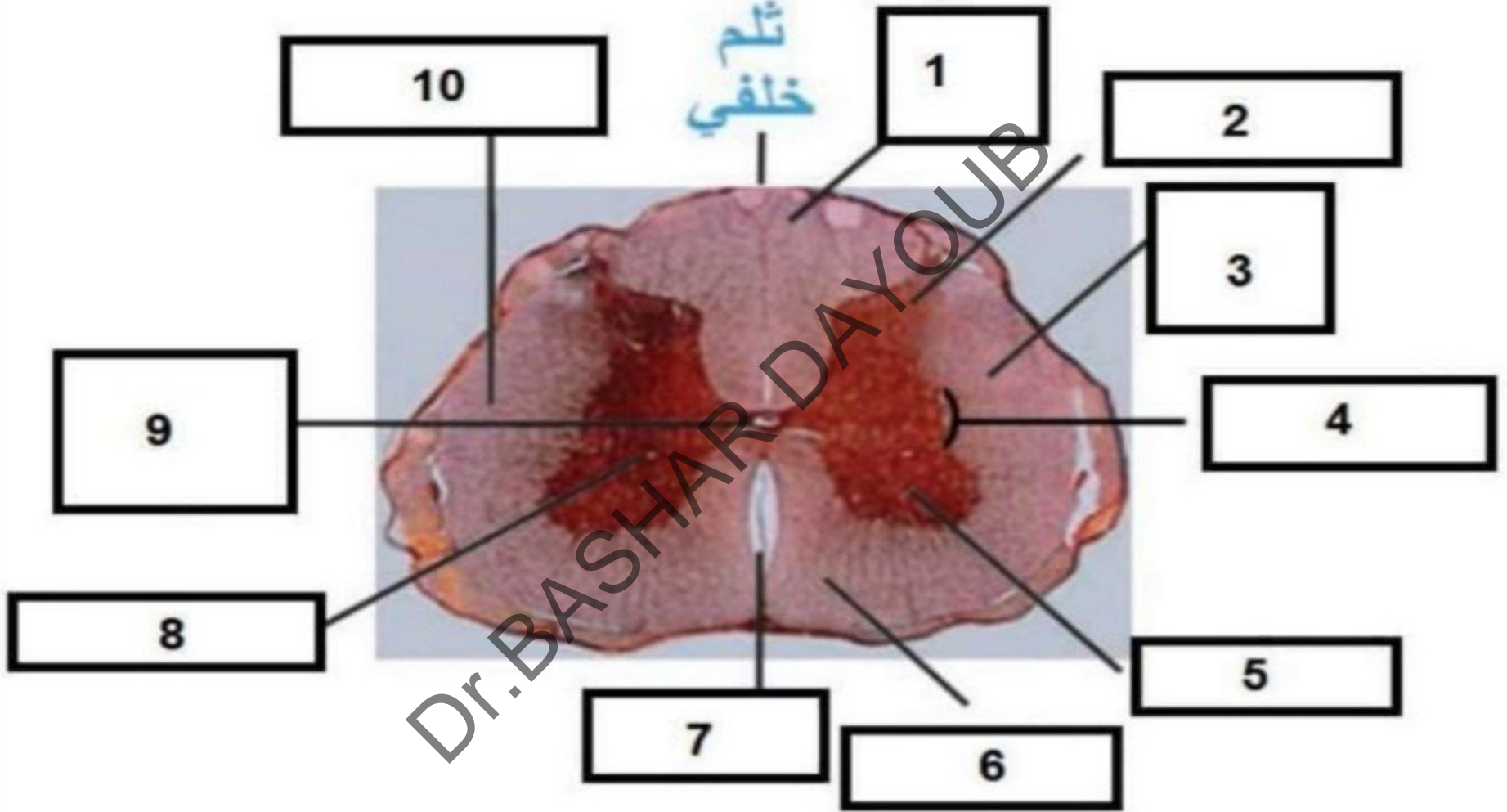




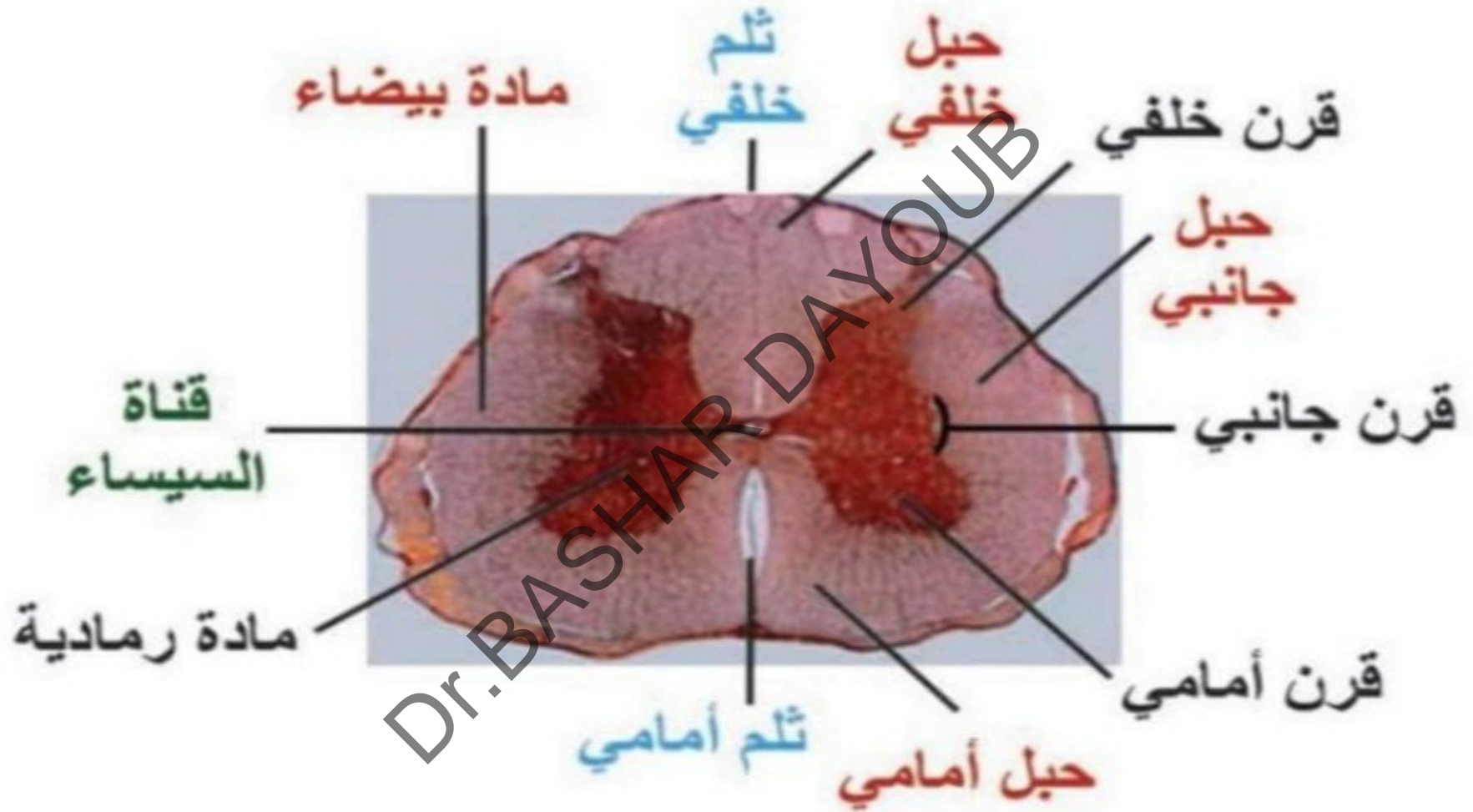


مقطع في داخل الدماغ
(الدماغ البيئي - جذع الدماغ)

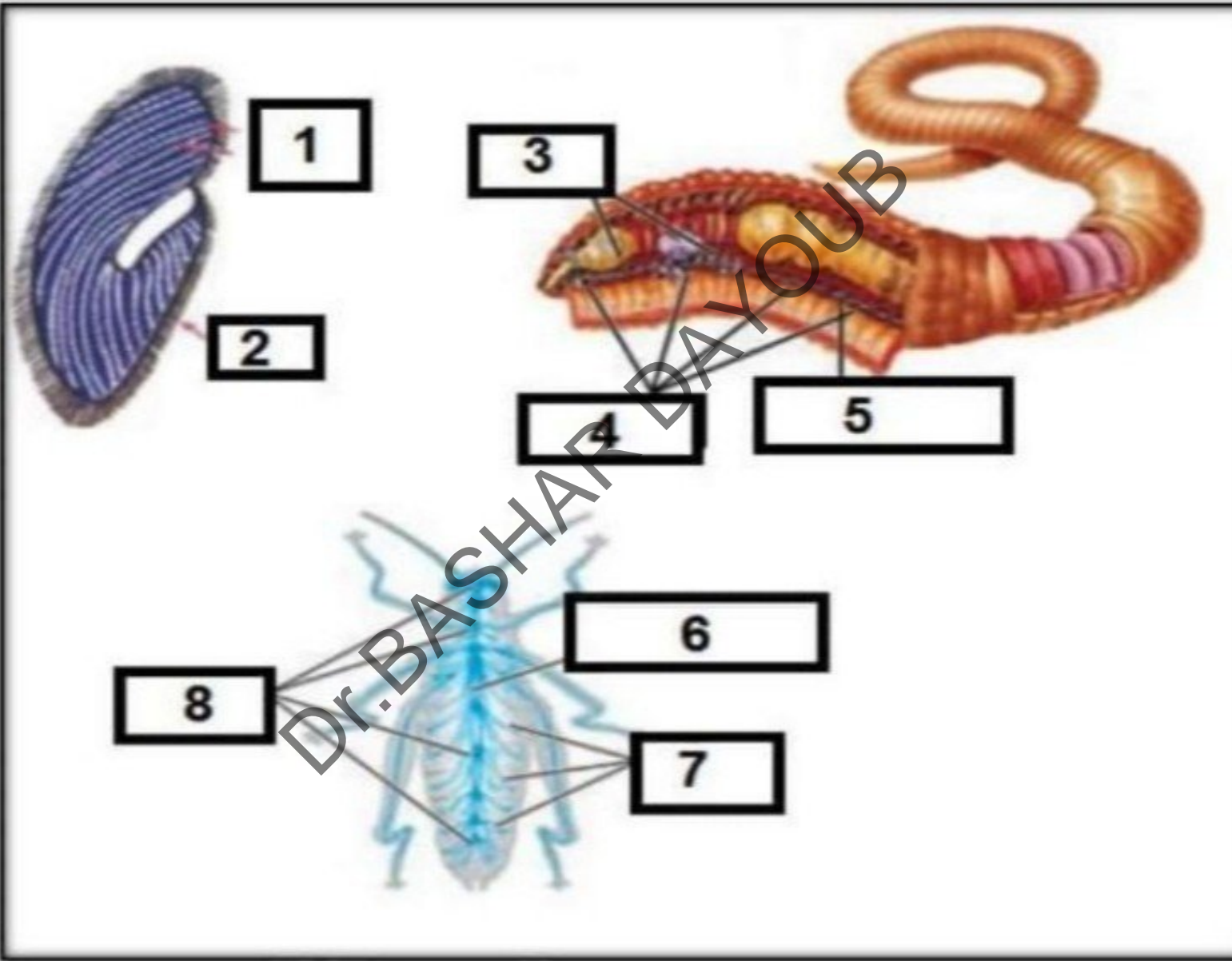
خلفي

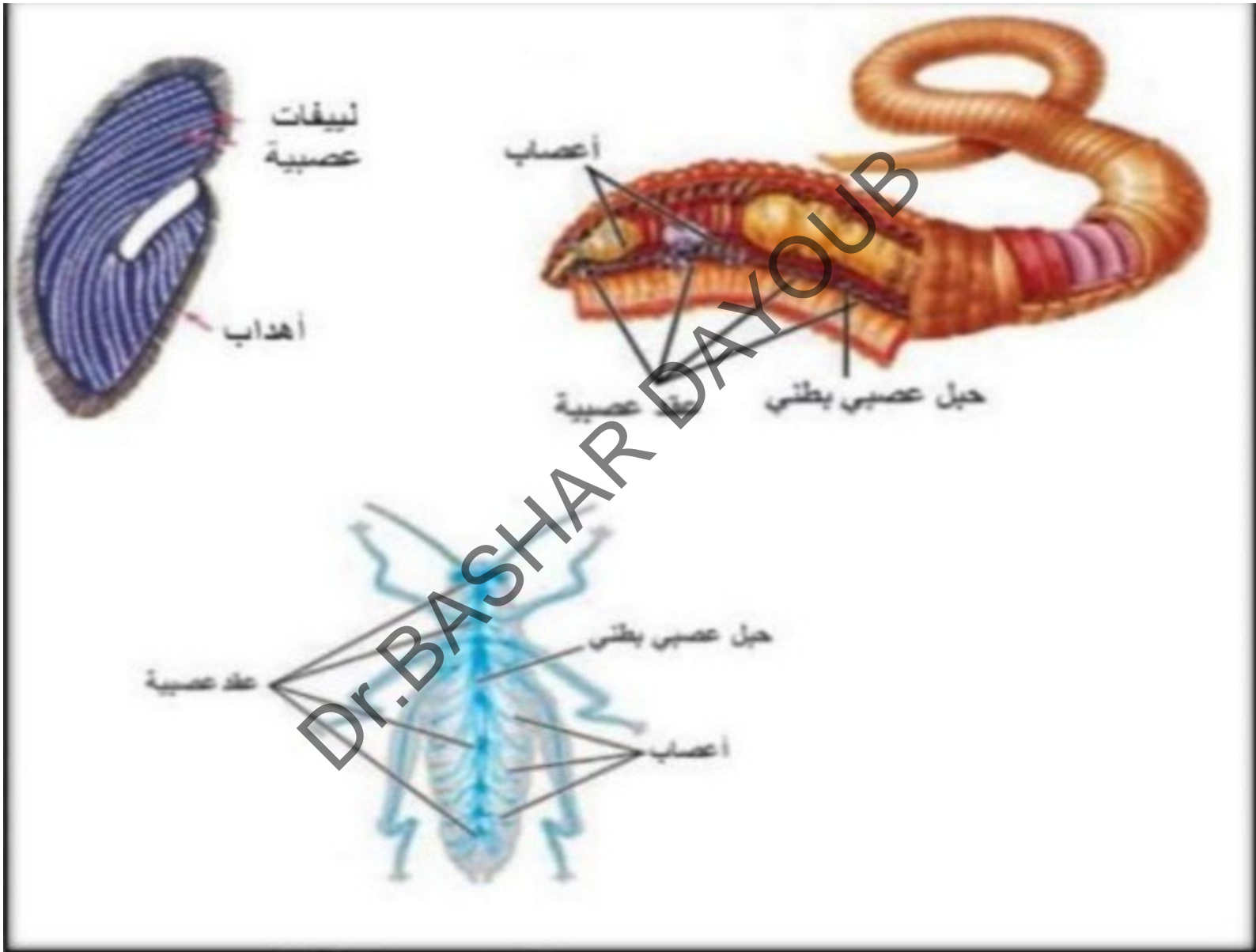


مقطع عرضي حقيقي في النخاع الشوكي

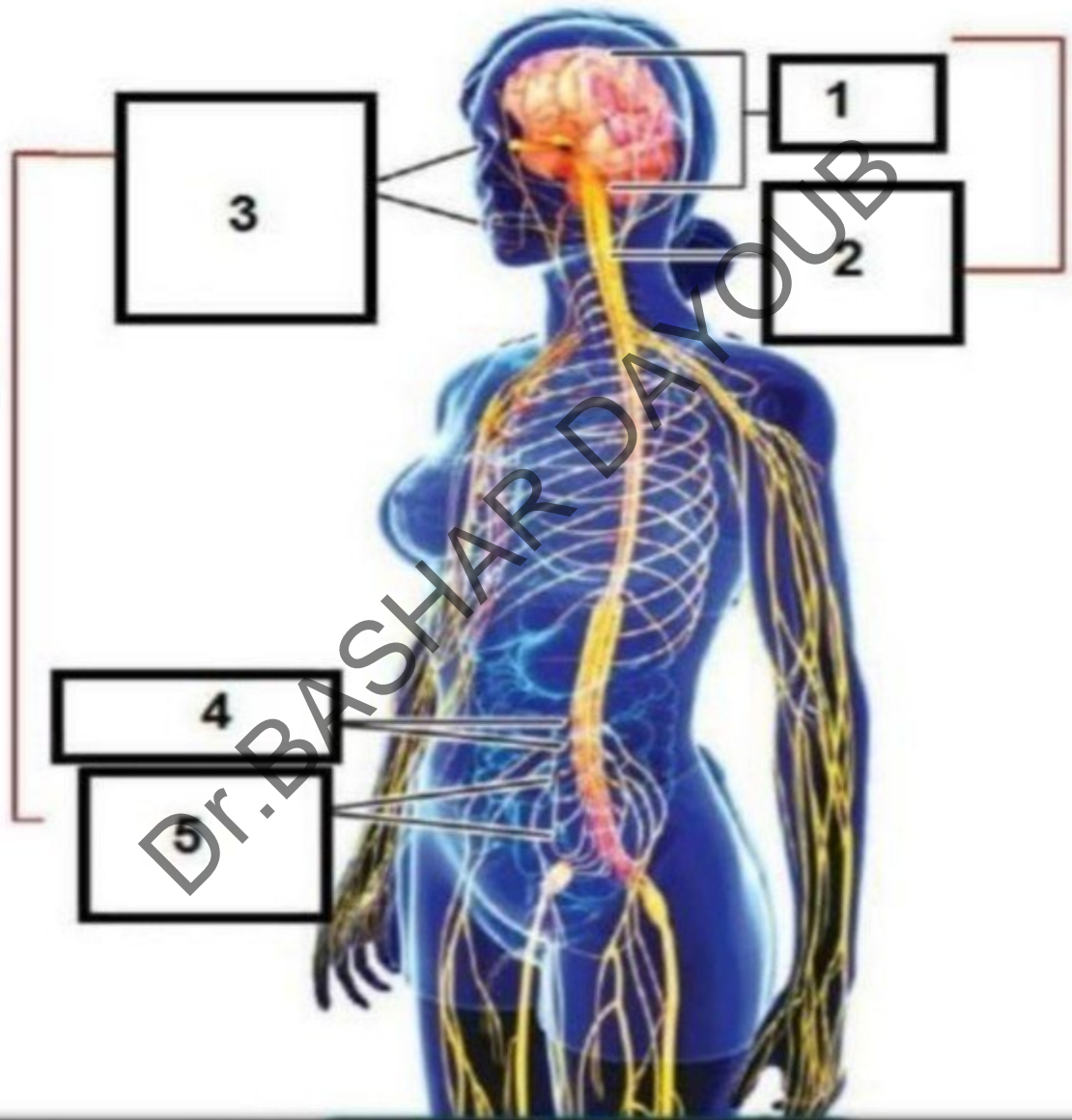


مقطع عرضي حقيقي في النخاع الشوكي





الجهاز العصبي
المحيطي PNS



الجهاز العصبي
المركزي CNS

Dr. BASHAR DAYOUB

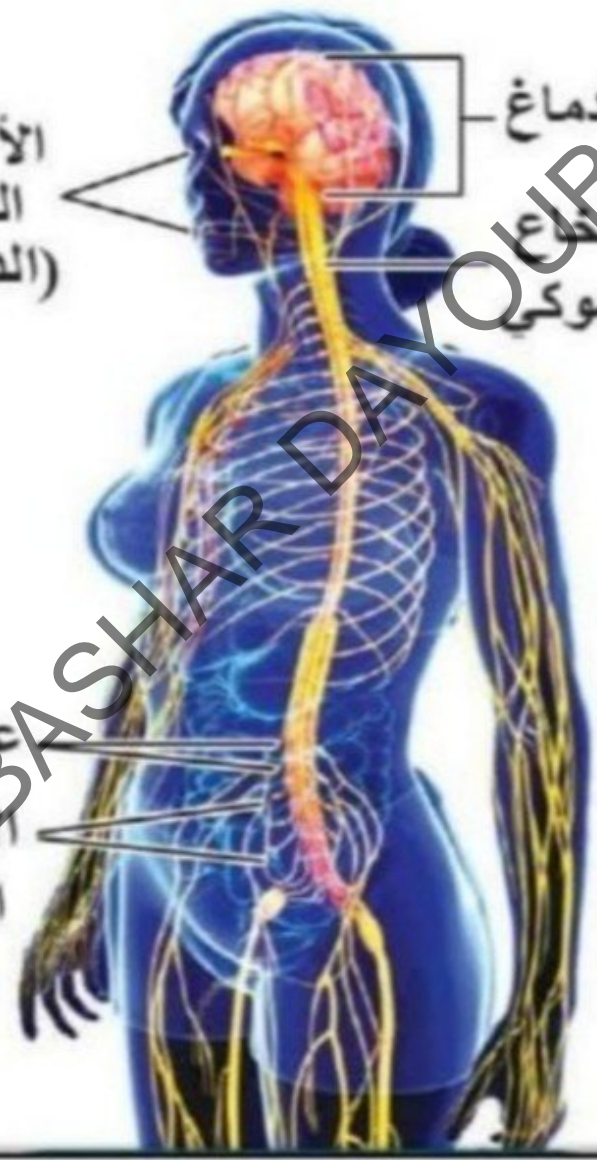
الجهاز العصبي
المحيطي PNS

الأعصاب
القحفية
(الدهاغية)

عقد عصبية
الأعصاب
الشوكية

الدماغ
التخواع
الشوكي

الجهاز العصبي
المركزي CNS



شكل للنخاع الشوكي

[]

1

2

3

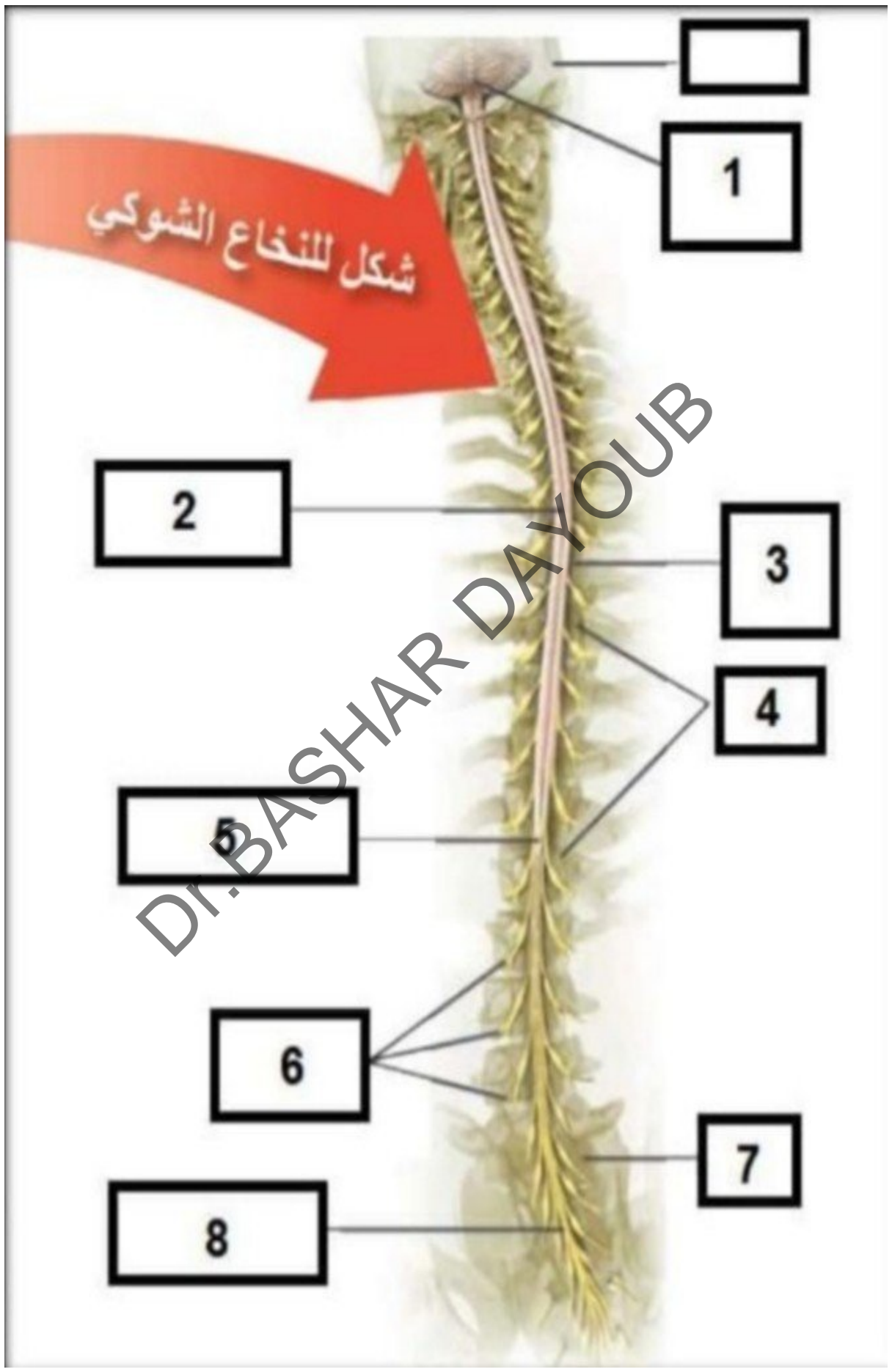
4

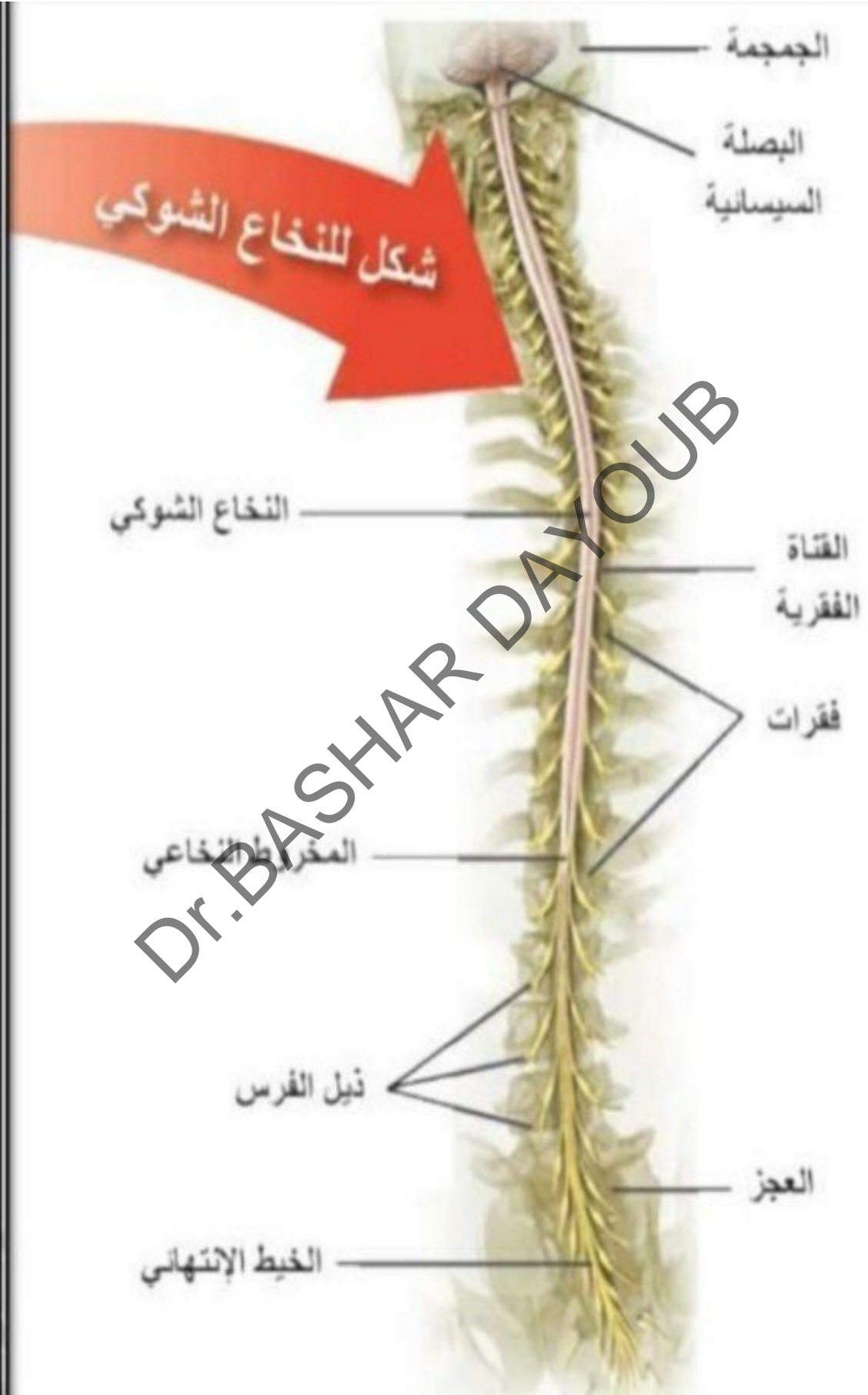
5

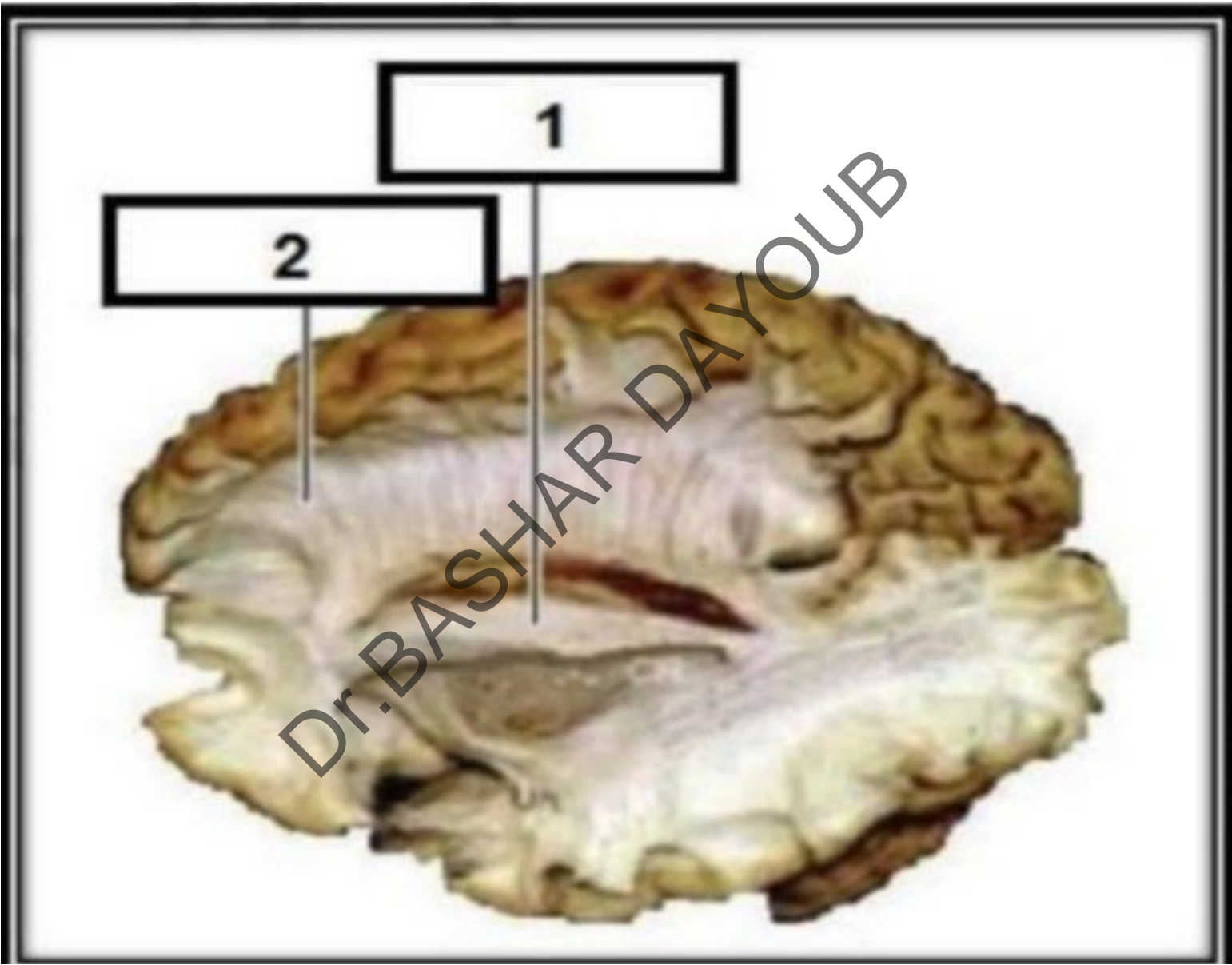
6

7

8

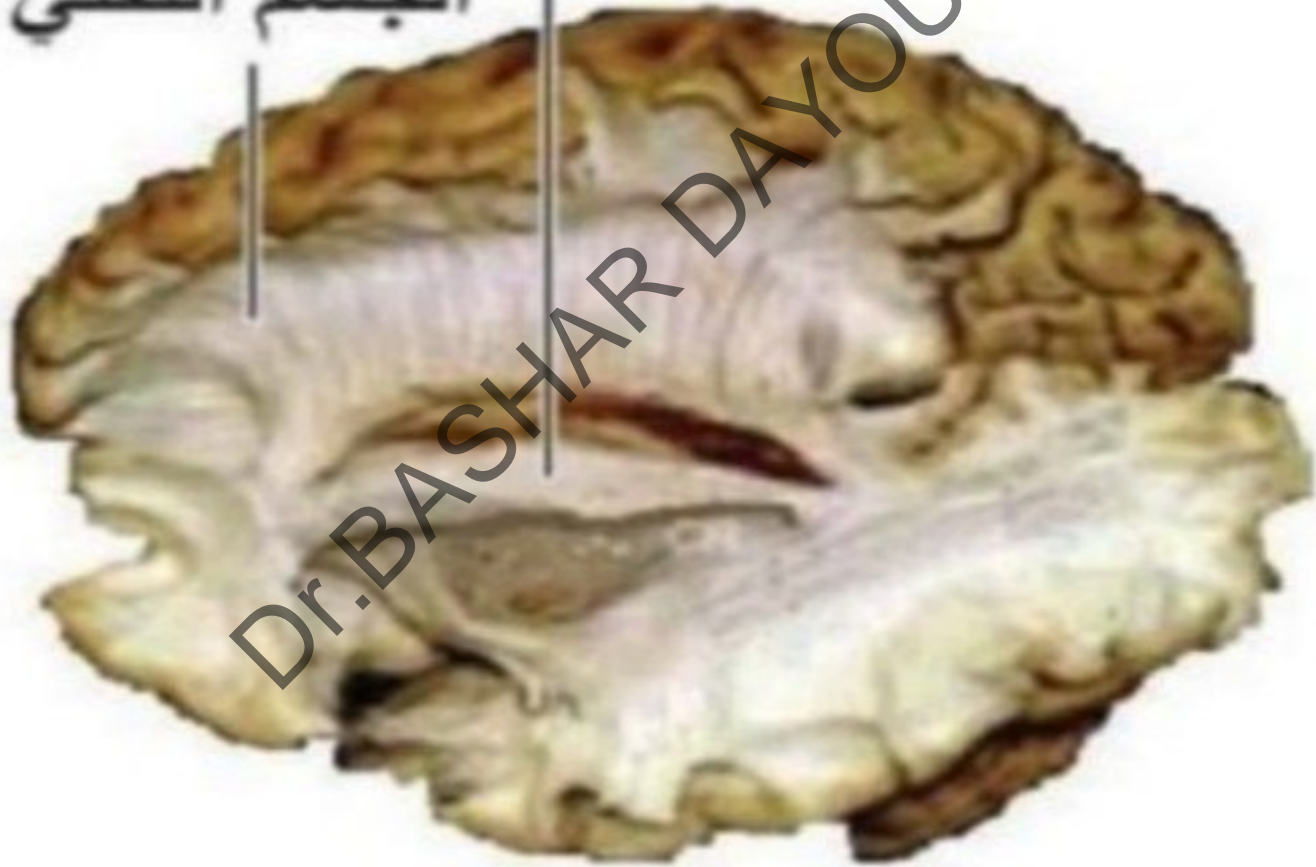




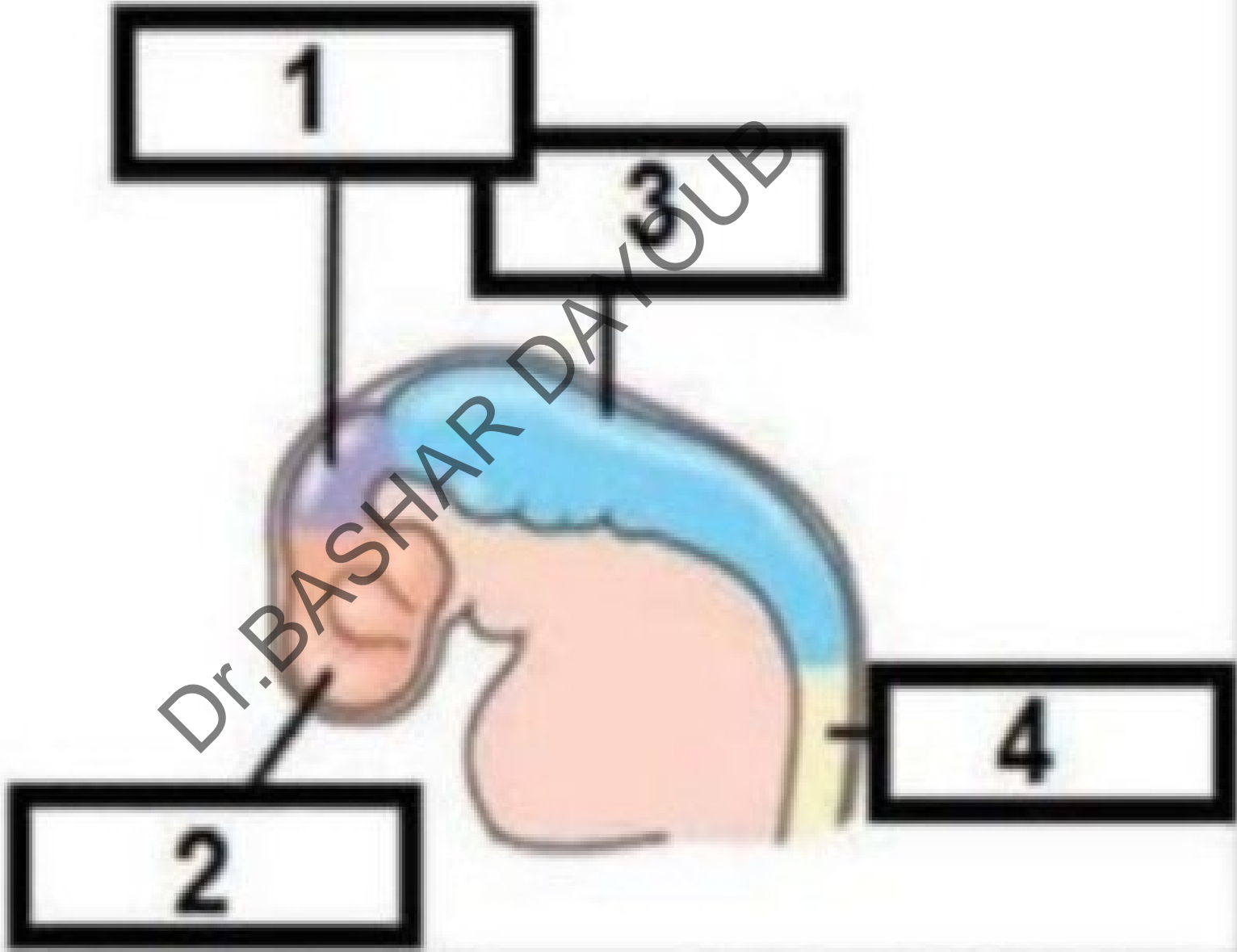


مثلث المخ

الجسم الثقبني



تطور الحويصلات



تطور الحويصلات

