

خاص بمنتدى المنشاوي للدراسات والبحوث ولا يسمح بنسخ ونقل الموضوع إلى أي منتدى آخر ويسمح بنقل رابط الموضوع فقط لتعم الفائدة وتحفظ الحقوق.

شرح طريقة إدخال متغيرات ونتائج استبانة الدراسة في برنامج الاس بي اس نظرا لكثرة طرح أسئلة متكررة من أعضاء منتدى المنشاوي للدراسات والبحوث حول كيفية استخدام برنامج SPSS بالرغم من تفضل مشرفي وأعضاء المنتدى بوضع شروح مصورة لذلك، إلا أن الأسئلة لا تزال تطرح، ولذلك رأيت أن أساهم -مع قلة البضاعة- في هذا لتكون عوناً للباحثين ورغبة في كسب الأجر، وأن ينالنا دعوة صالحة بظهر الغيب أولاً: لنفترض أن استبانة الدراسة لدينا مكونة من قسمين وعشرة أسئلة هم الآتي:

القسم الأول: ويشمل متغيرات الدراسة الديموغرافية (أي بيانات المشاركين في الدراسة)
السؤال الأول: الجنس: ١. ذكر ٢. أنثى
السؤال الثاني: الجنسية: ١. سعودي ٢. غير سعودي
السؤال الثالث: العمر: ١. أقل من ٢٠ ٢. ٢١ - ٣٠ ٣. ٣١ - ٤٠ ٤. ٤١ - ٥٠
٥. أكبر من ٥٠

السؤال الرابع: المرحلة التعليمية: ١. ابتدائي ٢. متوسط ٣. ثانوي ٤. جامعي
السؤال الخامس: الحالة الاجتماعية: ١. أعزب ٢. متزوج ٣. مطلق ٤. أرمل
القسم الثاني: أسئلة الدراسة

السؤال السادس: منتدى المنشاوي للدراسات والبحوث متميز في مواضيعه
١. لا أوافق وبشدة ٢. لا أوافق ٣. لا أدري ٤. أوافق ٥. أوافق وبشدة
السؤال السابع: مواضيع المنتدى متنوعة ومفيدة

١. لا أوافق وبشدة ٢. لا أوافق ٣. لا أدري ٤. أوافق ٥. أوافق وبشدة
السؤال الثامن: أجد تعاوناً من أعضاء المنتدى للمواضيع التي أطرحها
١. لا أوافق وبشدة ٢. لا أوافق ٣. لا أدري ٤. أوافق ٥. أوافق وبشدة

السؤال التاسع: غالباً ما يتم الإجابة على الاستفسارات التي يطرحها الأعضاء
١. لا أوافق وبشدة ٢. لا أوافق ٣. لا أدري ٤. أوافق ٥. أوافق وبشدة
السؤال العاشر: أكرر زيارتي لمنتدى المنشاوي للدراسات والبحوث بصفة دائمة

١. لا أوافق وبشدة ٢. لا أوافق ٣. لا أدري ٤. أوافق ٥. أوافق وبشدة

خاص بمنتهى المنشاوي للدراسات والبحوث ولا يسمح بنسخ ونقل الموضوع إلى أي
منتدى آخر ويسمح بنقل رابط الموضوع فقط لتعم الفائدة وتحفظ الحقوق.

خطوات تعريف المتغيرات:

عند فتح البرنامج تظهر شاشة بها الخيارات التالية:

Run the tutorial شغل البرنامج التعليمي

Type in data ابدأ بإدخال البيانات

Run an existing query تشغيل بيانات من برنامج أخرى

Create a new query تجهيز بيانات لبرامج أخرى

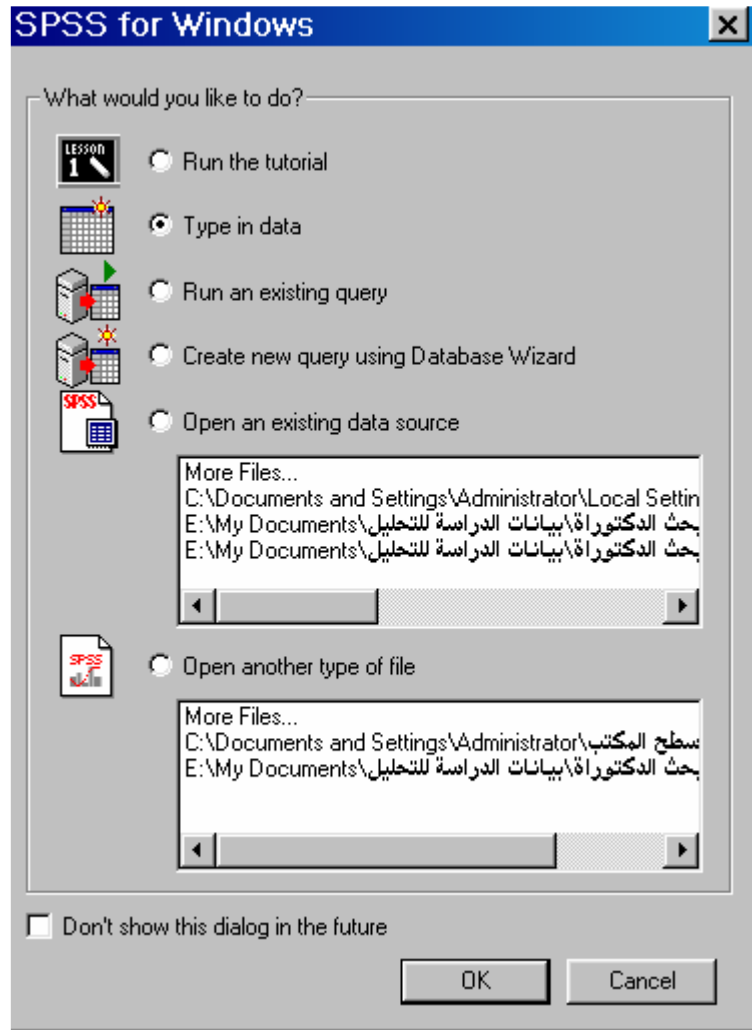
Open an existing data source فتح ملف من القائمة

ولكوننا لم نعمل ملف من السابق فسوف نختار

Type in data ابدأ بإدخال البيانات

ومن ثم سوف تفتح شاشة البرنامج الأساسية

خاص بمنتهى المنشاوي للدراسات والبحوث ولا يسمح بنسخ ونقل الموضوع إلى أي منتدى آخر ويسمح بنقل رابط الموضوع فقط لتعم الفائدة وتحفظ الحقوق.



أما إذا كان هناك ملف سابق فيتم اختيار من الشاشة الرئيسة:

Open an existing data source فتح ملف من القائمة

أو من القائمة العلوية

ملف File

ثم افتح Open

ثم تحدد موقع الملف وتضغط عليه مرتين فيفتح الملف وتعمل عليه

على أي حال عند البدء في التعامل مع الملف الجديد فنعمل على تعريف المتغيرات وذلك

على النحو التالي:

نذهب إلى الشريط السفلي حيث يوجد خيارين هما:

خاص بمنتهى المنشاوي للدراسات والبحوث ولا يسمح بنسخ ونقل الموضوع إلى أي
منتدى آخر ويسمح بنقل رابط الموضوع فقط لتعم الفائدة وتحفظ الحقوق.

عرض المتغيرات أو Variable View

عرض البيانات أو Data View

ونختار عرض المتغيرات أو Variable View فتظهر الشاشة التالية:

	Name	Type	Width	Decimals	Label	Values	Missing	Columns	Align	Measure
1										
2										
3										
4										
5										
6										
7										
8										
9										
10										

ثم نتجه إلى الخلية الأولى رقم (١) والذي يمثل المتغير الأول أي في هذه الحالة (الجنس) ونكتب في المستطيل الفارغ في خانة Name (الجنس) وفي الخانة الثانية Type أي نوع المتغير وهو هنا اسمي فنختار من الشاشة التي تظهر الخيار الأخير وهو String

ثم نتجه للخانة الثالثة والمدون عليها Width أي عرض الخلية فتحدد المساحة المناسبة ثم الخانة الرابعة الخاصة بالفاصلة العشرية أو Decimals وغالبا نتركه كما هو أي صفر ثم الخانة الخامسة وهو تعريف المتغير أو Label وندون فيه تعريف للمتغير وهنا ندون جنس المشاركين (وهو يساعد الباحث لاحقا في التعرف على بيانات دراسته) ثم الخلية السادسة والخاصة تعريف قيم المتغير أي Values وهنا نكتب في الشاشة التي تظهر الآتي:

في مستطيل القيمة Value نكتب رقم (١)

وفي المستطيل الثاني Value Label نكتب (ذكر) أي أن رقم (١) يعني ذكر

ثم أضف أو Add

ثم نكرر تعريف جميع القيم وهنا يتبقى علينا تعريف القيمة الثانية أي (أنثى)

خاص بمنتهى المنشاوي للدراسات والبحوث ولا يسمح بنسخ ونقل الموضوع إلى أي منتدى آخر ويسمح بنقل رابط الموضوع فقط لتعم الفائدة وتحفظ الحقوق.

وبعد الانتهاء من تعريف المتغيرات ننتقل إلى إدخال بيانات الدراسة:
ولنفترض أنه تم الإجابة على (١٠) استبانات (العائد من الاستبانات) وكانت إجابة المشاركين فيها على النحو التالي (مع ملاحظة أن الرقم يشير إلى الخيار الذي تم اختياره من قبل المشاركين مثلا في سؤال الجنس فرقم (١) يعني ذكر وهكذا:

ت	الجنس	الجنسية	العمر	التعليم	الاجتماعية	التميز	التنوع	تعاون	إجابة	زيارة
١	١	١	١	٢	٣	١	١	١	١	١
٢	١	٢	٢	٣	٢	٢	١	٢	١	١
٣	٢	٢	٣	٢	١	١	٢	١	٢	٢
٤	١	١	١	١	١	١	١	١	١	١
٥	٢	١	١	١	٢	١	٢	١	٢	١
٦	١	١	٣	٤	٢	١	١	١	١	١
٧	٢	٢	١	٢	١	٢	٢	٢	١	٢
٨	١	١	٢	١	٢	١	١	٢	٢	٢
٩	٢	٢	٢	٢	٢	٢	٢	٢	٢	٢
١٠	١	١	٤	٣	٤	٢	٢	١	١	٢

ونبدأ في إدخال بيانات الاستبانة كل استبانة على حدة ونبدأ باختيار من الشريط السفلي عرض البيانات أو Data View

ومن ثم ندخل البيانات لتظهر الشاشة النهائية بعد إدخال جميع بيانات الاستبانة على النحو التالي:

خاص بمنتهى المنشاوي للدراسات والبحوث ولا يسمح بنسخ ونقل الموضوع إلى أي منتدى آخر ويسمح بنقل رابط الموضوع فقط لتعم الفائدة وتحفظ الحقوق.

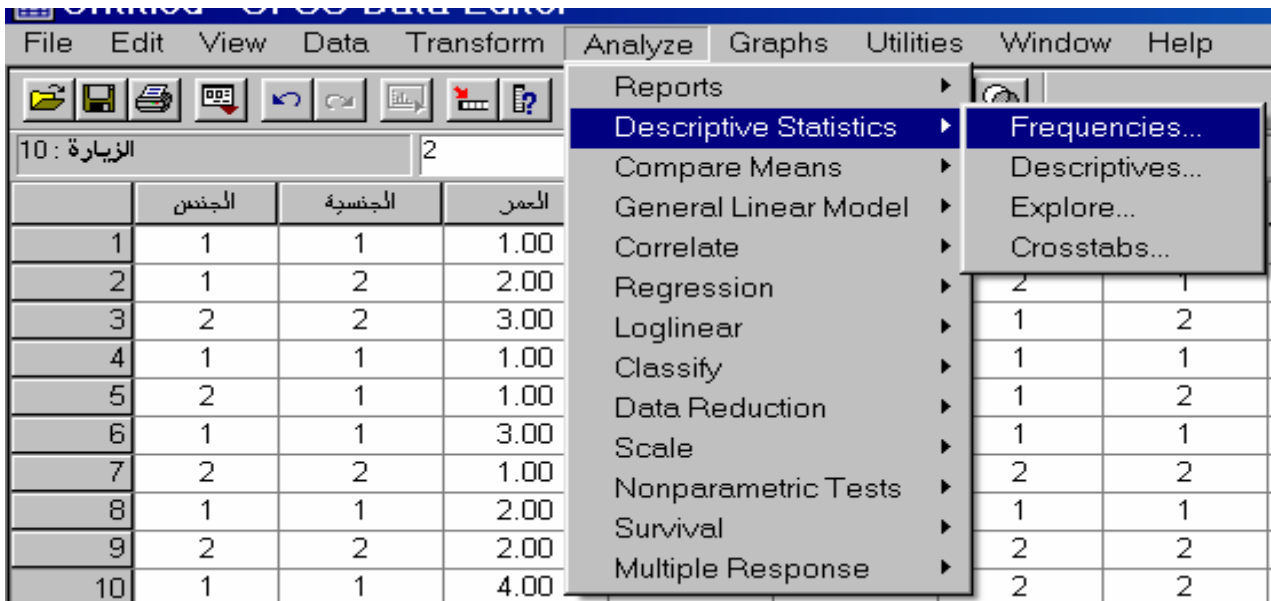
	الجنس	الجنسية	العمر	التعليم	اجتماعية	مميز	متنوعة	التعاون	اجابة	الزيارة
1	1	1	1.00	2	3	1	1	1	1	1
2	1	2	2.00	3	2	2	1	2	1	1
3	2	2	3.00	2	1	1	2	1	2	2
4	1	1	1.00	1	1	1	1	1	1	1
5	2	1	1.00	1	2	1	2	1	2	1
6	1	1	3.00	4	2	1	1	1	1	1
7	2	2	1.00	2	1	2	2	2	1	2
8	1	1	2.00	1	2	1	1	2	2	2
9	2	2	2.00	2	2	2	2	2	2	2
10	1	1	4.00	3	4	2	2	1	1	2
11										

وبهذا انتهينا من إدخال بيانات الدراسة فنحفظ الملف باسم معروف لدينا

ومن ثم يتم معالجة بيانات الدراسة بحسب الاختبارات المطلوبة وسيتم هنا الإشارة إلى طريقة اختيار التكرار والنسب:

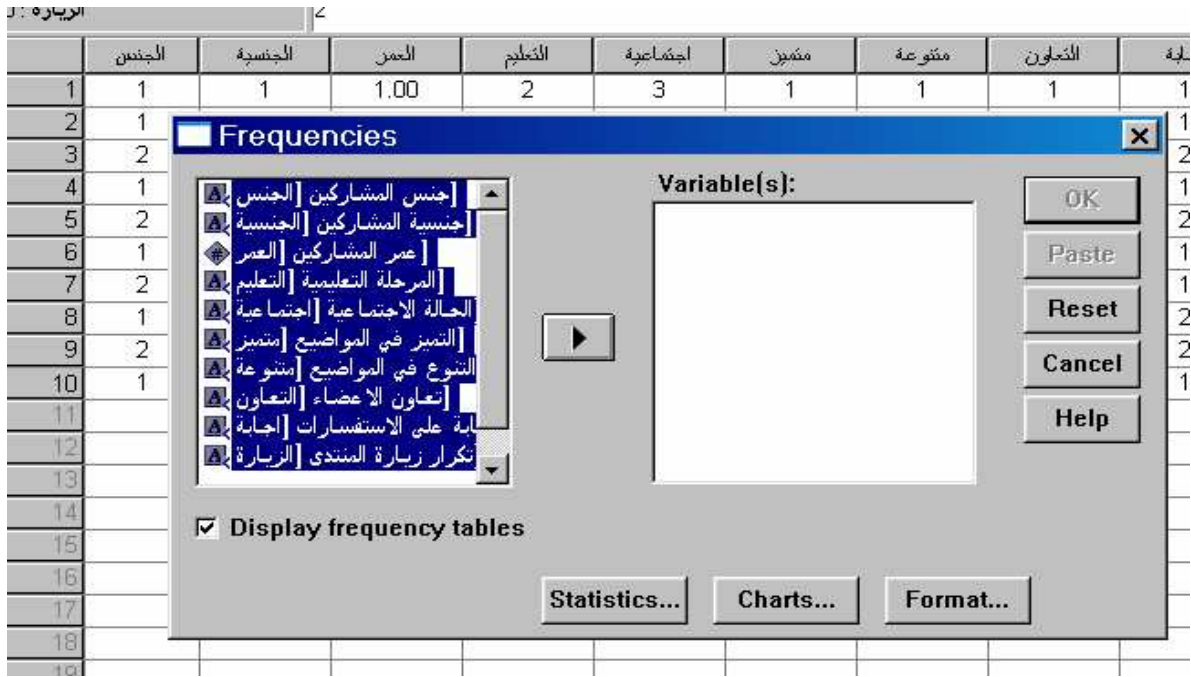
من شريط الأوامر العلوي نختار التالي:

Analyze
Descriptive Statistics
Frequencies



خاص بمنتدى المنشاوي للدراسات والبحوث ولا يسمح بنسخ ونقل الموضوع إلى أي منتدى آخر ويسمح بنقل رابط الموضوع فقط لتعم الفائدة وتحفظ الحقوق.

فتظهر لنا شاشة أخرى بها مستطيل أيمن فارغ ومستطيل أيسر به متغيرات الدراسة فنختار من المستطيل الأيسر جميع متغيرات الدراسة (نظللها) ثم نضغط على السهم لتنتقل إلى المستطيل الأيمن



وبعد انتقال البيانات نختار OK

فتظهر لنا صفحة أخرى بها نتائج الدراسة كنسب وتكرار فنقوم بتحليل النتائج ووصفها ويمكن اختيار رسم بياني من البرامج ولكن انصح بنقل الجدول إلى برنامج الإكسل ومن هناك اختيار الرسوم البيانية المطلوبة ونقلها إلى ملف الدراسة.

أرجو أن أكون قد وفقت في تسهيل وشرح المطلوب وقد استغرق ذلك مني جهدا بالرغم من المشاغل الجسام ولذلك فأرجو من كل مستفيد من هذا الشرح دعوة صادقة بظهر الغيب وان لا يتم نقل أو نسخ هذا الملف ولكن يسمح فقط بنقل رابط الموضوع إلى منتديات أو مواقع أخرى ليطلع عليها من يرغب من داخل منتدى المنشاوي للدراسات والبحوث فقط لا غير وتقبلوا تحياتي وتقديري

محبكم/ أبو عبد الله المشرف على منتدى المنشاوي للدراسات والبحوث

ملحوظة: يرحب مركز المنشاوي للدراسات والبحوث بنشر الباحثين للبحوث التي

يرغبون في نشرها من خلال الرابط التالي <http://www.minshawi.com/node/add/abstract>