

## مسودة مراجعة مادة العلوم للصف الثالث الابتدائي للفصل الدراسي الأول ١٤٤٧هـ

الدروس	الفصل الأول
١/ المخلوقات الحية وحاجاتها. ٢/ النباتات وأجزائها	التعرف على المخلوقات الحية
الصف	اسم الطالب

السؤال الأول: أكمل كلا من الجمل التالية بالعبارة المناسبة:

تكاثر	البيئة	الغذاء	خلايا	البناء الضوئي
-------	--------	--------	-------	---------------

١	المخلوقات الحية ..... لتنتج افرادا جددا.
٢	النبات ينتج غذاءه بعملية تسمى .....
٣	تتكون أجسام المخلوقات الحية من .....
٤	جميع المخلوقات الحية والأشياء غير الحية جزء من .....
٥	يساعد المخلوقات الحية على النمو والبقاء بصحة جيدة.

السؤال الثاني: أكمل الفراغات التالية:

١	ما المقصود بالبيئة؟ .....
٢	ما المقصود بالبناء الضوئي؟ .....

السؤال الثالث: ضع دائرة حول الإجابة الصحيحة في كلا مما يأتي:

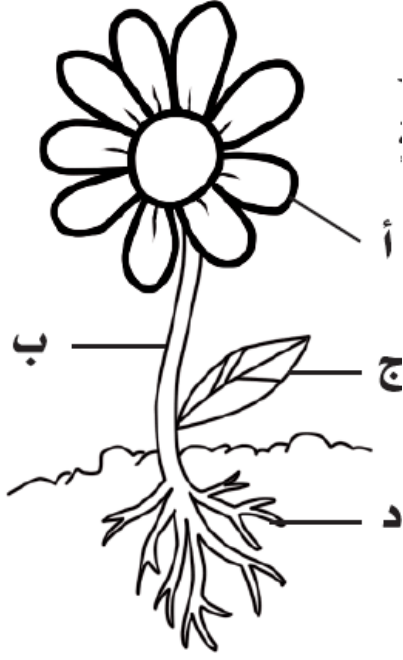
١	وحدة بناء أجسام جميع المخلوقات الحية هي:						
أ	الهواء	ب	الغذاء	ج	الماء	د	الخلية
٢	ما الوظيفة الرئيسة لجذور النبات؟						
أ	تعطي النبات اللون الأخضر	ب	تمتص الماء والاملاح المعدنية	ج	تنتج البذور	د	تمتص ضوء الشمس
٣	أي مما يأتي يحتاج اليه جميع المخلوقات الحية لتعيش؟						
أ	النار	ب	الصخور	ج	الماء	د	ثاني أكسيد الكربون
٤	أي أجزاء النبات يشكل قوام النبات وينقل الماء الى اجزائه الأخرى؟						
أ	الجذور	ب	الأوراق	ج	الساق	د	الازهار

السؤال الرابع: أكمل خريطة المفاهيم التالية:

أ/ ما الأشياء التي تحتاج اليها المخلوقات الحية لتعيش؟
تحتاج المخلوقات الحية الى:
<div style="display: flex; justify-content: space-around;"> <div style="border: 1px solid black; width: 100px; height: 100px;"></div> <div style="border: 1px solid black; width: 100px; height: 100px;"></div> <div style="border: 1px solid black; width: 100px; height: 100px;"></div> <div style="border: 1px solid black; width: 100px; height: 100px;"></div> </div>

السؤال الخامس: تعرف على الصور التالية وأجب عن الأسئلة:

أ/ يوضح الشكل المجاور أربعة أجزاء مختلفة للنبات، اكتب الأجزاء مع وظيفة كل منها.



الوظيفة	أجزاء النبات:
	أ/
	ب/
	ج/
	د/

انتهت الأسئلة

## مسودة مراجعة مادة العلوم للصف الثالث الابتدائي للفصل الدراسي الأول ١٤٤٧هـ

الدروس	الفصل الثاني
١/ دورات حياة النباتات. ٢/ دورات حياة الحيوانات	المخلوقات الحية تنمو وتتغير
الصف	اسم الطالب

السؤال الأول: أكمل كلام من الجمل التالية بالعبارة المناسبة:

التلقيح	التحول	بيضة	البذرة	اليرقة	دورة الحياة	حبوب اللقاح
١	تبدأ البرمائيات حياتها على شكل .....					
٢	يمر المخلوق الحي بمراحل تسمى .....					
٣	الجزء الذي ينمو ليكون نباتا جديدا هو .....					
٤	الجزء المذكر في الزهرة ينتج .....					
٥	تساعد الحشرات والرياح النباتات على التكاثر من خلال عملية .....					
٦	عندما تفقس بيضة الحشرة تخرج منها .....					
٧	سلسلة التغيرات التي يمر بها المخلوق الحي اثناء نموه .....					

السؤال الثاني: أكمل الفراغات التالية:

١	ما المقصود بالتلقيح؟ .....
٢	ما المقصود بالتحول؟ .....

السؤال الثالث: ضع دائرة حول الإجابة الصحيحة في كلا مما يأتي:

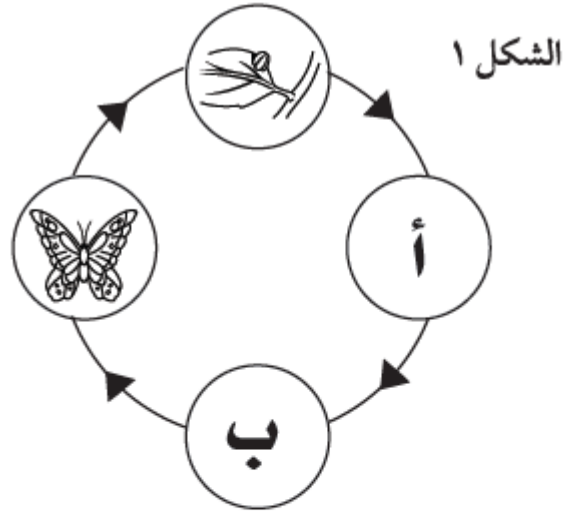
١	ما جزء النبات الذي ينتج البذور؟	أ	الأزهار	ب	الساق	ج	الأوراق	د	الجذور
٢	الحيوان الذي يشبه السحلية في دورة الحياة هو:	أ	السحفاة	ب	الماعز	ج	الذباب	د	السحكة
٣	أي جزء من أجزاء النباتات الزهرية يحمل البذور؟	أ	الورقة	ب	الساق	ج	الجذر	د	الثمرة
٤	تغلف بعض الحشرات في اثناء دورة حياتها بقشرة صلبة في مرحلة:	أ	اليرقة	ب	الحشرة المكتملة النمو	ج	العذراء	د	البيضة

السؤال الرابع: اجب بعلامة (✓) امام العبارة الصحيحة وعلامة (x) امام العبارة الخاطئة التالية:

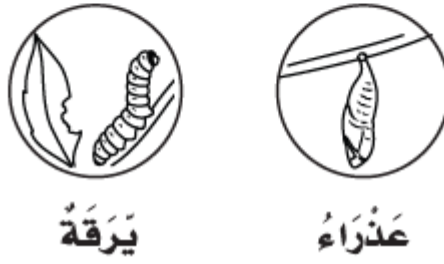
١	الزواحف والاسماك تعتني بصغارها بعد ان تفقس
٢	يمر فرخ العصفور بمرحلة التحول.

السؤال الخامس: تعرف على الصور التالية وأجب عن الأسئلة:

أ/ أكمل دورة حياة الفراشة في المرحلتين أ وب من خلال الصور.



الشكل ٢



يَرَقَّة

عَذْرَاء



انتهت الأسئلة

## مسودة مراجعة مادة العلوم للصف الثالث الابتدائي للفصل الدراسي الأول ١٤٤٧هـ

الدروس	الفصل الثالث
١/ السلاسل والشبكات الغذائية. ٢/ التكيف	المخلوقات الحية في النظام البيئي
الصف	اسم الطالب

السؤال الأول: أكمل كلا من الجمل التالية بالعبارة المناسبة:

التكيف	التخفي	المحلات	السلسلة الغذائية	المنتج	النظام البيئي
--------	--------	---------	------------------	--------	---------------

١	..... ترتيب لمخلوقات حية يعتمد كل واحد منها على الآخر في تغذيته.
٢	التغير في السلوك أو التركيب الذي يمكن المخلوق الحي من البقاء حيا في بيئته يسمى .....
٣	المخلوق الحي الذي يستطيع صنع غذائه بنفسه يسمى .....
٤	التكيف الذي يتغير فيه المخلوق الحي ليصبح مشابها للبيئة التي يوجد فيها يسمى .....
٥	تتفاعل المخلوقات الحية والأشياء غير الحية لتشكّل .....
٦	المخلوقات الحية التي تحلل بقايا النباتات والحيوانات وأجسامها الميتة تسمى .....

السؤال الثاني: أكمل الفراغات التالية:

١	ما المقصود بالمستهلكات؟ .....
٢	ما المقصود بالنشاط الليلي؟ .....

السؤال الثالث: ضع دائرة حول الإجابة الصحيحة في كلا مما يأتي:

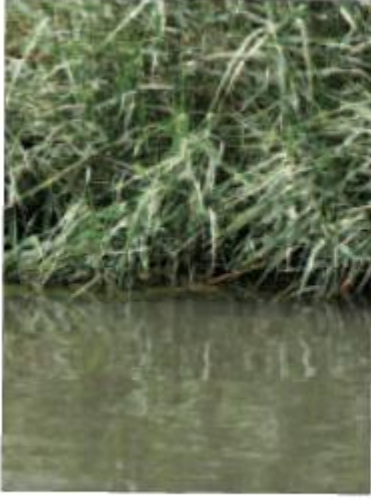
١	تحصل معظم المنتجات على الطاقة من:						
أ	الشمس	ب	المحلات	ج	المفترسات	د	الصخور
٢	لماذا تهاجر بعض الحيوانات؟						
أ	هربا من الحيوانات المفترسة	ب	تجنباً للطقس البارد	ج	بحثاً عن إناثها	د	رغبة في تغيير أماكنها
٣	أي مما يلي لا يدل على تكيفات النباتات الصحراوية؟						
أ	الأوراق مغطاة بطبقة شمعية	ب	الأوراق كبيرة رقيقة	ج	لها أشواك	د	جذورها طويلة ممتدة.
٤	أي مما يلي يصف أفضل دور للنباتات الخضراء في البيئة؟						
أ	يصنع الغذاء	ب	تحلل الحيوانات الميتة	ج	تأكل مخلوقات حية أخرى	د	تجدد التربة
٥	كيف تستخدم الحيوانات خاصية التخفي للبقاء حية؟						
أ	تعيش في غيبياتها	ب	تحلل الحيوانات الميتة	ج	تتخفي وتندمج في بيئتها	د	تطلق أصواتاً تحذيرية

السؤال الرابع: اكتب بعلامة (✓) امام العبارة الصحيحة وعلامة (x) امام العبارة الخاطئة التالية:

١	جميع الحيوانات من المستهلكات.
---	-------------------------------

السؤال الخامس: تعرف على الصور التالية وأجب عن الأسئلة:

أ/ رتب الصور الثلاث لتمثل سلسلة غذائية تبدأ بالمنتج ثم المستهلك ثم المحلل.



٣



٢



١



انتهت الأسئلة.

## مسودة مراجعة مادة العلوم للصف الثالث الابتدائي للفصل الدراسي الأول ١٤٤٧هـ

الدروس	الفصل الرابع
١ / المخلوقات الحية تغير بيئتها. ٢ / تغيرات تؤثر في المخلوقات الحية	التغيرات في النظام البيئي
الصف	اسم الطالب

السؤال الأول: أكمل كلا من الجمل التالية بالعبارة المناسبة:

التلوث	الفيضان	الموارد	تدوير	منقوضا	الجفاف
--------	---------	---------	-------	--------	--------

١	تعمل الشركات على ..... جلب الألومنيوم المستعملة.
٢	يحدث ..... عندما توقف سقوط الامطار.
٣	الماء أحد ..... التي تحتاج اليها المخلوقات الحية لتعيش.
٤	يحدث ..... بسبب الامطار الغزيرة المستمرة.
٥	الحيوان الذي لا يبقى من نوعه أي فرد يسمى حيوانا .....
٦	يحدث ..... عند إضافة مواد ضارة الى البيئة.

السؤال الثاني: أكمل الفراغات التالية:

١	ما المقصود بالتنافس؟ .....
٢	ما المقصود بالمخلوقات الحية المهددة بالانقراض؟ .....

السؤال الثالث: ضع دائرة حول الإجابة الصحيحة في كلا مما يأتي:

١	أي مما يأتي يضر البيئة التي نعيش فيها؟						
أ	التدوير	ب	رمي النفايات	ج	إعادة الاستخدام	د	زراعة الأشجار.
٢	أي مما يأتي لا يدل على كارثة طبيعية؟						
أ	حرائق الغابات	ب	الفيضان	ج	الفطريات	د	الجفاف
٣	أي مما يلي لا يسبب اضرارا في البيئة؟						
أ	زراعة الأشجار	ب	تلويث البيئة	ج	إزالة الغابات	د	انشاء المصانع
٤	ما الذي يسبب الجفاف؟						
أ	الامراض	ب	الحرائق	ج	عدم هطول الامطار فترة طويلة	د	الامطار الغزيرة والعواصف

السؤال الرابع: اكتب بعلامة (✓) امام العبارة الصحيحة وعلامة (x) امام العبارة الخاطئة التالية:

١	المخلوقات التي تهجر او تتكيف تتعرض للانقراض.
---	--

السؤال الخامس: تعرف على الصور التالية وأجب عن الأسئلة:

أ/ تشير الصورة الى:



انتهت الأسئلة





## مسودة مراجعة مادة العلوم للصف الثالث الابتدائي للفصل الدراسي الأول ١٤٤٧ هـ

الدروس	الفصل الخامس
١/ تغيرات الأرض الفجائية. ٢/ التجوية والتعرية.	الأرض تتغير
الصف	اسم الطالب

السؤال الأول: أكمل كلا من الجمل التالية بالعبارة المناسبة:

الزلازل	التعرية	التجوية	البركان	الصهارة
---------	---------	---------	---------	---------

١	عملية تفتيت الصخور الى أجزاء صغيرة تسمى .....
٢	..... فتحة في القشرة الأرضية تندفع منها الصهارة.
٣	يمكن ان ينتج ..... عن الحركة المفاجئة لصخور القشرة الأرضية.
٤	الصخور المنصهرة تحت القشرة الأرضية تسمى .....
٥	عملية نقل فتات الصخور بالمياه الجارية والرياح تسمى .....

السؤال الثاني: أكمل الفراغات التالية:

١	ما المقصود بالبركان؟ .....
٢	ما المقصود بالتعرية؟ .....

السؤال الثالث: ضع دائرة حول الإجابة الصحيحة في كلا مما يأتي:

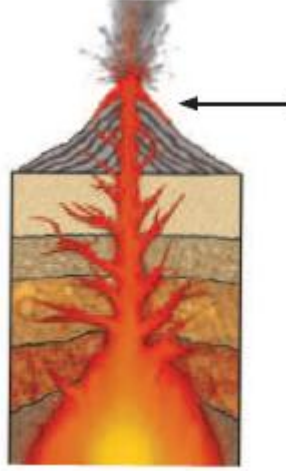
١	تسبب البراكين في:						
أ	سقوط الامطار	ب	تعرية الصخور	ج	قتل المخلوقات الحية	د	حدوث الجفاف
٢	أي العوامل الاتية ليس من عوامل التجوية؟						
أ	المياه	ب	الضوء	ج	الرياح	د	النباتات
٣	أي مما يلي يسبب حدوث عملية التعرية؟						
أ	الأشياء الميتة	ب	الصخور	ج	الرياح	د	التربة
٤	أي العمليات الاتية تعد من العمليات البطيئة؟						
أ	الفيضان	ب	البركان	ج	التجوية	د	الزلازل
٥	تسمى الصخور المنصهرة التي توجد في باطن الأرض:						
أ	اللابة	ب	الصخور	ج	الرماد	د	الصهارة
٦	تكسر الصخور فتهتز وينتج عن اهتزازها:						
أ	الفيضان	ب	الزلازل	ج	البركان	د	انزلاق التربة

السؤال الرابع: احب بعلامة (✓) امام العبارة الصحيحة وعلامة (x) امام العبارة الخاطئة التالية:

١	تحدث الزلازل نتيجة انزلاق الصفائح الأرضية.
---	--

السؤال الخامس: تعرف على الصور التالية وأجب عن الأسئلة:

أ/ يشير السهم الموجود في الصورة الى:



انتهت الأسئلة



## مسودة مراجعة مادة العلوم للصف الثالث الابتدائي للفصل الدراسي الأول ١٤٤٧ هـ

الدروس	الفصل السادس
١/ التربة. ٢/ الأحافير والوقود الأحفوري	موارد الأرض
الصف	اسم الطالب

السؤال الأول: أكمل كلا من الجمل التالية بالعبارة المناسبة:

الأحافير	الدبال	الوقود	التربة	موردا متجددا	الطاقة الشمسية	موردا غير متجدد
١	الطبقات نوع من .....					
٢	يعد كل من الماء والهواء .....					
٣	تسمى الطاقة التي نستفيد بها من الشمس .....					
٤	بقايا النباتات والحيوانات المتحللة في التربة تكون .....					
٥	يعد الوقود الأحفوري .....					
٦	المادة التي يتم حرقها للحصول على الطاقة هي .....					
٧	يشكل خليط المعادن وفتات الصخور وأشياء أخرى .....					

السؤال الثاني: أكمل الفراغات التالية:

١	ما المقصود بالدبال؟ .....
٢	ما المقصود بالأحفورة؟ .....

السؤال الثالث: ضع دائرة حول الإجابة الصحيحة في كلا مما يأتي:

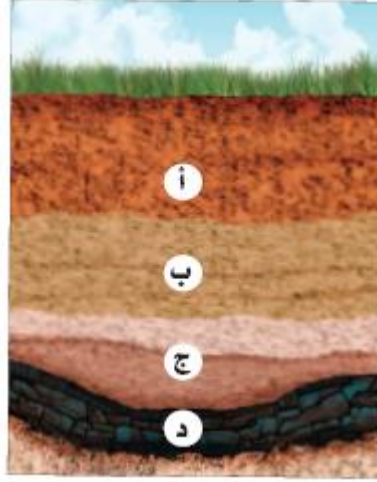
١	ما أهمية الحيوانات للتربة؟	أ	تقلل من تعريتها	ب	تفتت التربة، فتسمح بدخول الهواء والماء	ج	تكون الصخور	د	تقلل كمية الدبال فيها
٢	أي مما يلي يعد موردا طبيعيا غير متجدد؟	أ	الماء	ب	الهواء	ج	النباتات	د	الفحم الحجري
٣	أي مما يلي يعد موردا متجددا؟	أ	الفحم الحجري	ب	الغاز الطبيعي	ج	الماء	د	النفط
٤	طبقة من طبقات التربة تحتوي على بقايا المخلوقات الحية المتحللة؟	أ	الطبقة السطحية	ب	الطبقة تحت السطحية	ج	الطبقة الصخرية	د	سطح التربة

السؤال الرابع: اكتب بعلامة (✓) امام العبارة الصحيحة وعلامة (x) امام العبارة الخاطئة التالية:

١	تتكون أحفورة لصدفة ما من نوع القالب عند تجمع المعادن الذائبة داخلها.
---	--

السؤال الخامس: تعرف على الصور التالية وأجب عن الأسئلة:

أ/ في أي طبقات التربة يكون معظم المعادن والديبال؟



ب/ من الصور التالية حدد مصادر الطاقة متجددة او غير متجددة.



انتهت الأسئلة

