



# الصفدي (كمي)

الحل داخل هذا التجميع من حل الطلاب و ان وجد خطأ  
فالرجاء مساعدتنا في مراجعته

تجميع خاص ب جروب نساعد فنسعد .

نرجو الله بان نكون افدناكم و لا نريد منكم سوا الدعاء  
بالتوفيق .

التجميع من تجميعات الشامي .

بسم الله نبداً:-

\*\* الفرق بين عدد وجذره = 72 فان ذلك العدد هو ؟

أ- 9      ب- 8      ج- 81      د- 64

\*\* خزان مملوء الى ثلثه وضعت فيه شاحنه نصف حمولتها فامتلات اوجد حجم الخزان علما بأن حمولة الشاحنه كاملة 48 ؟

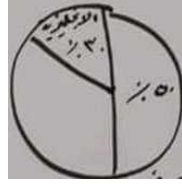
أ- 38      ب- 36      ج- 48      د- 80

\*\* قارن بين ....

$\frac{5.9}{1.99}$	5
--------------------	---

أ-      ب-      ج-      د-

\*\* اذا كان عدد الاشخاص الذين يتحدثون اللغات = 800 فكم عدد الذين يتحدثون الانجليزية ؟



أ- 240      ب- 300      ج- 740      د- 250

\*\* اذا اعطت هند اختها نصف ما معها ثم اخذت 8 ريال فاصبح معها 48 فكم كان معها ؟

أ- 72      ب- 80      ج- 24      د- 96

\*\* محاضرة تبدأ الساعة الثامنة وبين كل محاضرة ز الاخرى 4 دقائق استراحة فاذا كانت الساعة بعد المحاضرة الرابعة 1:32 فكم مدة كل محاضرة ؟

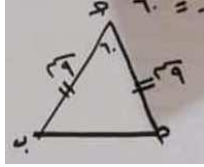
أ- 50 د      ب- 60 د      ج- 70 د      د- 80 د

\*\* قارن بين ..... ؟

$2س^2$	$2(س^2)$
--------	----------

أ- ب- ج- د-

\*\* اذا كانت الزاوية ج = 60 فان أب = \_\_\_\_\_ ؟



أ- 8 ب- 9 ج- 11 د- 10

\*\* الشكل المقابل احدائي ب هو ؟

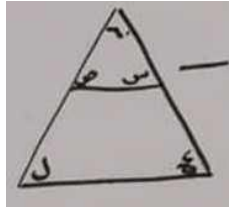
أ ( 5 . 10 ) ب- ( 6 . 8 ) ج- ( 8 . 6 )

\*\* اذا كانت  $2س+ل = 52$  فقارن بين ...

5	ل
---	---

أ- ب- ج- د-

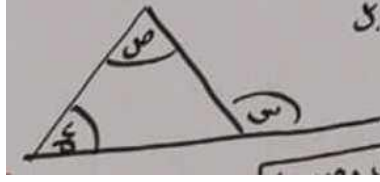
\*\*  $س + ل + ع + ص =$  \_\_\_\_\_ ؟



أ- 240 ب- 360 ج- 300 د- 280

في الشكل المقابل قارن بين ..... ؟

$س+ص+ع$	$180^\circ$
---------	-------------



أ- ب- ج- د-

\*\* قارن بين ..... ؟

$\frac{7 \div (7+7)}{7+7 \div 7}$	$\frac{1}{7}$
د-	ب- ج- أ-

\*\* قارن بين ..... ؟

1.5 كيلو جرام	1500 جرام
د-	ب- ج- أ-

\*\* اذا كانت 5 ص = 130 فان 8 ص = \_\_\_\_\_ ؟

أ- 200 ب- 208 ج- 108 د- 88

\*\* سرعه شخص ما = 80 كلم / س وسار لمدة ساعتين وبقي له 40 كلم فكم المسافة الكلية ؟

أ- 200 ب- 160 ج- 220 د- 120

\*\* اذا كان شخص يسير بسرعه 3 كلم / س و شخص اخر يسير بسرعه 4 كلم/س ففاذا التقيا بعد نصف ساعه فكم المسافة بينهم ؟

أ- 17 ب- 20 ج- 23 د- 8

\*\* 1'2'6'24'.....'720' ؟

أ- 130 ب- 120 ج- 30 د- 60

\*\* اذا كان عدد البنات في الروضة 36 وعدد الاولاد 12 فما نسبة البنات الى الكل ؟

أ-  $\frac{3}{4}$       ب-  $\frac{2}{3}$       ج-  $\frac{4}{3}$       د-  $\frac{4}{2}$

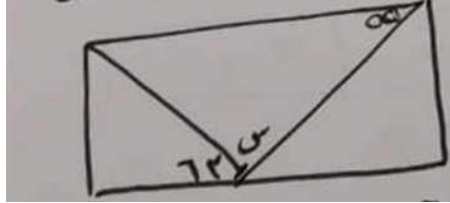
\*\* س<sup>2</sup> = ص<sup>2</sup> + 225, ,,,, س + ص = 15 فان س-ص = \_\_\_\_\_ ؟

أ- 12      ب- 15      ج- 20      د- 40

\*\* اذا كان لدينا عددين مجموعهم = 3 ومجموع مربعيهم = 65 فما العدد الاصغر ؟

أ- 7      ب- 7      ج- 5      د- 5

\*\* الشكل مستطيل فما قيمة س ؟



أ- 62      ب- 63      ج- 64      د 45

\*\* اذا كانت مساحة المثلث = 18 سم<sup>2</sup> اوجد مساحة الدائرة ؟

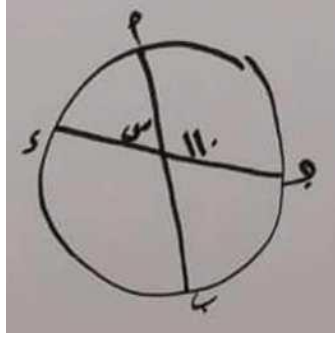


أ- 36 ط      ب- 40 ط      ج- 64 ط      د- 16 ط

\*\* اذا كان  $n < 4 - 5 + 5$  ب قارن بين ...

أ-      ب-      ج-      د-

\*\* في الشكل المقابل س = \_\_\_\_\_ ؟



د- 90

ج- 60

ب- 70

أ- 80

الى هنا انتهى نموذج الصفدي ( كمي )

ولا تنسونا من دعائكم

السلام عليكم و رحمة الله و بركاته

جروب نساعد فنساعد

رابط الجروب :

<https://www.facebook.com/groups/433472433895519/>