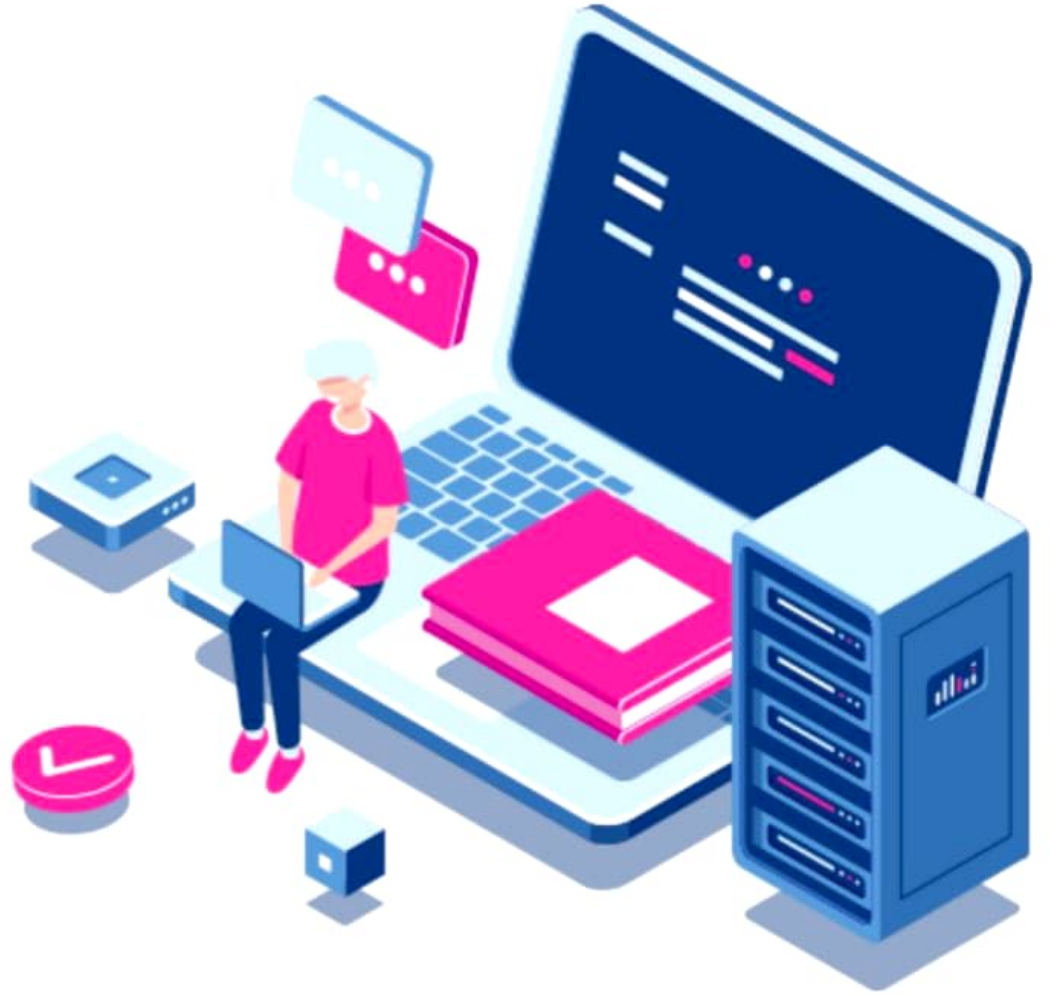


سلسلة

التجمع التعليمي



التجمع التعليمي



القناة الرئيسية: t.me/BAK111

بوت التواصل: [@BAK1117_bot](https://t.me/BAK1117_bot)

المدة: ساعة ونصف

امتحان شهادة التّعليم الثّانوي العام(العلمي والأدبي)

الدرجة: ٢٠٠ درجة

تورة عام

الذّيمة الدّينية المسيحية

/ ٥٠ درجة

السؤال الأول: اقل العبارات الآتية التي ورقة الإجابة واكتب كلمة (مسيحة) أو (مخطوطة) بجانب كل منها:

- ١- _____ يُعرف - في الإيمان المسيحي بأنه - . (من مستوى التفكير) (١٠ درجات)
أو - _____ من (سمات أو صفات أو خصائص) - بحسب الإيمان المسيحي: - .
أو - _____ يعنى ال- - في الإيمان المسيحي: _____

- ٢- _____ يُعرف - في الإيمان المسيحي بأنه - . (من مستوى التفكير) (١٠ درجات)
أو - _____ من (سمات أو صفات أو خصائص) - بحسب الإيمان المسيحي: - .
أو - _____ يعنى ال- - في الإيمان المسيحي: _____

- ٣- _____ - في الإيمان المسيحي يعنى - (من مستوى الفهم) (١٠ درجات)
أو - _____ يقصد ب- في الإيمان المسيحي أنه -
أو - _____ من ملامح المؤمن - في الإيمان المسيحي أنه -
أو - _____ تكسر دعوة السيد المسيح للمؤمنين إلى - بأنها -

- ٤- _____ - في الإيمان المسيحي يعنى - (من مستوى الفهم) (١٠ درجات)
أو - _____ يقصد ب- في الإيمان المسيحي أنه -
أو - _____ من ملامح المؤمن - في الإيمان المسيحي أنه -
أو - _____ تكسر دعوة السيد المسيح للمؤمنين إلى - بأنها -

- ٥- _____ تُعد - من صفات المؤمن بتعاليم السيد المسيح. (من مستوى التحليل) (١٠ درجات)
أو - _____ من عوامل تعطيل - في الإيمان المسيحي - هو -
أو - _____ يتعلّى المؤمن - بالصفات الآتية: _____
أو - _____ يُعد - من الأئس الحقيقية لحياة المؤمن الأخلاقية.

/ ١٠ درجة

السؤال الثاني: أجب عن الأسئلة الآتية:

نطرح في كل نموذج أحد الأسئلة الآتية:

- ١- ما المقصود بالمفاهيم الدّينية الآتية بحسب الإيمان المسيحي: (من مستوى التحليل)
- ١- _____ (١٠ درجات)
٢- _____ (١٠ درجات)
٣- _____ (١٠ درجات)
٤- _____ (١٠ درجات)

٤- كل العبارات الآتية تشير إلى ارتباط سلوك (عيش مع الآخر) بحسب تعاليم السيد المسيح، ما عدا: (من مستوى التحليل) (١٠ درجات)

A.	B.	
C.	D.	

٥- تتصف قيمة 'ـ' (كمفهوم مسيحي، كقيمة أخلاقية من تعاليم السيد المسيح) في حياة المؤمن أو الكنيسة أو المجتمع بأنها: (من مستوى التقويم) (١٠ درجات)

A.	B.
C.	D.

أو - كل العبارات الآتية تشير إلى قيمة 'ـ' (كمفهوم مسيحي، كقيمة أخلاقية من تعاليم السيد المسيح..). في حياة المؤمن أو الكنيسة أو المجتمع، ما عدا:

A.	B.
C.	D.

/٦٠ درجة/

السؤال الرابع: أجب عن السؤالين الآتيين:

١- دراسة حالة: الحياة في المسيح (أخلاقية)

- كيف تدفعني تعاليم السيد المسيح - إلى تغيير سلوكي وطريقة حياتي؟ ولماذا؟ (من مستوى الإبداع) (٣٠ درجة)
- أو - اقترح حلولاً لظاهرة 'ـ' في ضوء الإيمان المسيحي. (تحدد عدد الاقتراحات)
- أو - (إشياء) (إعلان أو رسالة أو نشرة) أدرج بها - إلى الحياة بحسب الإيمان المسيحي.

٢- دراسة حالة حياتية سلوكية: (تتوافق مع الإيمان المسيحي أو تتعارض معه) من مجال: القيم والعلاقات الإنسانية أو القضايا المعاصرة (أخلاقية) (من مستوى التقويم) (٣٠ درجة)

- ما رأيك في قول القديس _____ الرسول عن _____؟ فسّر ذلك بنقطتين.
 - أو - ما رأيك في (دور أو أثر أو تأثير) '____' في حياتك؟ ومنج ذلك بنقطتين.
 - أو - ما رأيك في _____؟ ولماذا؟ (تحدد عدد النقاط)
 - أو - ما موقفك من مقولة _____؟ بين ذلك بنقطتين.
 - أو - ما موقفك من _____ في حياة المؤمنين أو الكنيسة أو المجتمع؟ حدّد ذلك بنقطتين.
- لترأي (أوافق أو لا أوافق) / ١٠ درجات/ وللتعليق / ٢٠ درجة/

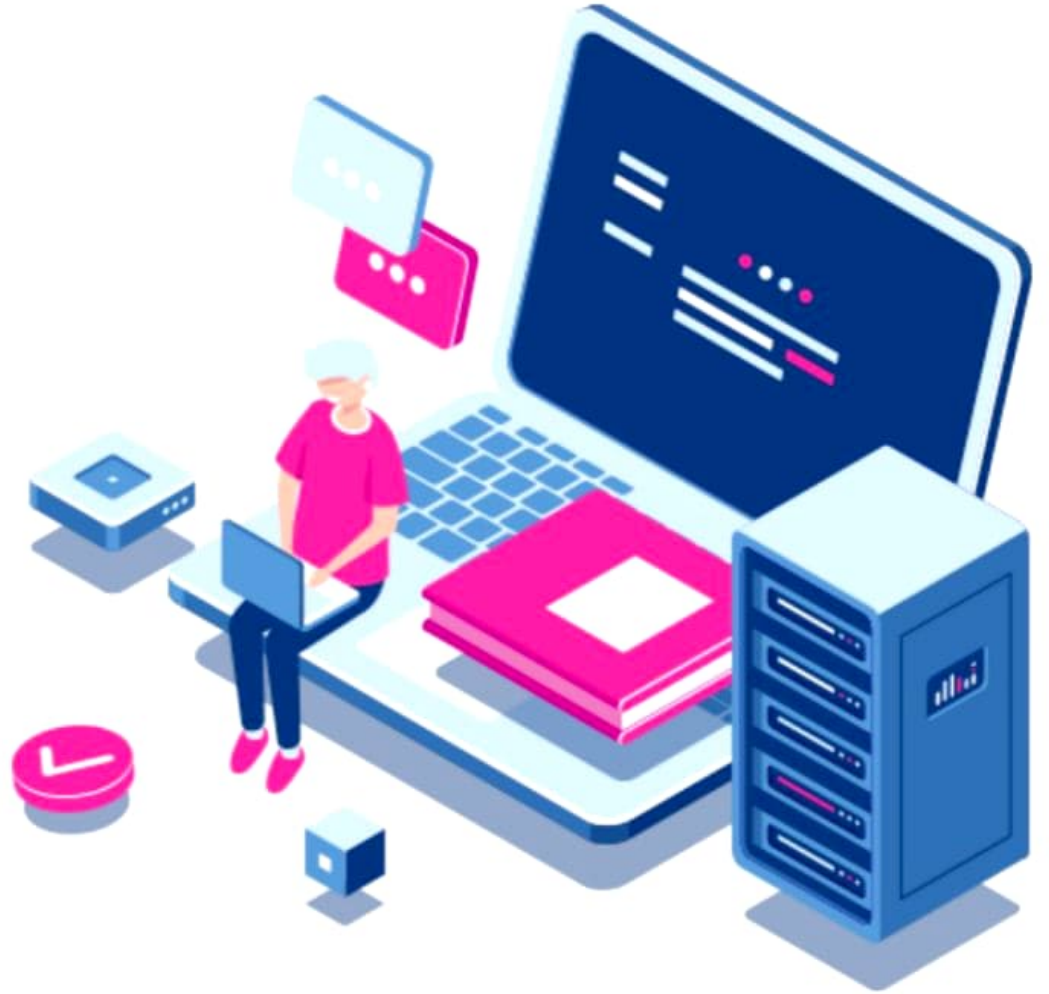
التهت الأسئلة

سلسلة

التجمع التعليمي



التجمع التعليمي



القناة الرئيسية: t.me/BAK111

بوت التواصل: [@BAK1117_bot](https://t.me/BAK1117_bot)