

قياس النشاط الاقتصادي الكلي

الفصل الثاني



منحنى إمكانات
الإنتاج

الناتج المحلي
الإجمالي

طرق قياس الناتج
المحلي الإجمالي

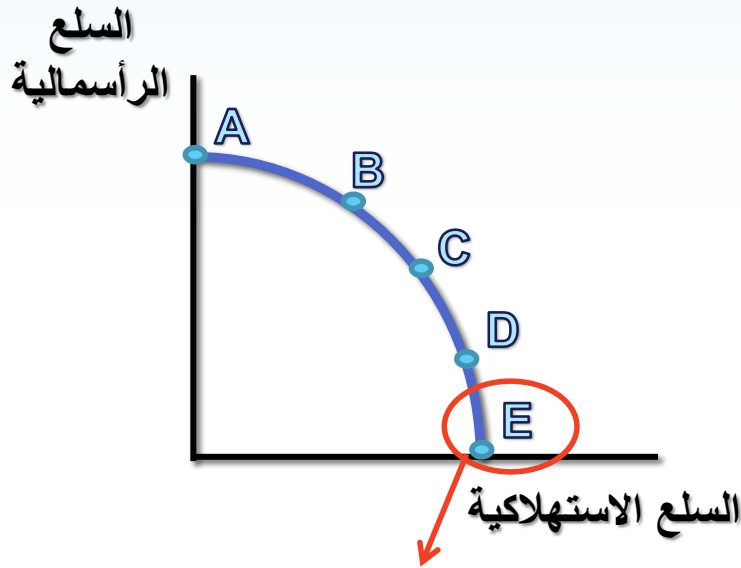
الناتج المحلي الإجمالي
الاسمي والحقيقي

التدفق الدائري للإنتاج
والدخل

الناتج المحلي الإجمالي
كمؤشر للرفاهية

الأرقام القياسية

منحنى امكانات الإنتاج



تعريف: سلسلة من النقاط تمثل كل واحدة منها أقصى ما يمكن إنتاجه، بافتراض الاستغلال الكامل للموارد الاقتصادية وفي ظل الظروف التكنولوجية السائدة.

ويمثل علاقة سالبة بين مجموعتين من السلع (ميله سالب)

أقصى ما يمكن إنتاجه من السلع الاستهلاكية بافتراض تخصيص جميع الموارد الاقتصادية المتاحة لإنتاج هذه السلع فقط.

تعني أن \uparrow إنتاج مجموعة سيكون على حساب \downarrow إنتاج المجموعة الأخرى.

العلاقة السالبة

الانتقال من نقطة إلى أخرى

الناتج المحلي الإجمالي Gross Domestic Product

GDP

تعريفه: إجمالي القيم النقدية للسلع والخدمات النهائية المنتجة داخل الاقتصاد المحلي خلال فترة زمنية معينة تكون عادة سنة.

ملاحظات يجب مراعاتها

١ قيمة السلع والخدمات النهائية يمكن قياسها..

أسعار سابقة (الأسعار الثابتة)

الناتج المحلي الحقيقي

يتم تقييم السلع والخدمات المنتجة خلال سنوات مختلفة بسعر واحد (سعر سنة الأساس)

ميزتها ← أنها تعكس الكمية الحقيقية المنتجة فقط.

الأسعار الحالية (الأسعار الجارية)

الناتج المحلي النقدي

عيبها ← أنها لا تعكس التغير الحقيقي في الناتج وخاصة في حال $P \uparrow$

مثال: $\uparrow P \cdot \bar{Q} = \uparrow$ الناتج \uparrow

ملاحظات يجب مراعاتها

تعريفه: إجمالي القيم النقدية للسلع والخدمات النهائية المنتجة داخل الاقتصاد المحلي **خلال** فترة زمنية معينة تكون عادة **سنة**.

٢ أن الناتج المحلي الإجمالي يشمل ← جميع السلع والخدمات النهائية التي تم إنتاجها **خلال سنة**.

أي أن ← ما أنتج في الأعوام السابقة لا يدخل ضمن حساب الناتج.

ملاحظات يجب مراعاتها

تعريفه: إجمالي القيم النقدية
للسلع والخدمات **النهائية**
المنتجة داخل الاقتصاد
المحلي خلال فترة زمنية
معينة تكون عادة سنة.

من المهم في حساب الناتج المحلي
الإجمالي ← أن تكون السلع **نهائية** وليست وسيطة.
والسبب ← حتى لا نقع في ازدواجية في الحساب.

٣

ملاحظات يجب مراعاتها

تعريفه: إجمالي القيم النقدية
للسلع والخدمات النهائية
المنتجة داخل الاقتصاد
المحلي خلال فترة زمنية
معينة تكون عادة سنة.

٤ يتضمن GDP قيمة جميع السلع والخدمات
النهائية المنتجة في الحدود الجغرافية للدولة.

أي أن دخول المواطنين العاملين خارج المملكة ← لا
تحتسب ضمن الناتج المحلي للمملكة. (والعكس)

ما الفرق بين الناتج القومي والناتج المحلي؟

الناتج القومي الإجمالي

يتضمن حساب جميع السلع والخدمات النهائية المنتجة بواسطة مواطني بلد ما سواء كانوا مقيمين داخل البلد أو خارجها خلال سنة معينة.

الناتج القومي الإجمالي = الناتج المحلي الإجمالي + صافي عوائد الملكية من الخارج

الناتج القومي = الناتج المحلي ← صافي عوائد الملكية = صفر
 الناتج القومي < الناتج المحلي ← صافي عوائد الملكية = موجبة
 الناتج القومي > الناتج المحلي ← صافي عوائد الملكية = سالبة

ملاحظات يجب مراعاتها

يتم استبعاد بعض الأنشطة من حساب GDP



أخرى لصعوبة قياسها

- عمل ربات البيوت
- منتجات أوقات الفراغ

الأنشطة التي لا تدخل السوق
بصورة نظامية
(أنشطة تجارية غير شرعية)

مخدرات - غسيل أموال - تهريب

سؤال للنقاش

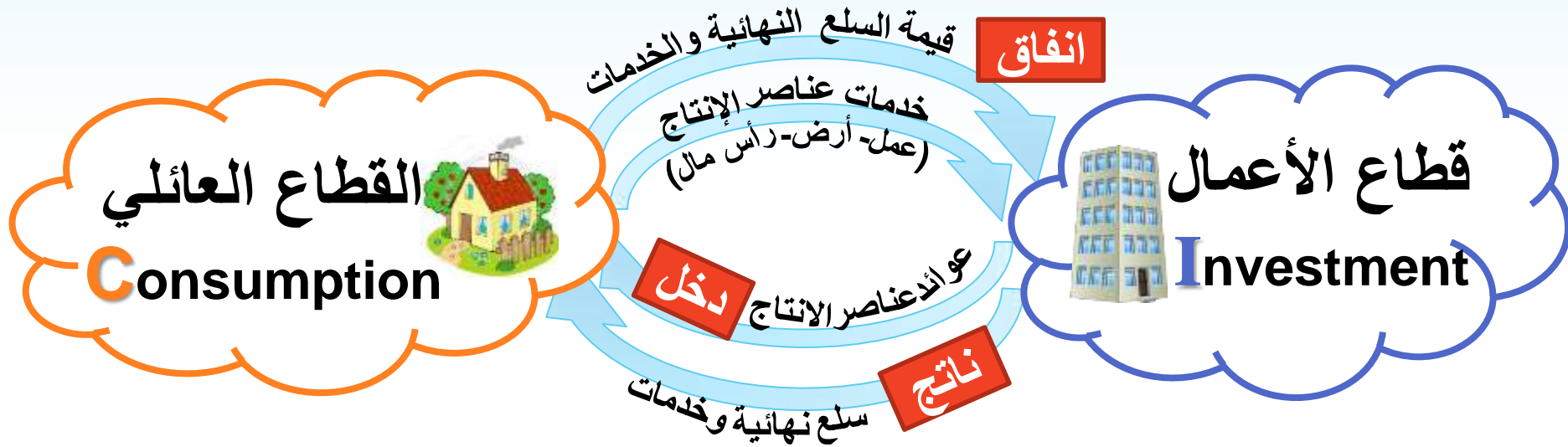


عند حساب الناتج فإن استثمار رجال الأعمال السعوديين في الصين..

- أ- يدخل ضمن الناتج المحلي للصين.
- ب- لا يدخل ضمن الناتج المحلي للمملكة.
- ج- لا يدخل ضمن الناتج القومي للصين.
- د- جميع ما سبق.



التدفق الدائري للإنتاج والدخل



ريال قيمة ناتج

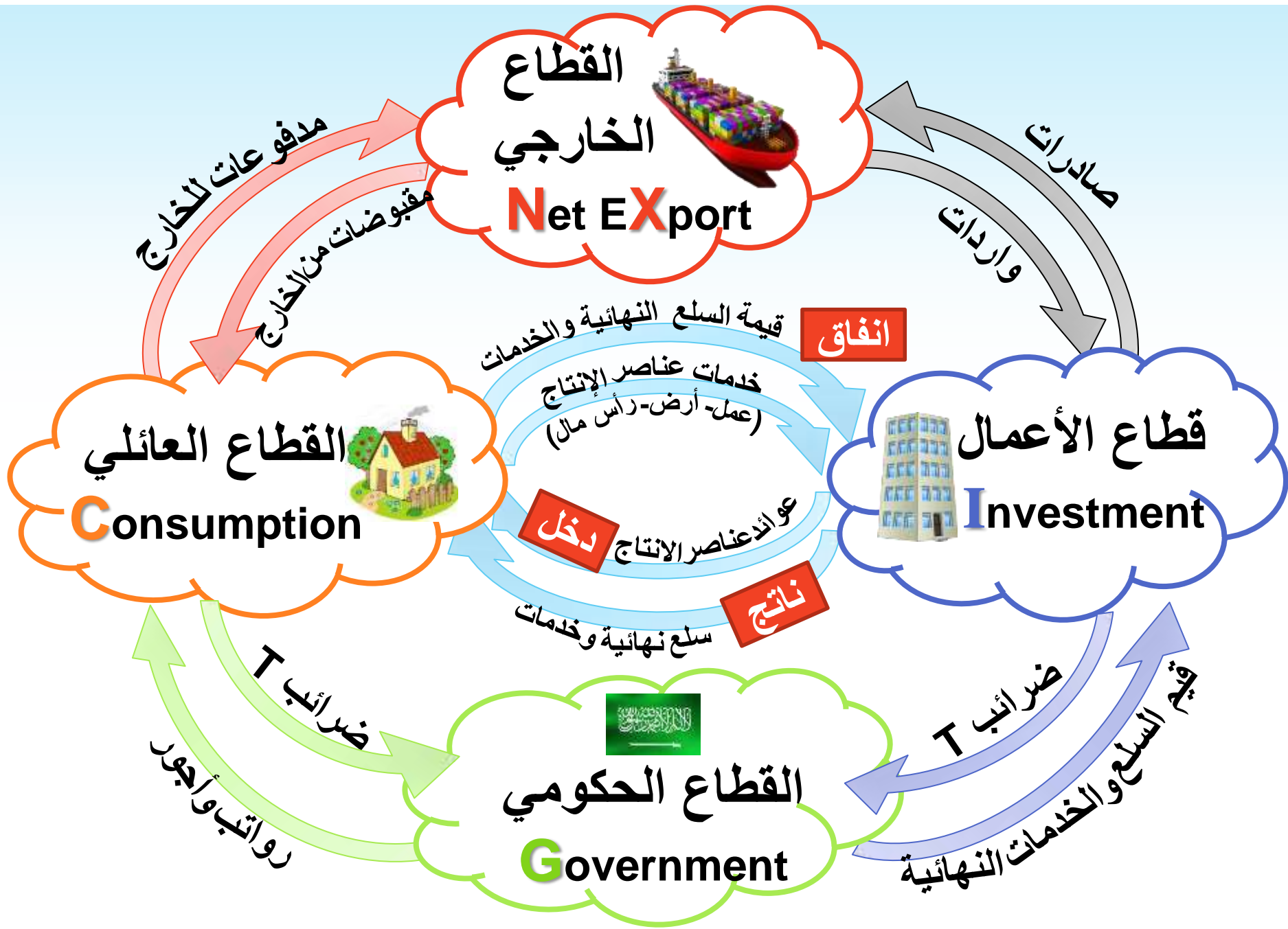


ريال دخل



ريال انفاق





العلاقة بين الناتج المحلي والدخل المحلي

ريال قيمة ناتج



ريال دخل



ريال انفاق



الانفاق الكلي = إجمالي الدخل المحلي = إجمالي الناتج المحلي

مجموع دخول (عوائد) عناصر الإنتاج (العمل- الأرض- رأس المال- التنظيم) التي ساهمت في العملية الانتاجية خلال سنة.

هو عبارة عن **الطلب الكلي AD** في المجتمع ويمثله الانفاق الاستهلاكي والاستثماري والاتفاق الحكومي وصافي الصادرات (صادرات-واردات) وذلك خلال سنة.

طرق قياس الناتج المحلي

١. طريقة المنتجات النهائية.
 ٢. طريقة القيمة المضافة.
 ٣. طريقة الدخل.
 ٤. طريقة الانفاق.
- الأكثر شيوعاً في حساب GDP {

١- طريقة المنتجات النهائية

الناتج المحلي الإجمالي = \sum الكميات المنتجة من X سعرها
السلعة بشكل نهائي

$$GDP = \sum_{\text{النهائية}} Q \cdot P$$



المنتج الوسيط

السلعة أو الخدمة التي تنتج أو تشتري بغرض الاستخدام في عملية إنتاجية أخرى أو بغرض البيع مرة أخرى خلال نفس الفترة.



المنتج النهائي

السلع والخدمات التي يتم انتاجها أو شرائها بغرض الاستخدام النهائي وليس بغرض الاستخدام في عملية إنتاج أخرى.

كيف نتعامل مع المخزون والواردات؟



مخزون آخر السنة + إلى الناتج **السبب**

لأنها انتجت ولم تستخدم خلال
نفس الفترة ← سلعة نهائية.

المخزون

مخزون أول السنة - من الناتج **السبب**

لأنه ظهر كجزء من الناتج
النهائي للسنة السابقة.

الواردات

من الناتج - (تخصم من قيمة المنتجات النهائية)

السبب لأنها تشكل جزء من ناتج دولة أخرى.

٢- طريقة القيمة المضافة

تتضمن هذه الطريقة مجموع اضافة كل قطاع للعملية الإنتاجية ← إجمالي الناتج المحلي

القيمة المضافة = قيمة الانتاج - تكلفة المنتجات الوسيطة

تتميز هذه الطريقة بـ قدرتها على تجنب مشكلة ازدواجية الحساب

مثال

وضحي الطرق التي يمكن بها حساب الناتج المحلي الإجمالي إذا اعطيت الجدول التالي الذي يبين مراحل انتاج الثوب؟

البند	البائع	قيمة البيع	القيمة المضافة	
صوف	المزارع	15	15	سلعة أولية
قماش	مصنع النسيج	45	30	سلعة وسيطة
ثوب	الخياط	70	25	سلعة نهائية

إجمالي القيمة المضافة: 70

الناتج بطريقة المنتج النهائي

ما الفرق بين الطريقتين؟



- تقوم بحساب **الكل** في المرحلة **النهائية**
- مهم التمييز بين السلع النهائية والسلع الوسيطة.

المنتجات النهائية

- تهتم بحساب **أجزاء** هذا الكل المتكونة خلال **مراحل الإنتاج**.
- التمييز بين السلع النهائية والسلع الوسيطة **غير ضروري**.

القيمة المضافة

٣- طريقة الدخل

تركز هذه الطريقة على النظر  إلى الناتج المحلي من خلال  من يستلمه  (دخول عناصر الانتاج)

صافي الدخل المحلي

١. أجور ومرتبات


٢. ريع الأراضي والايجارات

٣. أرباح الشركات

٤. الفوائد

• أرباح موزعة
• ارباح غير موزعة
• ضرائب على الارباح

+ اهتلاك رأس المال  النقص التدريجي في الأصول الثابتة نتيجة الاستخدام.

+ الضرائب غير المباشرة  مثل ضريبة المبيعات، الرسوم الجمركية، رسوم الرخص..

إجمالي الدخل المحلي

٤- طريقة الاتفاق الكلي

$$\text{GDP} = C + I + G + (X - M)$$

الانفاق الاستهلاكي
(الاستهلاك الخاص)

سلع معمرة
+ سلع غير معمرة
+ خدمات

الاستثمار
(إجمالي الاستثمار)

صافي الاستثمار
+ اهتلاك رأس المال

تكوين رأس المال الثابت
+ التغير في المخزون

الانفاق الحكومي

معاشات ~~التقاعد~~
تستثنى لأنها..
• لا تساهم في
العملية الانتاجية
• تحسب ضمن
الانفاق العائلي

واردات

صادرات

(X - M)

صافي الصادرات NX
(الميزان التجاري)
(صافي التعامل الخارجي)

- توازن $X=M$ (صفر)
- فائض $X>M$ (موجبة)
- عجز $X<M$ (سالبة)

مفاهيم أخرى في الحسابات القومية

موجودة على شكل
قائمة صفحة ٣٩

إجمالي الناتج المحلي = صافي الناتج المحلي + اهتلاك رأس المال

- معاشات تقاعد
- تأمينات اجتماعية
- ضرائب على الأرباح
- ارباح غير موزعة

الدخل الشخصي = صافي الدخل المحلي

- الدخول المكتسبة غير المحصلة

+ الدخول المحصلة وغير المكتسبة

- مدفوعات ضمان
- مدفوعات تحويلية

الدخل الشخصي المتاح = الدخل الشخصي - الضرائب المباشرة
= الاستهلاك + الإيداع

الدخل الشخصي ≠
الدخل الشخصي المتاح



ما علاقة صافي الدخل المحلي بصافي الناتج؟

الانفاق الكلي = إجمالي الدخل المحلي = إجمالي الناتج المحلي

إجمالي الناتج المحلي = صافي الناتج المحلي + اهتلاك رأس المال

إجمالي الدخل المحلي = صافي الدخل المحلي
+ اهتلاك رأس المال
+ ضرائب غير مباشرة

صافي الدخل المحلي
≠ صافي الناتج المحلي

صافي الدخل المحلي = صافي الناتج المحلي - ضرائب غير مباشرة

مثال

السؤال الثالث صفحة ٦ ملزمة التطبيقات

إذا اعطيت البيانات التالية:

38	ضرائب مباشرة	70	الانفاق الحكومي
8	معاشات تقاعد	30	ضرائب غير مباشرة
280	استهلاك خاص	140	الاستثمار
120	ريع الاراضي	14	اهتلاك رأس المال
10	فوائد	28	ضرائب على الأرباح
19	أرباح غير موزعة	240	أجور ومرتببات
-6	صافي الصادرات	23	أرباح موزعة
		18	ضمان اجتماعي

المطلوب:

١. إجمالي الناتج المحلي
٢. صافي الدخل المحلي
٣. الدخل الشخصي
٤. الدخل الشخصي المتاح
٥. الادخار

الحل

$$\text{GDP} = \text{C} + \text{I} + \text{G} + (\text{X} - \text{M})$$

$$= 280 + 140 + 70 - 6$$

أجور ورواتب 240
 + ايجارات وريع 120
 + فوائد 10
 + أرباح (19+23+28)

طريقة
 أخرى

• معاشات تقاعد 8
 • ضرائب على أرباح الشركات 28
 • أرباح غير موزعة 19

• مدفوعات ضمان اجتماعي 18
 • مدفوعات تحويلية 0

إجمالي الناتج المحلي 484

اهلاك رأس المال 14

صافي الناتج المحلي 470

ضرائب غير مباشرة 30

صافي الدخل المحلي 440

دخل مكتسبة وغير محصلة 55

دخل محصلة وغير مكتسبة 18

الدخل الشخصي 403

الضرائب المباشرة 38

الدخل الشخصي المتاح 365

الاستهلاك 280

الادخار 85

الناتج المحلي الإجمالي الاسمي والحقيقي

أسعار سابقة (الأسعار الثابتة)

الناتج المحلي الحقيقي

يتم تقييم السلع والخدمات المنتجة خلال سنوات مختلفة بسعر واحد (سنة الأساس) ميزتها ← أنها تعكس الكمية الحقيقية المنتجة فقط.

$$\text{Real GDP} = \sum P_1 \cdot Q_2$$

الأسعار الحالية (الأسعار الجارية)

الناتج المحلي الاسمي (النقدي)

عيبها ← أنها لا تعكس التغير الحقيقي في الناتج وخاصة في حال $P \uparrow$

$$\text{Nominal GDP} = \sum P_1 \cdot Q_1$$

مثال

$$\text{Nominal GDP}_{2013} = \text{Ice Cream} \times 1 = 100$$

$$\text{Nominal GDP}_{2014} = \text{Ice Cream} \times 2 = 200$$

مثال

٥ صفحة ٤٦ من الكتاب

احسبي الناتج المحلي الإجمالي الاسمي والحقيقي لعامي 2008 و2009م بافتراض أن الاقتصاد ينتج ثلاث سلع، وبلغت كميات الانتاج والأسعار كالتالي:

الناتج المحلي الحقيقي		الناتج المحلي الاسمي		سنة الأساس				السلعة
2009	2008	2009	2008	عام 2009		عام 2008		
P1.Q2	P1.Q1	P2.Q2	P1.Q1	P2	Q2	P1	Q1	
1200	1000	1440	1000	12	120	10	100	A
4900	3500	5600	3500	80	70	70	50	B
2000	1600	2300	1600	23	100	20	80	C
8100	6100	9340	6100					

دائماً في سنة الأساس..
الناتج الاسمي = الناتج الحقيقي

$$\text{Nominal GDP} = \sum P_{1.Q1}$$

$$\text{Real GDP} = \sum P_{1.Q2}$$

الأرقام القياسية

الأرقام القياسية بشكل عام ← أداة لقياس  التغيرات في المستوى العام للأسعار  ← التي تؤثر على القوة الشرائية للدخل النقدي (مؤشر هام لقياس التضخم)

من أهم الأرقام القياسية

١. الرقم القياسي لأسعار المستهلكين **CPI**.
٢. مخفض الناتج المحلي **GDP Deflator**.

تقوم باستبعاد أثر ΔP
وتحويل
القيم النقدية ← قيم حقيقية



الأرقام القياسية لأسعار المستهلكين Consumer Price Index

تعريفه: هو الرقم القياسي الذي يقيس التغير في أسعار السلع والخدمات التي يستهلكها المجتمع خلال فترة زمنية معينة.

$$CPI = \frac{\sum P \text{ المقارنة}}{\sum P \text{ الأساس}} \times 100$$

طريقة حسابه

مثال

على الأرقام القياسية

أوجد الرقم القياسي لعام 2009 بافتراض أن الاقتصاد ينتج ثلاث سلع، وبلغت أسعارها كالتالي:

سنة الأساس

$$CPI = \frac{\sum P \text{ المقارنة}}{\sum P \text{ الأساس}} \times 100$$

$$CPI = \frac{200}{170} \times 100$$

$$= 117.6\% \text{ ماذا تعني؟}$$

المدلول مهم

أي أن الأسعار ارتفعت بنسبة 17.6% مقارنة بما كانت عليه في عام 2008

الناتج - 100 ← % ↑ +
% ↓ -

السلعة	عام 2008 أسعار P	عام 2009 أسعار P
A	50	60
B	30	40
C	90	100
المجموع	170	200

قاعدة: دائماً الرقم القياسي لسنة الأساس = 100

مخفض الناتج المحلي الإجمالي GDP Deflator

تعريفه: هو عبارة عن نسبة الناتج المحلي الاسمي (النقدي) إلى نسبة الناتج المحلي الحقيقي $100 \times$

$$\text{GDP Deflator} = \frac{\text{الاسمي Nominal GDP}}{\text{الحقيقي Real GDP}} \times 100$$

طريقة حسابه

TIME TO THINK!

ما الفرق بين **CPI** ومخفض الناتج المحلي؟

أيهم أكثر شمولاً؟

- **مخفض الناتج المحلي** يشمل جميع السلع المنتجة استهلاكية + استثمارية.
- أما **CPI** يمثل أسعار السلع الاستهلاكية فقط.

مثال

على الأرقام القياسية

أوجدني مخفض الناتج المحلي الإجمالي لعام 2009 بافتراض أن الاقتصاد ينتج ثلاث سلع، وبلغت الكميات المنتجة وأسعارها كالتالي:

سنة الأساس

Real GDP P1.Q2	Nominal GDP P2.Q2	الأسعار		الكميات		السلعة
		2009	2008	2009	2008	
6000	7200	12	10	600	500	A
12000	16000	40	30	400	300	B
4000	5000	25	20	200	150	C
22000	28200					

$$\text{GDP Deflator} = \frac{\text{Nominal GDP الاسمي}}{\text{Real GDP الحقيقي}} \times 100$$

$$= \frac{28200}{22000} \times 100 = \%128.2$$

ماذا تعني؟

سؤال للنقاش



افتراض أن الناتج المحلي الإجمالي في عام 2008 كان 500 مليون ريال، ثم أصبح 650 مليون ريال عام 2009، فإذا ما عرفنا أن الرقم القياسي لتكلفة المعيشة كان 100 في سنة 2008 ثم أصبح 125 في عام 2009، فهل الناتج المحلي الحقيقي في عام 2009 أكبر من الناتج المحلي الحقيقي في عام 2008؟ وما هو الفرق بينهما؟

$$\text{Nominal GDP}_{2008} = 500$$

$$\text{Nominal GDP}_{2009} = 650$$

$$\text{Real GDP}_{2008} = ?$$

$$\text{Real GDP}_{2009} = ?$$

المعطيات:

الرقم القياسي 2009 = 125
سنة الأساس 2008

دائماً الرقم القياسي في
سنة الأساس = 100

$$\text{Real GDP الحقيقي} = \frac{\text{الاسمي Nominal GDP}}{\text{الرقم القياسي}} \times 100$$

مخفض الناتج
المحلي أو أي رقم
قياسي آخر

$$\text{Real GDP}_{2008} = \frac{500}{100} \times 100 = 500 \text{ مليون ريال}$$

$$\text{Real GDP}_{2009} = \frac{650}{125} \times 100 = 520 \text{ مليون ريال}$$

دائماً في سنة الأساس
الناتج الحقيقي = الاسمي

الناتج المحلي الإجمالي كمؤشر للرفاهية

مقياس للنشاط الاقتصادي
+
يتم التخطيط على أساسهم

أهميتهم

الدخل المحلي

يعطي فكرة عن توزيع الدخل وعدالته

الناتج المحلي

↑ أحد الأهداف الرئيسية للسياسات الاقتصادية

TIME TO THINK!

هل يمكن الاعتماد على الناتج المحلي
الإجمالي كمؤشر للرفاهية؟
لماذا؟

لماذا لا يعد GDP مقياس للرفاهية؟

لا تدخل في حساب GDP

لا يعكسها GDP رغم أهميتها بالنسبة للرفاهية

- النشاطات غير السوقية مثل عمل ربة المنزل، قيادة الشخص سيارته.
- الانشطة غير النظامية (الاقتصاد السري) نقدًا أو مقايضة للتهرب من الضرائب.
- عددًا من الدخول مثل إعادة البيع، الاسهم والسندات، المستخدم، ايجار المالك، استهلاك المزارع.

- معدل الجرائم ↓
- أوقات الفراغ ↑
- لا تؤدي \uparrow GDP رغم أهميتها إلا أنها
- قد يتضمن نفقات (كوارث وحروب)
- لا يعكس الآثار البيئية السلبية التي تسببها بعض المصانع مثل تلوث المياه والهواء.