

سلسلة

# التجمع التعليمي



التجمع التعليمي



القناة الرئيسية: [t.me/BAK111](https://t.me/BAK111)

بوت التواصل: [@BAK1117\\_bot](https://t.me/BAK1117_bot)

## النموذج الأول

أولاً- أجب عن الأسئلة التالية ( ٨٠ درجة):

- ١- اختر الإجابة الصحيحة مما يأتي وانقلها إلى ورقة إجابتك :
  - أ- ( أ ) لا يمكن أن تكون ( ب ) ولا ( ب ) في الوقت نفسه ومن الجهة نفسها هي الصيغة الرمزية لقانون :
    - ١- الذاتية
    - ٢ - عدم التناقض
    - ٣ - الثالث المرفوع .
  - ب- أعلى أشكال المعرفة العلمية هي :
    - ١- التجربة
    - ٢ - النظرية
    - ٣ - الملاحظة
- ٢- انقل الجملتين الآتيتين إلى ورقة إجابتك ثم ضع كلمة ( صح ) بجانب الجملة الصحيحة وكلمة ( غلط ) بجانب العبارة المغلوطة.
  - أ- الجزء الذي يعمل بصفة الرقيب ( الضمير ) هو الأنا .
  - ب- من العوامل التي تؤثر في تقدير الذات المقارنة مع الآخرين .
  - ٣- حدد معنى المصطلحين الآتين : المذهب العقلي - الضبط الاجتماعي .
  - ٤- صل بين عبارات القائمة ( أ ) وما يناسبها من عبارات القائمة ( ب ) :

القائمة ( أ )	القائمة ( ب )
١- وسائل إلكترونية ٢- وسائل سمعية بصرية ٣- وسائل مطبوعة	أ- السينما والمسرح. ب- الصحف والمجلات . ت- المعارض واللافتات . ث- مواقع التواصل الاجتماعي.

ثانياً- أجب عن الأسئلة الآتية : ( ١٢٠ درجة ) :

- ١- عدد فوائد التكنولوجيا . ( ٢٥ درجة )
- ٢- ما الفرق بين الذاكرة طويلة المدى والذاكرة قصيرة المدى ( ٢٠ درجة )
- ٣- قارن بين المسؤولية الأخلاقية والمسؤولية المدنية . ( ١٥ درجة )
- ٤- القضية الكلية الموجبة تستغرق موضوعها ولا تستغرق محمولها ؟ ( ١٠ درجات )
- ٥- من خصائص التقدم التكنولوجي البعد الواحد ؟ ( ١٠ درجات )
- ٦- أجب عن أحد السؤالين الآتين : ( ٤٠ درجة )
  - أ- تحدث عن خصائص قوانين الفكر .
  - ب- تحدث عن نظرية الرغبة في السعادة .

ثالثاً- اقرأ النص التالي ثم أجب عن الأسئلة التي تليه : ( ١٠٠ درجة ) :

- البراجماتية تقول " إذا سلمنا بأن فكرة أو معتقداً صحيحاً فما هو الفرق الملموس الذي يحدثه كونه صحيحاً في الحياة الواقعية لأي امرئ". الأفكار الصحيحة هي تلك التي نستطيع أن نتمثلها وندافع عنها ونحققها بأن نقيم الدليل عليها . الأفكار الباطلة هي التي لا ينتسى لنا الدفاع عنها أو إقامة الدليل عليها . الفكرة الصحيحة نافعة لأن هدفها نافع والقيمة العملية للأفكار الصحيحة تشتق من الأهمية العلمية لموضوعها بالنسبة لنا . أي موضوع قد يصبح هاماً بصفة مؤقتة فالحقائق تكون صحيحة بالنسبة لمواقف ممكنة أو محتملة فحسب وكل حقيقة تكون مرتبطة بمطلب عاجل من مطلبنا أو بضرورة ملحة من ضروراتنا فإنها تؤدي عملاً ويزداد نشاط اعتقادنا بها . في وسعك أن تقول إنها مفيدة لأنها صحيحة أو أنها صحيحة لأنها مفيدة وفي كلتا العبارتين تعني نفس الشيء أي إن لدينا فكرة تحققت ويمكن تحقيقها وإقامة الدليل عليها .

١- أوضح معنى البراجماتية؟

٢- استنتج الإشكالية التي يدور حولها النص؟

٣- استنتج أهم أفكار الفلسفة البراجماتية؟

٤- ما رأيك في شعار الغاية تبرر الوسيلة؟

٥- ما العلاقة بين البراجماتية ونسبية القيم؟

٦- الفكرة الصحيحة هي النافعة برأي البرجماتيين، هل هذه الفكرة تهدم القيم؟ أبرر رأيي بالأمثلة.

رابعاً- اكتب في الموضوع التالي : أقدم رؤية أوضح فيها عوامل الإدراك الذاتية والموضوعية مبيناً رأيك ( ١٠٠ درجة)

المدرّس : عبدالقادر الصالح 0934318038 \ منبج

انتهت الأسئلة

## النموذج الثاني

أولاً- أجب عن الأسئلة التالية ( ٨٠ درجة):

١- اختر الإجابة الصحيحة مما يأتي وانقلها إلى ورقة إجابتك :

- أ- يعد فيلسوف التسامح بامتياز : فرويد - فولتير - شوبنهاور - فروم .  
ب- يدعى حب الذات بـ : براجم - فيلوشا - ستوجي .

٢- انقل الجملتين الآتيتين إلى ورقة إجابتك ثم ضع كلمة ( صح ) بجانب الجملة الصحيحة وكلمة ( غلط ) بجانب العبارة المغلوطة.  
أ- في العهد اليوناني لم يكن هناك حاجة للآلة بسبب شيوع نظام الرق .  
ب- يعد جون لوك من أهم ممثلي الاتجاه العقلي .

٣- حدد معنى المصطلحين الآتين : الفلسفة الوجودية - الحب .

٤- صل بين عبارات القائمة ( أ ) وما يناسبها من عبارات القائمة ( ب ) :

القائمة ( أ )	القائمة ( ب )
١- تقوم على العادات والتقاليد . ٢- تتجاوز حدود الجماعة إلى محبة الإنسانية . ٣- الجهد الذي به ننفذ لباطن الموضوع لكي نعرفه من الداخل	أ- الحدس . ب- الغريزة . ت- الأخلاق المغلقة الساكنة . ث- الأخلاق المتحركة المنفتحة .

ثانياً- أجب عن الأسئلة الآتية : ( ١٢٠ درجة ) :

- ١- أذكر ميزات الملاحظة العلمية ( ٢٥ درجة )  
٢- أذكر أهم الممارسات غير الأخلاقية لبعض المشتغلين بالعلم ( ٢٠ درجة )  
٣- ميز بين الأفكار البسيطة والمركبة عند لوك . ( ١٥ درجة )  
٤- لدنيا القضية الصادقة ( كل الأزهار جميلة ) استنتج القضية الصادقة المقابلة لها عن طريق التداخل وعلل استنتاجك ؟ ( ١٠ درجات )  
٥- الرأي العام مرن، أفسر ذلك؟ ( ١٠ درجات )  
٦- أجب عن أحد السؤالين الآتين : ( ٤٠ درجة )  
أ- تحدث عن معوقات التواصل .  
ب- تحدث عن أنواع الانتباه .

ثالثاً- اقرأ النص التالي ثم أجب عن الأسئلة التي تليه : ( ١٠٠ درجة ) :

- يقول زكريا إبراهيم " إن حب الذات لا اتجاه له ولا أفق أمامه وليس له أي مستقبل كما أنه لا ينطوي على أي وجهة نظر وأما الحب الحقيقي فإنه مصير لأنه اتجاه متعدد ينحو نحو الآخر دون أي تفكير ضمنى في العودة أو الارتداد وتبعاً لذلك فطل الآمال ميسرة له وسواء العالم الخارجي مفتوحة أمامه وأما حب الذات فإنه كالسجن "
- أ- اضع عنوان مناسب للنص . ( ١٠ درجات )  
ب- استنتج الأفكار الرئيسية للنص . ( ٢٠ درجة )  
ت- أذاع عن الأطروحة التي تقول ( حب الذات قيد الإنسان ) . ( ٢٠ درجة )  
ث- أركب مقطعاً فكرياً بما لا يتجاوز ثلاثة أسطر أبين فيه أهمية محبة الإنسان للآخر . ( ٥٠ درجة )

رابعاً- اكتب في الموضوع التالي : اتخذ العنف المعاصر أشكالاً متعددة وتنوعت تفسيرات الفلاسفة ، بين أسباب العنف وأشكاله واقترح حلول لمواجهة انتشاره . ( ١٠٠ درجة )

### النموذج الثالث

أولاً- أجب عن الأسئلة التالية ( ٨٠ درجة):

- ١- اختر الإجابة الصحيحة مما يأتي وانقلها إلى ورقة إجابتك :
  - أ- القضية الكلية السالبة تستغرق من حدودها : الموضوع - المحمول- لا الموضوع ولا المحمول -الموضوع والمحمول .
  - ب- إذا كانت المقدمة الكبرى ( ج م ) والمقدمة الصغرى ( ج س ) النتيجة تكون:كلية موجبة - جزئية موجبة - لا إنتاج
- ٢- انقل الجملتين الآتيتين إلى ورقة إجابتك ثم ضع كلمة ( صح ) بجانب الجملة الصحيحة وكلمة ( غلط ) بجانب العبارة المغلوطة.
  - أ- يختلف مفهوم السعادة من فرد لآخر إلا أنها شعور عام ومشترك بين الناس .
  - ب- التفكير الايجابي هو عملية متدرجة تتم ممارستها وهو غاية يجب الوصول إليها
  - ٣- حدد معنى المصطلحين الآتين : الذكاء - تقدير الذات
  - ٤- صل بين عبارات القائمة ( أ ) وما يناسبها من عبارات القائمة ( ب ) :

القائمة (ب)	القائمة (أ)
<ul style="list-style-type: none"> <li>• بول فولكيه.</li> <li>• عادل العوا</li> <li>• محمد عزيز</li> <li>• الحباني</li> <li>• حسين مروة</li> </ul>	<p>أ- يجب الخروج من بقضية التراث من كونه إسقاط على الحاضر إلى كونه قضية الحاضر بنفسه .</p> <p>ب- الإنسان يقوم بتجربة حقيقية يحدد فيها الخير والشر ولكن هذه التجربة بالأصل تجربة عقلية .</p> <p>ت- الواجب الأخلاقي يستمد من منبعي التجربة والفكر أو التجريبتين الداخلية والخارجية</p> <p>ث- الإنسان موجود انفعالي يحدد سلوكه التفكير والانفعالات والإرادة .</p>

ثانياً- أجب عن الأسئلة الآتية : ( ١٢٠ درجة ) :

- ١- ما هي قواعد الأمل . ( ٢٥ درجة )
- ٢- ما هي شروط مسؤولية الفرد عن أفعاله عن العوا . ( ٢٠ درجة )
- ٣- ميز بين حقائق العقل و حقائق الواقع . ( ١٥ درجة )
- ٤- لا إنتاج من مقدمتين سالبتين ؟ ( ١٠ درجات )
- ٥- العلاقة بين المحبة والمعرفة علاقة تأثير متبادل عند اليافي ؟ ( ١٠ درجات )
- ٦- أجب عن أحد السؤالين الآتين : ( ٤٠ درجة )
- أ- تحدث عن مبادئ الشخصية عن ايمانويل مونييه .
- ب- عرف النسيان وتحدث عن أسبابه .

ثالثاً- اقرأ النص التالي ثم أجب عن الأسئلة التي تليه : ( ١٠٠ درجة ) :

يقول نايف بلوز: إن الثقافة الجمالية والفنية جانب من الثقافة الإنسانية يشتمل على المنجزات والوسائل والأساليب التي يمتلك فيها الإنسان العالم بمختلف مظاهر وأحداثه وأشياءه لامتلاكاً روحياً جمالياً ولا يضير الجمال والفن إلا تكون له فوائد مباشرة هذا لا يقلل من أهميتهم الهائلة والجمال أخلاق المستقبل وإن من أول مهام الثقافة الجمالية الفنية أن تغني وتوسع المجال الروحي الإنساني وتحرك القوى المبدعة في الإنسان، وهذا يعني أنها على صلة مباشرة بالرفقي الإنساني والأخلاقي، فالفن وسيلة الرقي الأخلاقي وتنمية روح المواطنة، وتطوير الشعور بالمسؤولية الإنسانية، ولا طريقة لإنقاذ الإنسان وجعله كريماً ونبيلاً إلا عبر التربية الجمالية، من وضعه المزري إلى النشاط الفكري الحر. وليس سوى الإبداع الجمالي المتجلي في الفن بقادر على أن يؤسس في قلب عالم المنفعة والعنف والقسوة مملكة المسرة، واللعب والحرية، فنشر الجمال شرط الحياة الأخلاقية الحرة.

١- أضع عنواناً جديداً للنص السابق.

٢- أستنتج الأفكار الرئيسة للنص.

٣- أدافع عن الأطروحة التي تقول: "الفن وسيلة أخلاقية للرفقي الإنساني".

٤- أركب مقطعاً فكرياً بما ال يتجاوز ثلاثة أسطر أبين من خلاله أهمية الجمال في امتلاك الإنسان للعالم امتلاكاً فكرياً

رابعاً- اكتب في الموضوع التالي : أقدم رؤية أوضح فيها وظائف ومهام العمل التطوعي والإشكاليات التي يتعرض لها . ( ١٠٠ درجة )

المدّرس : عبدالقادر الصالح 0934318038 \ منبج

انتهت الأسئلة

## النموذج الرابع

أولاً- أجب عن الأسئلة التالية ( ٨٠ درجة):

- ١- اختر الإجابة الصحيحة مما يأتي وانقلها إلى ورقة إجابتك :
- ٢- انقل الجملتين الآتيتين إلى ورقة إجابتك ثم ضع كلمة ( صح ) بجانب الجملة الصحيحة وكلمة ( غلط ) بجانب العبارة المغلوطة.
- ٣- حدد معنى المصطلحين الآتين : الرضا عن الحياة – الاندماج الاجتماعي
- ٤- صل بين عبارات القائمة ( أ ) وما يناسبها من عبارات القائمة ( ب ) :

المجموعة الأولى	المجموعة الثانية
أ- حكم التقابل بالتضاد . ب- حكم التقابل تحت التضاد . ت- حكم التقابل بالتناقض .	١- لا تصدقان معاً ولا تكذبان معاً . ٢- لا تصدقان معاً ولكن قد تكذبان . ٣- لا تكذبان معاً ولكن قد تصدقان .

ثانياً- أجب عن الأسئلة الآتية : ( ١٢٠ درجة ) :

- ١- تحدث عن مراحل اكتمال المعرفة . ( ٢٥ درجة )
- ٢- بين خصائص الظاهرة الاجتماعية . ( ٢٠ درجة )
- ٣- ما الفرق بين التقدير المتدني والتقدير المرتفع للذات . ( ١٥ درجة )
- ٤- لا انتاج من مقدمتين جزئيتين أحدهما موجبة والثانية سالبة؟ ( ١٠ درجات )
- ٥- تعتبر الحركة الغاندية في الهند من أبرز الأمثلة على نجاح اللاعنف ؟ ( ١٠ درجات )
- ٦- أجب عن أحد السؤالين الآتين : ( ٤٠ درجة )  
أ- تحدث عن جذور الفلسفة الوجودية .  
ب- تحدث عن مستويات الإرشاد الاجتماعي .

ثالثاً- اقرأ النص التالي ثم أجب عن الأسئلة التي تليه : ( ١٠٠ درجة ) :

- يقوم محمد مهران ( الإنسان يختلف عن الكائنات الأخرى في أنه منطقي في تفكيره وهو قادر على الحكم على الأشياء بالصواب والخطأ وعلى التمييز بين الصدق والكذب وعلى استدلال النتائج من المقدمات التي تلزم عنها وتقديم المبررات لاعتقاد من الاعتقادات أو نتيجة من النتائج واستخدامه الشعوري للغة إلى غير ذلك من العمليات الذهنية التي لا نجد لها نظيراً عند غيره من الكائنات الحية ولذلك يمكننا القول إن جميع الحيوانات مفكرة لكن الإنسان هو وحده الذي يفكر بطريقة منطقية وأن عقله يختلف عن عقول الحيوانات الأخرى في أنه عاقل منطقي )  
أ- حدد الإشكالية التي يطرحها النص ؟  
ب- استخلص الأفكار الفرعية في النص ؟  
ت- أذاع عن الأطروحة التي تقوم ( التفكير المنطقي ميزة إنسانية ) .  
ث- أركب مقطعاً فكرياً بما لا يزيد عن ثلاثة أسطر بين فيه دور المنطق وأهميته في تنظيم التفكير الإنساني .
- رابعاً- اكتب في الموضوع التالي : كان طموح هوسرل أن تصل المعرفة الفلسفية إلى الدقة ما يمكن الشك بها ،عالج هذا الموضوع من خلال دراستك لنشأة الفينومينولوجيا ومنهجها وبين رأيك فيها . ( ١٠٠ درجة )

المدّرس : عبدالقادر الصالح 0934318038 \ منبج

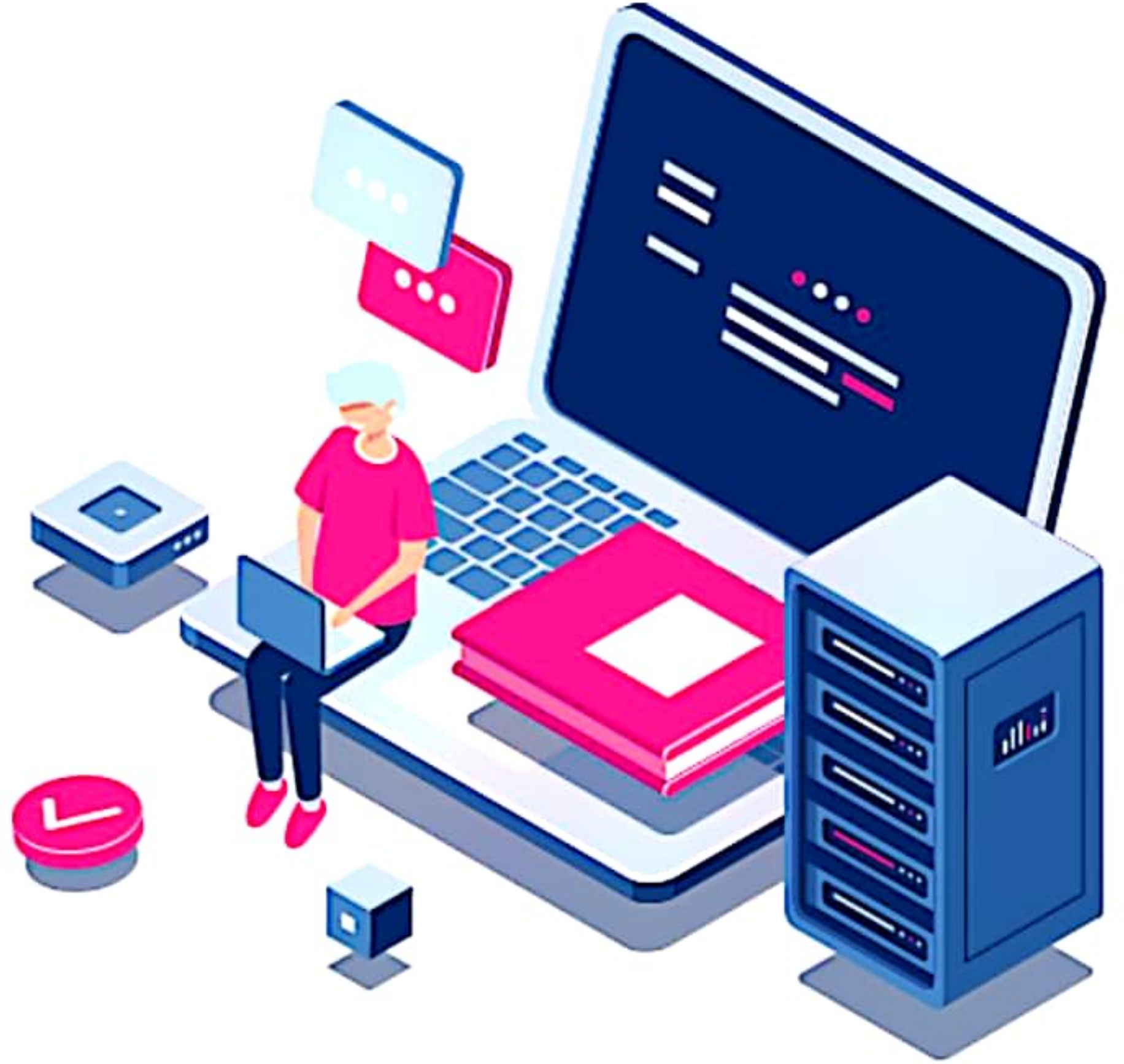
انتهت الأسئلة

سلسلة

# التجمع التعليمي



التجمع التعليمي



القناة الرئيسية: [t.me/BAK111](https://t.me/BAK111)

بوت التواصل: [@BAK1117\\_bot](https://t.me/BAK1117_bot)