



مدونة المناهج السعودية

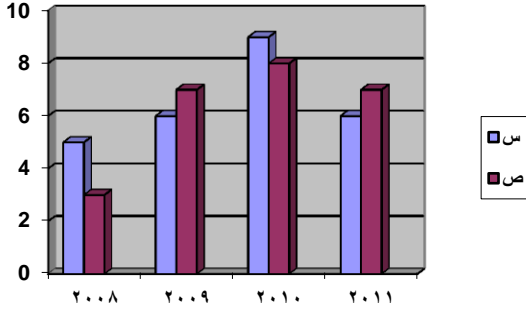
<https://eduschool40.blog>

الموقع التعليمي لجميع المراحل الدراسية

في المملكة العربية السعودية

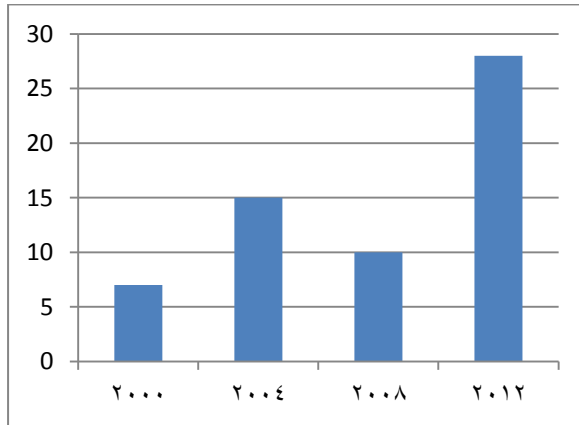
ورقة عمل ١٦

الرسم البياني التالي يوضح أرباح شركتان س ، ص بملايين الريالات في الأعوام من ٢٠٠٨ إلى ٢٠١١ من خلال الرسم البياني أجب على الأسئلة من ١ - ٣



- (١) في أي عام كان أكبر فارق في الربح بين الشركتين
 أ - ٢٠٠٨ ب - ٢٠٠٩ ج - ٢٠١٠ د - ٢٠١١
- (٢) ما هو معدل أرباح الشركة س في العوام الأربعة
 أ - ٦,٥ مليون ب - ٧ مليون
 ج - ٧,٥ مليون د - ٨ مليون
- (٣) بالنسبة للشركة ص ما هي نسبة أرباح عام ٢٠٠٨ إلى أرباح عام ٢٠١١
 أ - $\frac{1}{3}$ ب - $\frac{2}{5}$ ج - $\frac{3}{7}$ د - $\frac{4}{9}$

(٤) الشكل التالي يوضح أرباح إحدى الشركات بملايين الريالات فأوجد الزيادة بين ربح عام ٢٠٠٠ وعام ٢٠١٢

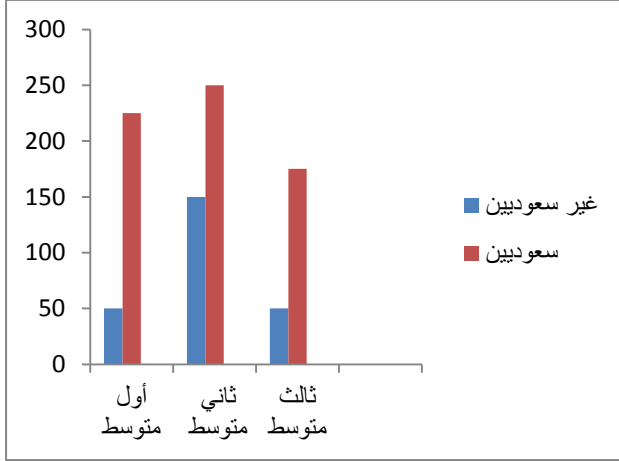


- أ - ٢٥٠% ب - ٢٨٠%
 ج - ٢٩٠% د - ٣٠٠%

ورقة عمل ١٧

الأسئلة من ٥ - ٦ تتبع الشكل التالي

الشكل التالي يوضح عدد الطلاب السعوديين وغير السعوديين في إحدى المدارس المتوسطة



٥) الفرق بين عدد الطلاب السعوديين وغير السعوديين في الصف الأول المتوسط

ب - ١٠٠

أ - ٥٠

د - ٢٢٥

ج - ١٧٥

٦) نسبة عدد طلاب الصف الثالث المتوسط إلى عدد طلاب المدرسة

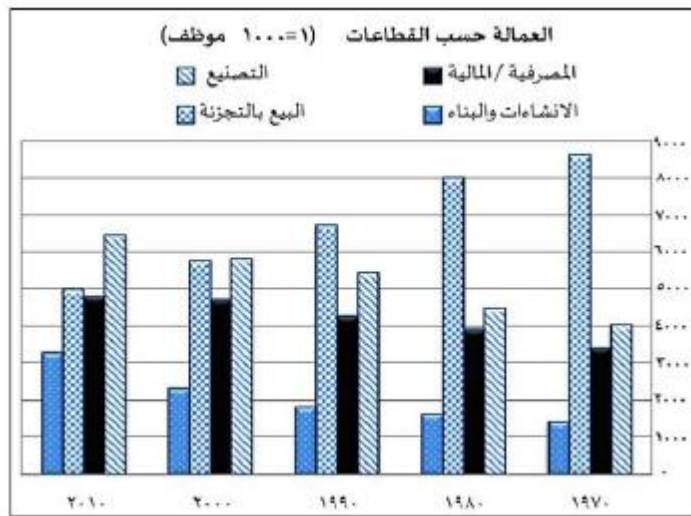
ب - ٢٥%

أ - ٢٠%

د - ٥٠%

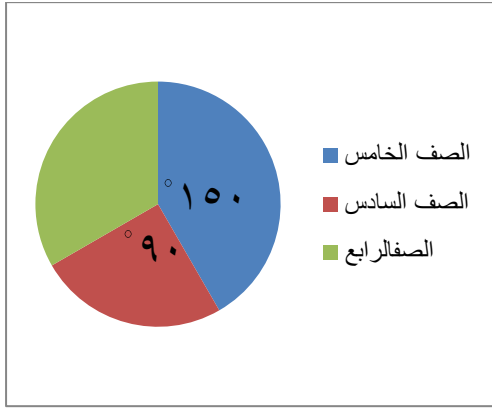
ج - ٣٠%

يمثل الشكل التالي رسماً بيانياً لتوزيع العمالة وفقاً لقطاعات العمل في بلد معين ادرس البيانات الواردة فيه ثم أجب على الأسئلة من ٧ - ٨



ورقة عمل ١٨

- ٧) حسب البيانات الأحدث ، ما القطاع الأكبر من حيث عدد الوظائف ؟
 أ - المصرفية / المالية
 ب - البيع بالتجزئة
 ج - الإنشاءات والبناء
 د - التصنيع
- ٨) تبنت الحكومة سياسة دعم القطاعات الأقل نمواً خلال الأعوام الماضية ، ما القطاع الأكثر استحقاقاً للدعم
 أ - المصرفية / المالية
 ب - البيع بالتجزئة
 ج - الإنشاءات والبناء
 د - التصنيع
- ٩) الشكل التالي يوضح قياسات زوايا قطاعات طلاب الصفوف العليا في إحدى المدارس الابتدائية فإذا كان عدد طلاب الصفوف العليا ١٢٠ طالب فكم عدد طلاب الصف الرابع

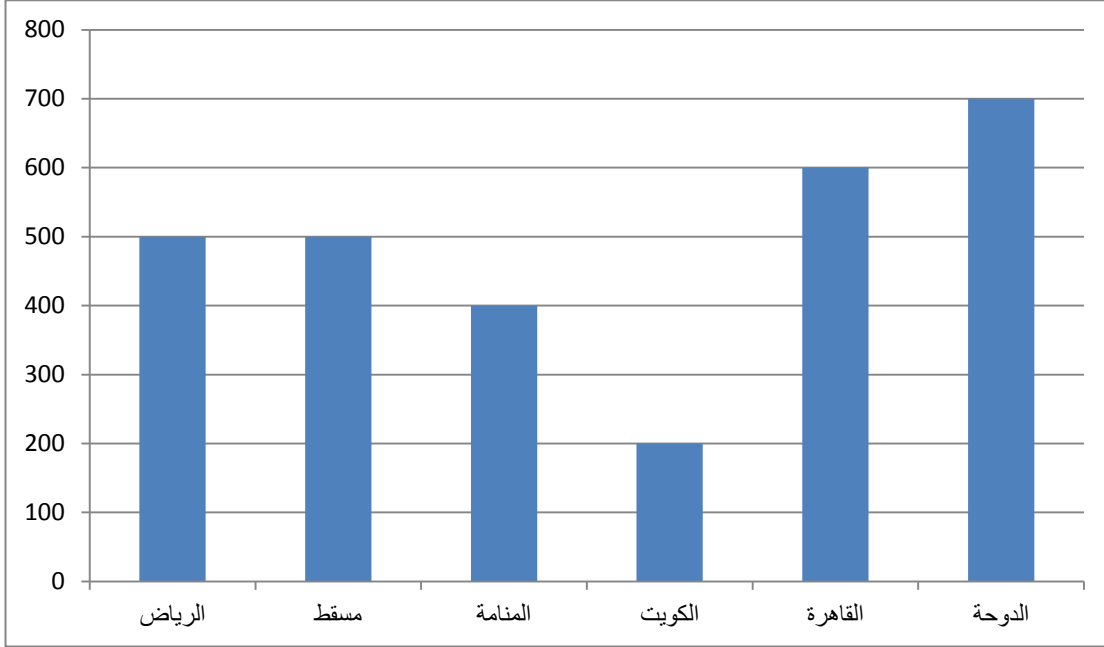


- ب - ٣٦
 د - ٤٨

- أ - ٣٠
 ج - ٤٠

ورقة عمل ١٩

الأسئلة من ١٠ – ١١ متعلقة بالرسم التالي
الرسم التالي يوضح متوسط استهلاك الفرد من الماء (متر مكعب) لكل فرد
في بعض المدن العربية



١٠ إذا كان عدد سكان مسقط مليون نسمة و عدد سكان الكويت مليون
ونصف نسمة فأوجد الفرق بين استهلاك سكان الكويت من الماء ، استهلاك
سكان مسقط من الماء

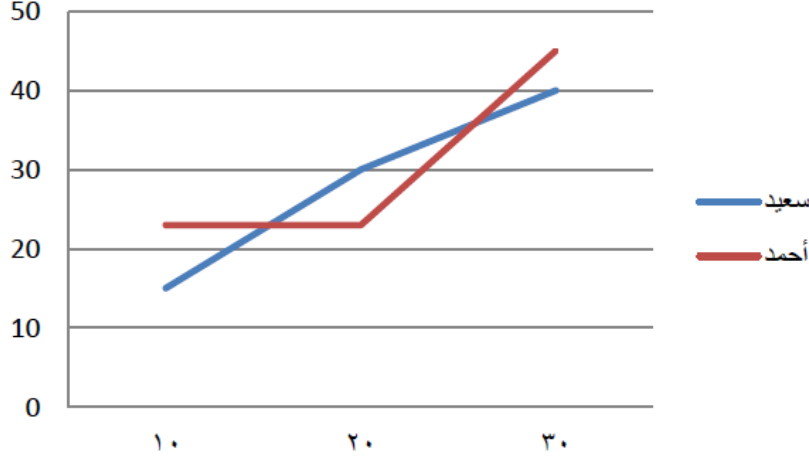
- أ - ٢٠٠٠٠٠٠٠٠
ب - ٣٠٠٠٠٠٠٠٠
ج - ٤٠٠٠٠٠٠٠٠
د - ٤٥٠٠٠٠٠٠٠

١١ أوجد متوسط مجموع استهلاك الدوحة والكويت

- أ - ٣٠٠
ب - ٣٥٠
ج - ٤٠٠
د - ٤٥٠

ورقة عمل ٢٠

(١٢) الرسم البياني التالي يوضح وزن إخوان سعيد وأحمد خلال ثلاثين سنة كم مرة خلال هذه الفترة تساوي الوزن عند كليهما



أ - لم يتساوى أبداً ب - مرة واحدة ج - مرتان د - ثلاث مرات

الأسئلة من ١٣ إلى ١٤ تتبع الجدول التالي
تم اجراء بعض الفحوصات الطبية على عدد من الأطفال والجدول التالي
يوضح عمر الأطفال وعدد الفحوصات التي اجريت عليهم

العدد	العمر
٥	أقل من شهر واحد
٧	من شهر إلى أقل من شهرين
١٠	من شهرين إلى أقل من ٣ شهور
١٨	من ٣ شهور إلى أقل من ٤ شهور
١٠	من ٤ إلى أقل من ٥ شهور

(١٣) كم عدد الأطفال التي اجريت عليهم الفحوصات في عمر شهرين أو أكثر

أ - ٢٨ ب - ٣٨

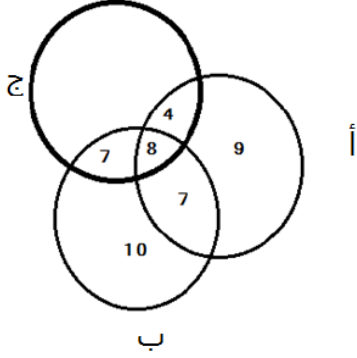
ج - ٤٥ د - ٥٠

(١٤) ما العمر الذي حصل على نسبة ١٤%

أ - أقل من شهر ب - من شهر إلى أقل من شهرين
ج - من شهرين إلى أقل من ٣ شهور د - من ٤ إلى أقل من ٥ شهور

ورقة عمل ٢١

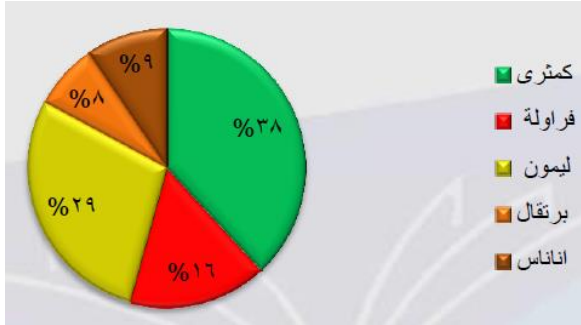
الأسئلة من ١٥ إلى ١٦ تتبع الرسم التالي
الرسم التالي يوضح أعداد الموهوبين في بعض المجالات
فإذا كانت الدائرة أ تمثل الموهوبين في الرسم والدائرة ب تمثل الموهوبين في
الخط والدائرة ج تمثل الموهوبين في النحت



أ

ب

- ١٥) فكم عدد الموهوبين في النحت فقط
أ - صفر
ب - ٧
ج - ٨
د - ١٩
- ١٦) كم عدد الموهوبين في النحت والخط معاً
أ - صفر
ب - ٧
ج - ٨
د - ١٥
- ١٧) مصنع عصير ينتج في اليوم ١٠٠٠٠٠ علبة عصير بالنسب التالية

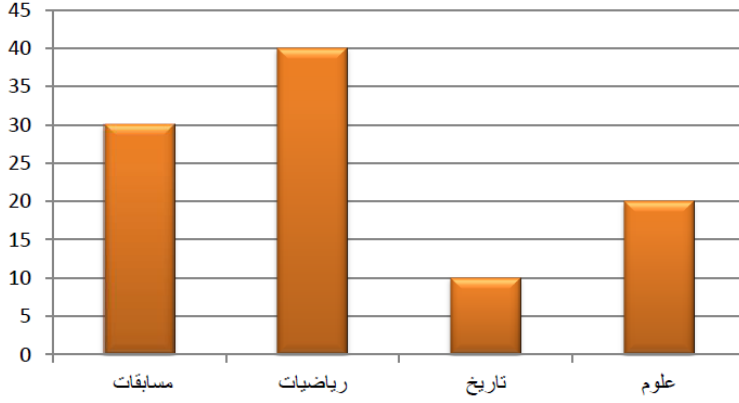


إذا انخفض انتاج المصنع إلى النصف فكم علبة عصير ليمون سينتجها
المصنع

- أ - ١٣٠٠
ب - ١٤٥٠
ج - ١٥٠٠
د - ١٦٥٠

ورقة عمل ٢٢

الأسئلة من ١٨ إلى ١٩ تتبع الرسم التالي
اجريت بعض الدراسات على عدد من الطلاب لمعرفة تفوقهم في بعض
المجالات والرسم البياني التالي يوضح عدد هؤلاء الطلاب



(١٨) ما هي نسبة عدد طلاب المسابقات بالنسبة للعدد الكلي

أ - $\frac{3}{10}$ ب - $\frac{3}{7}$

ج - $\frac{4}{10}$ د - $\frac{3}{8}$

(١٩) ما الفرق بين عدد طلاب العلوم والتاريخ

أ - ٨ ب - ١٠

ج - ١٢ د - ١٥

الأسئلة من ٢٠ إلى ٢١ الرسم البياني التالي

بيان إحصائي بمنسوبي التربية الخاصة لعام 22 / 1423 هـ.

البيان	النور	الأمل	العكبرية	البوخذ	الإعاقة المتعددة	المجموع الكلي
المعاهد	6	114	224	12	12	368
العصول	74	550	942	28	26	1620
مجموع الطلاب والطالبات	420	3844	6365	177	144	10950
طالبات	379	3468	5980	155	129	10111
مجموع المعلمين والمعلمات	244	1188	1720	39	9	3200
معلمات	31	4	1021	18	2	2013
مجموع الإداريين والإداريات	28	93	71	4	0	200
إداريات	24	66	47	0	0	137

دورات خبيرة قياس أ. أمل القحطاني

ورقة عمل ٢٣

(٢٠) عدد المعلمات العاملات في معاهد الأمل

أ - ٧٤١ ب - ٧٥٩ ج - ٨٦٩ د - ٩٤١

(٢١) مجموع الإداريين والإداريات العاملين في مجال التوحد

أ - صفر ب - ١ ج - ٢ د - ٨

(٢٢) الجدول التالي يبين درجات طلاب أحد الفصول ف أحد الاختبارات الشهرية في مادة الرياضيات

الدرجات	٤	٥	٦	٧	٨	٩	١٠
الطلاب	١	٣	٦	٣	١	٤	٢

أوجد نسبة الطلاب الحاصلين على ٧ درجات أو أكثر

أ - ٣٠% ب - ٤٠% ج - ٤٥% د - ٥٠%

الأسئلة من ٢٣ إلى ٢٥ تتبع الرسم البياني التالي
الرسم البياني التالي يمثل الإصابات الناتجة عن حوادث السيارات لدى مستخدمي وغير مستخدمي حزام الأمان



ورقة عمل ٢٤

(٢٣) أكبر فرق في عدد المصابين بين مستخدمي الحزام وغير مستخدمي الحزام كان في عام

أ - ١٤١٥ هـ ب - ١٤١٧ هـ ج - ١٤١٨ هـ د - ١٤١٩ هـ

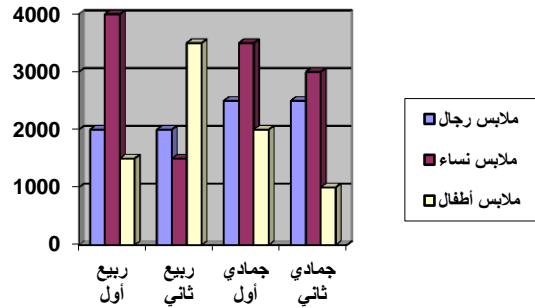
(٢٤) عدد المصابين من مستخدمي الحزام في عام ١٤١٦ هـ يساوي نصف عدد المصابين من مستخدمي الحزام في عام

أ - ١٤١٥ هـ ب - ١٤١٧ هـ ج - ١٤١٨ هـ د - ١٤١٩ هـ

(٢٥) الفرق بين متوسط المصابين من مستخدمي الحزام و متوسط المصابين من غير مستخدمي الحزام في عامي ١٤١٨ هـ ، ١٤١٩ هـ يساوي

أ - ٢٠ ب - ٢٥ ج - ٣٠ د - ٣٥

الأسئلة من ٢٦ إلى ٢٩ تتبع الرسم البياني التالي
الشكل البياني التالي يوضح مبيعات أحد المحلات التجارية في أربعة شهور



(٢٦) مجموع مبيعات النساء يساوي

أ - ١٢٠٠٠ ب - ١٣٠٠٠ ج - ١٤٠٠٠ د - ١٥٠٠٠

(٢٧) ما هي نسبة مبيعات الرجال : مبيعات الأطفال

أ - $\frac{7}{8}$ ب - $\frac{8}{9}$ ج - $\frac{9}{8}$ د - $\frac{8}{7}$

(٢٨) في أي شهر كانت مبيعات المحل أكبر

أ - ربيع أول ب - ربيع ثاني

ج - جمادي أول د - جمادي ثاني

(٢٩) بالنسبة لمبيعات الأطفال ما هي النسبة المئوية شهر جمادي الأول

أ - ٣٠% ب - ٢٥% ج - ٢٠% د - ١٥%